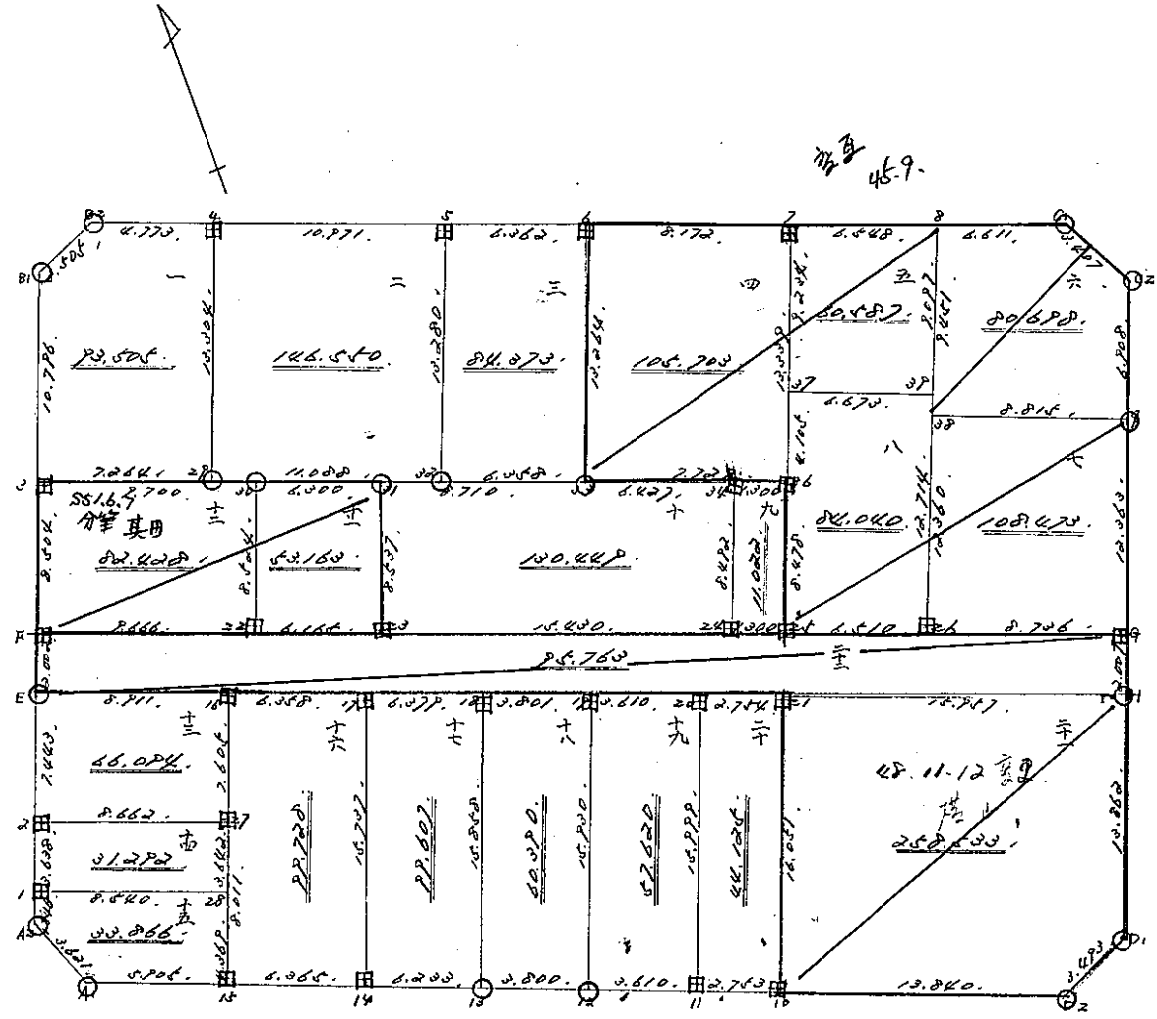


街廓原子一覽表用紙 (No. 1084)

略

図

計算面積 = ~~1,220.00~~
 掃過面積 = ~~1,955.00~~
 換地面積 = ~~1,100.00~~



街角点座標及街区面積計算簿

街区番号 (No. 1004)

点	方向角(A)	距離(S)	cos A	sin A	x	y	(3) 複緯距	(4) 複経距	(1) × (4)	(2) × (3)
			(1) S cos A	(2) S sin A						
A1					3819.630	69371.459				
A2	362 9.56	3.621	3.447	1.109	3816.183	69372.568				
E	25 33.31	14.909	13.470	6.437	3822.713	69366.131				
B1	25 34.33	19.300	17.409	8.332	3785.304	69357.799				
B2	70 43.25	3.505	1.158	3.308	3784.146	69354.491				
C1	116 46.58	43.437	19.573	38.777	3823.719	69315.714				
C2	164 55.40	3.407	3.290	0.886	3827.009	69314.828				
G	206 34.4	19.271	17.236	8.619	3824.245	69323.447				
D1	206 34.8	15.869	14.189	7.106	3828.434	69320.553				
D2	252 18.6	3.493	1.062	3.328	3829.496	69323.881				
A1	297 51.49	42.506	19.866	37.157	3819.630	69371.459				
点検点座標計算								Σ		
								倍面積		
								面積		1888.000

不二測量株式会社

町地名番

角頂	夾角	辺長	方位角	緯距		經距		複經距	倍面積	
				+	-	+	-		+	-
3										
B1		10.774	25 34 23	9.238		4.661				
B2		13.509	70 42 25	1.158		13.308				
4		4.773	16 44 58		2.151	4.261				
29		13.104	205 33 44		12.423	5.237				
6		7.264	256 38 38	1.258		6.183				
										93.505

換地面積計算用紙 (不正形用)

不二測量株式会社

10BL

町地名番

角頂	夾角	辺長	方位角	緯距		経距		複経距	倍面積	
				+	-	+	-		+	-
								--		
27								--		
31		13.304	25 33 44	12.023		5.257		--		
5		10.971	16 46 58		4.943	9.794		--		
32		14.280	22 52 31		12.232	5.621		--		
29		11.088	27 38 38	4.972		9.910		--		
								--		146.550
								--		
								--		
								--		
								--		
								--		
								--		
								--		
								--		
								--		
								--		
								--		

換地面積計算用紙 (不正形用)

不二測量株式会社

10BL

町地名番

角頂	夾角	辺長	方位角	緯距		経距		複経距	倍面積	
				+	-	+	-		+	-
52										
5		13.280	25 2 31	12.233		5.621				
6		6.362	116 41 58		2.827	5.679				
53		13.264	205 13 15		10.016	5.617				
52		6.158	296 38 58	2.851		5.683				
										84.973

換地面積計算用紙(不正形用)

不二測量株式会社

1066

町地名番

六

角頂	夾角	辺長	方位角	緯距		經距		複經距	倍面積	
				+	-	+	-		+	-
ω										
ω		8.451, 26 12 17		8.480		4.173				
C1		6.611, 116 46 58			2.979	5.922				
C2		3.467, 164 55 40			3.290	1.886				
9		6.908, 206 13 44			6.179	3.290				
ω		8.815, 296 45 18		13.968		7.871				
										80.698

換地面積計算用紙(不正形用)

不二測量株式会社

換地面積計算用紙(不正形用)

角頂	夾角	辺長	方位角	緯距		経距		複経距	倍面積		町地名番
				+	-	+	-		+	-	
15											
27		8.211	27 27 27	7.109		3.694					
16		7.609	27 27 41	6.748		3.597					
17		6.398	16 46 31		2.844	5.676					
18		15.737	207 25 41		13.968	7.249					
15		6.269	297 51 49	2.975		5.608					
										99.728	

不二測量株式会社

十六

10BL

二十一

換地面積計算用紙(不正形用)

角頂	夾角	辺長	方位角	緯距		経距		複経距	倍面積		町地名番
				+	-	+	-		+	-	
10											
21		14.05	127.57	14.178		7.585					
H		15.957	16.46	31		2.88	14.046				
D1		13.863	206.36	8		1.0395	1.207				
D2		12.493	252.18	6		1.062	1.0308				
10		13.240	297.51	49		6.468	13.236				
										2.58, 5.00	

不二測量株式会社

換地面積計算用紙(不正形用)

角頂	夾角	辺長	方位角	緯距		經距		複經距	倍面積		町地名番
				+	-	+	-		+	-	
27								--			
7		9.574	26 21 13	2.579		4.250		+	4.250	46.460	
8		6.508	16 46 58		2.957	5.846		-	14.246		62.235
28		9.553	206 18 8		2.564	4.230		-	15.949		106.672
27		6.557	296 26 0	2.926		5.863		+	6.863	17.210	
								--			
				11.525		10.996		--		53.573	179.007
								--			125.324
								--		1/2 =	62.662
								--			
								--			
								--			
								--			
								--			
								--			
								--			
								--			
								--			

不二測量株式会社

換地面積計算用紙(不正形用)

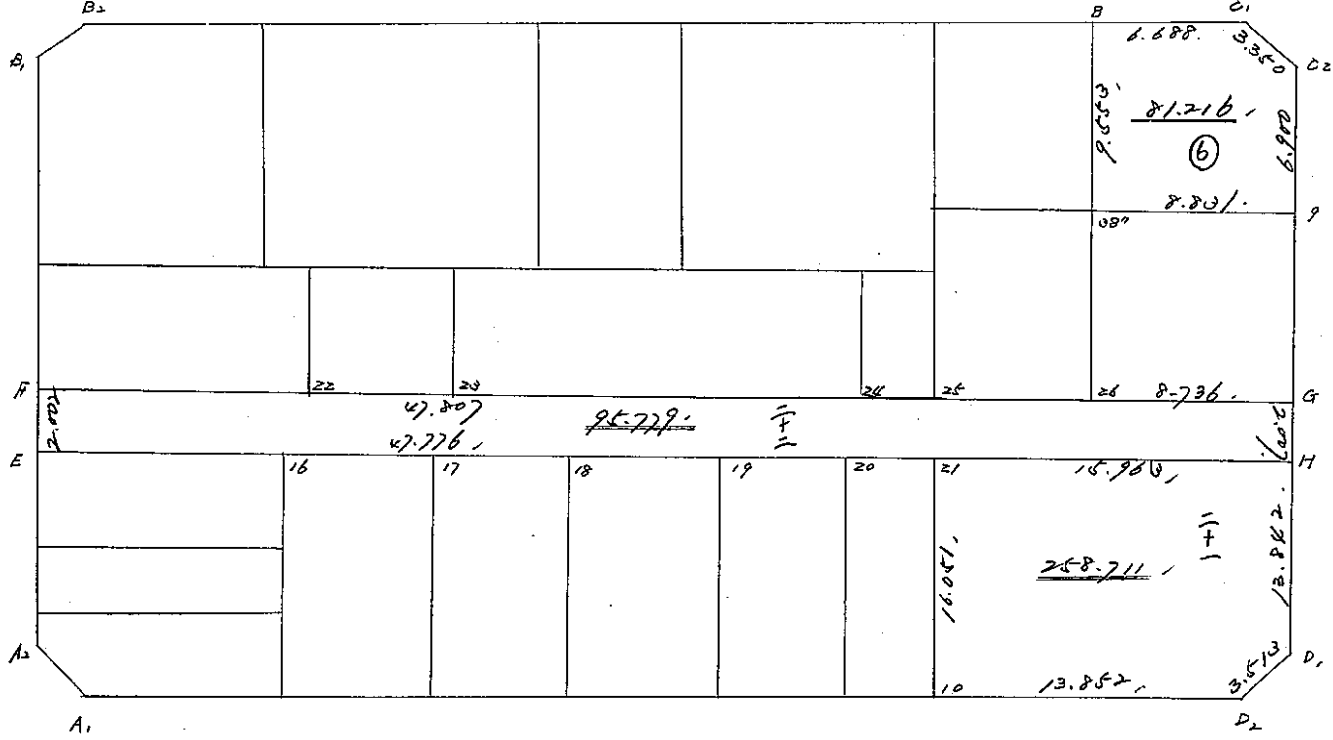
角頂	夾角	辺長	方位角	緯距		経距		複経距	倍面積		町地名番
				+	-	+	-		+	-	
								--			
8		2.552	217.8	2.584		4.230		+	4.230	26.251	
D ₁		6.611	116.4658		2.979	5.902		-	14.265	42.802	
D ₂		2.407	164.5540		2.290	0.886		-	2.156	69.603	
9		6.908	206.344		6.179	2.990		+	18.952	117.104	
8		2.221	129.6530	2.884		7.921		+	7.921	20.804	
								--			
				12.948		11.021		--		67.055	229.609
								--			162.654
								--			13.81227
								--			
								--			
								--			
								--			
								--			
								--			

不二測量株式会社

街廓原子一覽表用紙 (No. 111)

坪
 計算面積 =
 角切面積 =
 換地面積 =

略 図



換地面積計算用紙 (不正形用)

角頂	夾角	辺長	方位角	緯距		経距		複経距	倍面積		町地名番
				+	-	+	-		+	-	
(45))										
(44))	8.519	25-34-33	7.684	0	3.678	0	3.678	28.2617		十一
(31))	8.788	116-38-38	-3.941	1	7.855	0	15.211	-59.9313		
(23))	8.537	206-42-54	-7.626	0	-3.838	0	19.228	-146.6327		
(45))	8.618	296-46-7	3.881	1	-7.694	-1	7.695	29.8719		
								BAIMENSEKI	-148.4304		
								MENSEKI	74.21		
									-2.01		
									74.20		
(46))										
(43))	8.509	25-34-33	7.675	0	3.673	0	3.673	28.1902		十二
(44))	4.730	116-38-38	-2.121	0	4.228	0	11.574	-24.5484		
(45))	8.519	205-34-33	-7.684	-1	-3.678	1	12.125	-93.1806		
(46))	4.731	296-46-7	2.131	0	-4.224	0	4.224	9.0013		
								BAIMENSEKI	-80.5375		
								MENSEKI	40.26		
									+2.01		
									40.27		

不二測量株式会社

換地面積計算用紙 (不正形用)

角頂	夾角	辺長	方位角	緯距		経距		複経距	倍面積		町地名番
				+	-	+	-		+	-	
(41))										
(42))	1.628	25-34-33	1.468	0	0.703	0	0.703		1.0320	十二ノ三
(49))	2.482	116-38-38	-1.113	0	2.218	0	3.624		-4.0335	
(48))	1.628	205-34-33	-1.468	0	-0.703	0	5.139		-7.5440	
(41))	2.482	296-38-38	1.113	0	-2.218	0	2.218		2.4686	
								BAIMENSEKI		-8.0769	
								MENSEKI		4.03 +0.91 4.94	
(42))										
(3))	2.128	25-34-33	1.919	0	0.919	0	0.919		1.7635	十二ノ三
(43))	2.482	116-38-38	-1.113	0	2.218	0	4.056		-4.5143	
(49))	2.127	205-34-33	-1.919	0	-0.918	0	5.356		-10.2781	
(42))	2.482	296-38-38	1.113	0	-2.218	-1	2.219		2.4697	
								BAIMENSEKI		-10.5592	
								MENSEKI		5.27 +0.91 6.18	

不二測量株式会社

換地面積計算用紙 (不正形用)

角頂	夾角	辺長	方位角	緯距		経距		複経距	倍面積		町地名番
				+	-	+	-		+	-	
(F)											十二 五
(40)		1.887	25-34-33	1.702	0	0.815	0	0.815	1.3871		
(47)		2.482	116-38-38	-1.113	0	2.218	0	3.848	-4.2828		
(46)		1.893	205-34-33	-1.708	0	-0.817	0	5.249	-8.9652		
(F)		2.482	296-46-7	1.118	1	-2.216	0	2.216	2.4797		
								BAIMENSEKI	-9.3812		
								MENSEKI	4.69		
(49)											十二 四
(41)		2.861	25-34-33	2.581	0	1.235	0	1.235	3.1875		
(48)		2.482	116-38-38	-1.113	0	2.218	0	4.688	-5.2177		
(47)		2.861	205-34-33	-2.581	0	-1.235	0	5.671	-14.6368		
(40)		2.482	296-38-38	1.113	0	-2.218	0	2.218	2.4686		
								BAIMENSEKI	-14.1984		
								MENSEKI	7.09		
									<u>7.09</u>		
									<u>7.09</u>		

不二測量株式会社