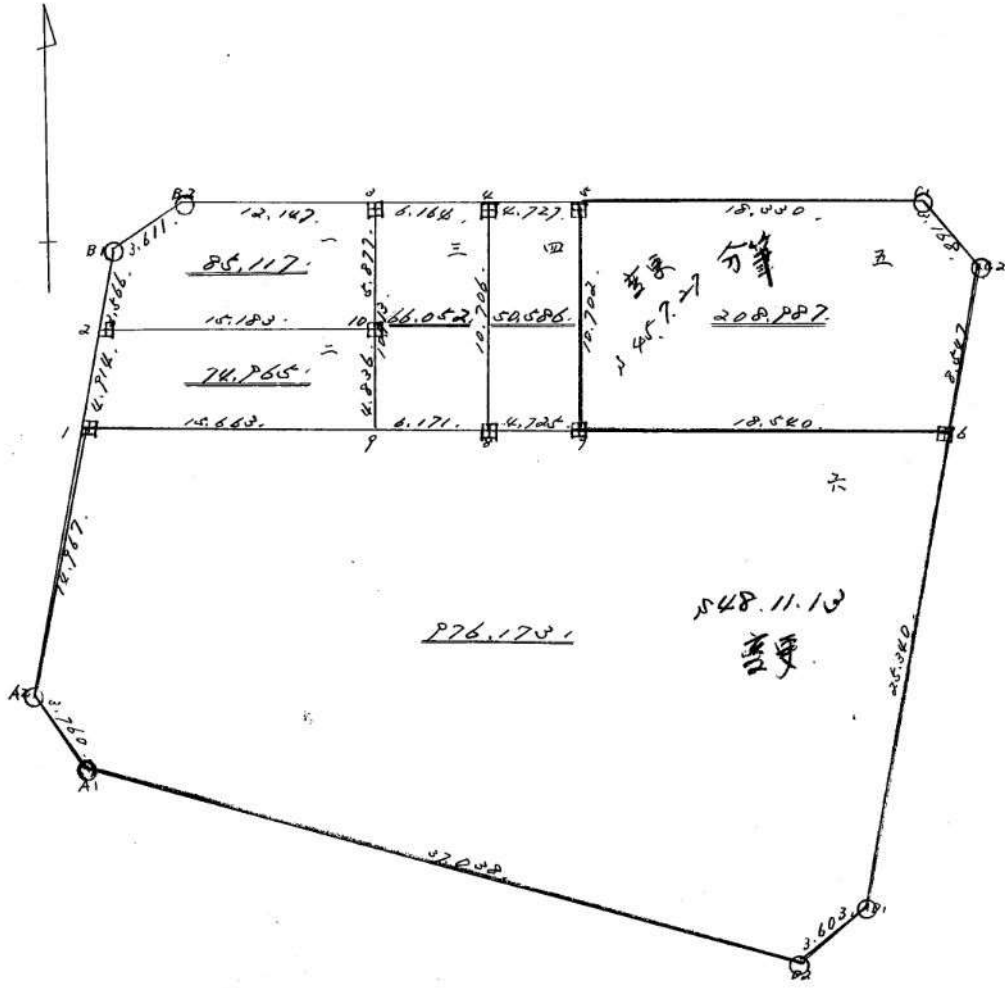


街 廓 原 子 一 覽 表 用 紙 (No 1382)

計算面積 = ~~122.41~~ 85.117
 繪圖面積 = ~~122.81~~ 85.117
 換地面積 = ~~122.81~~ 85.117

略 図



街角点座標及街区面積計算簿

街区番号 (No. 1084)

点	方向角(A)	距離(S)	三角函数		X	Y	(3) 複緯距	(4) 複經距	(1) × (4)	(2) × (3)
			Cos A (1) S Cos A	sin A (2) S sin A						
A1										
A2	108-19-12	0.760	+ 0.698	- 1.087	0.508	0.642	0.902	0.760		
B1	19-07-00	20.007	+ 22.024	+ 7.274	22.124	0.696	0.228			
B2	62-7-44	0.611	+ 0.688	+ 0.192	0.669	0.696	0.696			
C1	102-51-07	0.068	- 0.110	+ 0.164	0.205	0.79	0.081	0.021		
C2	154-22-04	0.168	- 0.180	+ 1.020	0.20	0.69	0.212			
D1	205-46-1	0.007	- 0.007	- 1.020	0.007	0.906	0.002			
D2	260-20-24	0.001	- 1.000	- 0.002	0.001	0.917	0.000			
A1	297-22-00	0.007	+ 17.000	- 0.209	0.007	0.906	0.007			
点検点座標計算								Σ		
								倍面積		
								面積		1461.893

不二測量株式会社

13BL

町地名番

角頂	夾角	辺長	方位角	緯距		經距		複經距	倍面積	
				+	-	+	-		+	-
2										
B1		12,566	19-37-30	3,359		1,198				
B2		13,611	67-7-45	1,688		3,192				
C		12,147	103-51-37		2,910	11,794				
10		15,377	194-1-44		15,222	1,426				
2		15,120	220-24-46	12,466		16,259				
										15,117

換地面積計算用紙(不正形用)

不二測量株式会社

町地名番

角頂	夾角	辺長	方位角	緯距		經距		複經距	倍面積	
				+	-	+	-		+	-
1										
2		4.514	19-37-30	4.428		1.850				
10		15.180	102-04-44		0.565	14.709				
9		0.204	94-1-40		0.493	1.473				
1		15.663	220-28-28	0.429		15.207				
										74.965

換地面積計算用紙 (不正形用)

不二測量株式会社

町地名番

角頂	夾角	邊長	方位角	緯距		經距		複經距	倍面積	
				+	-	+	-		+	-
								--		
P								--		
Q		10,710	14-1-50	10,028		2,592		--		
R		6,164	103-51-57		1,877	5,884		--		
S		10,206	132-59-12		10,028	2,592		--		
T		6,171	224-47-59	1,872		(5,884)		--		
								--		
								--		66,062
								--		
								--		
								--		
								--		
								--		
								--		
								--		
								--		
								--		
								--		

換地面積計算用紙(不正形用)

不二測量株式会社

1304

町地名番

倍面積

+

-

複經距

經距

+

-

緯距

+

-

方位角

辺長

夾角

角頂

角頂	夾角	辺長	方位角		緯距		經距		複經距	倍面積		町地名番
			+	-	+	-	+	-				
									--			
∠									--			
∠		10.704	121-59-18	10.029			2.528		--			
∠		4.727	102-51-37		1.232		4.589		--			
∠		10.702	121-59-18		1.232		2.528		--			
∠		6.726	121-57-49	1.127			4.529		--			
									--		10.526	
									--			
									--			
									--			
									--			
									--			
									--			
									--			
									--			
									--			

換地面積計算用紙 (不正形用)

不二測量株式会社

換地面積計算用紙 (不正形用)

角頂	夾角	辺長	方位角	緯距		經距		複經距	倍面積		町地名番
				+	-	+	-		+	-	
G											
F		2 837	12 63 57	3 748		0 846		+	0 846	3 167	
E		7 045	25 49 07	6 342		3 069		+			
D		12 770	10 59 41	10 228		2 520		+	4 761	00 194	
C1		70 200	70 15 137		4 181	17 797		+	20 228		61 836
C2		13 168	155 22 05		2 380	1 120		+	30 946		97 764
B		2 157	20 55 1		7 426		6 708	+	21 528		242 324
A		14 340		2 537		13 896		+			
			16 47	4 170		17 927		+	12 396	49 146	
										82 507	401 924
											208 987
	(5-1)									219 417	
		10 702	13 59 41	10 228		2 520				S = 159 702	5 46 5 33
E		5 560	103 5 07		1 330	5 228					
F		7 045	20 49 07		6 342	3 069					
G		2 837	12 63 57		3 748	0 846					
		4 200	284 16 47	1 235		4 670					
											49 2400

不二測量株式会社

1384

六

町地名番

角頂	夾角	辺長	方位角	緯距		經距		複經距	倍面積	
				+	-	+	-		+	-
A1										
A2		13,760	338°19'23"	13,494			1,266			
1		14,967	18°37'30"	14,058		5,007				
9		15,600	102°21'22"		13,429	15,207				
8		8,171	102°47'49"		1,472	8,993				
7		4,735	102°47'49"		1,127	4,589				
6		12,500	104°16'47"		4,523	12,963				
D1		25,000	225°46'1"		22,729	11,222				
D2		10,000	253°20'24"		1,200	9,843				
A1		17,000	397°22'00"	17,000		12,599				
										976.170

換地面積計算用紙(不正形用)

不二測量株式会社

街 廓 原 子 一 覽 表 用 紙 (No. 11)

略

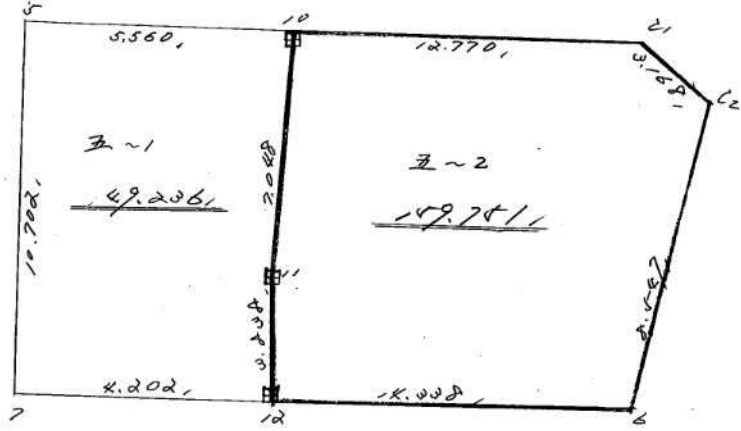
図

坪

計算面積 =

角切面積 =

換地面積 =



548.11.10 変更

町地名番

角頂	夹角	辺長	方位角	緯距		經距		複經距	倍面積	
				+	-	+	-		+	-
	(2-2)							--		
12								--		
11		12.273, 12.9017,		2,245		1,242		--		
10		7.1064, 25.40.30		1,282		2,222		--		
C1		12.273, 12.41.37,		2,249		12,299		--		
C2		12.16.14, 22.24,		2,229		1,229		--		
6		2.542, 20.5.46,		2,226		3,232		--		
12		14.12.18, 22.1.14,		0.542		12.299		--		
								--		
								--		
								--		
								--		
								--		
								--		
								--		
								--		
								--		
								--		
								--		
								--		
								--		
								--		
								--		

換地面積計算用紙 (不正形用)

不二測量株式会社

街廓原子一覽表用紙 (No 130L)

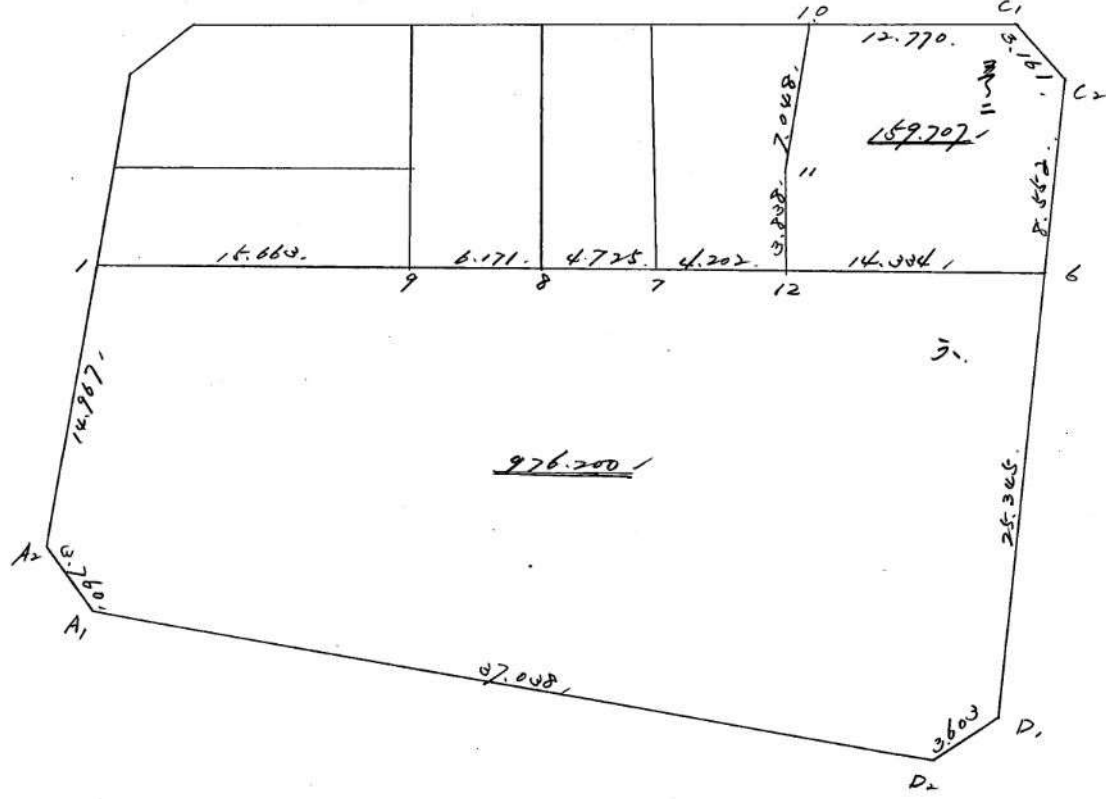
略 図

坪

計算面積 =

角切面積 = 14.663

換地面積 =



換地面積計算用紙 (不正形用)

角頂	夾角	辺長	方位角	緯距		経距		複経距	倍面積		町地名番	
				+	-	+	-		+	-		
A ₁											3、	
A ₂		4,760	19 10	6,994			1,089					
1		14,967	19 07 20	14,098		5,027						
9		15,663	104 20 42		3,629	15,207						
8		6,171	103 47 59		1,472	5,994						
7		4,725	103 47 49		1,127	4,529						
12		4,202	104 16 47		1,096	4,072						
6		14,534	104 16 47		3,536	13,891						
D ₁		25,345	205 54 48		22,797	11,076						
D ₂		3,603	253 27 27		1,026	3,454						
A ₁		47,038	297 22 43	17,001		42,892						
									976,200			