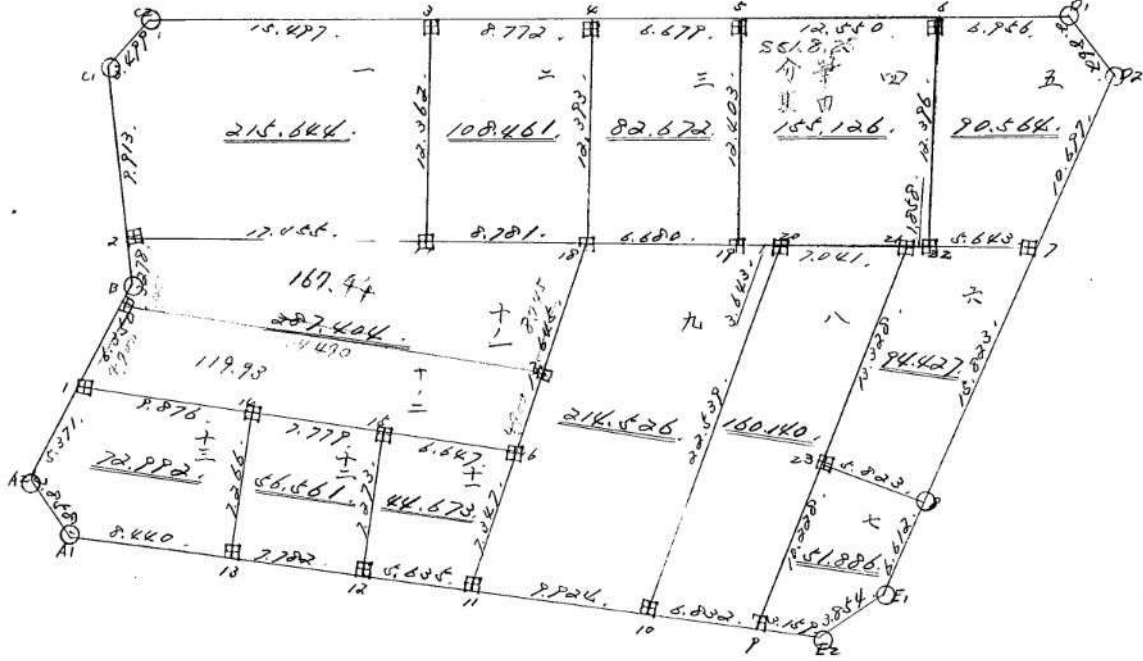


街廓原子一覽表用紙 (No. 14BL)

概略

計算面積 = 16,335.101,
 積地面積 = 16,335.076,
 換地面積 = 0.025,

略



街角点座標及街区面積計算簿

街区番号 (No. 14 BL)

点	方向角(A)	距離(S)	cos A	sin A	X	Y	(3) 複緯距	(4) 複經距	(1) × (4)	(2) × (3)
			(1) S cos A	(2) S sin A						
A1					3806.823	69420.583				
A2	330 27 24	2.858	2.486	1.1409	3804.327	69421.992				
B	19 29 49	11.721	11.049	3.912	3793.288	69418.080				
C1	6 34 40	13.191	13.104	1.511	3780.184	69416.569				
C2	50 57 42	3.499	2.204	2.718	3777.980	69413.851				
D1	95 29 32	50.454	4.829	50.222	3782.809	69363.629				
D2	150 26 2	2.862	2.489	1.412	3785.298	69362.217				
E1	205 36 22	33.132	29.878	14.319	3815.176	69374.536				
E2	244 49 53	3.854	1.639	3.488	3816.815	69389.024				
A1	283 50 23	41.772	9.992	40.559	3806.823	69420.583				
点検点座標計算								Σ		
								倍面積		
								面積		1635.101

不二測量株式会社

1484

換地面積計算用紙(不正形用)

角頂	夾角	辺長	方位角	緯距		經距		複經距	倍面積		町地名番
				+	-	+	-		+	-	
19											
4		12.4038	47.36	12.257		1.896					
6		12.55095	29.32		1.201	12.492					
22		12.396188	49.51		12.249		1.903				
21		1.858275	29.45	0.178			1.850				
20		7.041275	41.52	0.699			7.026				
19		3.643274	58.53	0.216			3.628				
										155.126	

17

不二測量株式会社

1806

町地名番

角頂	夾角	辺長	方位角	緯距		經距		複經距	倍面積	
				+	-	+	-		+	-
10										
20		22,539.21	55 1-	20,910,		8,413,				
21		7,041.95	111 52,		0,699,	7,006,				
22		13,728.200	19,54,		12,498		4,631			
23		10,268.203	157 41,		9,847,		4,154,			
10		6,833.283	50 23,	1,634,			6,634,			
										160,140,

換地面積計算用紙(不正形用)

不二測量株式会社

14BL

町地名番

角頂	夾角	辺長	方位角	緯距		経距		複経距	倍面積	
				+	-	+	-		+	-
11										
16		7,347.21	45 13	6,824		2,723				
10		13,445.21	42 59	12,677		5,049				
19		6,680.95	34 33		0,649	6,648				
20		3,643.94	58 53		0,316	3,629				
10		22,539.20	55 1		20,910	8,413				
11		9,924.28	50 23	2,374		9,636				
										214,526

換地面積計算用紙(不正形用)

不二測量株式会社

面積計算簿

番号(N^o)

) 1.4

点	方位角(A)			距離(S)	cos A	sin A	(1) S cos A	(2) S sin A	x	y	(3) 複経距	(1) × (3)
1B												
18A	104	13	47	24.490			- 6.020	+ 23.739			+ 23.739	- 142.908
16	201	42	59	4.900			- 4.532	- 1.810			+ 45.665	- 207.867
15	283	48	15	6.647			+ 1.586	- 6.455			+ 37.399	+ 59.211
14	283	47	17	7.799			+ 1.854	- 7.555			+ 23.387	+ 43.359
1	284	44	28	9.876			+ 2.510	- 9.551			+ 6.281	+ 15.984
1B	19	29	49	4.900			+ 4.619	+ 1.635			- 1.635	- 7.552
点検点坐標計算											Σ	- 358.327
												+ 118.454
											倍面積	239.873
											面積	119.936 ^{m²}

Σ 10.672 ± 25.374

1484

町地名番

角頂	夾角	辺長	方位角	緯距		經距		複經距	倍面積	
				+	-	+	-		+	-
1										
2		6.350	19 29 49	5.986		2.119				
3		3.278	6 34 40	3.256		0.976				
4		17.455	95 24 52		1.647	17.377				
5		8.781	95 41 33		4.871	8.738				
6		13.445	201 42 59		12.477	5.049				
7		6.447	283 48 15	1.586		6.455				
8		7.779	283 47 17	1.854		7.555				
9		9.876	284 44 28	2.513		9.551				
										287.404

換地面積計算用紙 (不正形用)

不二測量株式会社

1484

町地名番

角頂	夾角	辺長	方位角	緯距		經距		複經距	倍面積	
				+	-	+	-		+	-
A1										
A2		2858.990	2724	2486		1409				
1		5371.19	2949	5243		1793				
14		9876.104	4428		2513	9551				
13		7266.193	5118		7255	1740				
A1		8440.283	5023	2219		8195				
										72,992

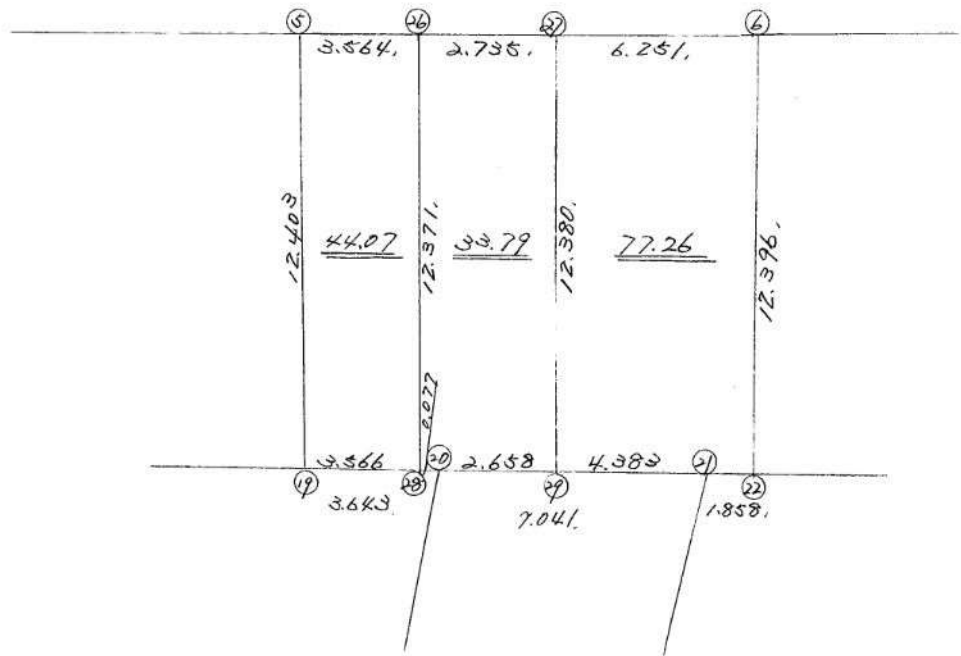
換地面積計算用紙 (不正形用)

不二測量株式会社

十三

略 図

計算面積 = 1111.111³³¹
 角切面積 = 2111.111
 換地面積 = 1111.111



換地面積計算用紙 (不正形用)

不二測量株式会社

角頂	夾角	辺長	方位角	緯距		経距		複経距	倍面積		町地名番
				+	-	+	-		+	-	
(19))										
(5))	12.403 /	8-47-36 /	12.257	0	1.896	0	1.896	23.2392		
(26))	3.564 /	95-29-32 /	-0.341	0	3.548	0	7.340	-2.5029		
(28))	12.371 /	188-47-36 /	-12.226	0	-1.891	0	8.997	-109.9973		
(19))	3.566 /	274-58-53 /	0.310	0	-3.553	0	3.553	1.1014		
								BAIMENSEKI	-88.1596		
								MENSEKI	44.07 /		
(28))										
(26))	12.371 /	8-47-36 /	12.226	0	1.891	1	1.892	23.1315		
(27))	2.735 /	95-29-32 /	-0.262	0	2.722	0	6.506	-1.7045		
(29))	12.380 /	188-47-36 /	-12.234	-1	-1.893	1	7.336	-89.7559		
(20))	2.658 /	275-41-52 /	0.264	0	-2.645	0	2.799	0.7389		
(28))	0.077 /	274-58-53 /	0.007	0	-0.077	0	0.077	0.0005		
								BAIMENSEKI	-67.5895		
								MENSEKI	33.79 /		

換地面積計算用紙 (不正形用)

角頂	夾角	辺長	方位角	緯距		経距		複経距	倍面積		町地名番
				+	-	+	-		+	-	
(29))										
(27))	12.380	8-47-36	12.234	0	1.893	-1	1.892		23.1467	
(6))	6.251	95-29-32	-0.598	0	6.222	0	10.006		-5.9835	
(22))	12.396	188-49-51	-12.249	0	-1.903	-1	14.324		-175.4546	
(21))	1.858	275-29-45	0.178	0	-1.849	0	10.571		1.8816	
(29))	4.383	275-41-52	0.435	0	-4.361	0	4.361		1.8970	
								BAIMENSEKI		-154.5128	
								MENSEKI		77.25	
										<u>77.25</u>	
										77.26	

不二測量株式会社