

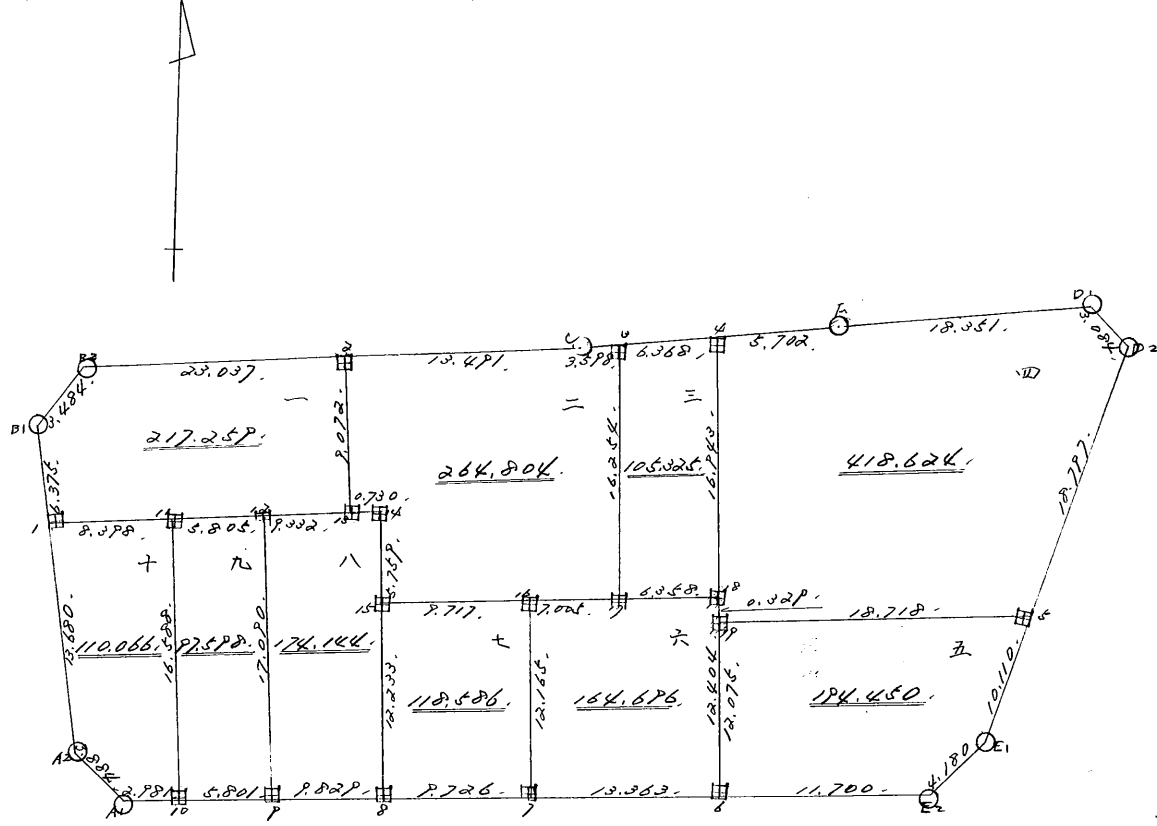
街廓原子一覽表用紙 (No. 1582)

略

図

棟²

計算面積 = 12865.563 /
 換地面積 = 12865.562 /
 換地面積 = 0.99 /



街角点座標及街区面積計算簿

街区番号 (No. 15BL)

点	方向角(A)			距離(S)	cosA	sinA	X	Y	(3) 複緯距	(4) 複經距	(1) × (4)	(2) × (3)
					(1) S cosA	(2) S sinA						
A1							3771.922	69414.012				
A2	314	37	28	3,884	2.728	2.764	3769.194	69416.776				
B1	354	11	26	20,055	19.952	2.030	3749.242	69418.806				
B2	42	27	50	3,484	2.570	2.035	3746.672	69416.454				
C	90	14	52	36,528	0.158	36.528	3746.830	69379.926				
A	88	58	7	15,668	0.282	15.665	3746.548	69344.261				
D1	88	32	19	18,351	0.468	18.345	3746.080	69345.916				
D2	155	9	17	3,084	2.799	1.296	3748.879	69344.620				
E1	205	54	36	28,907	26.001	12.631	3774.880	69357.251				
E2	239	32	22	4,180	2.119	3.603	3776.999	69369.854				
A1	275	27	20	53,400	5.077	53.158	3771.922	69414.012				
点検点座標計算										Σ		
										倍面積		
										面積	1865.558	

不二測量株式会社

15-24

11

換地面積計算用紙 (不正形用)

角頂	夾角	辺長	方位角	緯距		經距		複經距	倍面積		町地名番
				+	-	+	-		+	-	
/											
B1		6.375	354.11.26	6.343			0.645				
B2		13.424	42.27.50	2.570		2.056					
2		29.237	90.14.52		0.100	23.237					
13		9.072	187.39.31		8.991		1.209				
12		9.332	270.16.57	0.046			9.332				
11		5.805	270.29.37	0.050			5.805				
/		8.398	270.33.59	0.083			8.398				
										217.259	

不二測量株式会社

換地面積計算用紙 (不正形用)

角頂	夾角	辺長	方位角	緯距		經距		複經距	倍面積		町地名番
				+	-	+	-		+	-	
15											
14		5.759	57.14	5.236		0.514					
13		0.730	27.28.16	0.206		0.230					
2		9.072	73.39.31	8.991		1.209					
C		13.491	90.14.52		0.058	13.491					
U		3.598	88.58.7	0.065		3.597					
7		16.254	185.1.46		16.192	1.425					
16		7.005	278.45.55	0.460		6.990					
15		9.717	275.51.35	0.992		9.666					
										264.804	

不二測量株式会社

1524

町地名番

角頂	夾角	辺長	方位角	緯距		経距		複経距	倍面積	
				+	-	+	-		+	-
								--		
12								--		
0		16.254	51.46	16.182		1.825		--		
4		6.368	88.58.7	0.115		6.367		--		
10		16.943	184.56.36		16.880		1.460	--		
7		4.358	275.10.15	0.573		6.832		--		
								--		105.325
								--		
								--		
								--		
								--		
								--		
								--		
								--		
								--		
								--		
								--		
								--		
								--		

換地面積計算用紙 (不正形用)

不二測量株式会社

NBL

換地面積計算用紙(不正形用)

角頂	夾角	辺長	方位角	緯距		經距		複經距	倍面積		町地名番
				+	-	+	-		+	-	
1P											
1A		0.229	459-25	0.228		0.029					
4		16.943	456-36	16.880		1.460					
F		5.702	88-58-7	0.102		5.701					
D1		18.251	88-32-19	0.448		18.345					
D2		13.084	155-9-17		2.799	12.86					
5		18.797	205-54-36		16.907	8.243					
1P		18.718	275-54-44	1.928		18.618					
										418.624	

不二測量株式会社

12

1550

換地面積計算用紙 (不正形用)

角頂	夾角	辺長	方位角	緯距		經距		複經距	倍面積		町地名番
				+	-	+	-		+	-	
△											
17		10.275	45.59.25	10.229		1.050					
←		18.718	85.54.44		1.828	18.618					
E1		10.110	205.54.36		9.094		4.418				
E2		4.180	239.32.22		2.119		3.603				
△		11.700	275.27.20	1.112			11.647				
										194.450	

不二測量株式会社

NBU

六

角頂	夾角	辺長	方位角	緯距		經距		複經距	倍面積		町地名番
				+	-	+	-		+	-	
								--			
7								--			
16		12.165	41.57.55	12.119		1.060		--			
17		7.005	83.45.55		0.460	6.990		--			
10		6.358	95.10.15		0.523	6.836		--			
6		12.404	184.59.25		12.057	1.078		--			
7		13.363	275.27.20	1.271		13.043		--			
								--		164.696	
								--			
								--			
								--			
								--			
								--			
								--			
								--			
								--			
								--			
								--			
								--			

換地面積計算用紙 (不正形用)

不二測量株式会社

換地面積計算用紙 (不正形用)

角頂	夾角	辺長	方位角	緯距		経距		複経距	倍面積		町地名番
				+	-	+	-		+	-	
								--			
								--			
15		12.233	5.2.46	12.186		1.276		--			
16		9.717	95.51.35		0.992	9.666		--			
7		12.165	184.59.55		12.119	1.260		--			
17		9.726	275.27.20	0.925		9.682		--			
								--		118.586	
								--			
								--			
								--			
								--			
								--			
								--			
								--			
								--			
								--			
								--			
								--			
								--			
								--			

不二測量株式会社

換地面積計算用紙 (不正形用)

角頂	夾角	辺長	方位角	緯距		経距		複経距	倍面積		町地名番
				+	-	+	-		+	-	
7											
12		17.090	424-10	17.040		1.812					
10		9.333	90-16-57		0.046	9.333					
14		0.730	90-28-16		0.006	0.730					
16		5.259	85-7-14		5.236	0.514					
2		12.233	85-2-46		12.186	1.076					
7		9.829	275-27-20	0.834		9.784					
											174.144

不二測量株式会社

1586

11

換地面積計算用紙 (不正形用)

角頂	夾角	辺長	方位角	緯距		経距		複経距	倍面積		町地名番
				+	-	+	-		+	-	
								--			
10								--			
11		16,588	4-25-58	16,538		1,282		--			
12		5,805	90-29-37		0,050	5,805		--			
P		17,090	184-24-10		17,040		1,312	--			
10		5,801	275-27-20	0,156			5,775	--			
								--		97,598	
								--			
								--			
								--			
								--			
								--			
								--			
								--			
								--			
								--			
								--			
								--			
								--			
								--			

不二測量株式会社

NBL

換地面積計算用紙 (不正形用)

角頂	夾角	辺長	方位角	緯距		経距		複経距	倍面積		町地名番
				+	-	+	-		+	-	
A1											
A2		3,884.314	37°28'	2,728			2,724				
/		13,880.354	11°26'	13,610			1,985				
//		8,398.90	33°59'		4,283	8,398					
10		16,588.24	25°58'		16,538		1,284				
A1		2,981.275	27°20'	4,283			2,987				
										110.066	

不二測量株式会社