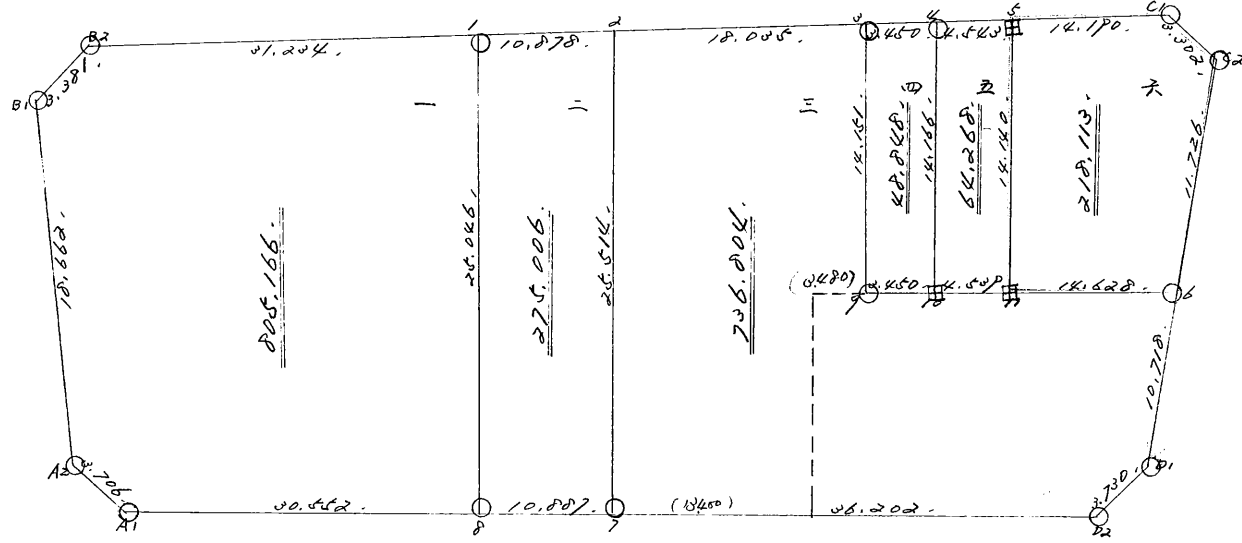


街 廓 原 子 一 覽 表 用 紙 (No. 17BL)

略

図

計算面積 = 2188.226,
 換地面積 = 2188.205,
 換地面積 = 0.021.



11支分

街角点座標及街区面積計算簿

街区番号 (No. 17BL)

点	方向角(A)	距離(S)	Cos A		sin A		x	y	(3) 複緯距	(4) 複經距	(1) × (4)	(2) × (3)
			(1) S Cos A	(2) S sin A								
A1							3814.991	69519.350				
A2	326 9 20	3,706	3,078	2,064	3811.913	69521.414						
B1	9 42 53	18,662	18,394	3,149	3793,519	69518265						
B2	55 7 49	3,381	1,933	2,774	3791,586	69515491						
C	100 55 50	60,147	11,405	59,056	3802,991	69456435						
C1	101 2 6	22,183	4,246	21,773	3807,237	69434662						
C2	150 8 36	3,302	2,864	1,644	3810,101	69433018						
D1	199 33 14	22,444	21,150	7,512	3831,251	69449530						
D2	242 5 18	3,730	1,746	3,296	3832,997	69443826						
E	283 23 39	47,089	10,908	45,808	3822,089	69489634						
A1	283 26 3	30,552	7,098	29,716	3814,991	69519,350						
点検点座標計算										Σ		
										倍面積		
										面積		2148226

不二測量株式会社

1786

換地面積計算用紙(不正形用)

角頂	夾角	辺長	方位角	緯距		経距		複経距	倍面積		町地名番
				+	-	+	-		+	-	
A1											
A2		3706	326-9-20	3078			2064				
B1		18462	9-42-53	18384		3149					
B2		3381	55-7-49	1933		2774					
1		31234	100-55-50		5923	30668					
2		25045	191-4-28		24580	4811					
A1		30552	283-26-3	7098		29716					
											805.66

不二測量株式会社

1786

町地名番

角頂	夾角	辺長	方位角	緯距		経距		複経距	倍面積	
				+	-	+	-		+	-
7										
2		25.514	11-4-28	25.039		4.901				
3		18.035	100-55-50		3.419	17.707				
9		14.151	191-4-24		13.888		2.718			
10		3.450	101-15-52		0.674	3.384				
11		4.539	100-42-57		0.844	4.460				
6		14.628	100-51-8		2.754	14.366				
D1		10.718	199-33-14		10.100		9.587			
D2		9.730	242-5-18		1.746		3.296			
7		36.202	283-23-39	8.386		3.5217				
										736.804

換地面積計算用紙 (不正形用)

不二測量株式会社

1782

12

角頂	夾角	辺長	方位角	緯距		經距		復經距	倍面積		町地名番
				+	-	+	-		+	-	
9											
9		14.151	11-4-24	13.888		2.718					
4		13.450	101-2-6		0.660	3.386					
10		14.166	191-4-13		13.902	2.720					
9		13.450	281-15-52	0.674		3.384					
										48.848	

換地面積計算用紙(不正形用)

不二測量株式会社

178L

町地名番

五

角頂	夾角	辺長	方位角	緯距		経距		複経距	倍面積	
				+	-	+	-		+	-
10										
4		14166	11-4-13	13.902		2720				
5		4543	101-2-6		0.870	4459				
11		14140	191-5-12		13.876	2719				
10		4539	280-42-57	0.844		4460				
										64.268

換地面積計算用紙(不正形用)

不二測量株式会社

1784

換地面積計算用紙(不正形用)

角頂	夾角	辺長	方位角	緯距		経距		複経距	倍面積		町地名番
				+	-	+	-		+	-	
11											
5		14.140	115-12	13.876		2.719					
C1		14.190	101-2-6			2.716	13.828				
C2		3.302	150-8-36			2.864	1.644				
6		11.726	199-33-14			11.050	3.925				
11		14.628	280-51-8	2.754		14.366					
										218.113	

不二測量株式会社

六