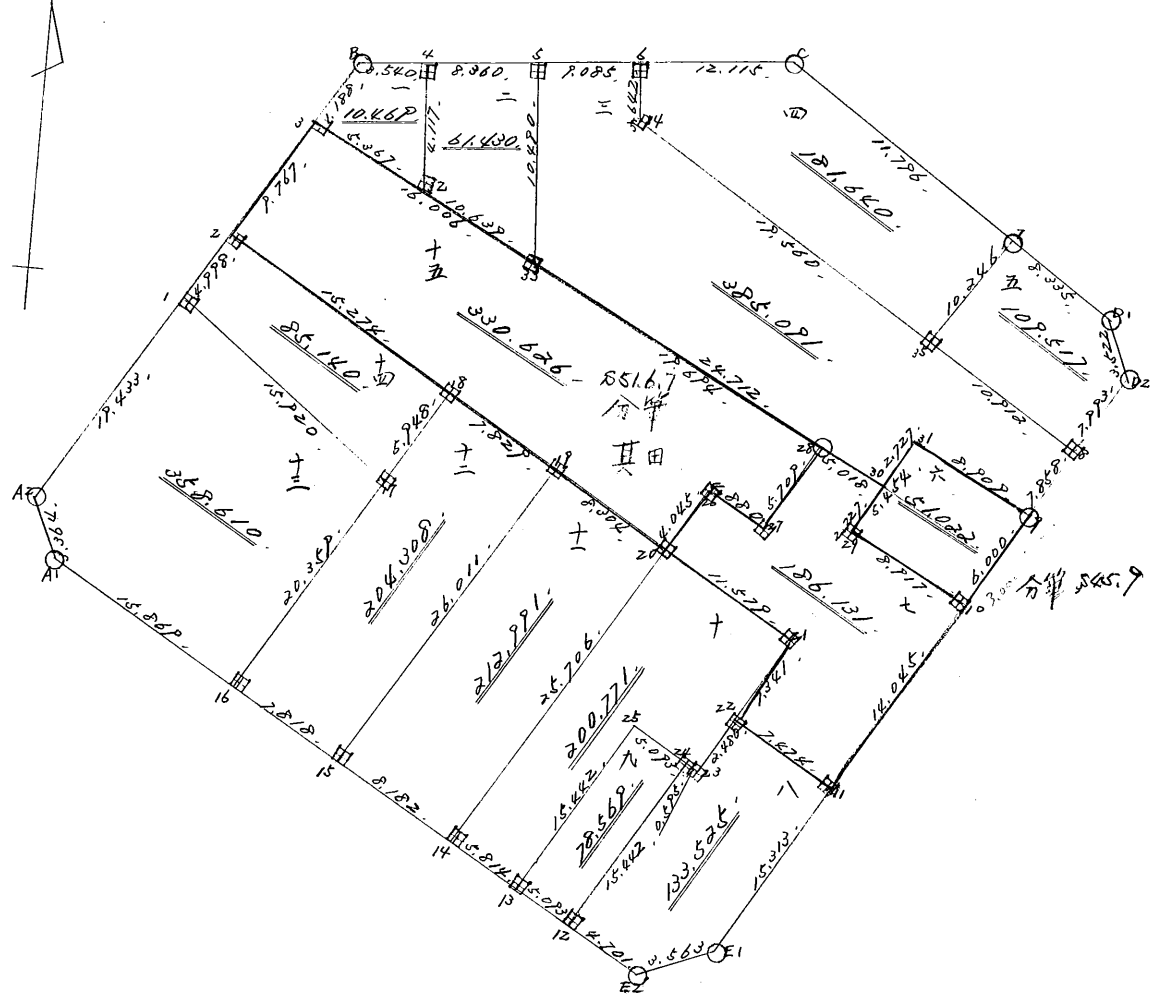


街 廓 原 子 一 覽 表 用 紙 (No. 20-1BL)

略



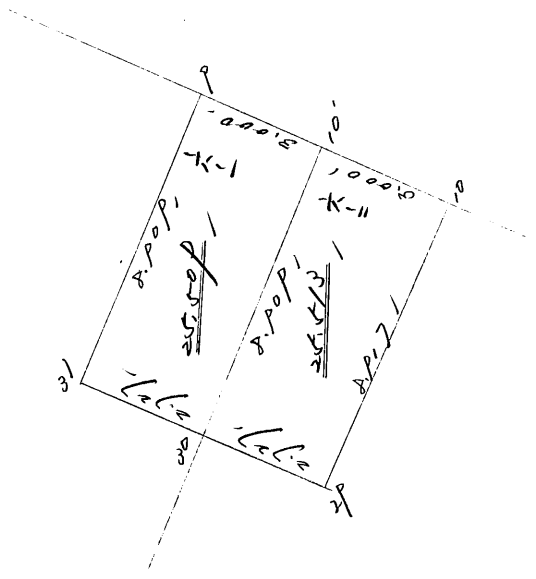
計算面積 = 25,000 8500
 換地面積 = 25,000 8500
 換地面積 = 0 0 100



街廓原子一覽表用紙 (No. 20-100)

計算面積 = 坪
 角切面積 =
 換地面積 =

略



街角点座標及街区面積計算簿

街区番号 (No. 20-1B2) 1/1

点	方向角(A)			距離(S)	Cos A		sin A		x	y	(3) 複緯距	(4) 複経距	(1) × (4)	(2) × (3)
					(1) S Cos A	(2) S sin A								
A1									3934.616	69375.452				
A2	347	42	40	3.364	3.287	0.716	3931.329	69376.168						
1	36	56	50	19.433	15.531	11.681	3915.798	69364.487						
2	36	29	20	4.998	4.018	2.972	3911.780	69361.515						
B	36	56	30	10.955	8.756	6.584	3903.024	69354.931						
b	86	24	10	20.985	1.317	20.944	3901.707	69333.987						
C	86	45	30	12.115	0.685	12.096	3901.022	69321.891						
D1	122	27	40	20.131	10.805	16.986	3911.827	69304.905						
D2	165	24	40	3.522	3.408	0.887	3915.225	69304.018						
d	212	31	40	7.993	6.739	4.298	3921.974	69308.316						
E1	212	19	0	143.216	36.522	23.104	3958.496	69331.420						
点検点座標計算												Σ		
												倍面積 面積		

不二測量株式会社

街角点座標及街区面積計算簿

街区番号 (No. 20-1B6) 21

点	方向角(A)	距離(S)	cos A	sin A	x	y	(3) 複緯距	(4) 複経距	(1) × (4)	(2) × (3)	
			(1) S cos A	(2) S sin A							
E2	267 2 30	3.563	0.799	0.472	3959.295	69334.892					
13	301 28 10	9.794	5.113	8.354	3954.182	69343.246					
14	301 11 0	13.996	7.247	11.974	3946.935	69355.220					
A1	301 20 10	23.687	12.319	20.232	3934.616	69375.452					
点検点座標計算								Σ			
								倍面積			
								面積			2589.858

不二測量株式会社

町地名番

角頂	夾角	辺長	方位角	緯距		經距		複經距	倍面積	
				+	-	+	-		+	-
3										
4		1,188.36	56-30	0.950		0.714				
5		3,540.85	24-10	0.222		3.533				
6		4,117.17	35-50		4.110	0.244				
7		5,367.92	11-40	2.938		4.491				
										10.469

換地面積計算用紙 (不正形用)

不二測量株式会社

20-1BL

町地名番

角頂	夾角	辺長	方位角	緯距		経距		複経距	倍面積	
				+	-	+	-		+	-
02										
4		4.117, 356.35.50,	4.110				0.244			
5		8.320, 86.24.10,	0.524			8.344				
00		10.490, 75.36.30,			10.459	0.803				
02		10.439, 90.11.40,	5.825				8.903			
										61.430

換地面積計算用紙 (不正形用)

不二測量株式会社

換地面積計算用紙(不正形用)

角頂	夾角	辺長	方位角	緯距		経距		複経距	倍面積		町地名番
				+	-	+	-		+	-	
33											
4		10.490	355.36.20	10.459			0.803				
6		9.085	86.24.10	0.571		9.067					
34		3.642	177.51.40		3.640	0.136					
35		19.560	22.58.50		10.647	16.408					
8		10.912	23.14.0		5.980	9.127					
9		7.858	22.19.0		6.641	4.201					
31		8.909	301.27.20	4.649		7.600					
30		2.727	22.19.0		2.505	1.458					
32		24.712	303.12.30	13.534		20.676					
										385.091	/

不二測量株式会社

換地面積計算用紙 (不正形用)

角頂	夾角	辺長	方位角	緯距		経距		複経距	倍面積		町地名番
				+	-	+	-		+	-	
ウ											
6		3.642	357.51.40	3.640			0.136				
C		12.115	86.45.30	0.685		12.096					
7		11.796	122.27.40		6.331	9.953					
ウ		10.246	212.30.0		8.641		5.505				
ウ		19.560	302.58.50	10.647			16.408				
										181.640	

不二測量株式会社

町地名番

角頂	夾角	辺長	方位角	緯距		經距		複經距	倍面積	
				+	-	+	-		+	-
ut										
7		10.246, 32-30-0,		8.641		5.505				
D1		8.335, 122-27-40,			4.474	7.033				
D2		3.523, 165-24-40,			3.408	1.887				
8		7.983, 212-31-40,			6.739		4.298			
ut		10.912, 303-14-0,		5.980			9.127			
										109.517

換地面積計算用紙 (不正形用)

不二測量株式会社

町地名番

角頂	夾角	辺長	方位角	緯距		経距		複経距	倍面積	
				+	-	+	-		+	-
30										
31		2.727, 02190,		2.005		1.858		1.458	0.061	
P		2.909, 01720,		4.669		7.600		10.416	42.009	
10'		0.000, 212.190,		2.105		1.605		16.112	41.208	
30		2.909, 00212.20,		4.879		7.405		7.659	08.068	
									09.729, 00.747	
										51.018
										25.509

1/11

換地面積計算用紙(不正形用)

不二測量株式会社

町地名番

六一二

角頂	夾角	辺長	方位角	緯距		経距		複経距	倍面積	
				+	-	+	-		+	-
2P										
00		2,2702	190	2,225		1,000		1,225	0,041	
10'		2,200	12220		407P	7,000		10,270		10,045
10		2,200	190		2,506	1,600		16,220		21,100
2P		2,200	50	5,110		7,000		7,000	27,000	
									40,705	11,700
										51,020
										1/2 25,510
										+
										25,510

換地面積計算用紙 (不正形用)

不二測量株式会社

町地名番

六

角頂	夾角	辺長	方位角	緯距		経距		複経距	倍面積	
				+	-	+	-		+	-
29										
01		5.456, 30-19-0,	4.610			2.916				
9		8.909, 121-27-20,		4.649		7.600				
10		6.000, 212-19-0,		5.071		3.208				
29		8.917, 304-57-50,	5.110			7.308				
										51.022

換地面積計算用紙(不正形用)

不二測量株式会社

換地面積計算用紙

角頂	夾角	辺長	方位角	x		y		複経距	倍面積		町地名番
				+	-	+	-		+	-	
											七 一
ZZ											
Z1		7 341	32 40 30	6179		3963		+	3963	244875	
Z0		11 579	303 31 30	6095			9653	-	1727	110444	
Z6		4 045	33 33 20	3371		2236		-	9144	308244	
Z7		4 880	123 12 30		2673	4083		-	2825	7551	
F		14 040	123 6 34		7669	11760		-	13018	99835	
11		11 860	212 19 0		9600		6073	+	18705	179568	
ZZ		7 474	302 19 40	3997			6316	+	6316	25245	
				19942		22042		-		57283	
								-		263988	
								-	1/2	131994	

(BL)

換地面積計算用紙

角頂	夾角	辺長	方位角	x		y		複経距	倍面積		町地名番	
				+	-	+	-		+	-		
27											7-11	
28		5709	33 27 10	4753		3147		+	3147	114989		
20		5218	123 12 00		2748	4139		+	10497	28832		
29		2727	212 19 0		2305	1158		+	1322	30429		
10		8917	124 57 50		5110	7308		+	19082	97509		
F		2585	212 19 0		2269	1155		+	24985	56622		
27		14040	200 6 34	7669		11760		+	11760	90187		
				17182		11653				105176		213462
										108286		
									1/2	54143		

20-13L

7 V
 V
 6.179 S
 3.963 S
 6.1790 bφ
 24.4873 Aφ

 6.395 S
 -9.653 S
 13.7530 bφ
 -131.0227 Aφ

 3.371 S
 2.236 S
 28.5190 bφ
 63.7604 Aφ

 -2.673 S
 4.083 S
 29.2170 bφ
 119.2930 Aφ

 4.763 S
 3.147 S
 31.3070 bφ
 98.5231 Aφ

 -2.748 S
 4.198 S
 33.3220 bφ
 139.8857 Aφ

緯	距		經		複 經 距	倍 面 積		町地 名番
	+	-	+	-		+	-	
6.179			3.963					
6.395	1.30							
-9.653								
13.7530	1.30							
-131.0227	3.20		2.236					
3.371	2.30	2.673	4.083					
2.236	7.10		3.147					
28.5190	2.30	2.748	4.198					
63.7604	9.0	2.305		1.458				
-2.673	57.50	5.110	7.328					
4.083	9.0	11.849		7.509				
29.2170	9.40			4.015				
119.2930								
4.763							186.131	
3.147								
31.3070								
98.5231								
-2.748								
4.198								
33.3220								
139.8857								

七

換地面積計算用紙 (不正形用)

角頂	夾角	辺長	方位角	緯距		経距		複経距	倍面積		町地名番
				+	-	+	-		+	-	
12											
24		15.442	28.52.10	13.523		7.456					
20		0.595	120.11.10		0.299	0.514					
22		2.480	33.53.20	2.059		1.383					
11		7.474	122.19.40		3.997	6.315					
E1		15.313	212.19.0		12.941	8.186					
E2		3.563	257.2.30		0.799	3.472					
12		4.701	301.28.10	2.454		4.010					
										133.525	

不二測量株式会社

換地面積計算用紙(不正形用)

角頂	夾角	辺長	方位角	緯距		経距		複経距	倍面積		町地名番
				+	-	+	-		+	-	
10											
25		15.442	28.52.10	13.523		7.456					
24		5.093	121.28.10		2.659	4.344					
12		15.442	208.52.10	13.523		7.456					
13		5.093	301.28.10		2.659	4.344					
											78.569 ✓

不二測量株式会社

町地名番

角頂	夾角	辺長	方位角	緯距		經距		複經距	倍面積	
				+	-	+	-		+	-
14										
20		25.706	30.19.50	22.188		12.981				
21		11.579	123.31.30		6.395	9.653				
22		7.341	212.40.30		6.179	3.963				
23		2.480	243.53.20		2.059	1.383				
24		0.595	300.11.10	0.299		0.514				
25		5.083	301.28.10	2.659		4.344				
13		15.442	208.52.10		13.523	7.456				
14		5.814	301.11.0	3.010		4.974				
										200.771

換地面積計算用紙(不正形用)

不二測量株式会社

町地名番

角頂	夾角	辺長	方位角	緯距		経距		複経距	倍面積	
				+	-	+	-		+	-
14										
19		26.011	30-5-0	22.507		13.238				
20		8.304	123-16-20		4.556	6.943				
16		25.706	210-19-50		22.188	12.981				
15		8.182	301-11-0	4.237		7.000				
										212.991

換地面積計算用紙 (不正形用)

不二測量株式会社

20-18L

町地名番

三

角頂	夾角	辺長	方位角	緯距		經距		複經距	倍面積	
				+	-	+	-		+	-
16										
17		20.359	30-7-0	17.611		10.215				
18		5.948	29-58-40	5.152		2.972				
19		7.829	123-30-30		4.322	6.528				
15		26.011	210-5-0		22.507	13.438				
16		7.818	301-20-10	4.066		6.678				
										204.308 /

換地面積計算用紙 (不正形用)

不二測量株式会社

20-186

十三

換地面積計算用紙(不正形用)

角頂	夾角	辺長	方位角	緯距		経距		複経距	倍面積		町地名番
				+	-	+	-		+	-	
A1											
A2		3.364, 347.42.40		3.287			0.716				
1		19.433, 36.56.50		15.531		11.681					
17		15.920, 26.27.20			9.460	12.805					
16		20.359, 210.7.0			17.611	10.216					
A1		15.869, 301.20.10		8.253		13.554					
										358.610	

不二測量株式会社

20-1BL

換地
面積
計算
用紙
(不正形用)

角頂	夾角	辺長	方位角	緯距		経距		複経距	倍面積		町地名番
				+	-	+	-		+	-	
/											
2		4,998	36-29-20	4,018		2,972					
18		15,274	123-2-0		8,824	12,825					
17		5,948	209-58-40		5,152	2,972					
/		15,920	306-27-20	9,460		12,825					
										85,140	

不二測量株式会社

10

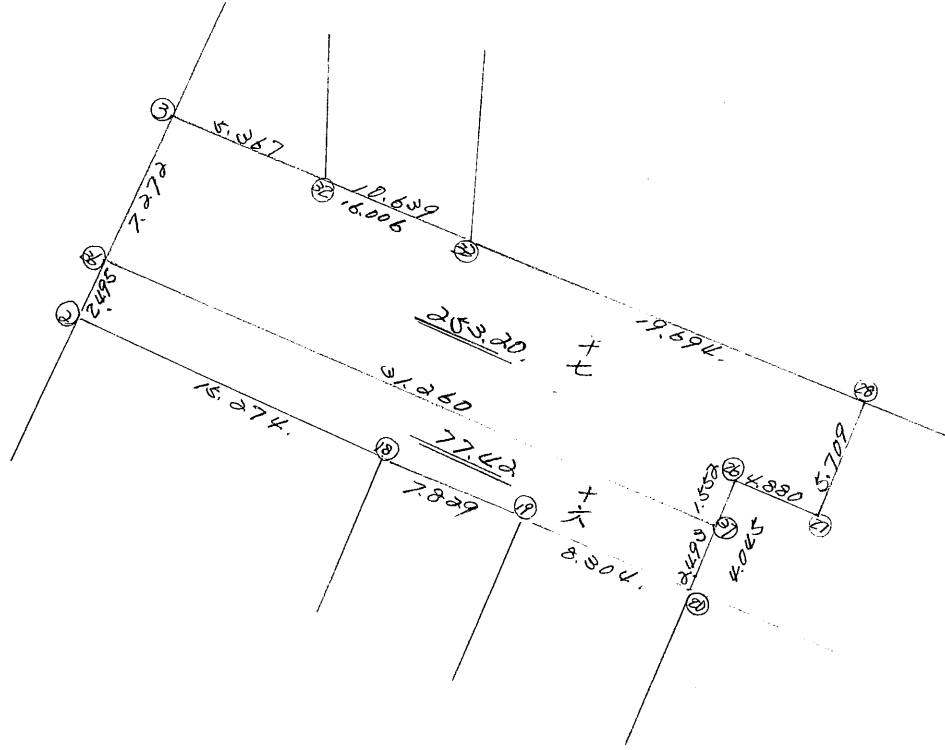
換地面積計算用紙 (不正形用)

角頂	夾角	辺長	方位角	緯距		経距		複経距	倍面積		町地名番
				+	-	+	-		+	-	
								--			
2								--			
3		9.767	36-54-30	7.806		5.870		--			
33		14.006	123-11-40		8.763	13.394		--			
28		19.674	123-12-30		10.786	16.478		--			
27		5.709	213-27-10		4.783	3.147		--			
26		4.880	303-12-30	2.473		4.083		--			
20		4.045	213-38-20		3.871	2.236		--			
19		8.304	303-16-20	4.556		6.943		--			
18		7.829	303-30-30	4.322		6.528		--			
2		15.274	303-2-0	8.326		12.805		--			
								--		300.626	
								--			
								--			
								--			
								--			
								--			
								--			
								--			

不二測量株式会社

略 圖

計算面積 = m²
 角切面積 =
 換地面積 =



換地
面積
計算
用紙
(不正
形用)

角頂	夾角	辺長	方位角	緯距		経距		複経距	倍面積		町地名番
				+	-	+	-		+	-	
(2))										15-1
(36))	2.495 /	36-56-30 /	1.994	0	1.499	0	1.499		2.9890	16
(37))	31.260 /	123-12-30 /	-17.121	0	26.155	0	29.153		-499.1285	
(20))	2.493 /	213-33-20 /	-2.078	0	-1.378	0	53.930		-112.0665	
(19))	8.304 /	303-16-20 /	4.556	0	-6.943	0	45.609		207.7946	
(18))	7.829 /	303-30-30 /	4.322	0	-6.528	0	32.138		138.9004	
(2))	15.274 /	303- 2- 0 /	8.326	1	-12.805	0	12.805		106.6272	
								BAIMENSEKI		-154.8838	
								MENSEKI		77.44	
										-0.02	
										77.42	

不二
測量
株式
会社

換地
面積
計算
用紙
(不正形用)

角頂	夾角	辺長	方位角	緯距		経距		複経距	倍面積		町地名番
				+	-	+	-		+	-	
(36))										15-2
(3))	7.272	36-56-30	5.812	0	4.370	0	4.370	25.3984		17
(33))	16.006	123-11-40	-8.763	0	13.394	0	22.134	-193.9602		
(28))	19.694	123-12-30	-10.786	0	16.478	0	52.006	-560.9367		
(27))	5.709	213-27-10	-4.763	0	-3.147	0	65.337	-311.2001		
(20))	4.880	303-12-30	2.673	0	-4.083	0	58.107	155.3200		
(37))	1.552	213-33-20	-1.293	0	-0.858	0	53.166	-68.7436		
(36))	31.260	303-12-30	17.121	-1	-26.155	1	26.154	447.7564		
								BAIMENSEKI	-506.3658		
								MENSEKI	253.18		
									+ 0.02		
									254.20		

不二測量株式会社