

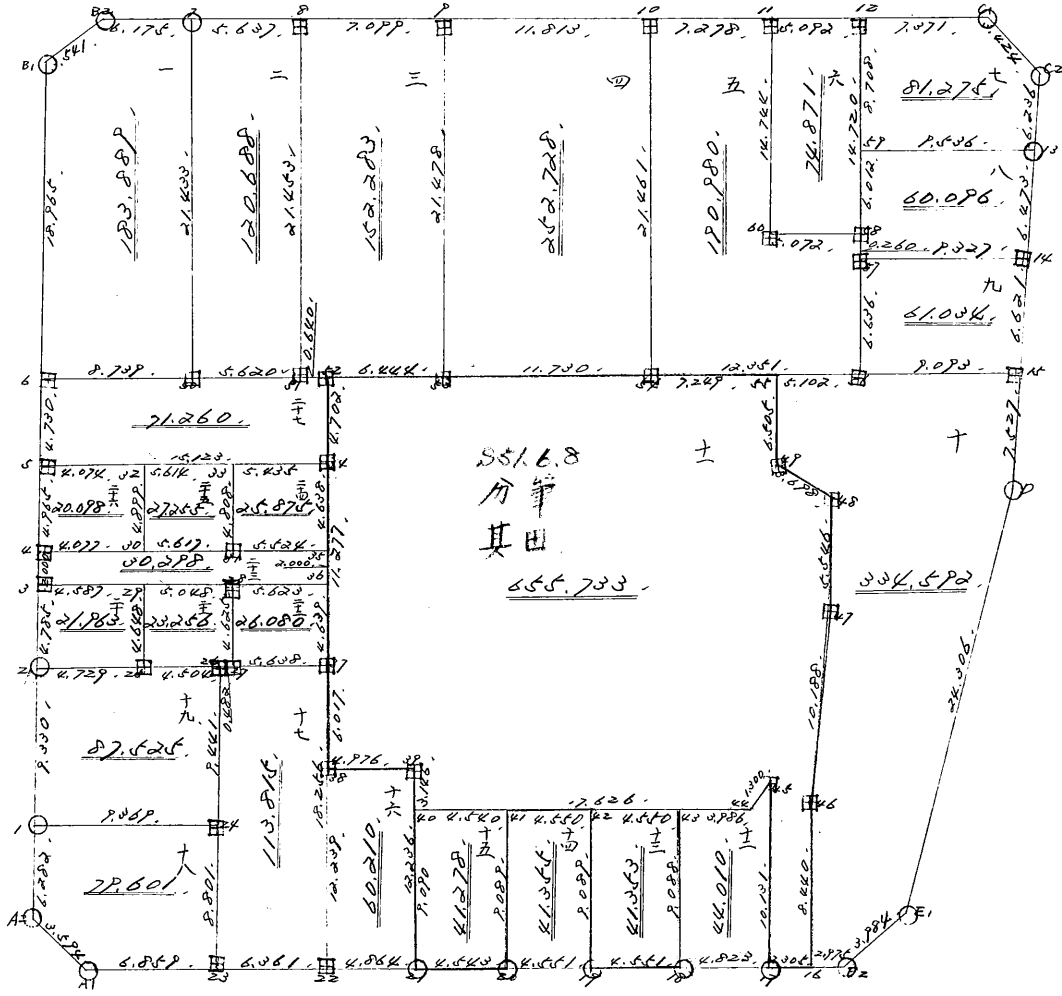
# 街廓原于一覽表用紙 (No. 20-2BL)

略

図

概

計算面積 = 27,233.532,  
 換地面積 = 27,233.401,  
 換地面積 = 111,001P.



# 街角点座標及街区面積計算簿

街区番号 (No. 20-284)

点	方向角(A)	距離(S)	Cos A		x	y	(3) 複緯距	(4) 複經距	(1) × (4)	(2) × (3)
			(1) SCos A	(2) Ssina						
A1					3964.060	69327.126				
A2	345 23 0	3.594	3.478	0.907	3960.582	69328.233				
B	32 22 0	22.397	17.1228	10.919	3943.354	69317.114				
B1	32 23 10	30.660	25.891	16.422	3917.463	69300.692				
B2	78 7 10	3.541	0.729	3.465	3916.734	69297.227				
10	122 29 0	30.724	16.500	25.917	3833.234	69271.310				
C1	122 32 10	19.741	10.618	16.643	3943.852	69254.667				
C2	169 6 20	3.424	3.362	0.647	3947.214	69254.020				
14	214 39 0	12.709	10.455	7.1226	3957.669	69261.246				
D	214 24 30	14.148	11.673	7.995	3969.342	69269.241				
E1	228 23 20	24.306	16.141	18.173	3985.483	69287.414				
点検点座標計算								Σ		
								倍面積 面積		

不二測量株式会社

# 街角点座標及街区面積計算簿

街区番号 (No. 20-2B1)

点	方向角(A)	距離(S)	cos A	sin A	X	Y	(3) 複緯距	(4) 複経距	(1) × (4)	(2) × (3)	
			(1) S cos A	(2) S sin A							
E2	265 28 0	3.984	0.315	3.972	3985.798	69291.386					
22	301 20 0	28.612	14.879	24.439	3970.919	69315.825					
A1	301 15 20	13.220	6.859	11.301	3964.060	69327.126					
点検点座標計算								Σ			
								倍面積 面積		2923.382	

不二測量株式会社

換地面積計算用紙 (不正形用)

角頂	夾角	辺長	方位角	緯距		経距		複経距	倍面積		町地名番
				+	-	+	-		+	-	
								--			
6								--			
B1		18.965	32-23-10	16.015		10.159		--			
B2		3.541	78-7-10	0.729		3.465		--			
7		6.175	122-29-0		3.316	5.209		--			
50		21.433	212-18-50		18.114	11.457		--			
6		8.739	302-25-40	4.684		7.376		--			
								--			183.889
								--			
								--			
								--			
								--			
								--			
								--			
								--			
								--			
								--			
								--			
								--			
								--			

不二測量株式会社

角頂	夾角	辺長	方位角	緯距		経距		複経距	倍面積		町地名番
				+	-	+	-		+	-	
50											
7		21.1638	32.18.50	18.114		11.857					
2		5.637	122.29.01		3.227	4.755					
51		21.453	212.21.29		18.122	11.882					
50		5.620	322.41.10		3.235	4.730					
										120.688	

換地面積計算用紙 (不正形用)

不二測量株式会社

20-2 B4

11

角頂	夾角	辺長	方位角	緯距		経距		複経距	倍面積		町地名番
				+	-	+	-		+	-	
								--			
57								--			
58		21.453	122-21-29	18.100		11.482		--			
59		7.099	122-29-0		3.812	5.988		--			
50		21.478	122-28-50		18.135	11.507		--			
52		6.444	122-30-58	3.464		5.434		--			
51		0.640	122-18-37	0.361		0.529		--			
								--		152.283	
								--			
								--			
								--			
								--			
								--			
								--			
								--			
								--			
								--			
								--			

換地面積計算用紙 (不正形用)

不二測量株式会社

換地面積計算用紙 (不正形用)

角頂	夾角	辺長	方位角	緯距		経距		複経距	倍面積		町地名番
				+	-	+	-		+	-	
								--			
53								--			
9		21.478	32-23-50	18.135		11.507		--			
10		11.813	122-29-01		4.345	9.945		--			
54		21.461	212-37-10		18.076	11.569		--			
53		11.730	302-24-20	4.286		9.943		--			
								--		252.728	
								--			
								--			
								--			
								--			
								--			
								--			
								--			
								--			
								--			
								--			
								--			
								--			
								--			

不二測量株式会社

12

20-2BL

五

町地名番

角頂	夾角	辺長	方位角	緯距		經距		複經距	倍面積	
				+	-	+	-		+	-
								--		
								--		
54								--		
10		21461	32-37-10	18076		11569		--		
11		7278	32-32-10		13914	6136		--		
60		14744	32-43-50		12407		7972	--		
52		5072	32-16-0		2708	4289		--		
56		6896	32-23-4		5824		3693	--		
64		12351	32-15-10	6773			10629	--		
								--		190,980
								--		
								--		
								--		
								--		
								--		
								--		
								--		
								--		
								--		
								--		
								--		
								--		
								--		
								--		
								--		
								--		
								--		
								--		
								--		
								--		
								--		

換地面積計算用紙 (不正形用)

不二測量株式会社



町地名番

角頂	夾角	辺長	方位角	緯距		経距		複経距	倍面積	
				+	-	+	-		+	-
								--		
60								--		
11		14.744	32-43-50	12.403		7.972		--		
12		5.072	32-10		2.739	4.283		--		
50		14.720	48-30		12.372	7.974		--		
60		5.072	32-14-0	2.708		4.289		--		
								--		74.871
								--		
								--		
								--		
								--		
								--		
								--		
								--		
								--		
								--		
								--		
								--		
								--		
								--		
								--		
								--		
								--		
								--		
								--		
								--		

換地面積計算用紙 (不正形用)

不二測量株式会社



町地名番

角頂	夾角	辺長	方位角	緯距		経距		複経距	倍面積	
				+	-	+	-		+	-
								--		
57								--		
52		0.260	32-23-41	0.260		0.129		--		
59		6.012	32-48-30	5.253		3.257		--		
10		9.534	122-26-1		5.138	8.234		--		
14		6.473	214-39-0		5.215	3.680		--		
57		9.327	32-48-34	5.190		7.750		--		
								--		60.096
								--		
								--		
								--		
								--		
								--		
								--		
								--		
								--		
								--		
								--		

換地面積計算用紙(不正形用)

不二測量株式会社

20-286

九

角頂	夾角	邊長	方位角	緯距		經距		複經距	倍面積		町地名番
				+	-	+	-		+	-	
56											
57		6.636	32-23-4	5.604		3.554					
14		9.327	125-48-34		5.190	7.250					
15		6.621	214-24-30		5.462	3.741					
56		9.093	323-43-20	5.048		7.543					
										61.234	

換地面積計算用紙 (不正形用)

不二測量株式会社



20-2BL

換地面積計算用紙 (不正形用)

角頂	夾角	辺長	方位角	緯距		経距		複経距	倍面積		町地名番
				+	-	+	-		+	-	
17											
46		10.131	30.57-50	8.687		5.212					
44		1.000	240-6-50		0.481		1.206				
40		17.426	001-20-01	7.100			10.047				
39		3.146	31-19-10	2.688		1.635					
38		4.976	301-21-50	2.590			4.249				
37		6.017	30-47-50	5.169		3.081					
34		11.277	31-14-55	9.641		5.850					
52		4.702	30-51-48	4.036		2.412					
50		6.444	102-30-58		3.464	5.434					
50		11.730	102-24-20		6.286	9.903					
55		7.249	123-45-10		3.975	6.062					
49		6.505	213-58-20		5.025	3.635					
40		3.698	176-24-10		3.691	0.032					
47		5.546	214-54-10		4.548	3.173					

±

不二測量株式会社

換地面積計算用紙 (不正形用)

角頂	夾角	辺長	方位角	緯距		経距		複経距	倍面積		町地名番
				+	-	+	-		+	-	
46		10.188	217-13-0		8.118		6.162				
16		8.440	211-12-0		7.219		4.972				
17		2.125	201-20-0	1.199			1.969				
										655,733	

不二測量株式会社

20-2BL

±

町地名番

角頂	夾角	辺長	方位角	緯距		経距		複経距	倍面積	
				+	-	+	-		+	-
1P										
43		9,088	31.17.44	7,764		4,721				
44		3,988	21.20.0		2,073	3,405				
45		1,300	58.6.50	0,485		1,206				
7		10,131	20.57.50		8,687	5,212				
10		4,823	20.20.0	2,509		4,100				
										44,010

換地面積計算用紙(不正形用)

不二測量株式会社



換地面積計算用紙(不正形用)

角頂	夾角	辺長	方位角	緯距		経距		複経距	倍面積		町地名番
				+	-	+	-		+	-	
19											
42		9.089	31-18-11	7.766		4.725					
43		4.550	121-20-0		2.866	3.886					
10		9.088	211-17-44	7.766		4.721					
19		4.551	301-20-0	2.866		3.887					
										41.353	

十三

換地面積計算用紙 (不正形用)

角頂	夾角	辺長	方位角	緯距		経距		複経距	倍面積		町地名番
				+	-	+	-		+	-	
20											
41		9.089	31-18-23	7.766		4.703					
42		4.550	21-20-0		2.866	3.886					
19		9.089	21-18-4	7.766		4.702					
20		4.551	30-20-0	2.866		3.887					
										41.355	

不二測量株式会社

角頂	夾角	辺長	方位角	緯距		経距		複経距	倍面積		町地名番
				+	-	+	-		+	-	
2/											
40		9.090	91-19-10	7.745		4.725					
41		4.540	21-20-0		2.261	3.878					
20		9.089	211-18-23		7.746		4.723				
21		4.543	301-20-0		2.262		3.880				
											41.278

換地面積計算用紙(不正形用)

不二測量株式会社

角頂	夾角	辺長	方位角	緯距		経距		複経距	倍面積		町地名番
				+	-	+	-		+	-	
22											
30		12.239	30-47-50	10.513		6.266					
09		4.976	21-21-50		2.590	4.249					
21		12.236	21-19-10		10.453	6.360					
22		4.864	20-20-0	2.1530		4.155					
										60.210	

換地面積計算用紙(不正形用)

不二測量株式会社

20-2 BL

十七

換地面積計算用紙(不正形用)

角頂	夾角	辺長	方位角	緯距		経距		複経距	倍面積		町地名番
				+	-	+	-		+	-	
20											
24		8,801,31-35-50		7,496		4,611					
26		9,441,31-30-50		8,049		4,835					
27		0,482,21-15-0		0,250		0,412					
27		5,438,21-6-40		2,913		4,827					
22		18,256,20-47-50		15,682		9,347					
20		6,361,30-15-20		3,300		5,638					
										113,815	

不二測量株式会社

20-2BL

十八

町地名番

角頂	夾角	辺長	方位角	緯距		経距		複経距	倍面積	
				+	-	+	-		+	-
A1										
A2		3,594, 345-23-0	3,478				0,907			
1		6,282, 32-22-0	5,506			5,864				
20		9,369, 121-9-13			4,847	8,018				
20		8,301, 211-35-50			7,454	4,611				
A1		6,859, 301-15-20	5,559			5,863				
										79,601

換地面積計算用紙 (不正形用)

不二測量株式会社

換地面積計算用紙 (不正形用)

角頂	夾角	辺長	方位角	緯距		経距		複経距	倍面積	
				+	-	+	-		+	-
1										
2		9.130	32-22-0	7.880		4.994				
25		4.729	119-46-8		2.048	4.109				
26		4.504	121-9-20		2.030	3.854				
24		9.441	211-30-50		8.049	4.935				
1		9.369	301-9-13	4.847		8.218				
										87.525

不二測量株式会社

換地面積計算用紙 (不正形用)

角頂	夾角	辺長	方位角	緯距		経距		複経距	倍面積		町地名番
				+	-	+	-		+	-	
2											
3		4.785	32.22-0	4.042		2.560					
29		4.587	121.25-50		2.992	3.914					
25		4.648	210.40-12		3.998	2.971					
2		4.729	299.46-8	2.948		4.105					
										21.963	

不二測量株式会社



20-2BL

171

換地面積計算用紙 (不正形用)

角頂	夾角	辺長	方位角	緯距		経距		複経距	倍面積		町地名番
				+	-	+	-		+	-	
25											
29		4.648	30-40-12	3.998		2.371					
20		5.048	121-25-50		2.632	4.307					
27		4.625	211-28-10		3.946	2.412					
26		0.482	301-15-0	0.250		0.412					
24		4.504	301-9-20	2.330		3.256					
										28.256	

不二測量株式会社

20-2BL

二  
丁  
二

角頂	夾角	辺長	方位角	緯距		経距		複経距	倍面積		町地名番
				+	-	+	-		+	-	
27											
28		4.625	31-26-10	3.946		2.412					
26		5.623	20-57-43		2.893	4.820					
27		4.639	21-14-55		3.866	2.407					
27		5.638	20-5-40	2.913		4.827					
											26.080

換地面積計算用紙(不正形用)

不二測量株式会社

20-204

町地名番

二三

角頂	夾角	邊長	方位角	緯距		經距		複經距	倍面積	
				+	-	+	-		+	-
ㄆ										
ㄨ		2,000	32-23-10	1,689		1,071				
ㄨ/		9,694	121-33-43		5,074	8,260				
ㄨㄥ		5,524	120-43-12		2,822	4,749				
ㄨㄨ		2,000	211-14-55		1,710	1,037				
ㄨㄨ		5,423	300-57-43	2,893		4,822				
ㄨ		9,635	301-25-50	5,024		8,221				
										50,298

換地面積計算用紙(不正形用)

不二測量株式会社

換地面積計算用紙 (不正形用)

角頂	夾角	辺長	方位角	緯距		経距		複経距	倍面積		町地名番
				+	-	+	-		+	-	
31											
32		4.808	32-19-30	4.063		2.571					
34		5.435	122-29-33			2.820	4.584				
35		4.638	211-14-55			3.965	2.406				
36		5.524	300-43-12	2.820			4.749				
										25.875	

不二測量株式会社

町地名番

角頂	夾角	邊長	方位角	緯距		經距		複經距	倍面積	
				+	-	+	-		+	-
								--		
00								--		
02		4,899	32-20-38	4,139		2,621		--		
03		5,614	29-29-33		3,016	4,736		--		
04		4,808	12-19-30		4,063	2,571		--		
05		5,417	30-33-43	2,940		4,786		--		
								--		27,255
								--		
								--		
								--		
								--		
								--		
								--		
								--		
								--		
								--		
								--		
								--		
								--		
								--		

換地面積計算用紙(不正形用)

不二測量株式会社

町地名番

角頂	夾角	辺長	方位角	緯距		經距		複經距	倍面積	
				+	-	+	-		+	-
4										
5		4,965	22-23-10	4,193		2,659				
32		4,076	22-29-33		2,188	3,436				
30		4,899	22-20-38		4,139		2,621			
4		4,077	301-33-43	2,134			3,474			
										20,098

換地面積計算用紙(不正形用)

不二測量株式会社

角頂	夾角	辺長	方位角	緯距		經距		複經距	倍面積		町地名番
				+	-	+	-		+	-	
5											
6		4,730	32-23-10	3,994		2,533					
50		8,739	122-25-40		4,680	7,076					
51		5,620	122-41-10		3,035	4,730					
52		0,440	124-18-37		0,361	0,529					
54		4,702	110-51-48		4,036	2,412					
55		15,123	302-29-33	8,124		12,786					
											71,260

換地面積計算用紙 (不正形用)

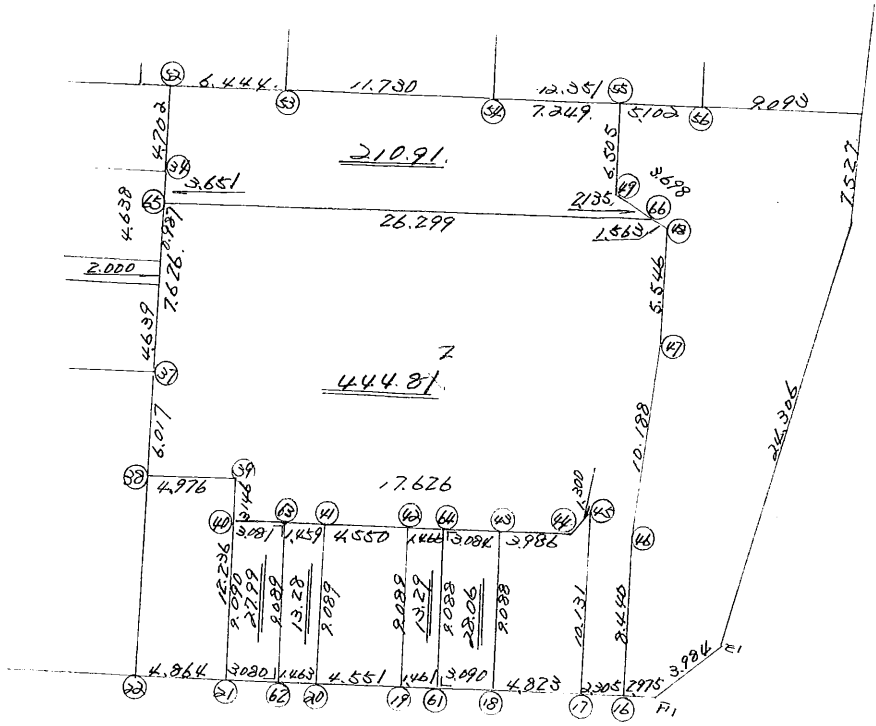
不二測量株式会社

麻原一覽表用紙

略 図

(20-2. 31)

計算面積 =            m<sup>2</sup>  
 併切面積 =             
 換地面積 =           





換地  
面積  
計算  
用紙  
(不正形用)

角頂	夾角	辺長	方位角	緯距		経距		複経距	倍面積		町地名番
				+	-	+	-		+	-	
65	)										12
34	)	3.651	31-14-55	3.121	0	1.894	0	1.894	5.9111		
52	)	4.702	30-51-48	4.036	0	2.412	0	6.200	25.0232		
53	)	6.444	122-30-58	-3.464	0	5.434	0	14.046	-48.6553		
54	)	11.730	122-24-20	-6.286	0	9.903	0	29.383	-184.7015		
55	)	7.249	123-15-10	-3.975	0	6.062	0	45.348	-180.2583		
49	)	6.505	213-58-20	-5.395	0	-3.635	0	47.775	-257.7461		
66	)	2.135	176-24-10	-2.131	0	0.134	0	44.274	-94.3478		
65	)	26.299	302-24-20	14.094	0	-22.204	0	22.204	312.9431		
								BAIMENSEKI	-421.8316		
								MENSEKI	210.91		

不二測量株式会社

換地  
面積  
計算  
用紙  
(不正形用)

角頂	夾角	辺長	方位角	緯距		経距		複経距	倍面積		町地名番
				+	-	+	-		+	-	
(40)	)										13
(39)	)	3.146	31-19-10	2.688	0	1.635	0	1.635		4.3948	
(38)	)	4.976	301-21-50	2.590	0	-4.249	0	-0.979		-2.5356	
(37)	)	6.017	30-47-50	5.169	0	3.081	0	-2.147		-11.0978	
(65)	)	7.626	31-14-55	6.520	0	3.956	0	4.890		31.8828	
(66)	)	26.299	122-24-20	-14.094	0	22.204	0	31.050		-437.6187	
(48)	)	1.563	176-24-10	-1.560	0	0.098	0	53.352		-83.2291	
(47)	)	5.546	214-54-10	-4.548	0	-3.173	0	50.277		-228.6597	
(46)	)	10.188	217-13-0	-8.113	0	-6.162	0	40.942		-332.1624	
(16)	)	8.440	211-12-0	-7.219	0	-4.372	0	30.408		-219.5153	
(17)	)	2.305	301-20-0	1.199	0	-1.969	0	24.067		28.8563	
(45)	)	10.131	30-57-50	8.687	0	5.212	0	27.310		237.2419	
(44)	)	1.300	248-6-50	-0.485	0	-1.206	0	31.316		-15.1882	
(40)	)	17.626	301-20-0	9.166	0	-15.055	0	15.055		137.9941	
									BAIMENSEKI	-889.6369	
									MENSEKI	444.81	
										+ 1	
										444.82	

不二測量株式会社