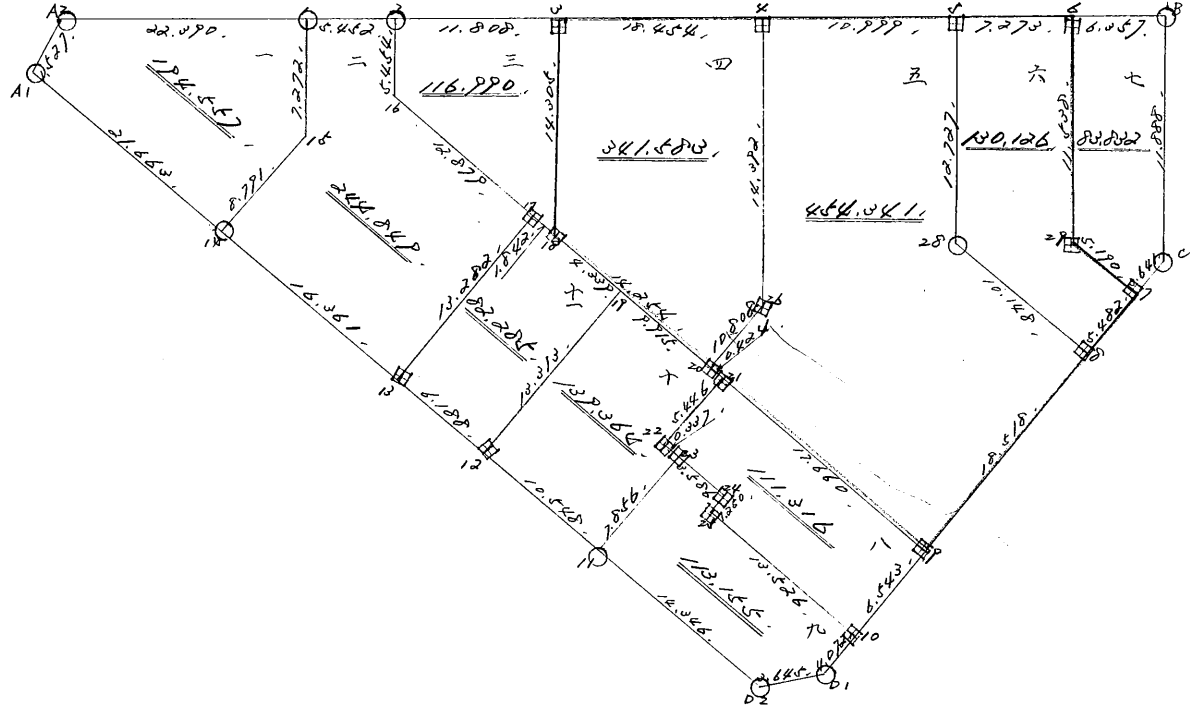


街廓原子一覽表用紙 (No. Z/BL)

略

図

計算面積 = 2012.080,
 雜項面積 = 2012.080,
 換地面積 = 0.018



街角点座標及街区面積計算簿

街区番号 (No. 2184)

点	方向角(A)	距離(S)	Cos A		sin A		X	Y	(3) 複緯距	(4) 複経距	(1) × (4)	(2) × (3)
			(1) SCos A	(2) Ssin A								
A1							3901.707	69309.632				
A2	12 10 10	1.527	1.493	0.322	3900.214	69309.310						
∅	86 15 30	39.650	2.1587	39.566	3897.627	69269.744						
B	86 21 0	43.083	2.743	42.996	3894.884	69226.748						
C	176 16 0	11.888	11.863	0.774	3906.747	69225.974						
D1	214 45 0	38.256	31.433	21.805	3938.180	69247.779						
D2	259 18 50	3.645	0.676	3.582	3938.856	69251.361						
A1	302 31 10	69.106	37.149	58.271	3901.707	69309.632						
点検点座標計算										Σ		
										倍面積		
										面積		2012.380

不二測量株式会社

2184

町地名番

角頂	夾角	辺長	方位角	緯距		經距		複經距	倍面積	
				+	-	+	-		+	-
								--		
A1								--		
A2		1,527.12	10-10	1,493		0.333		--		
1		22,390.86	15-30	1,461		22,043		--		
15		7,272.17	33-10		7,259	0.437		--		
14		8,791.23	22-30		7,941		4,836	--		
A1		21,663.30	31-10	11,646			18,266	--		
								--		194,557
								--		
								--		
								--		
								--		
								--		
								--		
								--		
								--		
								--		
								--		
								--		
								--		
								--		

換地面積計算用紙 (不正形用)

不二測量株式会社

- 11 • 213 S

- 7 • 120 S

- 6 • 3770 b ◊

45 • 4042 A ◊

8 • 795 S

- 13 • 796 S

- 8 • 7950 b ◊

121 • 3358 A ◊

Z

489 • 6984 d ◊

244 • 8492 A ◊

町地名番

角頂	夾角	辺長	方位角	緯距		経距		複経距	倍面積	
				+	-	+	-		+	-
14										
15		8,791	33-22-32	7,341		4,836				
1		7,272	35-33-10	7,259		9,407				
2		5,452	86-15-30	0,056		5,440				
16		5,454	176-33-10		5,444	0,028				
17		12,879	123-25-25		7,094	10,749				
10		13,282	212-24-50		11,213	7,120				
14		16,361	302-31-10	8,795		13,796				
										244,849

換地面積計算用紙(不正形用)

不二測量株式会社

2186

町地名番

角頂	夾角	辺長	方位角	緯距		經距		複經距	倍面積	
				+	-	+	-		+	-
16										
2		5.454	33-10	5.444			0.328			
3		11.808	86-15-30	0.770		11.783				
18		14.305	76-33-10		14.279	0.860				
17		1.842	301-48-0	0.971		1.566				
16		12.879	303-25-25	7.094		10.749				
										116.990

換地面積計算用紙 (不正形用)

不二測量株式会社

2186

町地名番

角頂	夾角	辺長	方位角	緯距		經距		複經距	倍面積	
				+	-	+	-		+	-
10										
0		14.305	356.3310	14.279			0.860			
4		18.454	86.21.01	1.175		18.417				
26		14.392	176.35.54		14.367	0.854				
20		10.808	216.9.20		8.727		4.377			
10		14.254	302.24.40	7.640			12.234			
										341.583

換地面積計算用紙 (不正形用)

不二測量株式会社

2186

五

角頂	夾角	辺長	方位角	緯距		経距		複経距	倍面積		町地名番
				+	-	+	-		+	-	
26											
4		14,392	56-35-54	14,367			0,854				
4		10,999	86-21-0	0,700		10,977					
28		10,727	176-12-10		12,700	0,843					
8		10,148	24-47-50		5,791	8,933					
9		18,518	24-45-0		15,215	10,555					
2-1		17,460	28-4-30	2,638		14,798					
20		0,424	310-18-30	0,274		0,923					
26		10,808	36-9-20	8,727		4,977					
										454,341	

換地面積計算用紙(不正形用)

不二測量株式会社

210L

六

換地面積計算用紙 (不正形用)

角頂	夾角	辺長	方位角	緯距		経距		複経距	倍面積		町地名番
				+	-	+	-		+	-	
28											
5		12.727	356.12-10	12.700			0.849				
6		7.273	86.21-0	0.443		7.258					
29		11.538	176.12-10		11.513	0.764					
7		5.190	124.27-50		2.937	4.279					
8		5.482	214.45-0		4.504	3.125					
28		10.148	304.47-50	5.791		8.343					
										150.126	/

不二測量株式会社

町地名番

七

角頂	夾角	辺長	方位角	緯距		経距		複経距	倍面積	
				+	-	+	-		+	-
29										
B		11,538	336-12-10	11,513			0,764			
C		6,357	86-21-0	0,405		6,344				
7		11,888	176-16-0		11,863	0,774				
29		13,641	214-45-0		2,992		2,075			
29		5,190	304-27-50	2,937			4,279			
										83,832

換地面積計算用紙(不正形用)

不二測量株式会社

換地面積計算用紙 (不正形用)

角頂	夾角	辺長	方位角	緯距		経距		複経距	面積		町地名番
				+	-	+	-		+	-	
22											
21		5.446	33-7-23	4.561		2.976					
9		17.660	123-4-30			9.638	14.798				
10		6.543	214-45-0			5.376	3.729				
25		13.526	322-32-50	7.277			11.402				
24		1.250	31-53-51	1.061		0.660					
20		3.586	303-4-30	1.957			3.025				
22		0.337	297-54-28	0.158			0.298				
										111.316	

不二測量株式会社

218L



換地面積計算用紙 (不正形用)

角頂	夾角	辺長	方位角	緯距		経距		複経距	倍面積		町地名番
				+	-	+	-		+	-	
11											
23		7.856	32-44-40	5.605		4.053					
24		3.586	33-44-30		1.957	3.005					
25		1.250	211-53-51		1.061		0.660				
10		13.526	122-32-50		7.277	11.402					
01		4.072	214-45-0		3.346		2.121				
02		3.645	259-18-50		0.678		3.582				
11		14.346	302-31-10	7.712			12.097				
										113.155	

不二測量株式会社

218L

町地名番

角頂	夾角	辺長	方位角	緯距		經距		複經距	倍面積	
				+	-	+	-		+	-
12										
19		13.313	32-23-16	11.242		7.131				
20		9.915	22-24-40		5.314	8.371				
21		0.424	130-18-30		0.274	0.223				
22		5.446	213-7-23		4.561	2.876				
23		0.337	117-54-28		0.158	0.298				
11		7.856	212-46-40		4.405	4.253				
12		10.548	32-31-10	5.570		8.894				
										139.364

換地面積計算用紙 (不正形用)

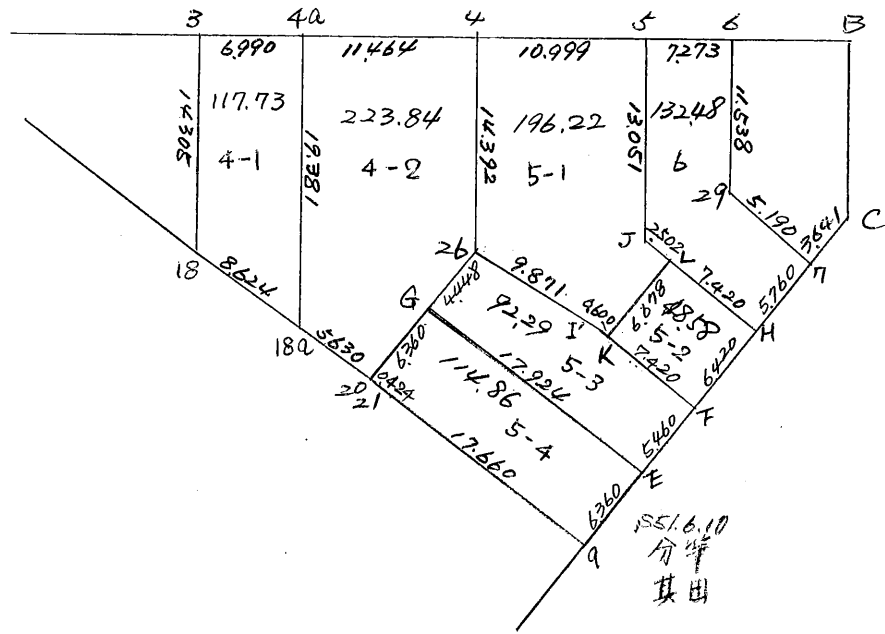
不二測量株式会社

21BL

換地面積計算用紙 (不正形用)

角頂	夾角	辺長	方位角	緯距		経距		複経距	倍面積		町地名番
				+	-	+	-		+	-	
13											
17		13.282	32-24-50	11.213		7.120					
18		1.842	121-48-0		0.971	1.566					
19		4.339	122-24-40		2.326	3.663					
12		13.313	212-23-16		11.242	7.101					
13		6.188	302-31-10	3.026		5.218					
										82.285	

不二測量株式会社



面積計算簿

番号 (No. 4-1)

点	方位角(A)			距離(S)	Cos A	Sin A	(1) S Cos A	(2) S Sin A	X	Y	(3) 複経距	(1) × (3)
0												
40	86	21	0	6.990			+ 0.9045	+ 1.9716			+ 6.996	+ 2.104
182	176	33	10	19.381			- 9.346	+ 1.165			+ 18.117	+ 292.453
18	302	24	40	8.624			+ 4.622	- 7.281			+ 2.001	+ 41.602
0	85	33	10	14.305			+ 1.4279	- 0.860			+ 0.860	+ 12.279
点検点坐標計算												
											Σ	292.453
											倍面積	46.895
											面積	235.400
												117.700 ^{m²}

面積計算簿

番号 (No. 4-2)

点	方位角(A)	距離(S)	Cos A	Sin A	(1) S Cos A	(2) S Sin A	x	y	(3) 複経距	(1) × (3)	
40											
4	86 21 0	11.464	0.63661	0.99999	+ 0.730	+ 11.441			+ 11.441	+ 8351	
26	176 35 54	14.392			- 14.381	+ 0.554			+ 23.736	341015	
20	216 9 20	10.868			- 8.721	- 6.301			+ 18.213	- 158.964	
180	302 24 40	5.630	0.53594	0.99999	+ 0.018	- 4.753			+ 7.083	+ 21.376	
40	356 33 10	19.381			+ 14.201	- 1.165			+ 1.165	+ 22.538	
					± 23.094 ± 12.295						
点検点坐標計算											
										Σ	
										52.265	
										499.959	
										倍面積	
										447.694	
										面積	
										223.847 ^{m²}	

面積計算簿

番号 (NO 5-2)

点	方位角(A)	距離(S)	cos A	sin A	(1) S cos A	(2) S sin A	x	y	(3) 複経距	(1) × (3)
F										
K	303 3 30	7.420			+ 4.048	- 6.219			- 6.219	- 25.174
L	34 43 20	6.678			+ 5.489	+ 3.804			- 8.634	- 47.392
H	128 3 23	7.420			- 4.262	+ 6.074			+ 1.201	+ 5.301
F	214 45 0	6.420			- 5.275	- 3.659			+ 3.659	- 19.301
点檢点坐標計算									Σ	
									倍面積	97.165
									面積	48.584

面積計算簿

番号 (No. 5-4)

点	方位角(A)	距離(S)	Cos A	Sin A	(1) S Cos A	(2) S Sin A	x	y	(3) 複経距	(1) × (3)
9										
21	303 430	17.660			+ 9.638	- 14.798			- 14.798	- 142.623
20	310 1830	0.424			+ 0.274	- 0.323			- 29.919	- 5.197
G	36 920	6360			+ 5.135	+ 3.752			26.490	136.026
F	123 1330	17.924			- 9.821	+ 14.994			- 7.764	+ 36.053
9	214 450	6360			- 5.226	- 3.625			+ 3.625	- 18.944
点檢点坐標計算									Σ	76.053 305.790
									倍面積	229.737
									面積	114.868 ^{m²}

面積計算簿

番号 (No 6)

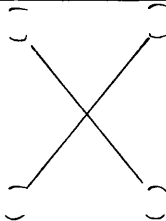
点	方位角(A)	距離(S)	cos A	sin A	(1) S cos A	(2) S sin A	x	y	(3) 複経距	(1) × (3)
H										
J	315 3 23	9.922			+ 5.699	8.122			- 8.122	- 46.257
5	356 4 4	13.051			+ 13.021	0.895			- 17.139	- 223.149
6	86 21 0	7.273			+ 0.463	7.255			- 10.976	- 4.989
29	176 12 10	11.538			- 11.513	0.764			- 2.750	31.761
7	124 27 50	5.190			- 2.957	4.275			+ 2.288	- 6.719
H	214 45 0	5.760			- 4.732	3.283			1.023	- 16.335
点 検 点 坐 標 計 算										
									Σ	31.706
									倍面積	296.619
									面積	264.970
										132.486 _坪

測点	視点	方位角	辺長	Cos	Sin	x	y	点座標		点	備考
								x	y		
	9							5527.658	9241.209	9	
	E	34-46.0	6.360	821647	669997	+ 5.026	+ 3.125	9241.230	9238.104	E	
	F		5.460			+ 4.926	- 3.112	9238.226	9237.230	F	
	H		6.420			+ 6.278	- 4.189	9237.421	9236.883	H	
			0.278			+ 0.228	- 0.187	9237.240	9236.170	8	
F	J'	303-3-30	8.020	545493	835116	+ 4.378	- 6.922	9235.391	9235.104	J'	
	J	18-44-10	6.980	949008	321210	+ 6.610	+ 2.242	3905.742	9239.455	J	
20	G	36-9-20	6.360	807418	689980	+ 5.135	+ 3.752	3914.411	9253.098	G	
3	4a	86-21-0	6.990	063661	997972	+ 0.445	+ 6.976	3897.182	9262.768	4a	
F	K	303-3-30	7.420	545493	838116	+ 4.048	- 6.219	3915.698	9241.211	K	
H	L	305-3-23	7.420	574382	818588	+ 4.262	- 6.074	3910.209	9237.407	L	

二点間距離方位角計算用紙

(26)	(J)	(I)	(H)
$1x = 15.871$ $2x = 10.819$ $\Delta x = 4.552$ $\div \Delta x = \dots$ $(\Sigma \Delta^2) S^2 =$ $S =$	$1x = 14.451$ $2x = 8.722$ $\Delta x = 5.699$ $\div \Delta x = \dots$ $(\Sigma \Delta^2) S^2 =$ $S =$	$y = 41.714$ $y = 50.433$ $\Delta y = 7.719$ $\div \Delta x = \dots$ $\tan \alpha = \dots$ $\alpha = \dots$ $A = 117.740$	$y = 31.333$ $y = 39.455$ $\Delta y = 7.122$ $\div \Delta x = \dots$ $\tan \alpha = \dots$ $\alpha = \dots$ $A = 25.323$
$\Delta x =$ $\div \sqrt{\text{Cos } A} = 46.116$ $S = 9.871$	$\Delta x =$ $\div \sqrt{\text{Cos } A} = 54.872$ $S = 9.922$	$\Delta y =$ $\div \text{Sin } A = 58.734$ $S = 9.871$	$\Delta y =$ $\div \text{Sin } A = 8.188$ $S = 9.922$
$1x = 908.112$ $2x = 895.765$ $\Delta x = 13.020$ $\div \Delta x = \dots$ $(\Sigma \Delta^2) S^2 =$ $S =$	$1x = 24.232$ $2x = 14.411$ $\Delta x = 9.821$ $\div \Delta x = \dots$ $(\Sigma \Delta^2) S^2 =$ $S =$	$y = 39.455$ $y = 40.350$ $\Delta y = 0.895$ $\div \Delta x = \dots$ $\tan \alpha = \dots$ $\alpha = \dots$ $A = 116.414$	$1x = 38.121$ $2x = 53.088$ $\Delta x = 14.967$ $\div \Delta x = \dots$ $\tan \alpha = \dots$ $\alpha = \dots$ $A = 15.267$
$\Delta x =$ $\div \sqrt{\text{Cos } A} = 99.646$ $S = 13.051$	$\Delta x =$ $\div \sqrt{\text{Cos } A} = 52.727$ $S = 17.924$	$\Delta y =$ $\div \text{Sin } A = 0.6876$ $S = 13.051$	$\Delta y =$ $\div \text{Sin } A = 2.365$ $S = 17.924$
$1x = 10.259$ $2x = 15.678$ $\Delta x = 5.419$ $\div \Delta x = \dots$ $(\Sigma \Delta^2) S^2 =$ $S =$	$1x = 37.407$ $2x = 41.211$ $\Delta x = 3.804$ $\div \Delta x = \dots$ $(\Sigma \Delta^2) S^2 =$ $S =$	$y = 27.407$ $y = 41.211$ $\Delta y = 13.804$ $\div \Delta x = \dots$ $\tan \alpha = \dots$ $\alpha = \dots$ $A = 34.432$	$1x = 17.924$ $2x = 17.924$ $\Delta x = 0$ $\div \Delta x = \dots$ $(\Sigma \Delta^2) S^2 =$ $S =$
$\Delta x =$ $\div \sqrt{\text{Cos } A} = 82.192$ $S = 6.678$	$\Delta x =$ $\div \sqrt{\text{Cos } A} = 58.959$ $S = 6.678$	$\Delta y =$ $\div \text{Sin } A = 58.959$ $S = 6.678$	$\Delta y =$ $\div \text{Sin } A =$ $S =$
$1x =$ $2x =$ $\Delta x =$ $\div \Delta x = \dots$ $(\Sigma \Delta^2) S^2 =$ $S =$	$1x =$ $2x =$ $\Delta x =$ $\div \Delta x = \dots$ $(\Sigma \Delta^2) S^2 =$ $S =$	$y =$ $y =$ $\Delta y =$ $\div \Delta x = \dots$ $\tan \alpha = \dots$ $\alpha = \dots$ $A =$	$1x =$ $2x =$ $\Delta x =$ $\div \Delta x = \dots$ $(\Sigma \Delta^2) S^2 =$ $S =$
$\Delta x =$ $\div \sqrt{\text{Cos } A} =$ $S =$	$\Delta x =$ $\div \sqrt{\text{Cos } A} =$ $S =$	$\Delta y =$ $\div \text{Sin } A =$ $S =$	$\Delta y =$ $\div \text{Sin } A =$ $S =$

交點坐標計算用紙

	求		與	$1 \left(\frac{44}{x_1} \right) 2 \left(\frac{76}{x_2} \sim 33 \sim 10 \right)$ x_2, y_2 或 α_1
點		邊		$3 \left(\frac{18}{x_3} \right) 4 \left(\frac{22}{x_4} \sim 24 \sim 40 \right)$ x_4, y_4 或 α_2

$x_2 = 39 \ 11 \ 906$
 $-) x_1 = 38 \ 97 \ 182$
 A ---

$x_3 = 39 \ 11 \ 906$
 $-) x_1 = 38 \ 97 \ 182$
 C ---

$x_4 = 39 \ 11 \ 906$
 $-) x_3 = 38 \ 97 \ 182$
 E ---

$y_2 = 69 \ 26 \ 768$
 $-) y_1 = 69 \ 26 \ 768$
 B ---

$y_3 = 69 \ 26 \ 768$
 $-) y_1 = 69 \ 26 \ 768$
 D ---

$y_4 = 69 \ 26 \ 768$
 $-) y_3 = 69 \ 26 \ 768$
 F ---

$m_1 (\tan \alpha_1) = \frac{E}{A} = \frac{69 \ 26 \ 768}{38 \ 97 \ 182}$
 $m_2 (\tan \alpha_2) = \frac{F}{E} = \frac{69 \ 26 \ 768}{69 \ 26 \ 768}$
 M ---

$\Delta x = \frac{L}{M} = \frac{23 \ 19 \ 374}{29 \ 210 \ 374}$
 $+) x_1 = 38 \ 97 \ 182$
 $x = 69 \ 26 \ 768$

邊長計算及檢算

$\Delta y = 39 \ 11 \ 906$
 $\div \Delta x = 660 \ 219$
 $\tan \alpha_1 = 19 \ 381$
 $\alpha_1 = 10 \ 9 \ 381$

$(y_2 - y_1) = 69 \ 26 \ 768$
 $\div \sin \alpha_1 = 544 \ 224$
 $S_1 = 8 \ 624$

$\Delta x = 69 \ 26 \ 768$
 $\div \cos \alpha_1 = 728 \ 4$
 $(\Sigma \Delta^2) S^2 = 8 \ 624$

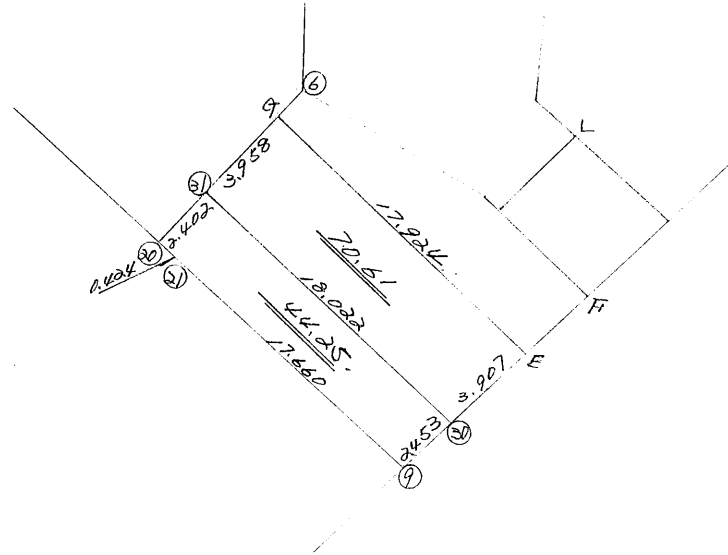
$x_2 = 39 \ 11 \ 906$
 $-) x = 69 \ 26 \ 768$
 $(x_2 - x) = 39 \ 11 \ 906$
 $y_2 = 69 \ 26 \ 768$
 $-) y = 69 \ 26 \ 768$
 $(y_2 - y) = 0$
 $\tan \alpha_2 = 0$
 $\alpha_2 = 0$

$(y_2 - y_1) = 69 \ 26 \ 768$
 $\div \sin \alpha_2 = 0$
 $S_2 = 0$

$(x_2 - x_1) = 39 \ 11 \ 906$
 $\div \cos \alpha_2 = 39 \ 11 \ 906$
 $(\Sigma \Delta^2) S^2 = 0$

整 圖

計算面積 = m²
 角切面積 =
 換地面積 =



換地面積計算用紙 (不正形用)	角頂	夾角	辺長	方位角	緯距		経距		複経距	倍面積		町地名番
					+	-	+	-		+	-	
					(9)							
(21)			17.660	303-4-30	9.638	0	-14.798	0	-14.798	-142.6231		
(20)			0.424	310-18-30	0.274	0	-0.323	0	-29.919	-8.1978		
(31)			2.402	36-9-20	1.939	0	1.417	0	-28.825	-55.8916		
(30)			18.022	123-4-30	-9.835	-1	15.102	0	-12.306	121.0418		
(9)			2.453	214-45-0	-2.015	0	-1.398	0	1.398	-2.8169		
									BAIMENSEKI	-88.4876		
									MENSEKI	44.24		
										+ 0.01		
										44.25		
(30)												
(31)			18.022	303-4-30	9.835	0	-15.102	0	-15.102	-148.5281		
(G)			3.958	36-9-20	3.196	0	2.335	0	-27.869	-89.0693		
(E)			17.924	123-13-30	-9.821	0	14.994	0	-10.540	103.5133		
(30)			3.907	214-45-0	-3.210	0	-2.227	0	2.227	-7.1486		
									BAIMENSEKI	-141.2327		
									MENSEKI	70.61		

不二測量株式会社