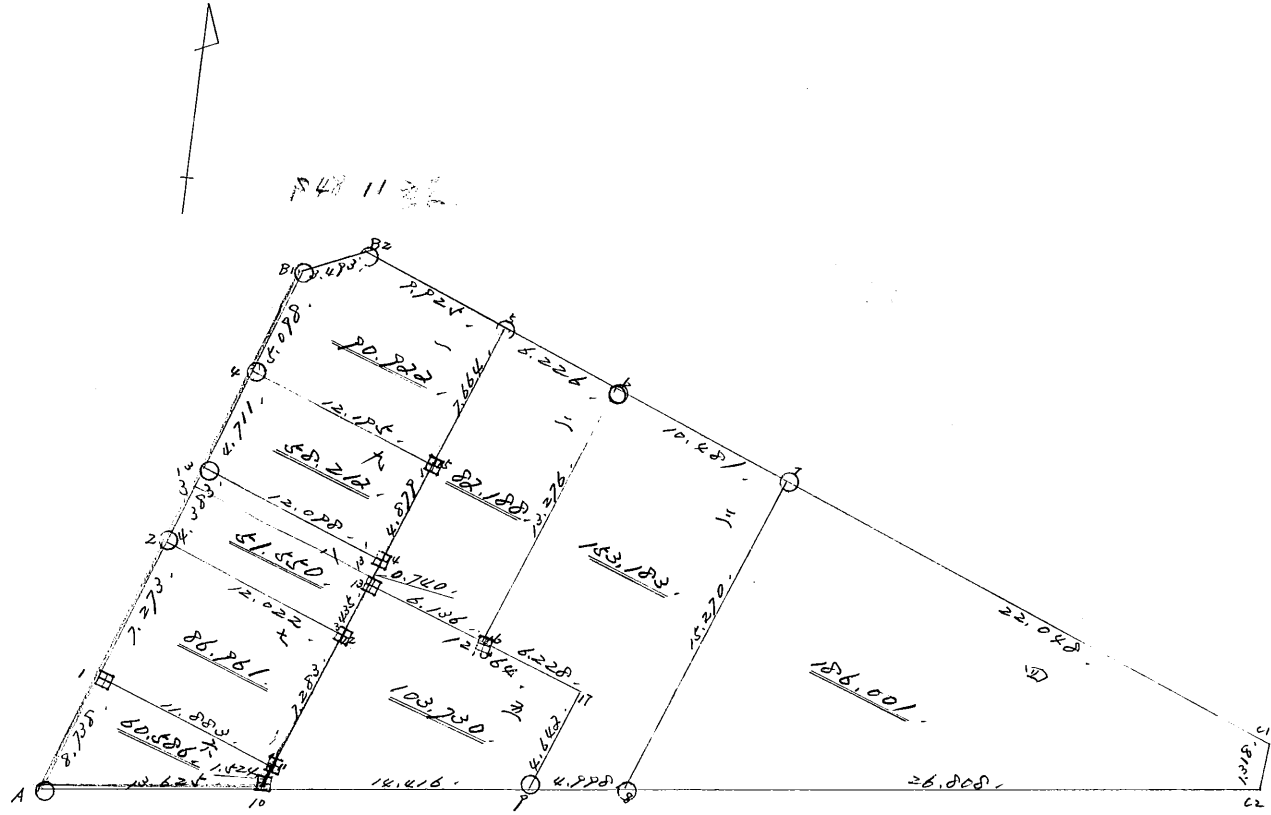


街廓原子一覽表用紙 (No. 22-1BL)

略

図

計算面積 = 870.334
 綠地面積 = 870.333
 換地面積 = 0.001



街角点座標及街区面積計算簿

街区番号 (No. 22-1BL)

点	方向角(A)			距離(S)	Cos A		sin A		X	Y	(3) 複緯距	(4) 複經距	(1) × (4)	(2) × (3)		
					(1) S Cos A	(2) S sin A										
A									3877.095	69340.836						
B1	26	21	32	30.203	27.063	13.410	3850.032	69327.426								
B2	71	42	56	3.493	1.1096	3.317	3848.936	69324.109								
C	118	12	26	9.925	4.691	8.746	3853.627	69315.363								
C1	118	12	32	38.755	18.319	34.152	3871.946	69281.211								
C2	175	41	29	1.318	1.314	0.099	3873.260	69281.112								
D	266	19	42	46.222	2.960	46.127	3876.220	69327.239								
A	266	19	4	13.625	0.875	13.597	3877.095	69340.836								
点検点座標計算																
												Σ				
												倍面積				
												面積			879.348	

不二測量株式会社

町地名番

角頂	夾角	邊長	方位角	緯距		經距		複經距	倍面積	
				+	-	+	-		+	-
4										
B1		5.098	26-21-32	4.568		2.263				
B2		3.483	71-42-56	1.096		3.317				
C		9.925	18-12-26		4.691	8.746				
D		7.664	207-58-58		4.768	3.596				
E		12.195	298-22-20	5.795		10.730				
										90.922

換地面積計算用紙 (不正形用)

不二測量株式会社

町地名番

角頂	夾角	辺長	方位角	緯距		経距		複経距	倍面積	
				+	-	+	-		+	-
13										
14		0.740	28-7-21	0.653		0.348				
15		4.879	27-34-43	4.325		2.259				
5		7.664	27-58-58	6.768		3.596				
6		6.224	18-12-32		2.943	5.486				
16		13.276	208-10-38		11.697	6.278				
17		6.106	298-8-24	2.694		5.411				
										82,188

換地面積計算用紙 (不正形用)

不二測量株式会社

換地面積計算用紙(不正形用)

角頂	夾角	辺長	方位角	緯距		経距		複経距	倍面積		町地名番
				+	-	+	-		+	-	
								--			
16								--			
6		13.274	28-13-38	11.697		4.279		--			
2		10.481	18-12-32			4.854	9.236	--			
8		15.274	28-14-6			13.453	7.224	--			
9		4.998	266-19-42			0.920	4.988	--			
17		4.442	28-8-24	4.093		2.189		--			
16		4.228	298-8-24	2.937			5.492	--			
								--		153,183	
								--			
								--			
								--			
								--			
								--			
								--			
								--			
								--			
								--			

不二測量株式会社

町地名番

角頂	夾角	辺長	方位角	緯距		経距		複経距	倍面積	
				+	-	+	-		+	-
A										
B		15.270	28-14-6	13.453		7.224				
C1		22.048	18-12-32		10.422	19.430				
C2		1.318	75-41-29		1.314	0.099				
D		24.808	266-18-42		1.717	24.759				
										186.001

換地面積計算用紙 (不正形用)

不二測量株式会社

町地名番

角頂	夾角	辺長	方位角	緯距		経距		複経距	倍面積	
				+	-	+	-		+	-
10										
11		1 524, 29-26-20,		1.237,		0.789,				
12		7 204, 27-26-10,		6.463,		0.257,				
13		0 404, 27-7-20,		0.257,		1.566,				
17		12 364, 18-8-24,			5.831,	10.903,				
9		4 442, 208-8-24,			4.093,	2.189,				
10		14 416, 266-19-42,			0.923,	14.386,				
										103, 730 /

換地面積計算用紙 (不正形用)

不二測量株式会社

角頂	夾角	辺長	方位角	緯距		経距		複経距	倍面積		町地名番
				+	-	+	-		+	-	
A											
/		8.738	26-21-32	7.830		3.880					
//		11.823	110-10-41		5.620	10.466					
10		1.524	309-26-39		1.327	0.769					
A		13.225	266-19-41		0.875	13.597					
											60.586

換地面積計算用紙(不正形用)

不二測量株式会社

角頂	夾角	辺長	方位角	緯距		経距		複経距	倍面積		町地名番
				+	-	+	-		+	-	
1											
2		7.273	26-21-30	5.517		3.009					
12		12.022	118-12-20		5.682	10.590					
11		7.283	207-28-00		6.463		3.257				
1		11.803	218-18-00	5.620		10.466					
										86.961	

換地面積計算用紙 (不正形用)

不二測量株式会社

町地名番

角頂	夾角	辺長	方位角	緯距		經距		複經距	倍面積	
				+	-	+	-		+	-
2										
11		4.083	262.32	3.927		1.946				
14		12.098	119.10.54			5.899	10.563			
13		0.740	208.7.21			0.653	0.349			
12		5.604	207.7.20			0.057	1.566			
2		12.022	212.20	5.602		10.498				
										51.540

換地面積計算用紙(不正形用)

不二測量株式会社

換地面積計算用紙 (不正形用)

角頂	夾角	辺長	方位角	緯距		経距		複経距	倍面積		町地名番
				+	-	+	-		+	-	
2											
4		4.711	26-21-32	4.221		2.092					
14		12.195	118-22-20		5.795	10.730					
14		4.879	207-34-43		4.1215		2.259				
3		12.098	299-10-54	5.299		10.563					
											58.212

不二測量株式会社

九

街廓原子一覽表用紙 (1/6)

略

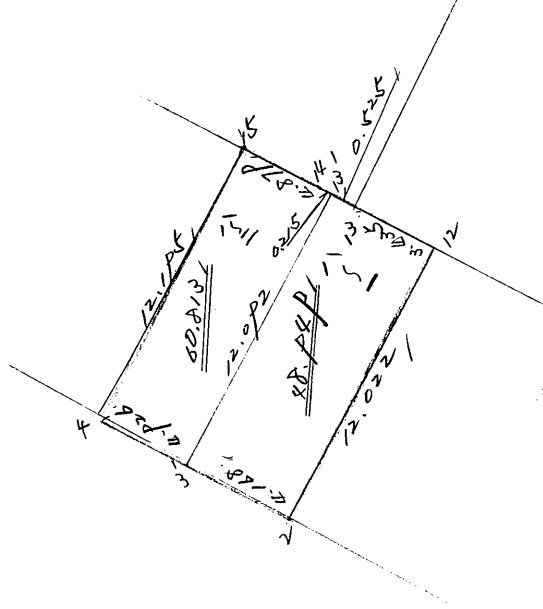
図

坪

計算面積

角切面積

換地面積 =



換地面積計算用紙 (不正形用)

角頂	夾角	辺長	方位角	緯距		経距		複経距	面積		町地名番
				+	-	+	-		+	-	
	5										
2											
3'		4.148	28° 21' 32"	3.224		1.851		1.851	0.912		
10'		12.092	119° 11' 0"	0.996		12.557		14.259		24.071	
10		0.425	208° 21'	0.402		0.298		24.568		11.875	
12		3.425	207° 28'	0.257		3.166		22.708		69.579	
2		12.222	12° 20'	5.501		10.574		10.574	20.145		
									57.107	165.025	
									97.892		
									1/2	48.946	

不二測量株式会社

換地面積計算用紙 (不正形用)

角頂	夾角	辺長	方位角	緯距		経距		複経距	倍面積		町地名番
				+	-	+	-		+	-	
3	157°										
4		4.926, 26.21.32	4.414		2.187				2.187	1.663	
5		12.155, 48.22.20		5.785	10.730				15.108	27.528	
6		4.879, 207.04.43		4.825		2.250			2.250	1.01.962	
7		0.215, 208.7.21		0.490		0.101			2.125	0.003	
8		12.072, 99.11.0	5.095		10.557				10.557	52.244	
										71.257, 49.521	
										121.624	
										1/2 80.812	
										+	
										80.812	

不二測量株式会社

街 廓 原 子 一 覽 表 用 紙 (No. 22~1)

坪

計算面積

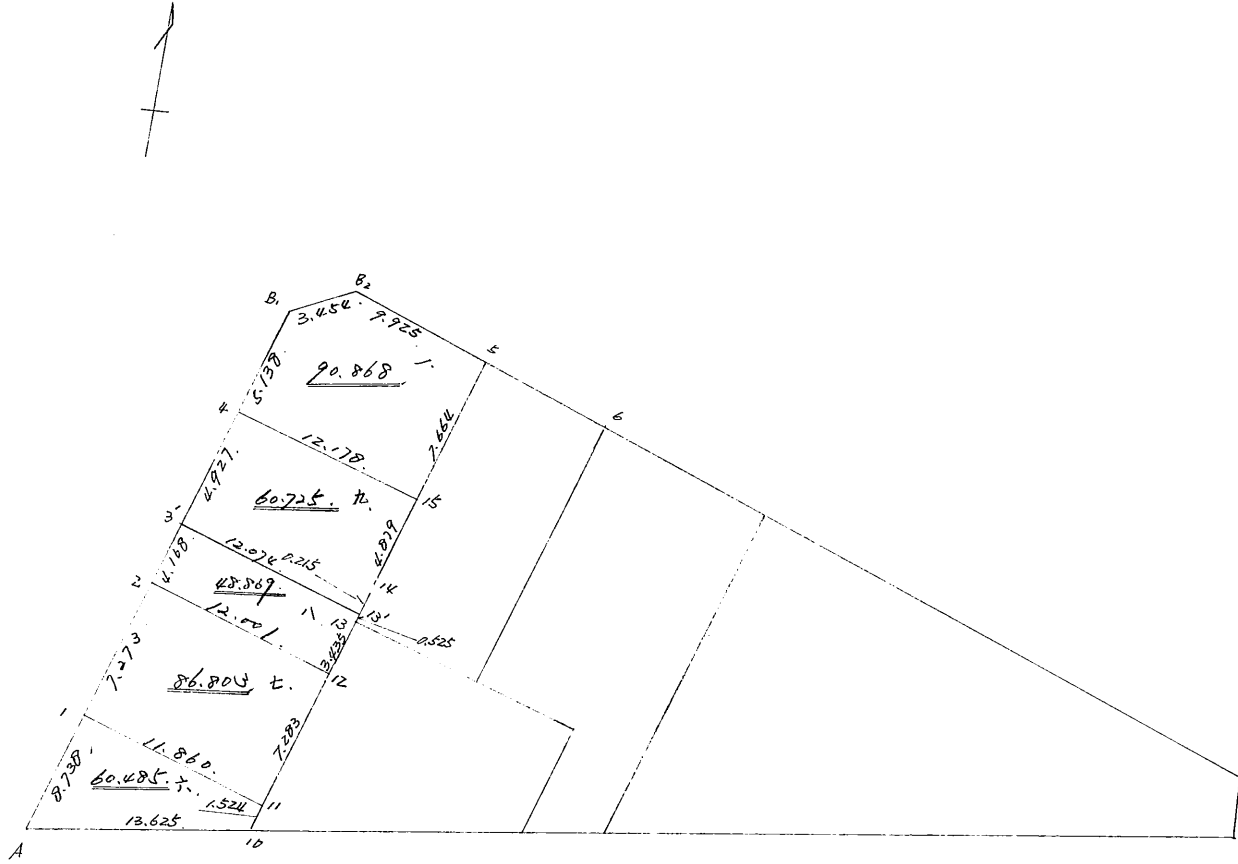
角切面積

換地面積

872.852

図

略



換地面積計算用紙 (不正形用)

角順	夾角	辺長	方位角	緯		経		複経距	積面積		地名番
				+	-	+	-		+	-	
1											七
2		7.270	26 20 16	6.518		0.227					
12		12.001	118 12 20		5.072	10.576					
11		7.283	207 26 53		6.463		0.257				
1		11.860	298 16 4	5.617			10.446				
										86.203	

換地面積計算用紙 (不正形用)

角頂	夾角	辺長	方位角	緯距		経距		複経距	倍面積		町地名番
				+	-	+	-		+	-	
2											八
3		4.168	26 20 15	0.705		1.849					
13		12.074	119 10 58		5.287	10.541					
13		0.525	208 7 21		0.463		0.248				
12		3.435	207 7 28		3.057		1.566				
2		12.001	298 12 20	5.872			10.576				
										48.869	

不二測量株式会社

換地面積計算用紙 (不正形用)

角頂	夾角	辺長	方位角	緯距		経距		複経距	倍面積		町地名番
				+	-	+	-		+	-	
3'											九
4'		4.927	26 20 16	4.415		2.180					
15'		12.178	118 22 20		5.187	10.715					
14'		4.879	207 34 23		4.325		2.259				
13'		0.215	208 7 21		0.190		0.101				
3'		12.074	299 11 0	5.887			10.541				
										60.725	

不二測量株式会社