



# 街角点座標及街区面積計算簿

街区番号 (No. 22-384)

点	方向角(A)	距離(S)	Cos A		x	y	(3) 複緯距	(4) 複経距	(1) × (4)	(2) × (3)
			(1) S Cos A	(2) S sin A						
A1					3868.109	69279.886				
A2	344 15 52	3.599	3.464	0.976	3864.645	69280.862				
B1	28 15 6	31.974	27.637	14.851	3837.008	69266.011				
B2	72 55 56	3.261	0.957	3.117	3836.051	69262.894				
C1	121 25 21	21.542	11.231	18.383	3847.282	69244.511				
C2	148 27 59	4.518	3.851	2.383	3851.133	69242.148				
D	176 2 56	19.622	19.575	1.352	3870.708	69240.796				
E	266 21 13	30.692	1.952	30.630	3872.660	69271.426				
A1	298 16 40	9.606	4.551	8.460	3868.109	69279.886				
点検点座標計算								Σ		
								倍面積		
								面積		1022.633

不二測量株式会社

町地名番

角頂	夾角	辺長	方位角	緯距		經距		複經距	面積	
				+	-	+	-		+	-
								稜		
/										
B1		11.640	28-15-6	10.255		5.511				
B2		3.261	72-55-56	0.957		3.117				
2		6.907	121-25-21		3.604	5.894				
13		15.060	86-35-51		14.961	1.727				
12		3.652	286-59-38	1.067		3.492				
11		0.055	356-1-50	0.055		0.004				
1		11.192	303-48-44	6.228		9.299				
										169.745

換地面積計算用紙(不正形用)

不二測量株式会社

町地名番

角頂	夾角	辺長	方位角	緯距		経距		複経距	倍面積	
				+	-	+	-		+	-
13										
2		15.0606-35-5,	14.961,			1.727,				
4		10.909, 21-25-21,		5.488,	9.309,					
15		8.296, 75-48-15,		8.274,	0.607,					
16		1.106, 76-9-55,		1.104,	0.074,					
14		9.456, 266-24-37,		0.572,	9.437,					
13		2.384, 286-59-38,	0.697,		2.280,					
										133.445,

変東

換地面積計算用紙(不正形用)

不二測量株式会社

町地名番

角頂	夾角	邊長	方位角	緯距		經距		複緯距	倍面積	
				+	-	+	-		+	-
14										
15		8.278	355-48-15	8.274			0.607			
C1		3.726	21-25-21		1.942	3.180				
C2		4.518	48-27-59		3.851	2.363				
16		2.110	76-2-56		2.105	0.145				
17		5.085	265-46-44		0.376	5.081				
										30.976

換地面積計算用紙(不正形用)

不二測量株式会社



町地名番

角頂	夾角	辺長	方位角	緯距		経距		複経距	倍面積	
				+	-	+	-		+	-
10										
16		2,547	355.37.56	2,540			0,194			
5		5,097	85.37.22	0,389		5,082				
6		2,608	176.2.56		2,602	0,180				
10		5,078	265.18.30		0,327		5,068			
										13.114

換地面積計算用紙(不正形用)

不二測量株式会社







町地名番

角頂	夾角	辺長	方位角	緯距		経距		複経距	倍面積	
				+	-	+	-		+	-
9										
14		16.36356	2-14	16.224				1.132		
16		9.45686	24-37	0.592		9.457				
18		2.84775	37-56		2.540	0.194				
19		3.19476	19-15		3.188	0.205				
8		10.61176	2-14		10.586	0.734				
9		9.457266	21-13		0.602	9.458				
										154.745

換地面積計算用紙(不正形用)

不二測量株式会社

22-3BL

町地名番

角頂	夾角	辺長	方位角	緯距		経距		復経距	倍面積	
				+	-	+	-		+	-
10										
12		18.490356-1.50		18.446				1.280		
14		4.036106-59.38			1.764	5.772				
9		16.363176-2-1			16.324	1.132				
10		5.636266-21.13			0.358			5.624		
										98.211

換地面積計算用紙(不正形用)

不二測量株式会社

町地名番

角頂	夾角	辺長	方位角	緯距		経距		複経距	倍面積	
				+	-	+	-		+	-
A1										
A2		3,599.344	15-52	3,464			0,976			
I		19,732	28-15-6	17,382		9,340				
II		11,192	23-48-44		6,228	9,299				
IO		18,545	16-1-50		18,501	1,284				
E		10,508	266-21-13		0,668	10,487				
A1		9,606	298-16-40	4,551		8,460				
										347,093

換地面積計算用紙(不正形用)

不二測量株式会社

街廓原子一覽表用紙 (No. 22-3B6)

坪

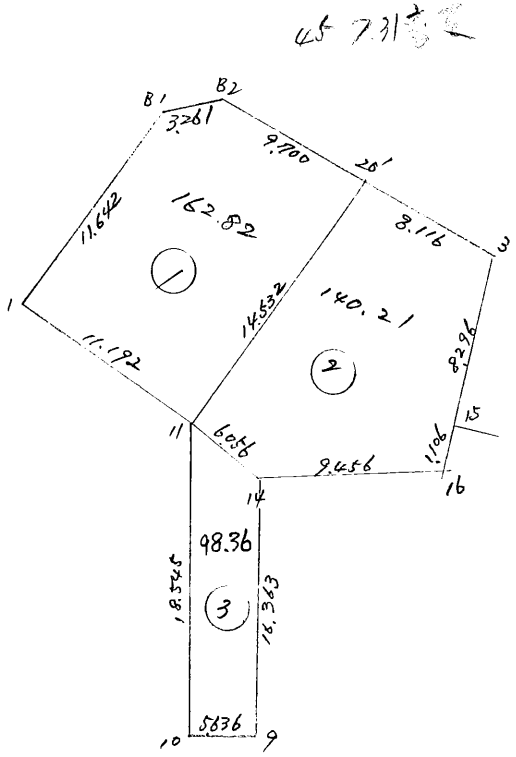
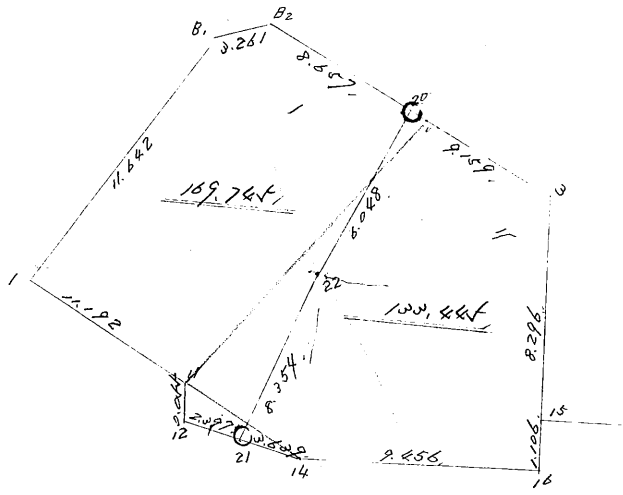
計算面積 =

角切面積 =

換地面積 =

☒

略



45.731

換地面積計算用紙 (不正形用)

角頂	夾角	辺長	緯距		経距		複経距	倍面積		町地名番
			+	-	+	-		+	-	
1	0°									
B1		11642.28156	10255		5511		+	5.511	56.615	
B2		2261.72556	0987		3117		+	14.139	13.531	
20'		9700.1212521		5057	8277		+	25.533		129.120
11		14532.2113334		12363	7606		-	26.204		324.484
1		11192.3034844	6228		9299		+	9.299	57.914	
			17440		16905				127.960	453.604
										325.644
									<del>13</del> =	162.822

不二測量株式会社

町地名番

角頂	夾角	邊長	方位角	緯距		經距		復經距	倍面積	
				+	-	+	-		+	-
11	(27)									
20'		14.532	31 33 34	12383		7606		+	7606	94.185
3		8.116	121 25 21			4231		+	22138	93.665
15		2.296	175 48 15			8274		+	29671	245.497
16		1.106	176 9 55			1104		T	30352	33.508
14		9.456	266 24 37			0593		+	20989	12.446
11		6.056	287 28 50	1.819				T	5776	10.506
										104.691
										385.116
										280.425
										<del>140.212</del>

換地面積計算用紙 (不正形用)

不二測量株式会社

町地名番

角頂	夾角	邊長	方位角	緯距		經距		複經距	倍面積	
				+	-	+	-		+	-
10	(3)									
11		18.525 356	1 50	18.501		1.284		1.284		23.755
14		60.56107	28 50		1.819	5.776		+	3.208	5.835
9		16.363196	21		16.324	1.132		+	10.116	165.133
10		5.626 266	21 13		0.358		5.624	+	5.624	2.013
					18.501		6.908			196.706
									<del>12 =</del>	<del>98.968</del>

換地面積計算用紙 (不正形用)

不二測量株式会社









換地面積計算用紙 (不正形用)

角頂	夾角	辺長	方位角	緯距		経距		複経距	面積		町地名番
				+	-	+	-		+	-	
	(1)										
A1		11.642	28 15 6	10.255		5.511					
B2		10.261	72 48 56	0.957		3.117					
20'		9.703	120 48 28		4.769	8.034					
11		14.570	211 24 55		12.452		7.605				
1		11.230	303 34 1	6.209			7.057				
										160.068	

不二測量株式会社

換地面積計算用紙 (不正形用)

角頂	夾角	辺長	方位角	緯距		経距		複経距	面積		町地名番
				+	-	+	-		+	-	
	(=)										
11											
20'		12.590	01 24 55	12.452		7.605					
3		8.115	122 9 59		4.320	6.869					
15		8.296	175 48 15		8.274	0.607					
16		1.106	176 9 55		1.104	0.074					
14		9.456	266 24 07		0.592		9.407				
11		6.006	287 49 10	1.808			5.718				
										140.224	

不二測量株式会社

換地面積計算用紙 (不正形用)

角頂	夾角	辺長	方位角	緯距		経距		複経距	倍面積		町地名番
				+	-	+	-		+	-	
	(9)										三
15											
0		8.296	355 48 15	8.274			0.607				
C1		3.726	121 25 21		1.942	3.180					
C2		4.478	148 11 53		3.806	2.360					
X		2.155	176 2 56		2.150	0.148					
15		5.095	265 46 4		0.276		5.081				
											30.420



