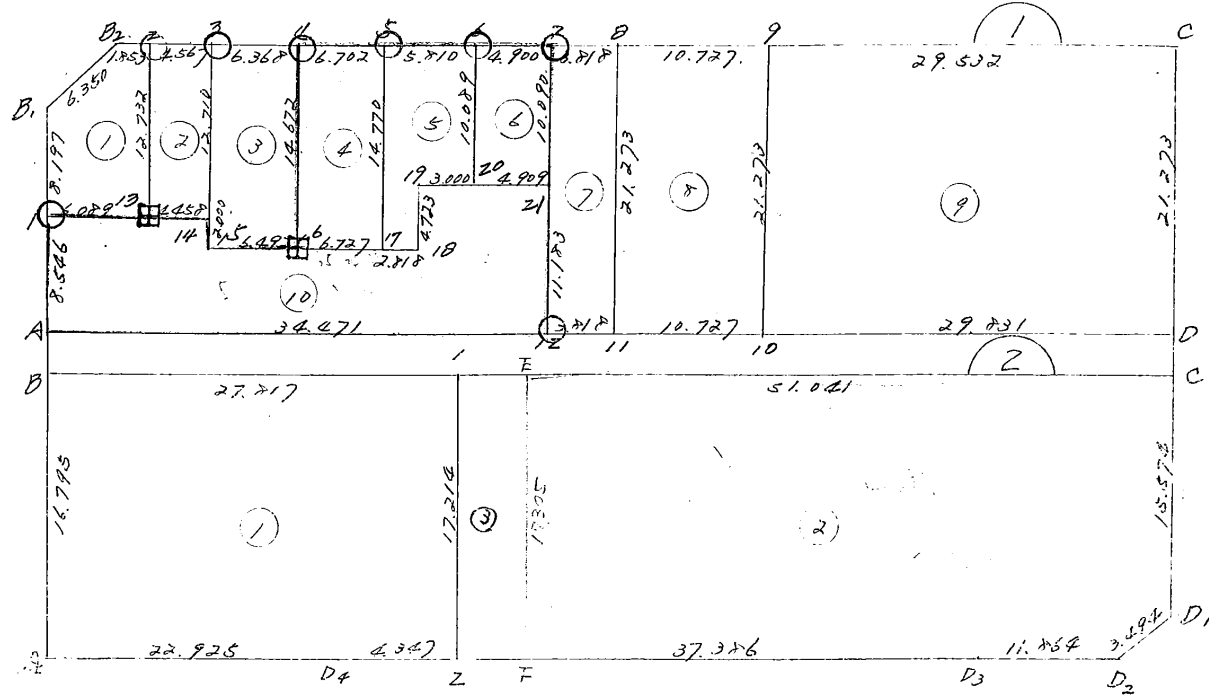


略

計敷面積 = 3040 313
 角切面積 = 3040 328
 伏地面積 = 110 015

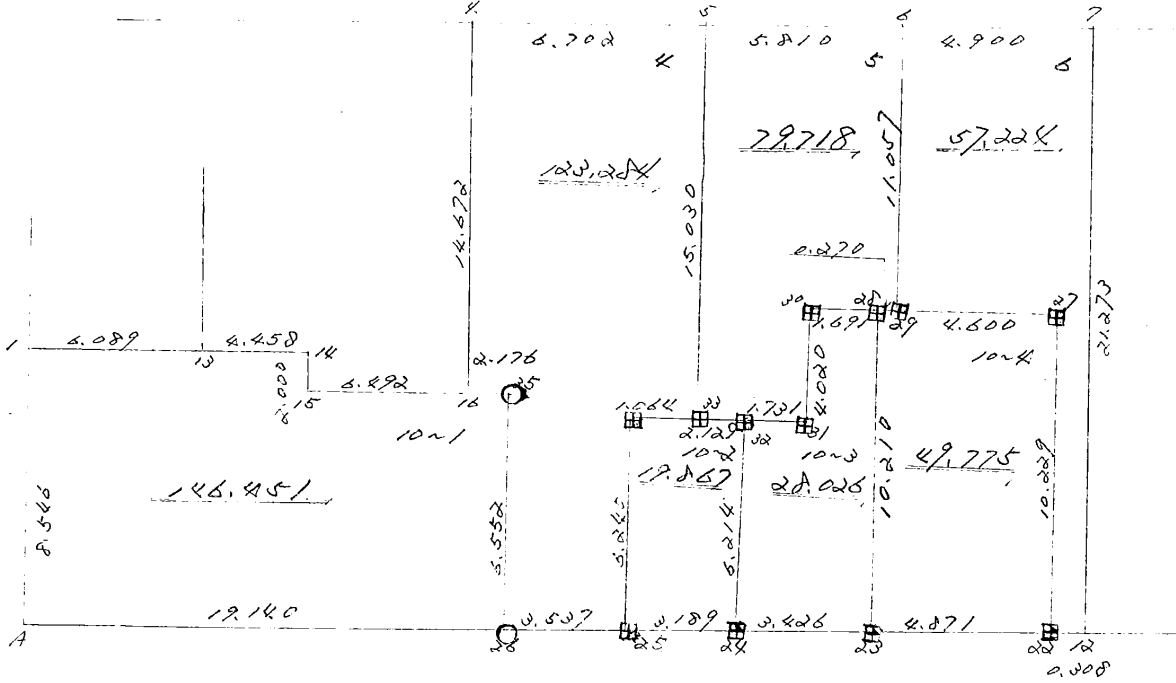


街 廓 原 子 一 覽 表 用 紙 (No. 26-10)

坪

計算面積 =
 角切面積 =
 換地面積 =

略 圖



街 廓 原 子 一 覽 表 用 紙 (1/6)

略 図

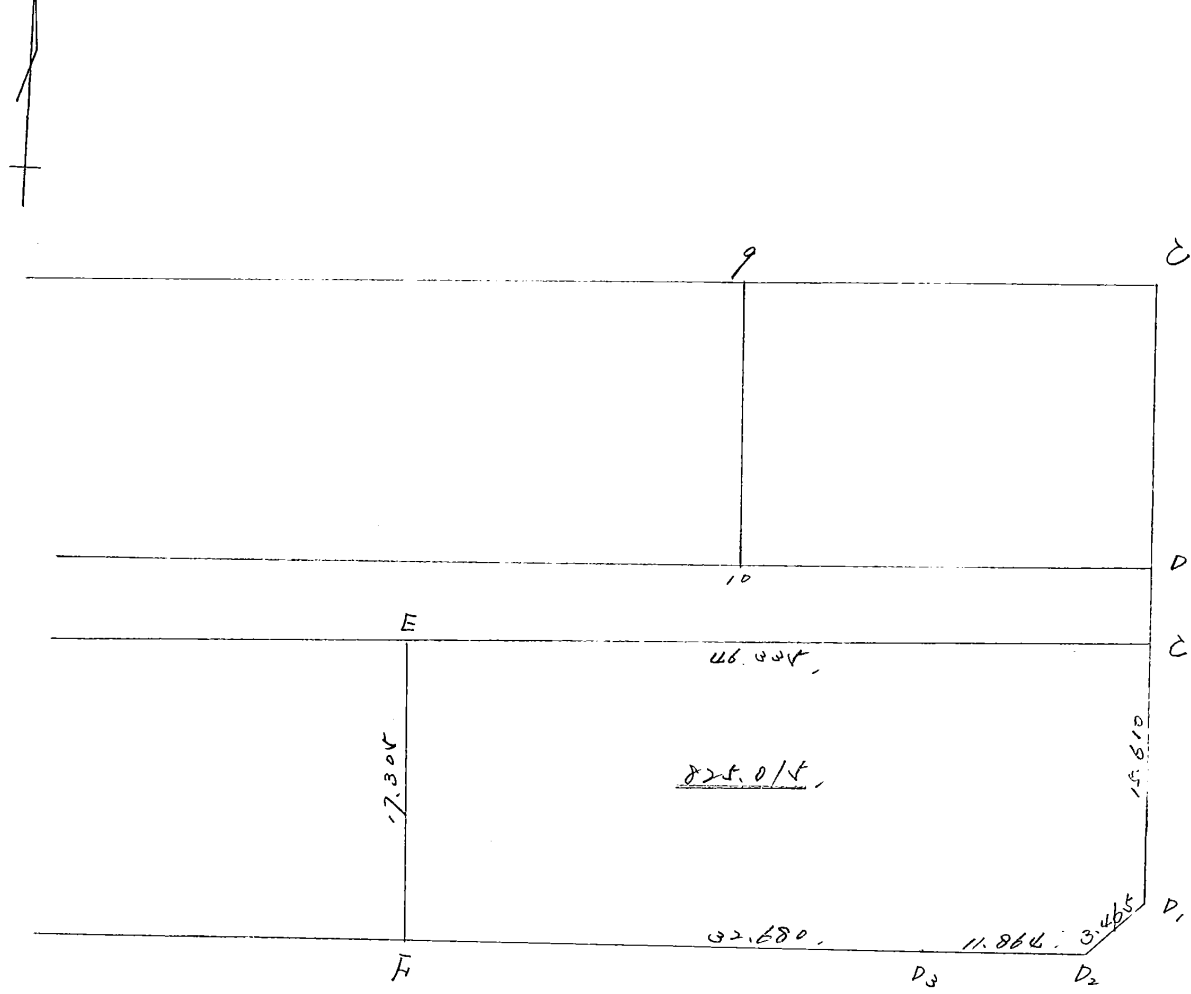
計算面積 =

角切面積 =

換地面積 =

略

図



街廓点坐標及街廓面積計算簿

街廓番号(No. 26~1)

点	方位角(A)			距離(S)	cosA	sinA	x	y	(3) 複緯距	(4) 複經距	(1) × (4)	(2) × (3)
					(1) S cosA	(2) S sinA						
A							3906.362	69111.992				
1	356	27	50	8546	8.530	0.527	3897.832	69112.519	+ 8.530	- 0.527	- 4.4953	- 4.4953
B1	356	29	20	8197	8.189	0.502	3889.649	69113.021	+ 8.189	- 0.502	- 4.1237	- 4.1237
B2	41	41	10	6350	4.742	0.723	3884.907	69108.798	+ 38.168	+ 2.165	+ 10.2664	+ 16.1834
3	87	39	40	6420	0.262	0.965	3884.645	69102.389	+ 43.172	+ 12.383	+ 3.3543	+ 27.6489
7	87	15	50	23780	1.135	0.965	3883.510	69078.630	+ 44.569	+ 42.971	+ 48.7720	+ 105.8647
C	87	18	30	44076	2.069	0.965	3881.441	69034.602	+ 47.773	+ 110.752	+ 22.91458	+ 210.33496
D	176	18	20	21279	21.229	0.371	3902.670	69039.291	+ 28.613	+ 156.151	- 3314.9295	+ 39.2284
12	267	18	20	44376	2.086	0.965	3904.756	69077.558	+ 52.98	+ 113.195	- 236.1247	- 234.8444
A.	267	19	50	34471	1.606	0.965	3906.362	69111.992	+ 1.606	+ 34.434	- 55.3010	- 55.3010
点檢点坐標計算										Σ	+ 291.5385	+ 323.9357
											- 362.3582	- 307.3126
										倍面積	3332.0447	2332.0445
										面積	1/2	1666.0222

不二測量株式会社

換地面積計算用紙 (不正形用)

角頂	夾角	辺長	方位角	緯距		經距		複經距	倍面積		町地名番
				+	-	+	-		+	-	
	(1)							--			
1								--			
B1		8197.356	2920	8183		0.502		0.502		4.108	
B2		6350.41	41 10	4742		1223		+	3219	15264	
2		1853.87	39 40	2076		1251		+	9293	0.706	
13		12722.77	42 01		12722	0511		+	11655		142,275
1		6089.267	22 30		0.279	6089		+	6089		1.697
								--			
				1390	1300	6585	6585	--		15970	154,070
								--		25	138,110
								--		1	69,055
								--			
								--			
								--			
								--			
								--			
								--			
								--			
								--			
								--			

不二測量株式会社

12.10.25

換地面積計算用紙 (不正形用)

角頂	夾角	辺長	方位角	緯距		経距		複経距	倍面積		町地名番
				+	-	+	-		+	-	
	(E)							--			
13								--			
2		12,733	357 42 0	12,722		0,511		0,511		6,501	
3		4,567	87 39 40	0,105		4,564		+	3,542	0,659	
14		12,710	128 11 50		12,704	0,400		+	3,506		105,060
13		4,458	267 22 30		0,204		4,453	+	4,453		0,708
								--			
				12,708	12,708	4,764	4,764	--		0,659	115,469
								--		25	114,810
								--		N=	57,405
								--			
								--			
								--			
								--			
								--			
								--			
								--			
								--			
								--			
								--			

不二測量株式会社

換地面積計算用紙 (不正形用)

角頂	夾角	辺長	方位角	緯距		経距		複経距	倍面積		町地名番
				+	-	+	-		+	-	
	(2)							--			
15								--			
14		2,000.358	115.0	1,999		0.063		0.063		0.126	
3		12,710	"	12,704		0.400		0.526		6.682	
4		6,368.87	15.0	6,304		6,361		+	5,405	1.652	
16		14,672.177	42.6		14,660	0.585		+	12,381		181,505
15		6,482.266	56.10		6,387		6,480	+	6,483		2,250
								--			
				15,007	15,007	6,946	6,946			1.652	193,565
										2.15	188,911
										1.1	26,115
								--			
								--			
								--			
								--			
								--			
								--			

不二測量株式会社

換地面積計算用紙 (不正形用)

角頂	夾角	辺長	方位角	緯距		経距		複経距	倍面積		町地名番
				+	-	+	-		+	-	
	(4)							--			
16								--			
2		14,872.57	42.50	14,660		0.585		0.585		8,576	
5		6,702.87	15.50	0.320		6,694		+	5,524	1,768	
17		14,770.77	37.0		14,757	0.614		+	12,802		189,362
16		6,727.26	6.0		0.223		6,723	+	6,723		1,499
								--			
				14,980	14,980	7,308	7,308	--		1,768	189,437
								--		254	187,669
								--		15	98,804
								--			
								--			
								--			
								--			
								--			
								--			
								--			
								--			
								--			
								--			

不二測量株式会社

換地面積計算用紙 (不正形用)

角頂	夾角	辺長	方位角	緯距		経距		複経距	倍面積		町地名番
				+	-	+	-		+	-	
	(55)							--			
17								--			
5		14,770,357 37 0		14,757		0,614		--	0,614		3,261
6		5,810,87 15 50		0,227		5,203		+	4,575	1,267	
20		10,009,177 7 30			10,077	0,500		+	10,270		109,618
19		4,000,267 15 50			0,143	3,976		+	8,302		1,199
18		4,723,778 30 30			0,701	0,123		+	5,509		25,008
17		2,878,268 6 0			0,099	2,816		+	2,816		0,262
								--			
				15,034	15,034	6,426	6,426	--		1,267	146,148
								--		2.5 =	144,881
								--		5 =	72,440
								--			
								--			
								--			
								--			
								--			
								--			

不二測量株式会社

換地面積計算用紙(不正形用)

角頂	夾角	辺長	方位角	緯距		經距		複經距	倍面積		町地名番
				+	-	+	-		+	-	
	(7)							--			
12								--			
7		21273,057 6 40		21246		1072		1072		22,776	
5		3818,87 18 20		0179		3814		+	1670	0299	
11		21273,127 6 40		21246		1072		+	6556		109,289
12		3818,267 18 20		0179		3814		+	3814		0.623
								--		0.299	162,748
				21,425	21,425	4886	4886	--		25=	162,449
								--		S=	81,224
								--			
								--			
								--			
								--			
								--			
								--			
								--			
								--			
								--			
								--			

不二測量株式会社

換地面積計算用紙 (不正形用)

角頂	夾角	辺長	方位角	緯距		経距		複経距	倍面積		町地名番
				+	-	+	-		+	-	
	(2)							--			
11								--			
8		21273.357640		21246		1072		1972		22,776	
9		10,727.871820		0,504		10,715		8,571		4,320	
10		21273.177640		21246		1072		20,387		432,526	
11		10,727.2671820		0,504		10,715		10,715		5,400	
								--			
								--		4,320	460,702
								--		25	456,382
								--		5	228,191
								--			
								--			
								--			
								--			
								--			
								--			
								--			
								--			
								--			

不二測量株式会社

換地面積計算用紙 (不正形用)

角頂	夾角	辺長	方位角	緯距		經距		複經距	倍面積		町地名番
				+	-	+	-		+	-	
	(40-1)										
A											
1		1,486.26	27°50'	2,500		0,527					
13		5,059.27	22°00'	0,279		5,020					
14		4,518.27	22°30'	0,204		4,463					
15		2,019.72	11°40'		1,999	0,060					
16		1,892.26	46°10'	0,287		1,822					
17		2,178.22	6°00'	0,072		2,171					
26		1,412.76	51°42'		1,061	0,059					
A		19,440.26	19°50'	0,292		19,119					
										146.51	

不二測量株式会社

換地面積計算用紙（不正形用）

角頂	夾角	辺長	方位角	緯距		経距		複経距	倍面積		町地名番
				+	-	+	-		+	-	
	(19-2)										
25											
34		1.200	1087	0.207		0.007					
33		1.064	5042	0.980		1.068					
32		2.129	8555	0.000		2.127					
24		2.216	1219		0.207	0.000					
25		2.189	1910		0.180	0.186					

不二測量株式会社

換地面積計算用紙 (不正形用)

不二測量株式会社

角頂	夾角	辺長	方位角	緯距		経距		複経距	倍面積		町地名番
				+	-	+	-		+	-	
	202							--			
A								--			
1		8,546.36	27 50	8,530		0,527		--	0,527		4,4195
13		6,007.87	32 30	0,279		6,003		+	5,029	1,4103	
14		4,458.87	22 30	0,204		4,450		+	15,565	3,175	
15		2,000.178	11 50		1,999	0,063		+	2,001		40,142
16		6,492.86	56 10	0,387		6,483		+	21,627	9,240	
17		6,727.88	6 0	0,223		6,723		+	3,923	8,823	
18		2,288	"	0,093		2,286		+	4,932	4,592	
19		4,723.358	30 30	4,721		0,123		+	5,2165	24,5799	
20		3,000.87	15 50	0,140		2,996		+	54,198	2,856	
21		4,909	"	0,234		4,903		+	6,207	14,704	
12		11,103.177	6 40		11,109	0,564		+	6,830		762,887
A		34,471.67	19 50		1,606		34,464	+	34,464		55,301
								--			
				14,774	14,774	35,604	35,604	--		295,652	262,825
								--			25= 567,170

$S = 295,586$