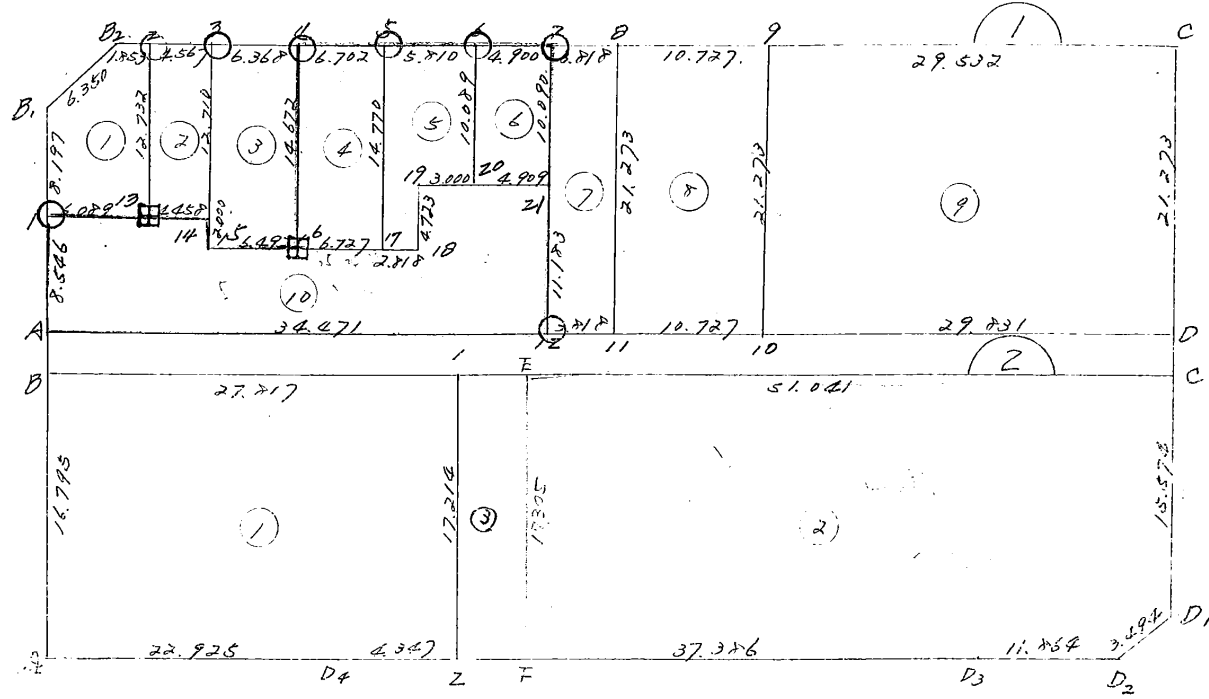


略

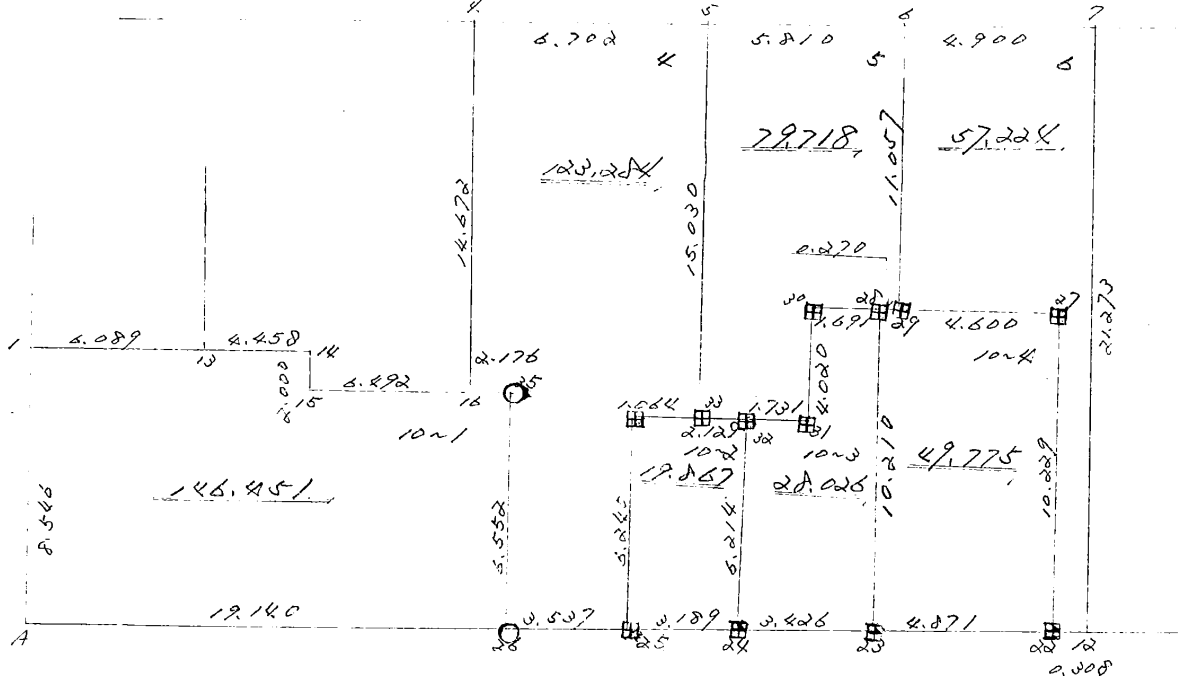
計敷面積 = 3040 313  
 角切面積 = 3040 328  
 伏地面積 = 110 015



街 廓 原 子 一 覽 表 用 紙 (No. 26-10)

計算面積  
 角切面積  
 換地面積

略 図



街 廓 原 子 一 覽 表 用 紙 ( 1/6 )

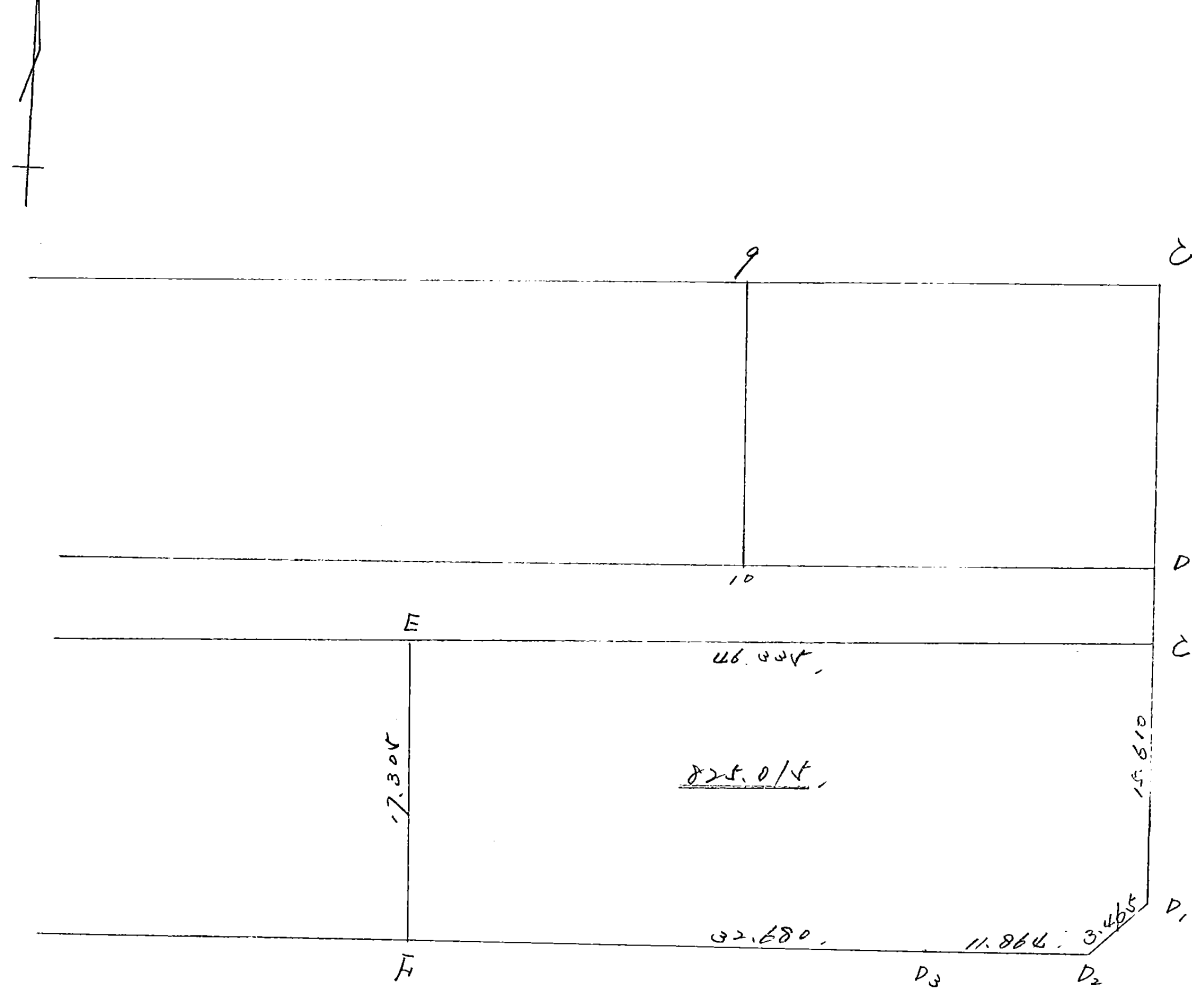
略 図

計算面積 =

角切面積 =

換地面積 =

坪



# 街廓点坐標及街廓面積計算簿

街廓番号 (N026-2)

点	方位角(A)			距離(S)	cosA	sinA	x	y	(3) 複緯距	(4) 複經距	(1) × (4)	(2) × (3)
					(1) S cosA	(2) S sinA						
A							3925.120	69110.846				
B	356	29	50	16.795	16.764	1027	3908.356	69111.873	+ 16.764	- 1027	- 172166	- 172166
C	87	19	20	78.858	3.685	78.772	3904.671	69033.101	+ 37.213	+ 76.718	+ 2827058	+ 29313424
D <sub>1</sub>	176	14	0	15.574	15.540	1023	3920.211	69032.078	+ 25.358	+ 156.513	- 24322120	+ 257412
D <sub>2</sub>	220	44	20	3.494	2.647	2280	3922.858	69034.358	+ 7.171	+ 155.256	- 4109626	- 163498
D <sub>3</sub>	268	8	40	1.1864	0.384	11.858	3923.242	69046.216	+ 4.140	+ 141.118	- 541893	- 490921
D <sub>4</sub>	268	26	0	4.1732	1.140	41.717	3924.382	69087.933	+ 2.616	+ 87.543	- 997990	- 109.1316
A	268	9	20	22.925	0.789	22.913	3925.120	69110.846	+ 0.738	+ 22.913	- 169097	- 169097
点檢点坐標計算										Σ	+ 2827058	+ 29572836
											- 30312892	- 2086998
										倍面積	27485804	27485804
										面積	Σ	13742917

不二測量株式会社

2606~2 2-1

換地面積計算用紙 (不正形用)

角頂	夾角	辺長	方位角	緯距		経距		複経距	倍面積		町地名番
				+	-	+	-		+	-	
F											
E		17.405	20 28	17.298			0.501				
C		46.335	19 20	2.165		46.284					
D1		15.610	176 14 46		15.477	1.022					
D2		3.465	7 29		2.610		2.279				
D3		11.264	268 8 40		0.384		11.258				
F		32.880	268 26 0		0.892		32.668				

325.015

不二測量株式会社

換地面積計算用紙 (不正形用)

角頂	夾角	辺長	方位角	緯距		経距		複経距	倍面積		町地名番
				+	-	+	-		+	-	
	α							--			
A								--			
B		16.785,356	29.50	16.784			1.027	--	1.027		13.217
1		27.817,87	19.20	1.300		27.787		+	25.733	33.4453	
2		17.218,68	20.30		17.207	0.499		+	54.070		929.488
D		4.347,26	26.0		0.119		4.365	+	50.171		5.970
A		22.225,26	9.20		0.739		22.913	+	22.913		16.910
								--			
				18.064	18.064	28.285	28.285	--		33.445	969.585
								--		25=	936.132
								--		5=	468.066
								--			
								--			
								--			
								--			
								--			
								--			
								--			
								--			
								--			
								--			
								--			
								--			
								--			
								--			

不二測量株式会社

換地面積計算用紙 (不正形用)

角頂	夾角	辺長	方位角	緯距		経距		複経距	倍面積		町地名番
				+	-	+	-		+	-	
F	(2)										
E		17.005	358-20-28	17.298		0.501		0.501		8.666	
C		46.335	87-19-20	2.165		46.284		+	45.282	98.035	
D <sub>1</sub>		15.574	176-14-0		15.560	1.223		+	92.589		1438.833
D <sub>2</sub>		24.90	220-44-20		2.647		2.280	+	91.332		241.255
D <sub>3</sub>		11.864	268-8-40		0.384		11.858	+	77.194		29.642
F		22.680	268-26-0		0.892		22.668	+	22.668		29.139
				19.463		47.307				98.035	1748.025
											1650.000
										<del>1/2</del>	= 825.000

不二測量株式会社

換地面積計算用紙(不正形用)

角頂	夾角	辺長	方位角	緯距		経距		複経距	倍面積		町地名番
				+	-	+	-		+	-	
2	93)										
1		17.244	348-20-30	17.207		0.498	-	0.498		8.569	
E		4.706	87-19-20	0.220		4.701	+	3.705	0.815		
F		17.305	178-20-28		17.298	0.501	+	8.907		154.082	
2		4.706	268-26-0		0.129		+	4.704		0.606	
				17.927		5.202			0.815	162.257	
										162.442	
										$\sqrt{2} = 81.221$	

不二測量株式会社



換地面积計算用紙 (不正形用)

角頂	夾角	辺長	方位角	緯距		経距		複経距	倍面積		町地名番
				+	-	+	-		+	-	
	(2)										
Z											
1		17214, 348 20 30	17207			0, 4188		0, 4188		8, 569	
C		51241, 87 19 20	2, 385			52, 984		+ 47, 989	119, 224		
D <sub>1</sub>		15574, 76 14 0			15, 540	1, 023		+ 101, 997		1525, 033	
D <sub>2</sub>		3494, 220 44 20			2, 447		2, 280	+ 100, 740		266, 659	
D <sub>3</sub>		11864, 268 8 40			0, 384		11, 858	+ 86, 602		33, 255	
Z		37386, 268 26 0			1, 021		37, 372	+ 37, 372		38, 157	
					19, 592	19, 592	52, 008	52, 008		119, 224	1931, 673
										21 = 1812, 449	
										S = 906, 224	

不二測量株式会社