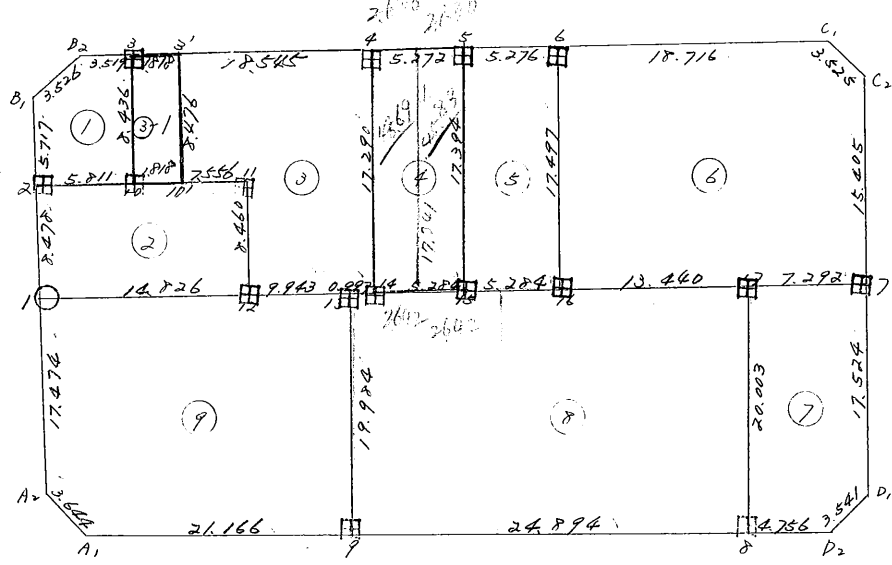


街廓原于一覽表用紙

(No. 28)

略

計算面積 = 2114.862
 角切面積 = 2114.834
 換地面積 = 0.028



街廓点坐標及街廓面積計算簿

街廓番号(N0 20)

点	方位角(A)	距離(S)	cosA	sinA	x	y	(3)	(4)	(1) × (4)	(2) × (3)
			(1) S cosA	(2) S sinA			複緯距	複經距		
A ₁					3913.200	19020.737				
A ₂	313 14 01	2.644	2.496	-2.655	3960.704	19023.392	2.496	-2.655	6.626	-6.626
Z	356 16 50	25.952	25.897	-1.623	13934.807	19025.075	30.889	-6.993	-181.097	-51.986
B ₁	356 14 20	5.717	5.705	-0.375	3929.102	19025.450	62.491	-9.051	-51.635	-23.404
B ₂	40 48 10	3.526	2.669	2.304	3926.433	19023.146	70.865	-7.122	19.002	+163.272
U	88 14 50	23.882	0.730	+23.871	3925.703	18999.275	74.264	19.053	13.902	+1772.755
6	88 18 40	10.548	1.311	+10.544	3925.392	18988.731	75.305	53.468	16.620	+794.015
C ₁	88 14 01	18.716	0.577	+18.707	3924.815	18970.024	76.193	82.719	47.728	+1425.342
C ₂	134 6 50	3.525	-2.454	+2.531	3927.269	18967.493	74.316	103.957	-255.110	+188.093
7	179 53 30	15.405	-1.540	+0.029	3942.674	18967.464	56.457	106.517	-1640.894	+1.637
D ₁	179 53 40	17.524	-1.752	+0.032	3960.198	18967.432	23.528	106.578	-1867.672	+0.752
点檢点坐標計算								Σ		
								倍面積		
								面積		

不二測量株式会社

街廓点坐標及街廓面積計算簿

街廓番号(N0 28)

点	方位角(A)	距離(S)	$\cos A$ (1) $S \cos A$	$\sin A$ (2) $S \sin A$	X	Y	(3) 複緯距	(4) 複經距	(1) × (4)	(2) × (3)
P1					3960.198	8967.432				
D2	224 39 30	3.541	-2.521	-2.491	3962.719	8969.923	+ 3.483	+ 104.119	- 262.489	8.676
8	269 28 10	4.756	-0.044	-4.756	3962.763	8974.679	+ 0.918	+ 96.872	- 4.262	- 4.366
9	269 30 10	24.894	-0.216	-24.893	3962.979	8999.572	+ 2.658	+ 67.223	- 14.520	- 16.379
A1	269 24 10	21.166	-0.221	-21.165	3963.200	9020.737	+ 0.221	+ 21.165	- 4.677	- 4.677
点檢点坐標計算								Σ	-4207.990	-116.146
								倍面積	+ 78.2659	+ 4345.8708
								面積	4229.7243	4229.7248
								面積	2.114.8621	

不二測量株式会社

換地面積計算用紙 (不正形用)

角頂	夾角	辺長	方位角	緯距		経距		複経距	倍面積		町地名番
				+	-	+	-		+	-	
	91							--			
Z								--			
B ₁		5,717	356-14-20	5,705			2,375	-	2,375		2,109
B ₂		3,526	40-42-18	2,669		2,304		+	1,554	4,148	
3		3,519	85-12-50	2,102		3,517		+	2,275	2,796	
10		8,436	177-31-10		8,428	2,365		+	11,257		94,874
Z		5,811	269-28-01		2,254		5,811	+	5,811		2,314
								--			
				8,422	2,482	6,126	6,126	--		4,944	97,327
								--			ZS = 92,383
								--			S = 46,191
								--			
								--			
								--			
								--			
								--			
								--			
								--			

不二測量株式会社

換地面積計算用紙(不正形用)

角頂	夾角	辺長	方位角	緯距		経距		複経距	倍面積		町地名番
				+	-	+	-		+	-	
	(2-1)							--			
10								--			
3		2436	357-34-10	2428		2365		2365		3,276	
5'		1218	88-14-50	2,256		1217		+	1287	2,261	
10'		2476	177-31-30		2468	2,366		+	3270		27,690
10		1218	269-29-30		2,216		1218	+	1218		2,229
								--			
				2424	2424	2,120	2,120	--		2,261	30,795
								--		25=	30,734
								--		S=	15,367
								--			
								--			
								--			
								--			
								--			
								--			
								--			
								--			
								--			
								--			

不二測量株式会社

換地面積計算用紙 (不正形用)

角頂	夾角	辺長	方位角	緯距		經距		複經距	倍面積		町地名番
				+	-	+	-		+	-	
	(3)										
10'											
3'		2476	257-31-30	2462		7366		2366		3,099	
4		12545	27-14-50	2566		12537		17305	10,078		
14		17290	172-10-0		17232	2513		26255		636,920	
13		2997	267-22-0		2911	2997		36371		2,400	
12		2963	267-14-20		2922	2962		25432		3,357	
11		2460	252-43-0	2452		2129		15301	129,416		
10		7556	267-29-30		2957	7556		7556		2,506	
				17492	17492	19250	19250		139,494	644,290	
									2S =	504,796	
									S =	252,398	

不二測量株式会社

面積計算簿

番号 (No. 4-2)

点	方位角(A)	距離(S)	cos A	sin A	(1) S cos A	(2) S sin A	x	y	(3) 複經距	(1) × (3)
F										
E	258 20 28	17.341			+ 17.334	- 0.520			- 0.520	- 9.013
S	88 18 30	2.636			+ 0.078	+ 2.635			+ 1.595	+ 0.124
15	178 15 50	17.394			- 17.386	+ 0.527			+ 4.757	- 82.705
F	269 26 10	2.642			- 0.026	- 2.642			+ 2.642	- 0.068
					17.412	3.162				
点檢点坐標計算									Σ	0.124
									倍面積	91.786
									面積	91.662
										45.831 ^{m²} 坪

換地面積計算用紙 (不正形用)

角頂	夾角	辺長	方位角	緯距		経距		複経距	倍面積		町地名番	
				+	-	+	-		+	-		
	(7)											
12												
11		8.461358-43-04	8.4584			0.1894		0.1894		1.5984		
10		9.374269-29-304			0.1834	9.3744		9.7524	0.8094			
3		8.4361357-31-104	8.4284			0.3254		19.4944		164.2704		
11		20.363288-14-504	0.6204		20.3544		+	0.4984	0.3104			
14		17.290478-18-04			17.2824	0.5134		+	21.3654		369.2004	
13		0.997269-22-04			0.0114			0.9974	20.8844		0.2004	
12		9.943269-14-704			0.1324			9.9424			1.3124	
					17.5084	17.5084	20.8674	20.8674			1.1191506.6404	
											28=505.3214	
											S=267.7604	

不二測量株式会社

換地面積計算用紙(不正形用)

角頂	夾角	辺長	方位角	緯距		経距		複経距	倍面積		町地名番
				+	-	+	-		+	-	
	0°							--			
16								--			
6		17.197	358-14-40	17.197		0.536		0.536		9.874	
C1		18.716	358-14-00	0.571		18.707		+	17.635	12.175	
C2		19.525	34-6-50		2.454	2.531		+	38.873		95.394
7		15.426	179-53-30		15.405	0.029		+	41.433		638.275
17		7.272	269-19-30		0.026	7.291		+	34.171		2.939
16		13.400	269-29-00		0.121	13.400		+	13.400		1.626
								--			
				18.066	18.066	21.267	21.267	--		10.175	747.608
								--			ΣS = 737.433
								--			S = 368.716
								--			
								--			
								--			
								--			
								--			

不二測量株式会社

街 廓 原 子 一 覽 表 用 紙 (No. 28)

略

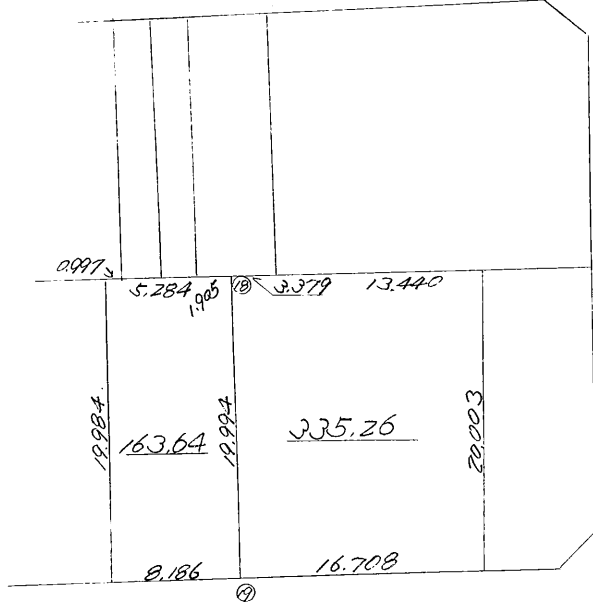
図

坪

計算面積

角切面積

換地面積



換地面積計算用紙 (不正形用)

角頂	夾角	辺長	方位角	緯距		経距		複経距	倍面積		町地名番
				+	-	+	-		+	-	
(9)											
(13)		19.984	359-27-50	19.983	0	-0.187	0	-0.187	-3.7368		
(14)		0.997	89-22-0	0.011	0	0.997	0	0.623	0.0068		
(15)		5.284	89-26-10	0.052	0	5.284	0	6.904	0.3590		
(18)		1.905	89-26-10	0.019	0	1.905	0	14.093	0.2677		
(19)		19.994	179-27-50	-19.993	-1	0.187	0	16.185	-323.6028		
(9)		8.186	269-30-10	-0.071	0	-8.186	0	8.186	-0.5812		
								BAIMENSEKI	-327.2873		
								MENSEKI	163.64		

不二測量株式会社

換地面積計算用紙 (不正形用)

角頂	夾角	辺長	方位角	緯距		経距		複経距	倍面積		町地名番
				+	-	+	-		+	-	
(19)											
(18)		19.994	359-27-50	19.993	0	-0.187	0	-0.187		-3.7386	
(16)		3.379	89-26-10	0.033	0	3.379	0	3.005		0.0991	
(17)		13.440	89-29-0	0.121	0	13.439	0	19.823		2.3985	
(8)		20.003	179-47-0	-20.003	1	0.076	0	33.338		-666.8266	
(19)		16.708	269-30-10	-0.145	0	-16.707	0	16.707		-2.4225	
								BAIMENSEKI		-670.4901	
								MENSEKI		335.24	
										+ 0.02	
										335.26	

不二測量株式会社