

街 廓 原 子 一 覽 表 用 紙 (No. 2B) \triangleleft

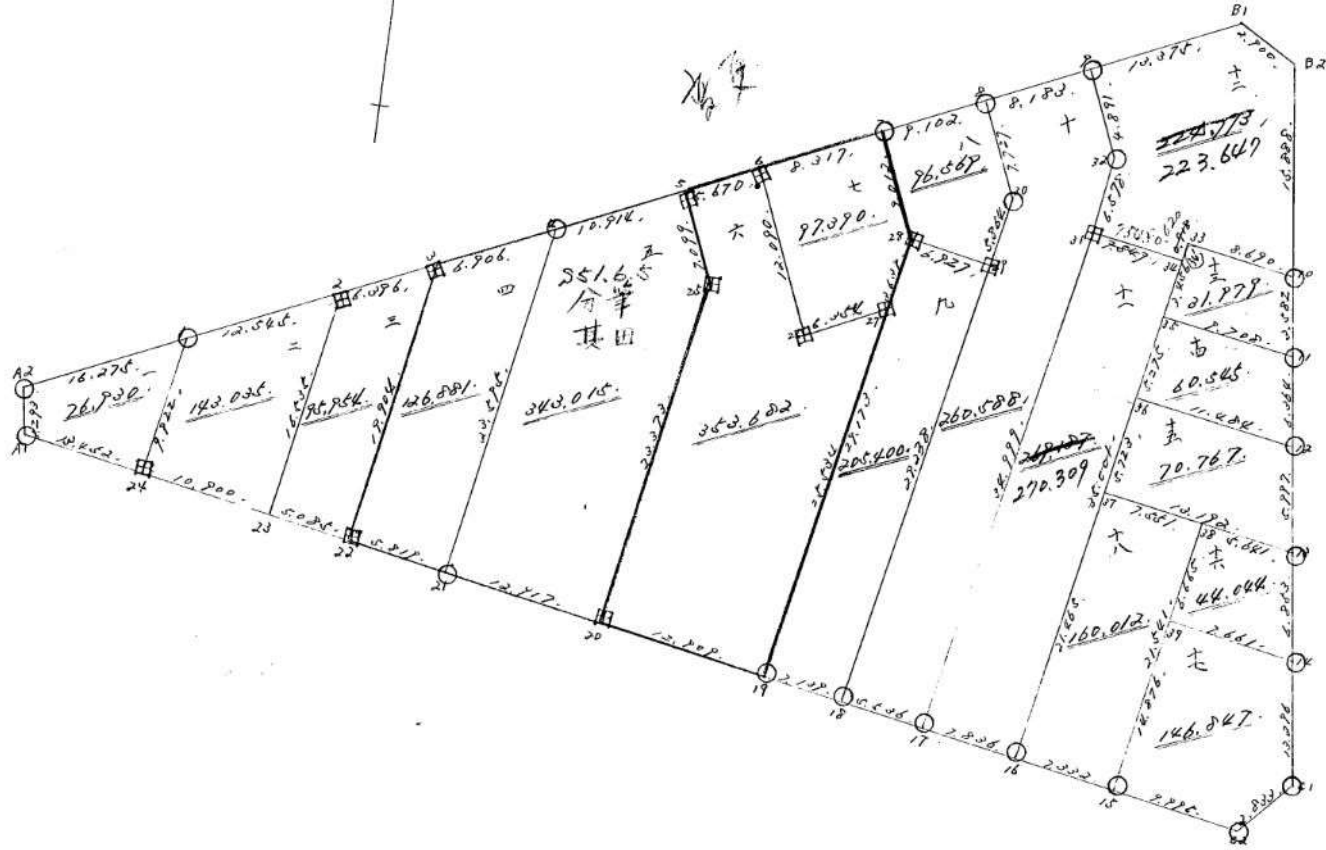
坪²

計算面積 = 2807.590,

標定面積 = 2807.590,

換地面積 = 0.000,

略 図



街角点座標及街区面積計算簿

街区番号 (No. 236)

点	方向角(A)	距離(S)	cos A	sin A	x	y	(3) 複緯距	(4) 複経距	(1) × (4)	(2) × (3)
			(1) S cos A	(2) S sin A						
A1					4061.829	69925.707				
A2	257 28 26	1,293	1,292	0,1057	4060.537	69925.764				
B1	73 14 55	97,683	28,154	93,538	4032,383	69832.226				
B2	127 11 38	2,900	1,753	2,1310	4034,136	69829.916				
C1	178 3 34	51,980	51,950	1,760	4086,086	69828.156				
C2	229 3 0	2,833	1,257	2,140	4087,943	69830.296				
20	285 16 53	50,747	13,375	48,953	4074,568	69879.249				
21	285 22 33	12,917	3,425	12,455	4071,143	69891,704				
22	285 33 36	5,819	1,561	5,606	4069,582	69897,310				
24	285 3 19	15,985	4,152	15,436	4065,430	69912,746				
A1	285 31 37	13,452	3,601	12,961	4061,829	69925.707				
点検点座標計算								Σ		
								倍面積		
								面積		2807.590

不二測量株式会社

五

町地名番

角頂	夾角	辺長	方位角	緯距		経距		複経距	倍面積	
				+	-	+	-		+	-
21										
4		23.599	15 25 13	22.746		6.274				
5		10.914	73 14 55	3.146		10.451				
24		7.099	163 28 9		6.808	2.020				
30		23.173	195 36 41		22.511	6.290				
21		12.917	225 22 53	13.425		12.455				
										343.015

換地面積計算用紙 (不正形用)

不二測量株式会社

町地名番

角頂	夾角	辺長	方位角	緯距		経距		複経距	倍面積	
				+	-	+	-		+	-
20										
7		9.012	343 23 49	8.634			0.579			
1		9.102	73 14 59	2.623		8.716				
40		7.727	163 14 55		7.899	0.227				
29		5.864	196 32 41		5.622	1.669				
20		6.927	284 44 11	1.722		6.699				
										96.569

換地面積計算用紙(不正形用)

不二測量株式会社

町地名番

角頂	夾角	邊長	方位角	緯距		經距		複經距	倍面積	
				+	-	+	-		+	-
19										
28		29,173	15° 28' 45"	28,115		7,786				
29		6,927	104° 44' 11"		1,762	6,699				
10		29,238	195° 3' 43"		28,234		7,598			
19		7,139	225° 16' 53"	1,881		4,887				
										205.400

換地面積計算用紙 (不正形用)

不二測量株式会社

町地名番

角頂	夾角	辺長	方位角	緯距		経距		複経距	倍面積	
				+	-	+	-		+	-
18										
29		29.238.15	134.3	28.234		7.578				
30		5.864.16	150.4	5.600		1.669				
8		7.727.34	145.5	7.599			2.227			
9		8.183.73	145.5	2.348		7.836				
22		4.891.170	172.1		4.821	0.825				
31		6.578.191	058		6.557	1.257				
17		34.999.195	439		33.794	9.104				
18		5.536.285	165.3	1.459		5.040				
										260.588

換地面積計算用紙(不正形用)

不二測量株式会社

面積計算簿

番号 (No. 262)

12

点	方位角(A)			距離(S)	cos A	sin A	(1) S cos A	(2) S sin A	x	y	(3) 複経距	(1) × (3)
31												
32	11	0	58	6.578			+ 6.457	+ 1.257			+ 1.257	+ 8.116
8	350	17	21	4.891			+ 4.821	- 0.825			+ 1.689	+ 8.142
B1	73	14	55	12.375			+ 3.856	+ 12.808			+ 13.672	+ 52.719
B2	127	11	38	2.900			- 1.753	+ 2.310			+ 28.790	- 50.468
10	177	3	34	15.888			- 15.879	+ 0.538			+ 21.638	- 502.379
33	279	15	17	8.690			+ 1.398	- 8.577			+ 23.599	+ 32.991
34	194	26	11	0.620			- 0.600	- 0.156			+ 14.866	- 8.919
31	283	0	52	7.548			+ 1.700	- 7.355			+ 7.355	+ 12.503
点檢点坐標計算												
											Σ	114.471
												561.766
											倍面積	447.295
											面積	223.647 [㎡]

2136

換地面積計算用紙(不正形用)

角頂	夾角	辺長	方位角	緯距		経距		複経距	倍面積		町地名番
				+	-	+	-		+	-	
31											
32		6.578	110.58	4.457		1.057					
9		4.891	350.1721	4.821			0.825				
51		13.375	79.1455	3.254		10.808					
52		2.900	107.1138		1.753	2.310					
10		15.888	178.334		15.879	0.538					
33		8.690	279.1517	1.398			8.577				
34		0.918	194.3611		0.889		0.021				
35		7.547	285.1653	1.989			7.080				
										224.773	

不二測量株式会社

11

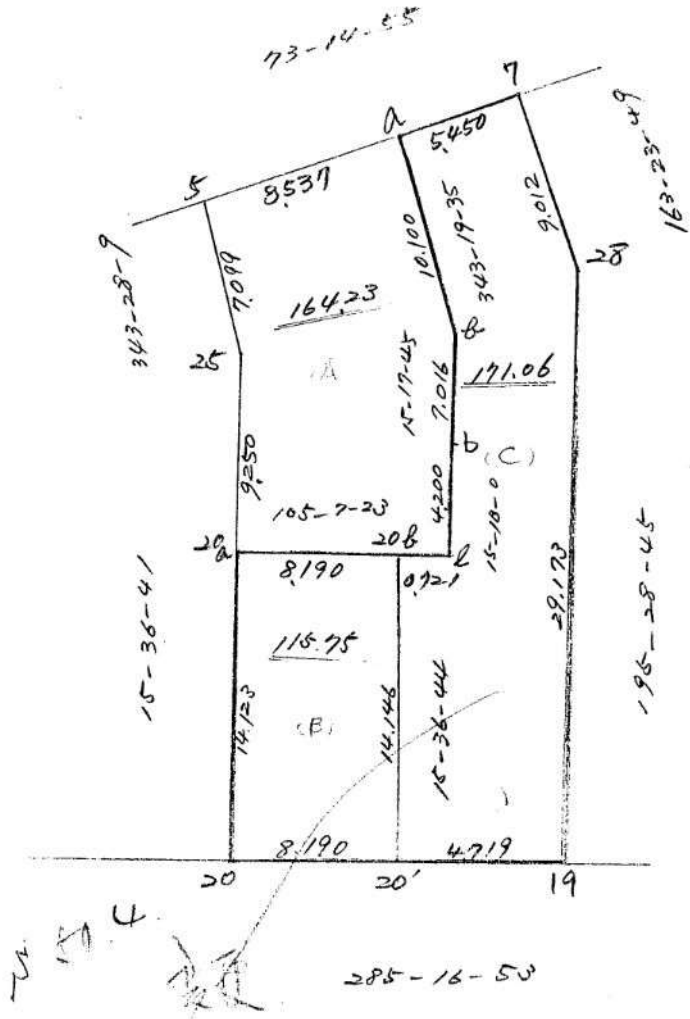
町地名番

十七

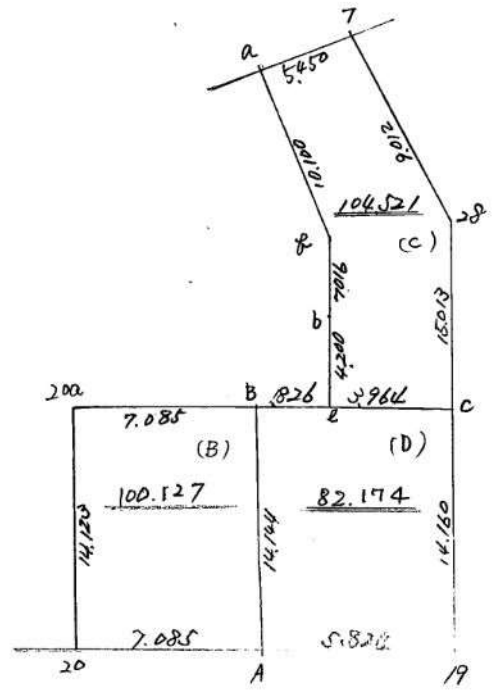
角頂	夾角	辺長	方位角	緯距		経距		複経距	倍面積	
				+	-	+	-		+	-
16										
49		14.876	15 11 10	14.097		3.897				
18		7.441	108 57 4		1.847	2.435				
01		13.296	178 13 34		13.288	0.450				
C2		2.833	229 3 0		1.897		2.140			
16		9.995	285 16 53	2.435			9.642			
										146.847

換地面積計算用紙(不正形用)

不二測量株式会社



200 信用金庫



面積計算簿

番号 (No. A)

点	方位角(A)			距離(S)	Cos A	Sin A	(1) S Cos A	(2) S Sin A	x	y	(3) 複經距	(1) × (3)
	度	分	秒									
5												
a	70	14	55	8.537			+ 2.460	+ 8.174			+ 8.174	+ 20.108
b	163	19	35	10.100			- 9.675	+ 2.898			+ 19.246	- 186.205
b	195	17	45	7.016			- 6.768	- 1.851			+ 20.393	- 137.343
d	195	10	0	4.200			- 4.057	- 1.087			+ 17.355	- 70.409
200	285	7	23	8.911			+ 2.325	- 8.603			+ 7.665	+ 17.821
25	15	36	41	9.250			+ 8.909	+ 2.489			+ 1.551	+ 13.817
5	343	28	9	7.099			+ 6.806	- 2.020			+ 2.020	+ 18.748
点檢点坐標計算											Σ	15.494
											倍面積	293.957
											面積	164.237 ^坪

面積計算簿

番号 (NO. C)

点	方位角(A)	距離(S)	Cos A	Sin A	(1) S cos A	(2) S Sin A	x	y	³ 複 經 距	(3)
Q							63.291	69866.845		
b	15 10 0	4200			+ 4057	+ 1087	4059.234		+ 1087	+ 4409
B	15 17 45	7016			+ 6768	+ 1851			+ 4025	+ 27241
a	343 19 35	10100			+ 9675	- 2898			+ 2998	+ 28812
7	73 14 55	5450			+ 1571	+ 5219			+ 5299	+ 8324
28	163 23 49	9012			- 8636	+ 2575			+ 13093	- 113071
C	195 28 45	15013	963727	266888	- 14468	- 4007			+ 11661	- 168711
Q	285 7 23	3964	260893	965368	+ 1034	- 3827			+ 3827	+ 3953
							23104	10732		
点 檢 点 坐 標 計 算										
									Σ	72739
										281782
									倍面積	209043
									面積	104521

面積計算簿

番号 (No. D)

点	方位角(A)	距離(S)	cos A	sin A	(1) S cos A	(2) S sin A	x	y	3 複経距	(3)
A										
B	153650	14.144			+ 13.622	+ 3.807			+ 3.807	+ 51.858
C	105723	5.790	260893	965368	- 1.511	+ 5.589			+ 13.203	- 19.949
A	191952845	14.160	963727	266888	- 13.646	- 3.779			+ 15.014	- 204.881
A	2851653	5.824			+ 1.535	- 5.618			+ 5.618	+ 8.623
					15.157	9.396				
点檢点坐標計算									Σ	60.481
									倍面積	224.830
									面積	164.349
										82.174

交点座標計算用紙

(B L)

求点图	求点	与 边	边長計算及檢算	
() () 	<u>C</u>	1 (<u>19</u>) 2 (<u>15-28-45</u>) $\frac{X_1}{Y_1}$ $\frac{X_2}{Y_2}$ 或 α_1	() () <u>19</u>	() ()
() ()		3 (<u>2</u>) 4 (<u>105-7-20</u>) $\frac{X_3}{Y_3}$ $\frac{X_4}{Y_4}$ 或 α_2	$X_1 = 407.7971$ $Y_1 = 69866.797$ $\rightarrow X_2 =$ $\rightarrow Y_2 =$ $\Delta X_1 = 13.645$ $\Delta Y_1 = 3.779$ $\Delta X_1 =$ $\tan \alpha_1 =$ $\rightarrow \cos \alpha_1 = 963727$ $\alpha_1 =$ $S = 14.169$ $\Delta Y_1 =$ $(\sum \Delta^2) S^2 =$ $\rightarrow \sin \alpha_1 = 266888$ $S =$ $S = 14.159$	$X_3 =$ $Y_3 =$ $\rightarrow X_4 =$ $\rightarrow Y_4 =$ $\Delta X_3 =$ $\Delta Y_3 =$ $\rightarrow \Delta X_3 =$ $\rightarrow \Delta Y_3 =$ $\Delta X_3 =$ $\tan \alpha_3 =$ $\rightarrow \cos \alpha_3 =$ $\alpha_3 =$ $S =$ $\Delta Y_3 =$ $(\sum \Delta^2) S^2 =$ $\rightarrow \sin \alpha_3 =$ $S =$ $S =$
$X_2 =$ $Y_2 =$ $\rightarrow X_1 =$ $\rightarrow Y_1 =$ $A =$ $B =$ $X_4 =$ $Y_4 =$ $\rightarrow X_3 =$ $\rightarrow Y_3 =$ $E =$ $F =$	$m_1 (\tan \alpha_1) = \frac{E}{A} =$ \rightarrow 0.276933 $\rightarrow m_2 (\tan \alpha_2) = \frac{F}{E} =$ \rightarrow 0.700250 M \rightarrow 0.977183	$X_3 = 4064.291$ $Y_3 = 69866.845$ $\rightarrow X_1 = 4077.971$ $\rightarrow Y_1 = 69866.797$ $C \rightarrow 14.680$ $D - 0.048$ $\rightarrow (C \times m_2) = 54.31967$ $L \rightarrow 54.27167$	$X_2 = 4063.291$ $Y_2 = 69866.845$ $\rightarrow X_4 =$ $\rightarrow Y_4 =$ $\Delta X_2 = 1.034^3$ $\Delta Y_2 = 3.827$ $\rightarrow \Delta X_2 =$ $\rightarrow \Delta Y_2 =$ $\Delta X_2 =$ $\tan \alpha_2 =$ $\rightarrow \cos \alpha_2 = 260893$ $\alpha_2 =$ $S = 0.964$	$X_4 =$ $Y_4 =$ $\rightarrow X_3 =$ $\rightarrow Y_3 =$ $\Delta X_4 =$ $\Delta Y_4 =$ $\rightarrow \Delta X_4 =$ $\rightarrow \Delta Y_4 =$ $\Delta X_4 =$ $\tan \alpha_4 =$ $\rightarrow \cos \alpha_4 =$ $\alpha_4 =$ $S =$ $\Delta Y_4 =$ $(\sum \Delta^2) S^2 =$ $\rightarrow \sin \alpha_4 =$ $S =$ $S =$
$\Delta X = \frac{L}{M} =$ 13.845^7 $\Delta Y = \Delta X \times m_1 =$ 0.779 $\rightarrow X_1 = 4077.971$ $\rightarrow Y_1 = 69866.797$ $X = 4064.325^3$ $Y = 69863.018$	$\Delta X_2 =$ $\Delta Y_2 =$ $\rightarrow \sin \alpha_2 = 963368$ $(\sum \Delta^2) S^2 =$ $S = 3.964$ $S =$	$\Delta X_4 =$ $\Delta Y_4 =$ $\rightarrow \sin \alpha_4 =$ $(\sum \Delta^2) S^2 =$ $S =$ $S =$		

286

町地名番

不
正
形

角頂	夾角	邊長	方位角	緯距		經距		復經距	倍面積	
				+	-	+	-		+	-
26										
6		12.090	343 14 55	11.577				3.484		
7		8.317	73 14 55	2.397		7.964				
20		9.012	140 23 49		8.634	2.1575				
27		13.439	195 28 45		3.507		0.971			
26		6.356	253 14 55		1.831		6.084			
										97.390

換地面積計算用紙(不正形用)

不二測量株式會社

面積計算簿

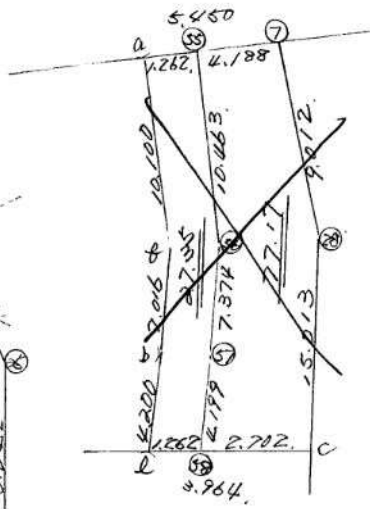
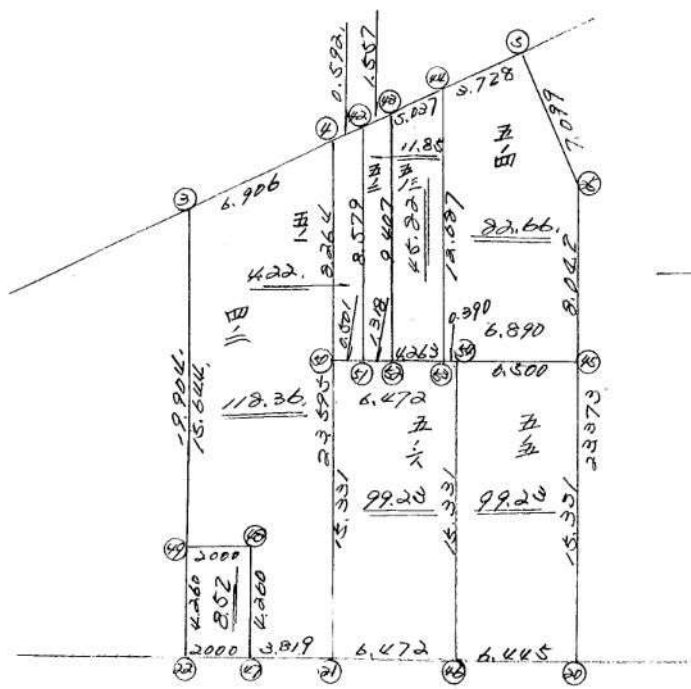
番号 (No. C)

点	方位角(A)	距離(S)	Cos A	Sin A	(1) S Cos A	(2) S Sin A	X	Y	(3) 複経距	(1) × (3)
20'										
20b	15 36 44	14.146			+ 13.624	+ 3.807			+ 3.807	+ 51.866
2	105 7 23	0.721			- 0.188	+ 0.696			+ 8.310	- 1.562
b	15 10 0	4.200			+ 4.057	+ 1.087			+ 10.093	+ 40.947
8	15 17 45	7.016			+ 6.768	+ 1.851			+ 13.001	+ 88.190
a	343 19 35	10.100			+ 9.675	- 2.898			+ 11.984	+ 115.945
7	73 14 55	5.450			+ 1.571	+ 5.219			+ 14.305	+ 22.473
28	163 23 49	9.012			- 8.636	+ 2.575			+ 22.099	- 190.846
19	195 28 45	29.173			- 28.115	- 7.786			+ 16.888	- 474.806
20'	285 16 53	4.719			+ 1.244	- 4.551			+ 4.551	+ 5.661
点檢点坐標計算									Σ	325.085
										667.214
									倍面積	342.129
									面積	171.064 ^頂 _坪

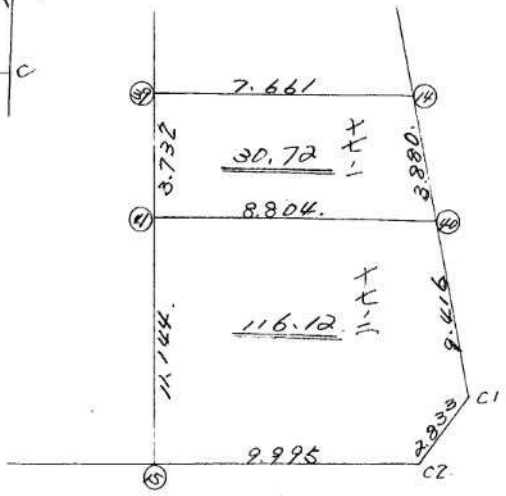
二点間距離方位角計算用紙

(a)	(b)	(20a)
<p>() $1x =$ <u>9.254</u></p> <p>() $1x =$ <u>3.966</u></p> <p>() $\Delta x =$ <u>6.288</u></p> <p>$(\Sigma \Delta^2) S^2 =$ <u>273442</u></p> <p>$S =$ <u>517.45</u></p> <p>$\Delta y =$ <u>1.185</u></p> <p>$\div \Delta x =$ <u>0.188</u></p> <p>$\tan \alpha =$ <u>17.3442</u></p> <p>$\alpha =$ <u>1.57145</u></p> <p>$A =$ <u>195.1745</u></p>	<p>() $1x =$ <u>5.258</u></p> <p>() $1x =$ <u>3.907</u></p> <p>() $\Delta x =$ <u>1.351</u></p> <p>$(\Sigma \Delta^2) S^2 =$ <u>273442</u></p> <p>$S =$ <u>517.45</u></p> <p>$\Delta y =$ <u>2.682</u></p> <p>$\div \sin A =$ <u>268803</u></p> <p>$S =$ <u>7.016</u></p>	<p>() $1x =$ <u>2.29</u></p> <p>() $1x =$ <u>0.966</u></p> <p>() $\Delta x =$ <u>1.324</u></p> <p>$(\Sigma \Delta^2) S^2 =$ <u>273442</u></p> <p>$S =$ <u>517.45</u></p> <p>$\Delta y =$ <u>2.082</u></p> <p>$\div \sin A =$ <u>268803</u></p> <p>$S =$ <u>8.911</u></p>
<p>() $1x =$ <u>63.103</u></p> <p>() $1x =$ <u>16.727</u></p> <p>() $\Delta x =$ <u>46.376</u></p> <p>$(\Sigma \Delta^2) S^2 =$ <u>273442</u></p> <p>$S =$ <u>517.45</u></p> <p>$\Delta y =$ <u>1.380</u></p> <p>$\div \Delta x =$ <u>0.029</u></p> <p>$\tan \alpha =$ <u>17.3442</u></p> <p>$\alpha =$ <u>1.57145</u></p> <p>$A =$ <u>16.3646</u></p>	<p>() $1x =$ <u>67.572</u></p> <p>() $1x =$ <u>7.344</u></p> <p>() $\Delta x =$ <u>60.228</u></p> <p>$(\Sigma \Delta^2) S^2 =$ <u>273442</u></p> <p>$S =$ <u>517.45</u></p> <p>$\Delta y =$ <u>3.801</u></p> <p>$\div \Delta x =$ <u>0.062</u></p> <p>$\tan \alpha =$ <u>17.3442</u></p> <p>$\alpha =$ <u>1.57145</u></p> <p>$A =$ <u>16.3646</u></p>	<p>() $1x =$ <u>13.103</u></p> <p>() $1x =$ <u>3.966</u></p> <p>() $\Delta x =$ <u>9.137</u></p> <p>$(\Sigma \Delta^2) S^2 =$ <u>273442</u></p> <p>$S =$ <u>517.45</u></p> <p>$\Delta y =$ <u>1.414</u></p> <p>$\div \cos A =$ <u>268725</u></p> <p>$S =$ <u>14.146</u></p>
<p>() $1x =$ <u>76.436</u></p> <p>() $1x =$ <u>62.814</u></p> <p>() $\Delta x =$ <u>13.622</u></p> <p>$(\Sigma \Delta^2) S^2 =$ <u>273442</u></p> <p>$S =$ <u>517.45</u></p> <p>$\Delta y =$ <u>1.79474</u></p> <p>$\alpha =$ <u>1.57145</u></p> <p>$A =$ <u>195.3650</u></p>	<p>() $1x =$ <u>76.436</u></p> <p>() $1x =$ <u>62.814</u></p> <p>() $\Delta x =$ <u>13.622</u></p> <p>$(\Sigma \Delta^2) S^2 =$ <u>273442</u></p> <p>$S =$ <u>517.45</u></p> <p>$\Delta y =$ <u>2.3097</u></p> <p>$\div \cos A =$ <u>268725</u></p> <p>$S =$ <u>14.144</u></p>	<p>() $1x =$ <u>77.415</u></p> <p>() $1x =$ <u>68.608</u></p> <p>() $\Delta x =$ <u>8.807</u></p> <p>$(\Sigma \Delta^2) S^2 =$ <u>273442</u></p> <p>$S =$ <u>517.45</u></p> <p>$\Delta y =$ <u>1.53650</u></p> <p>$A =$ <u>195.3650</u></p>

略 圖



計算面積 = m²
 角切面積 =
 換地面積 =



換地面積計算用紙 (不正形用)

不二測量株式会社

角頂	夾角	辺長	方位角	緯距		経距		複経距	倍面積		町地名番
				+	-	+	-		+	-	
(22))										四 一
(49))	4.260	15-20-38	4.108	0	1.127	0	1.127	4.6297		
(48))	2.000	105-33-36	-0.536	0	1.927	0	4.181	-2.2410		
(47))	4.260	195-20-38	-4.108	0	-1.127	0	4.981	-20.4619		
(22))	2.000	285-33-36	0.536	0	-1.927	0	1.927	1.0328		
								BAIMENSEKI	-17.0404		
								MENSEKI	8.52		
(47))										四 一
(48))	4.260	15-20-38	4.108	0	1.127	0	1.127	4.6297		
(49))	2.000	285-33-36	0.536	0	-1.927	0	0.327	0.1752		
(3))	15.644	15-20-38	15.086	1	4.140	0	2.540	38.3209		
(4))	6.906	73-14-55	1.990	0	6.613	0	13.293	26.4530		
(21))	23.595	195-25-13	-22.746	1	-6.274	0	13.632	-310.0598		
(47))	3.819	285-33-36	1.024	0	-3.679	0	3.679	3.7672		
								BAIMENSEKI	-236.7138		
								MENSEKI	118.35		
									+ 0.01		
									118.36		

換地面積計算用紙 (不正形用)

角頂	夾角	辺長	方位角	緯距		経距		複経距	倍面積		町地名番
				+	-	+	-		+	-	
(50))										五ノ
(4))	8.264 /	15-25-13 /	7.967	0	2.197	0	2.197	17.5034		
(42))	0.592 /	73-14-55 /	0.171	0	0.567	0	4.961	0.8483		
(51))	8.579 /	195-25-13 /	-8.270	-1	-2.281	0	3.247	-26.8559		
(50))	0.501 /	285-22-33 /	0.133	0	-0.483	0	0.483	0.0642		
								BAIMENSEKI	-8.4400		
								MENSEKI	4.22 /		

不二測量株式会社

換地面積計算用紙 (不正形用)

角頂	夾角	辺長	方位角	緯距		経距		複経距	倍面積		町地名番
				+	-	+	-		+	-	
(51)											五三
(42)		8.579 /	15-25-13 /	8.270	0	2.281	0	2.281	18.8638		
(43)		1.557 /	73-14-55 /	0.449	0	1.491	0	6.053	2.7177		
(52)		9.407 /	195-25-13 /	-9.068	0	-2.501	0	5.043	-45.7299		
(51)		1.318 /	285-22-33 /	0.349	0	-1.271	0	1.271	0.4435		
								BAIMENSEKI	-23.7049		
								MENSEKI	11.85 /		

不二測量株式会社

換地面積計算用紙 (不正形用)

角頂	夾角	辺長	方位角	緯距		経距		複経距	倍面積		町地名番
				+	-	+	-		+	-	
(52))										五 三
(53))	9.407	15-25-13	9.068	1	2.501	0	2.501	22.6815		
(44))	5.037	73-14-55	1.452	0	4.823	0	9.825	14.2659		
(53))	12.087	195-25-13	-11.652	1	-3.214	0	11.434	-133.2175		
(52))	4.263	285-22-33	1.130	0	-4.110	0	4.110	4.6443		
								BAIMENSEKI	-91.6258		
								MENSEKI	45.81		
									<u>45.81</u>		
									25.82		

不二測量株式会社

換地面積計算用紙 (不正形用)

角頂	夾角	辺長	方位角	緯距		経距		複経距	倍面積		町地名番
				+	-	+	-		+	-	
(53))										五四
(44))	12.087	15-25-13	11.652	-1	3.214	1	3.215	37.4579		
(5))	3.728	73-14-55	1.074	0	3.570	0	10.000	10.7400		
(25))	7.099	163-28-9	-6.806	0	2.020	1	15.591	-106.1123		
(45))	8.042	195-36-41	-7.745	-1	-2.164	1	15.449	-119.6679		
(43))	6.890	285-22-33	1.827	0	-6.643	0	6.643	12.1367		
								BAIMENSEKI	-165.4456		
								MENSEKI	82.72		
									-0.06		
									82.66		

不二測量株式会社

換地面積計算用紙
(不正形用)

角頂	夾角	辺長	方位角	緯距		経距		複経距	倍面積		町地名番
				+	-	+	-		+	-	
(46)											五、五
(54)		15.331	15-25-13	14.779	0	4.076	-1	4.075	60.2244		
(45)		6.500	105-22-33	-1.723	0	6.267	0	14.417	-24.8404		
(20)		15.331	195-36-41	-14.765	0	-4.126	-1	16.557	-244.4641		
(46)		6.445	285-22-33	1.709	0	-6.214	-1	6.215	10.6214		
								BAIMENSEKI	-198.4587		
								MENSEKI	99.22		
									<u>99.22</u>		
									99.23		

不二測量株式会社

換地面積計算用紙 (不正形用)

角頂	夾角	辺長	方位角	緯距		経距		複経距	倍面積		町地名番
				+	-	+	-		+	-	
(21))										
(50))	15.331	15-25-13	14.779	0	4.076	0	4.076	60.2392		五ノ六
(54))	6.472	105-22-33	-1.716	0	6.240	0	14.392	-24.6966		
(46))	15.331	195-25-13	-14.779	0	-4.076	0	16.556	-244.6811		
(21))	6.472	285-22-33	1.716	0	-6.240	0	6.240	10.7078		
								BAIMENSEKI	-198.4307		
								MENSEKI	99.21		
									<u>99.21</u>		
									99.21		

不二測量株式会社

換地面積計算用紙 (不正形用)

角頂	夾角	辺長	方位角	緯距		経距		複経距	倍面積		町地名番
				+	-	+	-		+	-	
(15))										十七三
(41))	11.144	15-11-12	10.755	0	2.919	0	2.919	31.3938		
(40))	8.804	103-57-4	-2.123	0	8.544	0	14.382	-30.5329		
(C1))	9.416	178-3-34	-9.411	0	0.319	0	23.245	-218.7586		
(C2))	2.833	229-3-30	-1.856	0	-2.140	0	21.424	-39.7629		
(15))	9.995	285-16-53	2.634	1	-9.642	0	9.642	25.4066		
								BAIMENSEKI	-232.2540		
								MENSEKI	116.12		

不二測量株式会社

換地面積計算用紙 (不正形用)

角頂	夾角	辺長	方位角	緯距		経距		復経距	倍面積		町地名番
				+	-	+	-		+	-	
(1))										
(b))	4.200	15-0-0	4.057	0	1.087	0	1.087	4.4099		
(f))	7.016	15-17-45	6.767	0	1.851	0	4.025	27.2371		
(a))	10.100	343-19-35	9.675	0	-2.898	0	2.978	28.8121		
(55))	1.262	73-14-55	0.364	0	1.208	0	1.288	0.4688		
(56))	10.463	163-19-35	-10.023	0	3.002	0	5.498	-55.1064		
(57))	7.374	195-17-45	-7.113	0	-1.945	0	6.555	-46.6257		
(58))	4.199	195-0-0	-4.056	0	-1.087	0	3.523	-14.2892		
(1))	1.262	285-7-23	0.329	0	-1.218	0	1.218	0.4007		
								BAIMENSEKI	-54.6927		
								MENSEKI	27.34		
									+ 0.81		
									<u>27.35</u>		

不二測量株式会社

換地面積計算用紙 (不正形用)

角頂	夾角	辺長	方位角	緯距		経距		複経距	倍面積		町地名番
				+	-	+	-		+	-	
(58))										
(57))	4.199	15-0-0	4.056	0	1.087	0	1.087		4.4088	
(56))	7.374	15-19-45	7.113	0	1.945	0	4.119		29.2984	
(55))	10.463	343-19-35	10.023	0	-3.002	0	3.062		30.6904	
(7))	4.188	73-14-55	1.207	0	4.010	0	4.070		4.9124	
(28))	9.012	163-23-49	-8.636	0	2.575	0	10.655		-92.0165	
(C))	15.013	195-28-45	-14.468	0	-4.007	0	9.223		-133.4383	
(58))	2.702	285-7-23	0.705	0	-2.608	0	2.608		1.8286	
								BAIMENSEKI		-154.3062	
								MENSEKI		77.15	
										+ 0.02	
										77.17	

不二測量株式会社