

街廓原子一覽表用紙

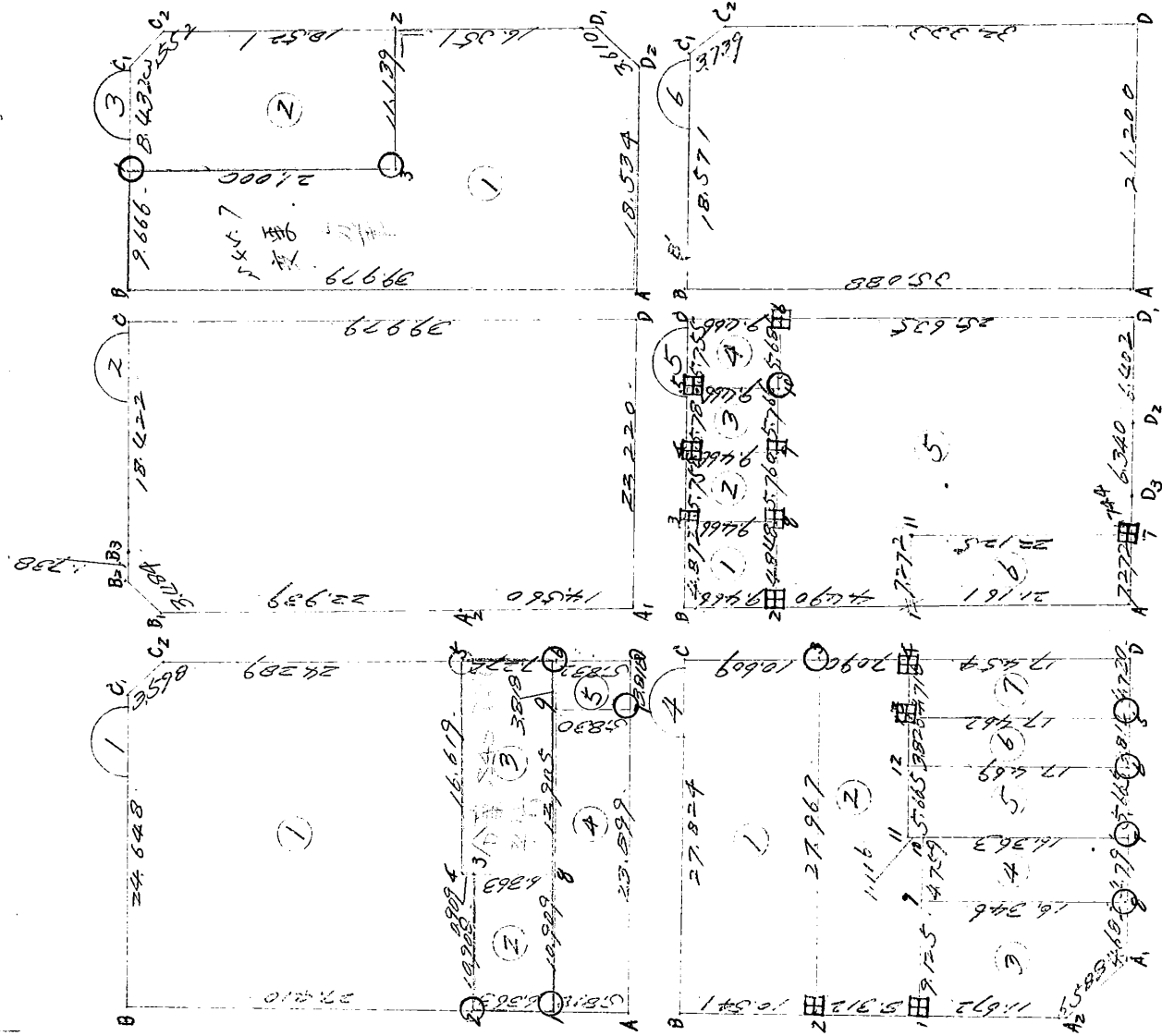
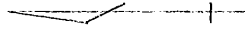
(NO. 3ZBL)

略



m²

計算面積 =
 角切面積 =
 換地面積 =



面積計算簿

V202-6 番号 10

点	方位角(A)			距離(S)	Cos A	sin A	(1) S cos A	(2) S sin A	x	y	3 複経距	(3)
F												
F	179	11	40	1.710			- 1.710	+ 0.024			+ 0.024	- 0.001
G	87	35	10	7.890			+ 2.302	+ 7.886			+ 7.904	+ 2.630
H	175	51	10	4.970			- 4.967	+ 0.359			+ 16.179	- 80.199
J	87	17	40	10.759			+ 0.508	+ 10.747			+ 27.285	+ 10.860
C ₂	256	27	58	3.900			+ 3.923	- 0.242			+ 37.790	+ 108.250
C ₁	314	53	54	6.740			+ 2.642	- 2.651			+ 34.897	+ 72.197
E	267	22	40	16.140			- 0.738	- 16.120			+ 16.120	- 11.898
							7.405	19.016				
点檢点坐標計算												
											Σ +	256.941
											-	92.138
											倍面積	164.803
											面積	82.401

面積計算簿

02BL-6 番号 110

点	方位角(A)	距離(S)	cos A	sin A	(1) S cos A	(2) S sin A	x	y	3 複経距	(3)
E										
F	179 11 40	1.710			- 1.710	+ 0.024			+ 0.024	- 0.041
G	87 35 10	7.890			+ 0.332	+ 7.886			+ 7.934	+ 2.634
H	175 51 10	4.970			- 4.957	+ 0.359			+ 16.179	- 80.199
J	87 17 40	10.759			+ 0.508	+ 10.747			+ 27.285	+ 13.860
D	176 27 58	28.430			- 28.375	+ 1.753			+ 49.785	- 128.899
A	267 27 20	21.220			- 0.942	- 21.199			+ 20.339	- 19.159
B	356 44 0	35.088			+ 35.031	- 1.999			- 2.859	- 100.153
B'	87 16 50	1.126			+ 0.053	+ 1.125			- 0.733	- 0.197
E	87 22 40	1.305			+ 0.060	+ 1.304			- 1.304	- 0.078
点檢点坐標計算									Σ +	16.494
									-	1328.730
									倍面積	1012.236
									面積	656.118

街廓点坐標及街廓面積計算簿

街廓番号(N0 32- /)

点	方位角(A)	距離(S)	cosA	sinA	x	y	(3) 複緯距	(4) 複經距	(1) × (4)	(2) × (3)	
			(1) S cosA	(2) S sinA							
A					3825.988	69115.203					
B	357 11 0	39.591	+ 39.543	- 1.945	3786.445	69117.148	+ 39.543	- 1.945	- 76.911	- 76.911	
C1	26 43 10	24.648	+ 1.411	+ 24.608	3785.034	69092.540	+ 20.497	+ 20.718	+ 29.233	+ 1980.870	
C2	132 36 40	35.98	- 2.436	+ 2.648	3787.470	69089.892	+ 79.472	+ 47.974	- 116.865	+ 210.442	
D	176 21 0	37.393	- 37.317	+ 2.380	3824.787	69087.512	+ 39.719	+ 53.002	- 1977.876	+ 94.531	
A	267 31 0	27.717	- 1.201	- 27.691	3825.988	69115.203	+ 1.201	+ 27.691	- 33.257	- 33.257	
点檢点坐標計算								Σ	-2204.909	-110.168	
									+ 29.233	+ 2285.843	
								倍面積	2175.676	2175.676	
								面積	1/2 =	1087.837	

不二測量株式会社

換地面積計算用紙(不正形用)

角頂	夾角	辺長	方位角	緯距		経距		複経距	倍面積		町地名番
				+	-	+	-		+	-	
2								--			
B		27.410, 357-11-0		27.877			1.346	1.346		36.849	
C1		24.648, 86-43-10		1.411		24.608		+	21.916	30.920	
C2		3.598, 133-36-40			2.436	2.648		+	4.9172		119.780
5		24.289, 76-21-0			24.240	1.546		+	53.366		1293.592
4		16.619, 267-29-50			0.726		1.6603	+	38.309		27.812
3		0.909, 77-11-0			0.908	0.085		+	21.251		19.750
2		10.908, 267-29-20			0.478		1.0278	+	10.278		5.209
								--		30.920	1502.995
				2.8225	2.8225	23.547	23.547	--			1472.072
								--		$\frac{1}{2} =$	736.036
								--			
								--			
								--			
								--			
								--			
								--			
								--			

不二測量株式会社

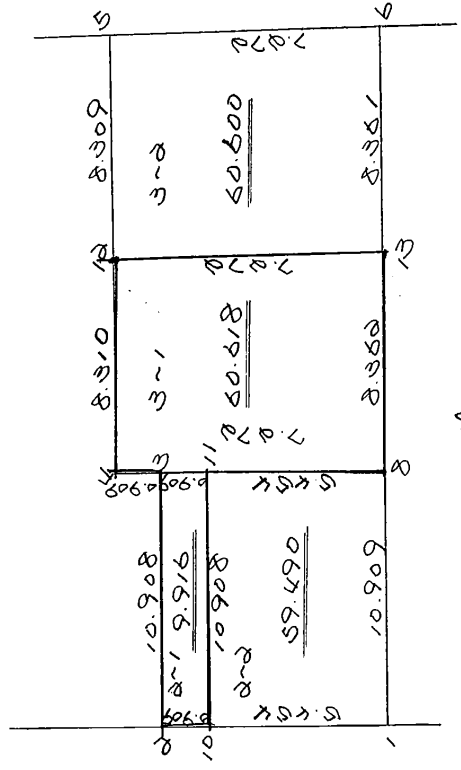
街 廓 原 子 一 覽 表 用 紙 (No. 32 ~ 1)

略 略

計算面積 = 坪

角切面積 = 坪

換地面積 = 坪



10.60.11 38

街廓点坐標及街廓面積計算簿

街廓番号(N032~3)

点	方位角(A)	距離(S)	cosA (1) S cos A	sinA (2) S sin A	X	Y	(3) 複緯距	(4) 複經距	(1) × (4)	(2) × (3)
A					3023.442	69059.344				
B	356.50.50	39.979	+ 39.924	- 2.106	3703.518	69061.450	+ 39.924	- 2.106	- 84.080	- 84.080
1	87.23.10	9.666	+ 0.441	+ 9.656	3703.077	69051.794	+ 80.209	+ 5.444	+ 2.401	+ 775.270
C1	27.8.30	8.432	+ 0.421	+ 8.421	3702.656	69043.373	+ 21.151	+ 23.521	+ 9.902	+ 603.372
C2	130.56.10	3.552	- 2.327	+ 2.603	3784.983	69040.690	+ 79.245	+ 34.625	- 80.572	+ 312.614
2	176.25.40	18.521	- 18.485	+ 1.154	3803.468	69039.536	+ 58.433	+ 38.462	- 710.970	+ 67.432
D1	176.28.30	16.351	- 16.320	+ 1.005	3819.708	69038.531	+ 23.628	+ 40.621	- 662.935	+ 23.746
D2	219.33.0	3.610	- 2.784	- 2.299	3822.572	69040.830	+ 4.524	+ 39.327	- 109.486	- 10.401
A	267.18.30	18.534	- 0.870	- 18.514	3823.442	69059.344	+ 0.870	+ 18.514	- 16.107	- 16.107
点檢点坐標計算								Σ	-1664.150	-110.588
									+ 12.303	+ 1762.434
								倍面積	1651.847	1651.846
								面積	5 =	825.923

不二測量株式会社

換地面積計算用紙 (不正形用)

角頂	夾角	辺長	方位角	緯距		経距		複経距	倍面積		町地名番
				+	-	+	-		+	-	
A								--			
B		39,979	354-58-50	39,979			2,106	--	2,106		34,080
1		9,666	87-23-10	0,441		9,656		+	5,804	2,401	
2		21,000	17-54-30		20,969	1,131		+	16,234		340,411
2		11,139	87-1-30	0,575		11,124		+	28,492	16,468	
D1		16,351	176-25-30		16,320	1,025		+	40,621		662,935
D2		3,610	219-33-0		2,784		2,359	+	39,327		109,486
A		18,534	267-10-30		0,870		18,514	+	18,514		16,107
								--			12,869
								--			1213,019
				40,913	40,913	22,919	22,919	--			1194,150
								--			$\frac{1}{5} = 597,075$
								--			
								--			
								--			
								--			
								--			
								--			
								--			
								--			
								--			

不二測量株式会社

換地面積計算用紙 (不正形用)

角頂	夾角	辺長	方位角	緯距		経距		複経距	倍面積		町地名番
				+	-	+	-		+	-	
1											
2		2,312, 57-11-30		2,302		0,407		0,407		4,379	
3		27,967, 87-30-30		1,216		27,961		+	27,127	32,986	
4		2,990, 176-20-10				2,076		0,453		55,521	392,866
11		14,207, 267-24-10				0,435		14,192		41,782	26,532
12		1,116, 176-10-10				1,114		0,072		27,662	30,815
1		12,884, 267-8-20				0,680		12,867		18,267	9,610
										32,986	463,202
						9,510		9,510		28,466	28,466
										1/2 =	215,108

不二測量株式会社

街廓点坐標及街廓面積計算簿

街廓番号 (No. 2-2)

点	方位角(A)	距離(S)	CosA		SinA		x	y	(3) 複緯距	(4) 複經距	(1) × (4)	(2) × (3)
			(1) S CosA	(2) S SinA								
A1							3824.595	69083.510				
A2	356 16 30	14.560	+ 14.529	- 0.946	3810.066	69084.456	+ 14.529	- 0.946	- 13.744	- 13.744		
B1	356 26 30	22.939	+ 22.895	- 1.424	3787.171	69085.880	+ 51.953	- 3.316	- 75.920	- 73.981		
B2	41 37 30	3.484	+ 2.604	+ 2.314	3784.567	69083.566	+ 77.452	- 2.426	6.317	+ 179.224		
B3	87 9 50	1.738	+ 0.086	+ 1.736	3784.481	69081.830	+ 80.142	+ 1.624	0.140	+ 139.126		
C	87 18 30	18.422	+ 0.865	+ 18.402	3783.616	69063.428	+ 81.093	+ 21.762	18.824	+ 1482.273		
D	176 58 10	39.979	- 39.923	+ 2.113	3823.539	69061.315	+ 42.035	+ 42.277	- 1687.225	+ 88.820		
A1	267 16 30	22.220	- 10.56	- 22.195	3824.595	69083.510	+ 10.56	+ 22.195	23.438	- 23.438		
点檢点坐標計算										Σ	-1807.244	- 111.163
											+ 18.964	+ 1899.465
										倍面積	1728.280	1728.280
										面積	$\frac{1}{2} =$	894.140

不二測量株式会社

街廓点坐標及街廓面積計算簿

街廓番号 (No. 32-6)

点	方位角(A)	距離(S)	CosA		SinA		X	Y	(3) 複緯距	(4) 複經距	(1) × (4)	(2) × (3)
			(1) S CosA	(2) S SinA								
A							3862.466	69057.115				
B	256 44 01	350.88	+ 35.031	- 1.999	3827.435	69059.114	+ 35.031	- 1.999	- 70.027	- 70.027		
B'	87 16 50	1.126	+ 0.253	+ 1.125	3827.382	69057.989	+ 70.115	- 2.873	- 0.152	+ 78.879		
C1	87 22 40	17.445	+ 0.798	+ 17.427	3826.584	69040.562	+ 70.966	+ 15.679	+ 12.512	+ 1236.724		
C2	135 33 55	3.739	- 2.670	+ 2.618	3829.254	69037.944	+ 69.094	+ 35.724	- 95.383	+ 180.888		
D	176 26 20	32.333	- 32.271	+ 2.008	3861.525	69035.936	+ 34.153	+ 40.350	- 1302.135	+ 68.579		
A	267 27 20	21.200	- 0.941	- 21.179	3862.466	69057.115	+ 0.941	+ 21.179	- 19.929	- 19.929		
点檢点坐標計算										Σ	-1487.626	- 89.956
											+ 12.512	+ 15650.70
										倍面積	1475.114	1475.114
										面積	$\frac{1}{2} =$	737.557

不二測量株式会社

街角点座標及街区面積計算簿

街区番号 (番 32BL-6)

点	方向角(A)	距離(S)	CosA		sinA		X	Y	(3) 複緯距	(4) 複經距	(1) × (4)	(2) × (3)
			(1) SCosA	(2) SsinA								
A							3862.466	69057.115				
B	356 44 0	35.088	+	35.031	-	1.999	3827.435	69059.114				
B'	87 16 50	1.126	+	0.063	+	1.125	3827.382	69057.989				
C1	87 22 40	17.445	+	0.798	+	17.427	3826.584	69040.562				
C2	134 53 54	9.742	-	2.642	+	2.651	3829.226	69037.911				
b	176 27 58	32.360	-	32.298	+	1.995	3861.524	69035.916				
A	267 27 20	21.220	-	0.942	-	21.179	3862.466	69057.115				
点換点座標計算										Σ		
										倍面積		
										面積		232.521

不二測量株式会社

略 圖

計算面積 = _____ m²
 角切面積 = _____
 換地面積 = _____



換地面積計算用紙 (不正形用)

角頂	夾角	辺長	方位角	緯距		経距		複経距	倍面積		町地名番
				+	-	+	-		+	-	
(A)											
(1)		14.212	356-44-0	14.189	0	-0.810	0	-0.810	-11.4930		
(2)		21.150	86-27-58	1.304	0	21.110	0	19.490	25.4149		
(D)		14.578	176-27-58	-14.550	0	0.899	0	41.499	-603.8104		
(A)		21.220	267-27-20	-0.942	-1	-21.199	0	21.199	-19.9906		
								BAIMENSEKI	-609.8791		
								MENSEKI	304.93		
									7 0.81		
									304.94		

不二測量株式会社

換地 面積 計算 用紙 (不正 形用)	角 頂	夾 角	辺 長	方位角	緯 距		經 距		複 經 距	倍 面 積		町地 名番
					+	-	+	-		+	-	
(1))											
(B))		20.876	356-44-0	20.842	0	-1.190	0	-1.190	-24.8019		
(B'))		1.126	87-16-50	0.053	0	1.125	0	-1.255	-0.0665		
(E))		1.305	87-22-40	0.060	0	1.304	0	1.174	0.0704		
(EF))		1.710	179-11-40	-1.710	0	0.024	0	2.502	-4.2784		
(HG))		7.893	87-35-10	0.332	0	7.886	0	10.412	3.4567		
(H))		4.970	175-51-10	-4.957	0	0.359	0	18.657	-92.4827		
(J))		10.759	87-17-40	0.508	0	10.747	0	29.763	15.1196		
(2))		13.852	176-27-58	-13.826	1	0.854	0	41.364	-571.8573		
(1))		21.150	266-27-58	-1.304	1	-21.110	1	21.109	-27.5050		
									BAIMENSEKI	-702.3451		
									MENSEKI	351.17		

不二測量株式会社