

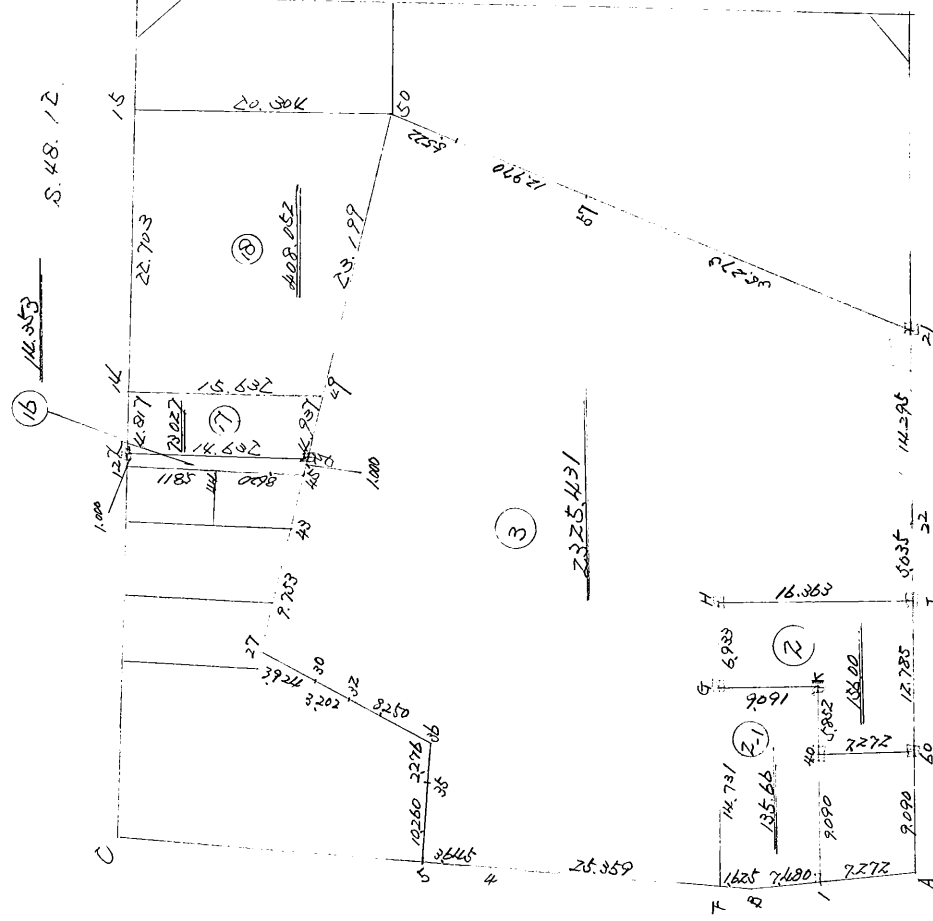


街 廓 原 子 一 覽 表 用 紙 (No. 348L)

計算面積 =  
 角切面積 =  
 換地面積 =

略

図



( B L )

換地面積計算用紙

角頂	夾角	辺長	方位角	x		y		複経距	倍面積		町地名番
				+	-	+	-		+	-	
下											
11		25.059	4 40 0	252744		2063		+	2063	52.140	≡
5		3.645	4 37 20	3.633		0.296		+	4.420	16.057	
45		10.260	94 57 30		0.887	10.222		+	14.936	13.248	
36		2.276	95 17 40		0.210	2.266		+	27.424	5.759	
32		8.250	31 26 20	7.039		14.303		+	33.993	239.276	
30		3.202	36 13 20	2.583		1.892		+	40.188	103.805	
27		3.924	32 29 30	3.310		2.108		+	44.188	146.262	
43		9.753	99 0 20		1.527	9.633		+	65.929	85.403	
50		33.968	99 25 30		5.561	33.608		+	99.070	550.928	
51		5.522	203 38 50		5.058		2.215	+	130.363	659.876	
57		12.970	207 41 10		11.485		6.026	+	122.122	1402.571	
21		35.273	207 33 50		31.269		16.324	+	99.772	3119.770	
22		14.295	266 54 40		0.770		14.274	+	69.174	53.263	
J		5.035	266 57 20		0.267		5.028	+	49.872	13.315	
H		16.363	357 14 40	16.365			0.787	+	44.057	720.111	
F		21.664	266 57 20		1.150		21.635	+	21.635	24.880	
				38.184		66.289			1277.651	5928.673	
									4650.862		
									$\frac{1}{2}$ 2325.431		

# 街廓点坐標及街廓面積計算簿

街廓番号 (No. 〇4BC) 1/1

点	方位角(A)	距離(S)	CoA	SinA	x	y	(3) 複緯距	(4) 複經距	(1) × (4)	(2) × (3)
			(1) S CoA	(2) S SinA						
A					3780.463	69117.457				
1	357 14 40	7.272	7.264	0.350	3773.179	69117.807	7.264	0.350	-2.542	-2.542
B	"	7.480	7.471	0.359	3765.708	69118.166	21.999	1.059	-7.912	-7.898
4	4 40 0	26.984	26.895	2.196	3738.813	69115.970	56.365	0.778	20.924	123.778
7	4 37 20	13.653	13.609	1.100	3725.204	69114.870	96.869	4.074	55.443	106.556
C	4 38 40	12.686	12.644	1.027	3712.560	69113.843	123.122	6.201	78.405	126.446
9	87 39 30	17.903	0.732	17.888	3711.828	69085.955	136.498	25.116	18.385	2441.676
14	87 44 50	20.722	0.815	20.706	3711.013	69075.249	138.045	63.710	51.924	2858.360
D1	87 48 20	27.115	1.038	27.095	3709.975	69048.154	139.898	111.511	115.748	3790.536
D2	132 8 10	3.680	2.469	2.729	3712.444	69045.425	138.467	141.335	-348.956	377.876
18	176 10 20	27.134	27.074	1.811	3739.518	69043.614	108.924	145.375	-3949.420	197.261
D3	176 4 40	20.680	20.632	1.415	3760.150	69042.199	61.218	149.101	-3076.252	86.623
点檢点坐標計算								Σ		
								倍面積		
								面積		

不二測量株式会社





換地面積計算用紙

角頂	夾角	辺長	方位角	x		y		複經距	面積		町地名番
				+	-	+	-		+	-	
B		7480	257 1440	7471			0360	0360		2689	
F		1625	440 0	1621		0132		0588		0953	
G		14731	86 57 20	0782		14911		+ 14255	11.147		
K		9091	177 1440		9080	01437		+ 29403		266979	
I		14942	266 57 20		0794		14920	+ 14920		11846	
					9874		15280			11.147	282467
											271320
										1/2	135660

換地面積計算用紙 (不正形用)

角頂	夾角	辺長	方位角	緯距		経距		複経距	倍面積		町地名番
				+	-	+	-		+	-	
1											
B		7480, 357-14-404	7471			0,357		0,357		3,682	
2		7351, 4-40-01	7337			0,598		0,598		0,879	
61		23,385, 126-13-01			19,725	26,925		+ 27,410		540,721	
22		0,909, 174-57-201			0,908	0,118		+ 54,396		49,392	
60		17830, 266-57-201			0,916		17,775	+ 36,649		34,670	
40		7372, 357-14-404	7264			0,350		+ 13,506, 134,410			
1		9090, 266-57-201			0,423		9,577	+ 9,271		4,384	
									134,410	422,728	
					22,062	22,062	-27,581	-27,581		498,315	
									1/2	249,157	

不二測量株式会社



# 街廓点坐標及街廓面積計算簿

街廓番号 (No. 3486) 121

点	方位角(A)	距離(S)	cosA	sinA	x	y	(3) 複緯距	(4) 複經距	(1) × (4)	(2) × (3)	
			(1) S cosA	(2) S sinA							
E1	176 43 50	13.818	- 13.796	+ 0.788	3773.946	6904.411	+ 26.790	+ 151.304	- 2027.390	+ 21.110	
E2	221 28 40	3.620	- 2.733	- 2.416	3776.679	6906.827	+ 10.261	+ 149.676	- 409.064	- 24.790	
21	267 10 30	32.522	- 1.565	- 32.484	3778.244	69076.311	+ 5.963	+ 114.776	- 179.624	- 193.702	
22	266 54 40	14.295	- 0.770	- 14.274	3779.014	69090.585	+ 3.620	+ 68.018	- 52.374	- 51.786	
A	266 57 20	26.910	- 1.429	- 26.872	3780.423	69117.457	+ 1.429	+ 26.872	- 38.400	- 38.400	
点檢点坐標計算								Σ	-10151.934	- 319.118	
									+ 340.829	+ 1030.222	
								倍面積	9811.105	9811.104	
								面積	$\frac{1}{2} =$	4905.552	

不二測量株式会社

換地面積計算用紙(不正形用)

角頂	夾角	辺長	方位角	緯距		經距		複經距	倍面積		町地名番
				+	-	+	-		+	-	
2								--			
3		12,727	4-80-01	12,685		1,034		+	1,036	12,102	
39		5,272	76-80-01		0,627	5,254		+	2,326		3,143
20		7,185	31-26-29	4,557		4,008		-	16,500	108,768	
37		1,973	96-57-39		0,170	1,966		+	22,562		3,236
32		12,307	31-26-29	10,500		4,519		+	30,967	324,964	
30		3,202	36-13-29	2,588		1,092		+	37,258	101,403	
27		3,924	32-27-30	3,310		2,108		-	23,258	143,180	
41		4,192	79-0-29		0,655	4,137		+	49,403		32,424
43		5,561			2,870	5,972		+	59,132		51,465
50		30,960	99-25-39		5,462	32,508		+	98,132		665,810
51		5,423	203-38-59		5,058		2,715	-	129,425		664,632
57		12,970	207 41 10		11,485		4,026	+	121,184		1391,798
21		35,273	207 32 50		31,269		16,322	+	38,806		3092,523
22		16,595	216-56-40		0,770		16,274	+	68,260		52,465
61		0,909	356-57-28	0,908			0,000	+	53,910	40,950	
2		30,305	316-13-01	19,785			26,935	+	26,935	531,283	

不二測量株式会社

56,268 56,268 65,820 65,820

1,271,692 5876,136  
4554,444  
1/2 2,277,222

換地面積計算用紙 (不正形用)

角頂	夾角	邊長	方位角	緯距		經距		複經距	倍面積		町地名番
				+	-	+	-		+	-	
ω								--			
K		6,906	4-40-C	6,823		0,562		+	0,562	0,268	
3A		8,733	94-57-30V		0,255	8,700		+	8,924		7,417
3P		7,685	211-26-20V		6,557		4,208	+	14,516		95,181
3.		5,323	274-40-0V	0,437			5,251	+	5,251	3,254	
								--		5,122	102,598
				7,362	7,362	5,252	8,262	--			96,476
								--		$\frac{1}{2}$	18,208
								--			
								--			
								--			
								--			
								--			
								--			
								--			
								--			
								--			
								--			
								--			
								--			
								--			
								--			

③ 12合

不二測量株式会社

換地面積計算用紙 (不正形用)

角頂	夾角	辺長	方位角	緯距		經距		複經距	倍面積		町地名番
				+	-	+	-		+	-	
4								--			
5		3.645	4-37-201	3.633		0.284		+	0.284	1.068	
35		12.260	94-57-301		0.881	10.222		+	10.210		9.588
36		2.376	95-17-401		0.210	2.266		+	2.298		4.892
37		4.057	211-26-301		3.461		2.116	+	2.116		31.154
4		10.701	274-57-301	0.925			10.666	+	10.666	9.866	
								--		10.930	95.630
				4.558	4.557	13.222	13.222	--			34.700
								--		1/3	42.350
								--			
								--			
								--			
								--			
								--			
								--			
								--			
								--			
								--			
								--			
								--			
								--			

以倉筆

不二測量株式会社

換地面積計算用紙(不正形用)

角頂	夾角	辺長	方位角	緯距		経距		複経距	倍面積		町地名番
				+	-	+	-		+	-	
5											
6		7.279	4-37-20	7.256		0.586		+	0.586	8.252	
31		9.717	94-36-30		0.781	9.126		+	10.853		8.4180
23		3.630	184-29-10		3.619		0.234	+	20.260		73.321
34		0.535	94-25-10		0.013	0.533		+	20.509		1.882
35		3.712	184-37-30		3.700		0.399	+	20.763		76.749
5		10.260	274-57-30	0.227			10.222	+	10.222	9.067	
								--		13.319	159.432
				2.143	2.143	10.805	10.805	--			146.113
								--		1/2	73.056
								--			
								--			
								--			
								--			
								--			
								--			
								--			
								--			
								--			
								--			
								--			
								--			

不二測量株式会社

換地面積計算用紙(不正形用)

角頂	夾角	辺長	方位角	緯距		經距		複經距	倍面積		町地名番
				+	-	+	-		+	-	
35								--			
34		3,762	41-57-30	3,700		0,299		0,299	1,106		
33		2,535	274-35-12	2,443			2,535	0,065	0,023		
31		3,630	41-29-10	3,619		0,284		0,184		0,666	
32		6,544	94-10-30		6,523	6,619		6,619		3,528	
34		8,250	11-26-20		7,839		4,905	8,235		62,190	
35		2,276	315-17-40	2,210			2,266	2,266	0,476		
								--			
				7,572	7,572	7,102	7,102		1,585	66,584	
								--		64,799	
								--		32,399	
								--			
								--			
								--			
								--			
								--			
								--			
								--			

不二測量株式会社

換地面積計算用紙(不正形用)

角頂	夾角	辺長	方位角	緯距		経距		複経距	倍面積		町地名番
				+	-	+	-		+	-	
6								--			
7		2,729	4-37-20	2,720		0,220		+	0,220	0,598	
30		17,938	96-32304		1,451	17,877		+	17,877		26,578
32		3,203	216-13-29		2,583		1,872	+	34,302		88,602
31		6,541	274-11-30	0,533			6,519	+	25,891	13,800	
6		9,717	274-36-30	1,721			9,686	+	9,686	7,565	
								--			
				4,034	4,034	10,097	10,097	--		21,963	115,180
								--			93,217
								--		1/2	46,608
								--			
								--			
								--			
								--			
								--			
								--			
								--			
								--			
								--			
								--			

不二測量株式会社

34BL

19

換地面積計算用紙(不正形用)

角頂	夾角	辺長	方位角	緯距		経距		複経距	倍面積		町地名番
				+	-	+	-		+	-	
7								--			
8		4.5521	44-38-40	4.537		2.268		7	2.268	1.670	
20		9.150	87-59-01	0.322		9.104		+	9.280	3.181	
20		5.613	84-37-20		5.58		2.152	+	12.572		103.910
7		9.070	27-38-30	2.734			9.060	+	9.060	6.668	
								--			
				5.585	5.585	2.512	2.512	--		11.519	103.910
								--			92.391
								--		1/2	46.195
								--			
								--			
								--			
								--			
								--			
								--			
								--			
								--			
								--			
								--			
								--			

不二測量株式会社



換地面積計算用紙 (不正形用)

角頂	夾角	辺長	方位角	緯距		経距		複経距	倍面積		町地名番
				+	-	+	-		+	-	
20											
21		5.6121	4-37-20	5.598		0.452		+	0.452	2.529	
22		4.4824	87-59-01	2.454		4.481		+	5.285	0.251	
23		6.1221	184-37-27		6.113		2.494	+	9.372		57.291
24		4.454	274-30-30	2.382			4.439	+	4.439	1.598	
				6.113	6.113	4.822	4.822			4.978	57.291
											52.113
										1/2	26.156

不二測量株式会社

換地面積計算用紙 (不正形用)

角頂	夾角	辺長	方位角	緯距		経距		複経距	倍面積		町地名番
				+	-	+	-		+	-	
29								--			
24		6.133	4-37-20	6.113		0.494		+	0.494	3,020	
25		5.246	87-59-01	0.184		5.313		+	6.231	1,146	
26		9.246	177-45-01		3.243	0.128		+	11.602		37,625
27		0.634	99-1-20		0.099	0.431		+	12.351		1,223
30		3.924	82-29-30		3.319		2.108	+	10.864		35,960
29		4.073	370-30-30	0.355			4.370	+	4.370	1,554	
								--			
				6.652	6.652	6.606	6.606			5,720	74,808
											69,088
									1/2		34,544

不二測量株式会社

換地面積計算用紙 (不正形用)

角頂	夾角	辺長	方位角	緯距		經距		複經距	倍面積		町地名番	
				+	-	+	-		+	-		
26								--				
25		246.357-45-01	3743			2128		2128		2,415		
9		2181.357-45-01	3,125			2,321		2,577		4,717		
10		4,736.87-44-50	2,186			4,722		+ 3,224	0.711			
41		12,358.17-45-10			12,358	2,484		+ 2,251		111,605		
26		4,722.279-0-20	2,754			4,758		+ 4,758	3,588			
								--				
					12,358	12,358	5,207	5,207		4,244	15,737	
								--		12,438		
								--	1/2	58,219		
								--				
								--				
								--				
								--				
								--				
								--				
								--				
								--				
								--				

不二測量株式会社

換地面積計算用紙(不正形用)

角頂	夾角	辺長	方位角	緯距		経距		複経距	倍面積		町地名番
				+	-	+	-		+	-	
41								--			
10		12.368	57-45-10	12.358		2.425		2.425		5.794	
11		5.253	87-44-50	2.214		5.450		+	4.480	2.969	
42		5.793	177-51-10		5.789	2.217		+	12.147		52.741
43		7.660	177-20-20		7.653	2.310		+	12.674		81.688
41		5.561	279-0-20	2.870		5.492		+	5.492	4.718	
								--			
				12.412	12.412	5.877	5.877	--		5.737	146.423
								--			142.686
								--		1/2	70.343
								--			
								--			
								--			
								--			
								--			
								--			
								--			
								--			
								--			

不二測量株式会社

換地面積計算用紙 (不正形用)

角頂	夾角	辺長	方位角	緯距		経距		複経距	倍面積		町地名番
				+	-	+	-		+	-	
42								--			
11		5790.257-51-10		5789			0.217	0.217			1,256
12		4736.37-44-50		0.186		4232		+ 4232	0.798		
44		5311.177-42-10			5206	0.233		+ 0.233			53,665
42		4711.267-57-30			0.169		4738	+ 4738			0,801
								--		0.798	55,722
				5975	5975	4955	4955	--			54,924
								--		1/2	27,462
								--			
								--			
								--			
								--			
								--			
								--			
								--			
								--			
								--			
								--			
								--			
								--			
								--			
								--			
								--			

(14) (15) (16) 1等

不二測量株式会社

34B4 1K5

換地面積計算用紙 (不正形用)

角頂	夾角	辺長	方位角	緯距		経距		複経距	倍面積		町地名番
				+	-	+	-		+	-	
K1								--			
K2		7660	352°40'-40"	7653			2310	2310		2,372	
K4		4741	87°57'-30"	2169		4738		4738	0,696		
K5		2620	177°45'-0"		2618	2332		2192		29,188	
K3		4222	278°35'-30"	2791			4766	4766	3,770		
								--	4,466	81,560	
				2613	2613	5026	5026	--		77,094	
								--	1/2	38,547	
								--			
								--			
								--			
								--			
								--			
								--			
								--			
								--			
								--			
								--			
								--			
								--			
								--			
								--			

不二測量株式会社

町地名番

角頂	夾角	辺長	方位角	緯距		経距		複経距	倍面積	
				+	-	+	-		+	-
45										
44		8.620	357-45-0	8.613		0.338		-	0.338	2.911
12		5.811	357-42-10	5.806		0.233		-	0.909	5.277
2		1.000	87-44-50	0.039		0.999		-	0.143	0.005
4		14.632	177-48-52		14.622	0.558		+	1.814	20.675
45		1.000	279-25-30	0.164		0.986		+	0.986	0.161
				14.622					0.161	28.868
										28.707
									1/2	14.353

換地面積計算用紙(不正形用)

不二測量株式会社

JKBL 1/61

換地面積計算用紙(不正形用)

角頂	夾角	辺長	方位角	緯距		経距		複経距	倍面積		町地名番
				+	-	+	-		+	-	
45								--			
44		3,627.257-45-5	2,113			2,332		2,332		3,911	
12		5,311.357-42-13	4,704			2,332		2,309		5,278	
13		2,000.87-48-50	1,932			1,998		+	2,256	0.068	
45		14,265.172-45-7			14,232	2,532		+	2,407		50,978
45		2,038.357-26-30	2,000			2,010		+	2,010	0.671	
								--		0.739	59,167
					14,232	2,532	2,481	--			58,428
								--		1/2	29,214
								--			
								--			
								--			
								--			
								--			
								--			
								--			

不二測量株式会社



換地面積計算用紙 (不正形用)

角頂	夾角	辺長	方位角	緯距		経距		複経距	倍面積		町地名番
				+	-	+	-		+	-	
Y											⑦
X		14.63	357-48-5	14.622		0.558		0.558	8.159		
14		4.817	87-44-50	0.190		4.813		3.697	0.70		
49		15.632	177-44-43	15.620		0.615		9.125	142.532		
Y		4.937	279-25-30	0.808		4.870		4.870	3.934		
									146.055		
									73.027		

不二測量株式会社









換地面積計算用紙 (不正形用)

角頂	夾角	辺長	方位角	緯距		經距		複經距	倍面積		町地名番
				+	-	+	-		+	-	
51								--			
50		5.524	23-30-50	5.158		2.215		+	2.215	11.223	
16		7.510	86-45-01	0.426		7.497		+	11.928	5.081	
17		4.819	176-10-20		4.807	0.222		+	19.768		96.968
52		8.201	266-9-40		0.549		8.180	+	11.887		6.526
51		1.256	266-4-40		0.127		1.252	+	1.252		0.225
								--			
				5.821	5.821	100.35	100.35	--		16.286	101.709
								--			26.425
								--		1/2	42.712
								--			
								--			
								--			
								--			
								--			
								--			
								--			
								--			
								--			
								--			

不二測量株式会社



換地面積計算用紙 (不正形用)

角頂	夾角	辺長	方位角	緯距		經距		複經距	倍面積		町地名番
				+	-	+	-		+	-	
57								--			
51		12,970	27°41'10"	11,425		6,026		+	6,026	69,209	
52		1,256	85°41'10"	0,137		1,257		+	13,904	1,756	
53		4,227	176°5'10"		4,716	0,222		+	16,078		75,824
54		1,994	266°28'10"		0,117		1,891	+	14,409		1,686
55		1,270	175°42'10"		1,257	0,095		+	12,513		15,854
58		5,985	176°32'10"		5,886	0,307		+	12,915		65,686
57		6,625	266°18'30"		0,426		6,611	+	2,611		2,816
								--			
				11,412	11,412	8,602	8,602	--		70,975	161,866
								--			90,891
								--		1/2	45,445
								--			
								--			
								--			
								--			
								--			

不二測量株式会社



換地面積計算用紙 (不正形用)

角頂	夾角	辺長	方位角	緯距		經距		複經距	倍面積		町地名番
				+	-	+	-		+	-	
55								--			
54		1,270.55	42-40	1,267		2,095		2,095		2,120	
53		1,990	86-38-10	2,117		1,991		+	1,801	0,211	
18		2,190	86-4-30	5,541		8,175		+	11,967	6,713	
19		1,275	176-4-40		1,273	0,987		+	20,229		25,731
56		4,505	266-10-0		2,306		4,508	+	15,728		4,796
55		5,633	266-14-0		2,369		5,620	+	5,620		2,074
								--		6,924	32,731
				1,925	1,925	10,250	10,253	--			25,797
								--		1/2	12,898
								--			
								--			
								--			
								--			
								--			
								--			
								--			
								--			
								--			
								--			

不二測量株式会社

換地面積計算用紙 (不正形用)

角頂	夾角	辺長	方位角	緯距		經距		複經距	倍面積		町地名番
				+	-	+	-		+	-	
5A											
55		5.195	32-00	5.186		0.307		0.307		1.561	
56		5.632	86-14-00	0.359		5.620		+	5.006	1.847	
59		5.100	76-6-30		5.088	0.346		+	10.972		55.826
5A		5.670	26-17-30		0.367		5.659	+	5.659		2.077
								--		1.847	59.464
				5.155	5.155	5.866	5.866	--			57.617
								--		1/2	28.808
								--			
								--			
								--			
								--			
								--			
								--			
								--			
								--			
								--			
								--			
								--			
								--			

不二測量株式会社

換地面積計算用紙(不正形用)

角頂	夾角	辺長	方位角	緯距		經距		複經距	倍面積		町地名番
				+	-	+	-		+	-	
59								--			
56		5.100	56-6-30	5.888		0.346		0.346		1.760	
19		4.548	56-10-0	0.306		4.528		4.528	1.169		
20		5.110	56-14-0		5.098	0.250		0.250		44.526	
59		4.562	56-17-30		0.290	4.562		4.562		1.335	
								--	1.169	47.621	
				5.392	5.392	4.288	4.288	--		46.452	
								--	1/2	23.226	
								--			
								--			
								--			
								--			
								--			
								--			
								--			
								--			
								--			
								--			
								--			
								--			
								--			
								--			

不二測量株式会社

換地面積計算用紙 (不正形用)

角頂	夾角	辺長	方位角	緯距		經距		複經距	倍面積		町地名番	
				+	-	+	-		+	-		
21												
57		35.270	27.30	50	31.209		16.222		+	16.222	510.373	
58		66.25	26.18	30	24.26		6.611		+	39.255	16.723	
20		10.223	26.17	30	0.461		10.201		+	56.667	37.060	
D3		14.295	176.4	40		14.252	0.978		+	67.246	959.262	
E1		12.212	176.43	50		13.796	0.738		+	69.012	952.089	
E2		3.642	221.28	40		2.700	2.416		+	67.384	184.160	
21		32.522	267.14	30		1.585	32.402		+	32.484	50.837	
									--			
						32.356	32.256	34.900	34.900		564.156	2146.148
									--		1581.992	
									--		790.996	
									--			
									--			
									--			
									--			

不二測量株式会社

換地面積計算用紙 (不正形用)

角頂	夾角	辺長	方位角	緯距		経距		複経距	倍面積		町地名番
				+	-	+	-		+	-	
								--			
0		8,107	4-38-40	8,107		0,659		+	0,659	5,342	
9		17,822	87-39-50	2,322		17,822		+	19,206	14,059	
25		8,121	177-45-0		2,175	0,221		+	27,415	205,868	
20		9,230	267-59-7		1,242		9,724	+	28,912	9,580	
8		9,150	267-59-0		0,222		9,144	+	9,144	2,944	
								--		19,401	312,392
				2,238	2,238	12,268	12,268	--			298,991
								--		1/2	149,495
								--			
								--			
								--			
								--			
								--			
								--			
								--			
								--			
								--			
								--			
								--			
								--			

不二測量株式会社