

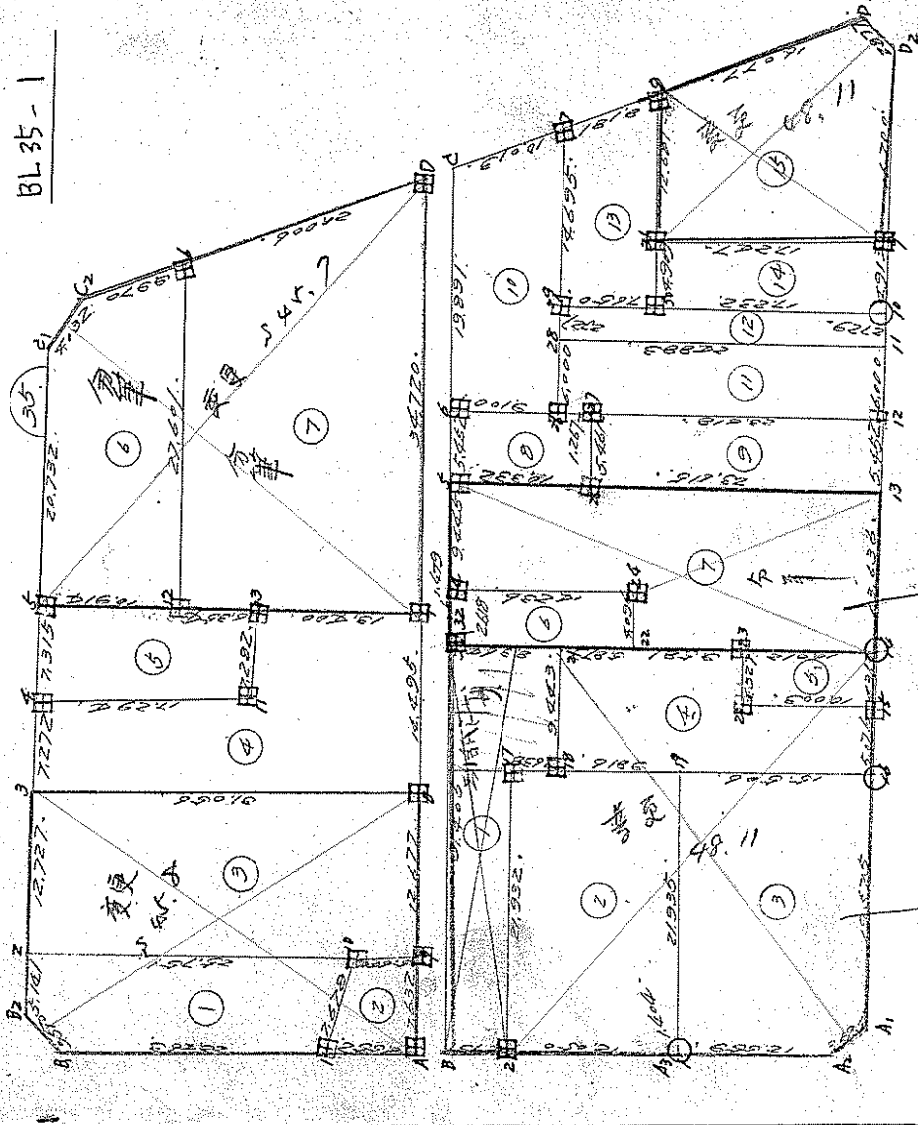
街廓原子一覽表用紙

(NO. 5582)

略

図

m^2
 計算面積 =
 角切面積 =
 換地面積 =



減租面

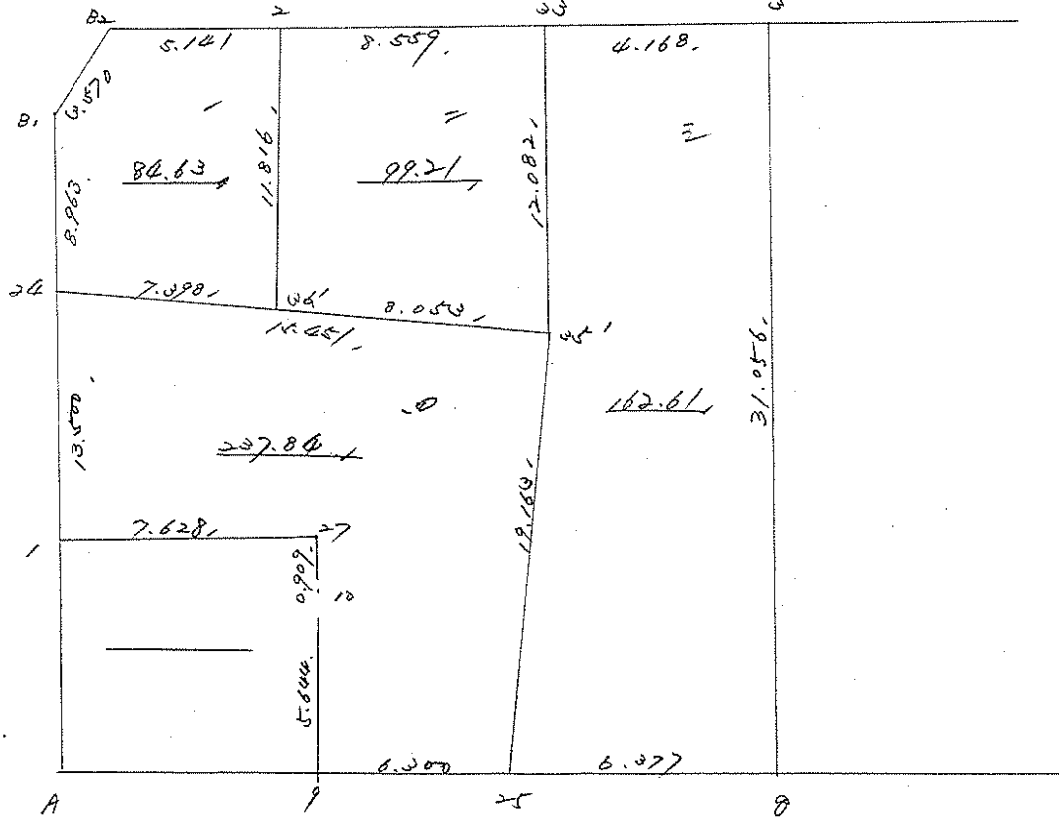
角切面積

不二測量株式会社

街廓原子一覽表用紙 (No. 1111)

略 図

計算面積 =  坪
 角切面積 = 
 換地面積 = 



BL 35-1

BL35-1

換地面積計算用紙
(不正形用)

角頂	夾角	辺長	方位角	緯距		経距		複経距	倍面積		町地名番
				+	-	+	-		+	-	
24											
B1		8.960	256 11 20	8.940			0.596				
A2		6.570	20 23 28	2.712		2.821					
2		5.141	87 26 10	0.720		5.107					
61		11.816	177 24 0		11.800	0.536					
24		7.398	269 26 25		0.051	7.398					
										24.626	

不二測量株式会社

BL35-1

角頂	夾角	辺長	方位角	緯距		経距		複経距	倍面積		町地名番
				+	-	+	-		+	-	
061											二
2		11.816	357.54.0	11.800			0.506				
00		8.559	37.46.10	0.000		8.552					
051		12.082	139.49.20		12.082	0.000					
061		8.053	289.06.25		0.055		8.053				
										99.21	

換地面積計算用紙（不正形用）

不二測量株式会社

BL35-1

角頂	夾角	辺長	方位角	緯距		経距		複経距	倍面積		町地名番
				+	-	+	-		+	-	
25											E
251		19.163	0 32 2	19.162		0.185					
23		12.082	0 59 28	12.082			0.037				
2		4.168	87 46 10	0.162		4.165					
2		31.056	176 12 50		20.998	20.51					
25		6.377	266 14 00		0.018		6.369				
										102.01	

換地面積計算用紙 (不正形用)

不二測量株式会社

BL 35-1

角頂	夾角	辺長	方位角	緯距		経距		複経距	倍面積		町地名番
				+	-	+	-		+	-	
9											20
10		5.644	35° 48' 10"	5.629,		0.414,					
27		0.909	35° 12' 10"	0.907,		0.060,					
1		7.623	28° 57' 47"		0.507,	7.609,					
20		10.500	35° 11' 20"	10.470,		0.297,					
35'		15.451	29° 46' 25"	0.106,		15.451,					
25		19.163	180° 00' 2"		19.162,	0.105,					
9		6.000	26° 10' 40"		0.410,	6.287,					
										207.84	✓

換地面積計算用紙 (不正形用)

不二測量株式会社

JKBL-1 111

換地面積計算用紙(不正形用)

角頂	夾角	辺長	方位角	緯距		経距		複経距	倍面積		町地名番
				+	-	+	-		+	-	
								--			
2		31.256, 36 12 50,		30.928			2.251	--	2.051		13.556
3		72.72, 87 46 10,		2.283		7.266		+	3.166	4.895	
4		17.374, 76 14 50,			17.252	1.122		+	11.552		199.364
5		72.22, 87 34 0,		2.209		7.275		+	19.969	6.164	
6		12.400, 76 21 20,			12.273	2.252		+	28.272		375.460
7		14.495, 266 14 40,			2.949		14.264	+	14.464		13.726
								--			
				21.580	21.580	18.545	18.545	--		7.259	652.106
								--			645.047
								--		1/2	(322.523)
								--			
								--			
								--			
								--			
								--			
								--			
								--			

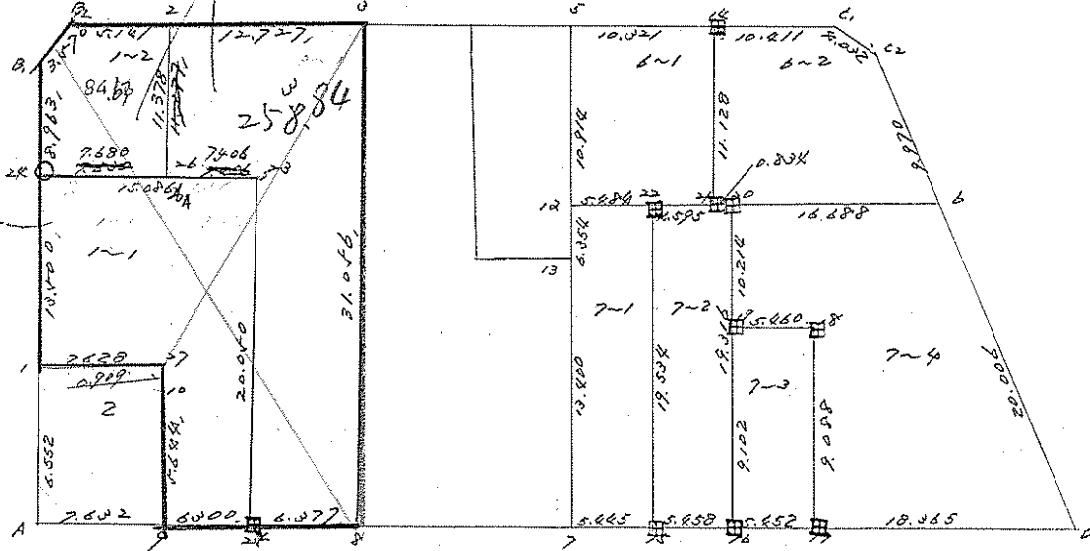
不二測量株式会社

街廓原子一覽表用紙 (No. 04-24-1)

BL 95-1

計算面積 =
 角切面積 =
 換地面積 =

略 図



換地面積計算用紙 (不正形用)

角頂	夾角	辺長	方位角	緯距		經距		複經距	倍面積		町地名番
				+	-	+	-		+	-	
	(2)										
A											
1		6.162	266°16'49"	6.162		0.259					
27		7.628	264°47'47"	0.167		7.609					
10		0.909	122°20'		0.897	0.010					
9		5.148	25°48'10"		4.629	0.813					
A		7.407	265°18'20"		0.156	7.513					
										59.975	
										+	
										49.976	

換地面積計算用紙(不正形用)

角頂	夹角	辺長	方位角	緯距		経距		複経距	倍面積		町地名番
				+	-	+	-		+	-	
(7-1)											
7											
10		14,800	2120	14,020		2,780					
12		8,140	2010	8,081		8,000					
22		4,829	470	4,701		5,520					
14		19,428	2000	19,527	1211						
7		5,440	1130	5,418		5,520					
									197.22		
									7.2		
									107.22		

不二測量株式会社

BL 35-1 17-2

換地面積計算用紙 (不正形用)

角頂	夾角	辺長	方位角	緯距		經距		複經距	倍面積		町地名番
				+	-	+	-		+	-	
	(2-2)										
15											
22		19.448	210° 45'	19.887		12.11					
20		5.829	215° 47' 0"	0.888		5.632					
16		19.216	175° 20' 45"		19.277	12.023					
15		5.888	218° 39' 10"		0.819	5.669					
										125.69	
										125.69	

不二測量株式会社

換地面積計算用紙(不正形用)

角頂	夾角	辺長	方位角	緯距		経距		複経距	面積		町地名番
				+	-	+	-		+	-	
	(3-4)							--			
17								--			
18		9.122	23 29	9.070		0.472		--			
19		15.869	266 47		0.006	15.841		--			
20		10.218	200	10.194		0.242		--			
6		16.424	207 0	0.206		16.607		--			
D		20.006	25 0	19.998	0.002			--			
17		18.480	266 39 10	1.072		18.434		--			
								--			
								--			
								--			
								--			
								--			
								--			
								--			
								--			
								--			
								--			
								--			
								--			
								--			
								--			
								--			
								--			

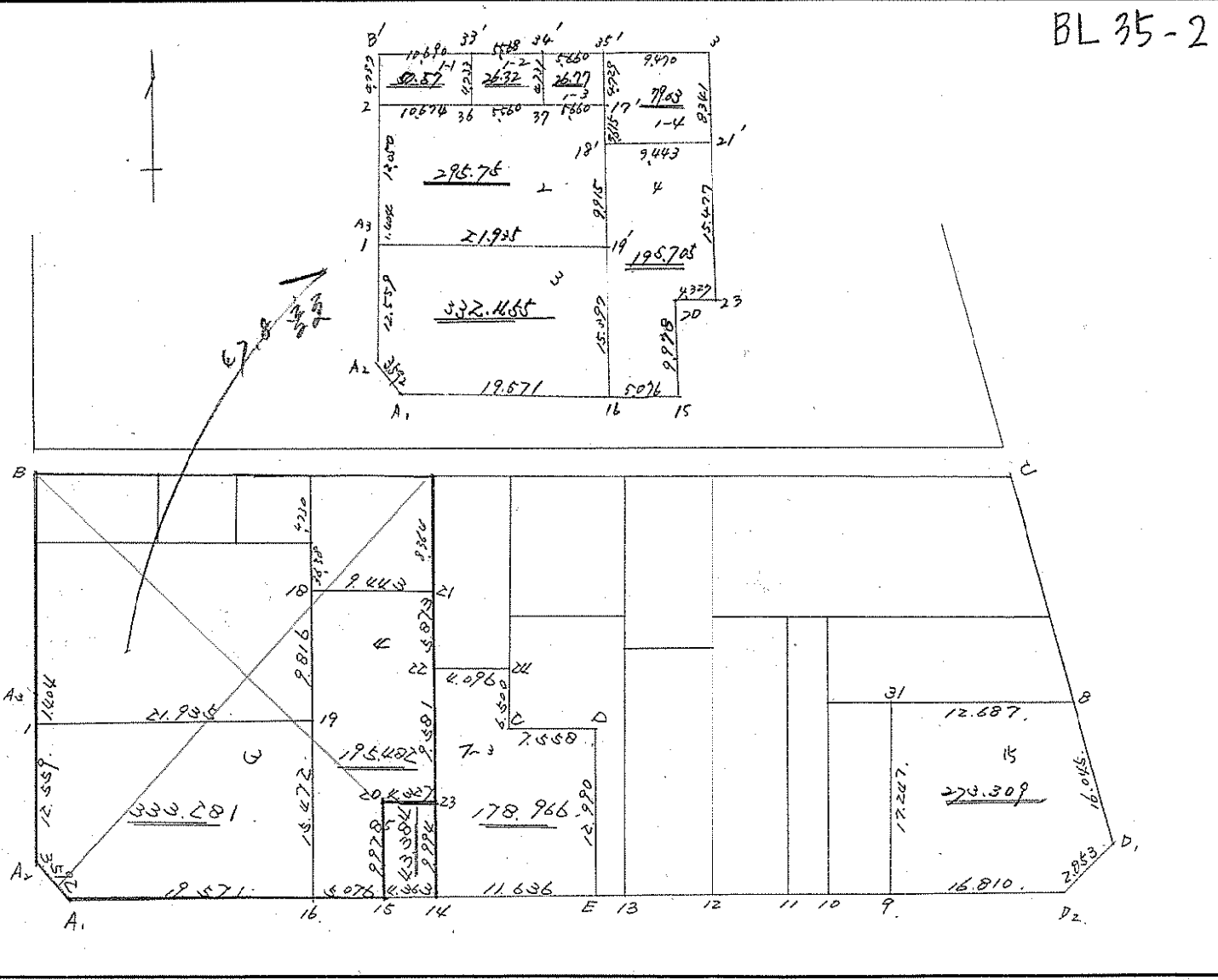
不二測量株式会社

面積 8.84
7
(18.434)

街廓原子一覽表用紙 (No. 05 BL-2)

計算面積 =
 角切面積 =
 換地面積 =

略 圖



不二測量株式会社

面積計算簿

BL 35-2
番号 (No. 1- /)

点	方位角(A)			距離(S)	Cos A	Sin A	(1) S Cos A	(2) S Sin A	X	Y	(3) 複經距	(1) x (3)
2												
B	356	20	40	4.737			+ 4.729	- 0.302			- 0.302	- 1.429
33	76	12	50	10.690			+ 0.706	+ 10.667			+ 10.060	+ 7.104
36	176	32	10	4.732			- 4.724	+ 0.286			+ 21.016	- 99.279
2	266	11	50	10.674			- 0.709	- 10.651			+ 10.651	- 9.551
							5.422	10.962				
点檢点坐標計算												
											Σ	7.104
												108.257
											倍面積	101.153
											面積	50.576

面積計算簿

BL 35-2

番号 (NO. 1-2)

点	方位角(A)	距離(S)	cos A	sin A	(1) S cos A	(2) S sin A	X	Y	(3) 複經距	(1) × (3)
26										
30	356 32 10	4.733			+ 4.724	- 0.286			- 0.286	- 1.351
34	86 12 50	5.568			+ 0.368	+ 5.556			+ 4.984	+ 1.834
37	176 39 20	4.731			- 4.723	+ 0.276			+ 10.816	- 51.083
36	266 11 40	5.560			- 0.369	- 5.548			+ 5.546	- 2.046
					5.092	5.832				
点檢点坐標計算										
									Σ +	1.834
									-	54.480
									倍面積	52.646
									面積	26.323 ³

面積計算簿

BL 35-2

番号 (No. 1-0)

点	方位角(A)			距離(S)	Cos A	Sin A	(1) S Cos A	(2) S Sin A	x	y	(3) 複経距	(1) × (3)
37												
34	356	39	20	4721			+ 4723	- 0276			- 0276	- 1308
35	86	12	50	5660			+ 0374	+ 5648			+ 5096	+ 1905
17	176	37	50	4729			- 4721	+ 0278			+ 11022	- 52034
37	266	11	40	5660			- 0376	- 5648			+ 5660	- 2124
							5097	5926				
点検点坐標計算												
											Σ +	1905
											-	55461
											倍面積	53.556
											面積	26778 ^{m²}

面積計算簿

BL 15-2

番号 (NO. 1-4)

点	方位角(A)	距離(S)	cos A	sin A	(1) S cos A	(2) S sin A	x	y	(3) 複経距	(1) × (3)
18										
17	355 37 20	3.615			+ 3.605	- 0.276			- 0.276	- 0.994
16	356 37 50	4.729			+ 4.721	- 0.278			- 0.830	- 2.918
3	86 12 50	9.470			+ 0.625	+ 9.449			+ 8.341	+ 5.213
2	176 22 30	9.84			- 8.324	+ 0.527			+ 18.317	- 15.2470
18	266 11 36	9.443			- 0.627	- 9.423			+ 9.422	- 5.907
					8.951	9.976				
点検点坐標計算									Σ ↑	5213
									-	163289
									倍面積	158.076
									面積	79038 ^{平方}

面積計算簿

番号 (No. 2) 121

点	方位角(A)	距離(S)	cos A	sin A	(1) S cos A	(2) S sin A	x	y	(3) 複経距	(1) × (3)
1										
A	256 45 50	1.404			+ 1.402	- 0.079			- 0.079	- 0.110
2	256 8 10	12.050			+ 12.028	- 0.812			- 0.970	- 11.662
4	26 11 00	21.894			+ 14.52	+ 21.846			+ 20.060	+ 29.152
18	175 37 20	3.615			- 0.605	+ 0.276			+ 42.186	- 152.080
19	176 11 0	9.915			- 9.890	+ 0.660			+ 42.122	- 426.605
1	266 23 25	21.935			- 10.81	- 21.892			+ 21.891	- 30.209
点検点坐標計算										
									Σ T	29.152
									-	120.666
									倍面積	591.574
									面積	2957.52

14.878 22.782

Σ T 29.152
 - 120.666
 倍面積 591.574
 面積 2957.52

面積計算簿

BL25-2

番号 (No. V) 131

点	方位角(A)	距離(S)	Cos A	Sin A	(1) S Cos A	(2) S Sin A	x	y	(3) 複経距	(1) × (3)
A2										
1	145°52'	12.559	998405	056451	+12.539	-0.709			-0.709	-8.890
19	232°5'	21.925	062960	998017	+1.381	+21.992			+20.474	+28.274
16	110°	15.397	997782	066564	-15.363	+1.025			+43.391	-666.615
A1	94°	19.571	049528	998773	-0.969	-19.547			+24.869	-24.098
A2	104°	2.592	671451	741049	+2.412	-2.662			+2.661	+6.418
点検点坐標計算									Σ	24.692
									倍面積	699.603
									面積	664.911
										222.415

面積計算簿

BL 95-2

番号 (No. 4) 141

点	方位角(A)	距離(S)	cos A	sin A	(1) S cos A	(2) S sin A	x	y	(3) 複經距	(1) × (3)
16										
18	^{21 49} 350 11 0	25.312	997782	066564	+ 25256	- 1685			- 1685	- 42556
21	^{3 37 30} 86 11 36	9443	066390	997794	+ 0627	+ 9422			+ 6052	+ 3794
23	^{3 37 30} 176 52 30	15477	997999	063226	- 15446	+ 9779			+ 16450	- 254133
20	^{3 37 30} 266 57 10	4327	053159	998586	- 0230	- 4321			+ 12111	- 3015
15	^{3 37 30} 176 7 10	9978	997707	067677	- 9955	+ 0675			+ 9465	- 94224
16	³⁷ 267 9 40	5076	049528	998773	- 0257	- 5070			+ 5070	- 1277
					25880	11076				
点檢点坐標計算									Σ	3794
									倍面積	395.205
									面積	591.411
										195.705 ^{m²}

換地面積計算用紙 (不正形用)

角頂	夾角	辺長	方位角	緯距		経距		複経距	倍面積		町地名番
				+	-	+	-		+	-	
22								--			
3		14,237.35	22.30	14,208		0,900		--	0,900		12,727
22		2,618.76	12.50	0,173		2,612		+	0,810	0,140	
4		1,479.86	40.20	0,006		1,476		+	4,900	0,421	
24		14,236,176	22.30		14,208	0,900		+	7,276		103,577
22		14,96,266	22.30		0,259		4,088	+	4,088		10,59
								--			
				14,867	14,467	4,988	4,988	--		0,561	117,223
								--			116,662
								--		1/2	52,301
								--			
								--			
								--			
								--			
								--			
								--			
								--			
								--			

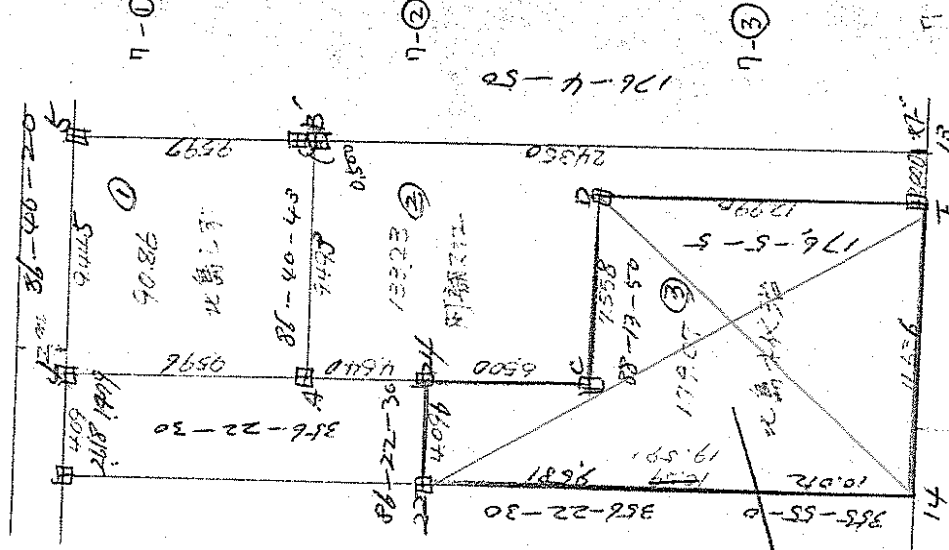
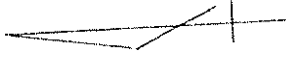
不二測量株式会社

358L ①

北青鎮時沙北島林狀生工名測圖

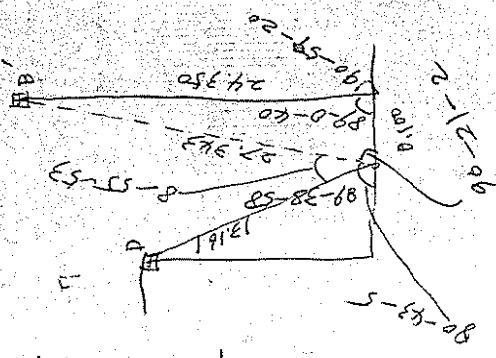
比例尺 1:500

BL 35-2



6 m
267-4-10

11.9.91



BL95-2.

25867-①

面積計算簿

番号 (No. ①)

点	方位角(A)	距離(S)	cos A	sin A	(1) S cos A	(2) S sin A	x	y	(3) 複経距	(1) × (3)
4										
5	86 40 20	9.445			+ 0.548	+ 9.428 ⁸			+ 9.428	+ 5.166
B	176 4 50	9.597			- 9.575	+ 0.556			- 19.512	- 186.827
A	266 40 40	9.495			- 0.550	- 9.477			+ 10.691	- 5.880
4	86 22 30	9.596			+ 9.577	- 0.607			+ 0.607	+ 5.812
点検点坐標計算									Σ	10.979
										192.707
									倍面積	181.728
									面積	90.864 ^{m²}

10.125 10.084

Σ
10.979
192.707
倍面積 181.728
面積 90.864^{m²}

BL75-2
3582 7-②

面積計算簿

番号 (No. 3)

点	方位角(A)	距離(S)	cos A	sin A	(1) S cos A	(2) S sin A	X	Y	(3) 複経距	(1) × (3)
A										
B'	86 40 43	9.493	0.57987	99.8319	+ 0.550	+ 9.477			+ 9.477	+ 5.212
D	176 4 50	24.350	99.7661	0.68354	- 24.293	+ 1.664	3774.128	68990.170	+ 20.618	- 500.873
E	267 4 10	2.000			- 0.102	- 1.997	3774.230		+ 20.285	- 2.069
D	358 5 5	12.990	99.7666	0.68282	+ 12.960	- 0.8896			+ 17.402	+ 225.529
D	266 2 20	12.985	99.7631	0.68789	+ 12.954	- 0.893				
C	268 12 50	7.550	0.30878	99.9523	- 0.233	- 7.554			+ 8.962	- 2.088
A	266 22 00	11.140			+ 11.118	- 0.704			+ 0.704	+ 7.827
点検点坐標計算									Σ	238.568
										505.030
									倍面積	266.462
									面積	133.231

3584 7-3

角頂	夾角	邊長	方位角	緯距		經距		複經距	倍面積		町地名番
				+	-	+	-		+	-	
14								---			E (三)
23		9.994	355-55-00	9.969	0.712	-0.712		7.097			
22		9.581	356-22-30	9.562	0.606	-2.030		19.410			
24		4.096	86-22-30	0.259	4.088	-1.452		0.376			
C		6.500	176-22-30	6.487	0.411	-5.951		38.604			
D		7.558	88-13-50	0.233	7.554	13.916		3.242			
E		12.990	176-05-05	12.960	0.887	22.357		289.746			
14		11.636	267-09-40	0.576	11.622	11.622		6.694			

									357.933		
									178.966		

換地面積計算用紙 (不正形用)

不二測量株式会社

換地面積計算用紙(不正形用)

角頂	夾角	辺長	方位角	緯距		經距		複經距	倍面積		町地名番
				+	-	+	-		+	-	
25								--			
5		10.332, 556	40	10300		0.706	0.706			7.277	
6		5.452, 86	40	20	0.206	5.452		+	4.031	1.274	
26		9.100, 176	2	10		9.078	2.609		+	10.103	91.715
27		1.267, 176	1	21		1.261	0.222		+	10.820	13.676
25		5.661, 267	2	20		0.282	5.656		+	5.656	1.538
								--			
				10.459	10.459	6.160	6.160			1.276	114206
											112,732
										1/2	66,666

⑧, ⑨ 合算

不二測量株式会社

JKBL-2 1/2

換地面積計算用紙(不正形用)

角頂	夾角	辺長	方位角	緯距		經距		複經距	倍面積		町地名番	
				+	-	+	-		+	-		
10												
25		23.51	34 45 0	23.560		1.614		1.614		38.026		
27		5.46	267 2 20	0.272		5.458		+	2.226	0.628		
12		23.51	176 6 10		23.563	1.614		+	9.285	218.782		
12		5.46	267 4 10		0.279	5.445		+	5.605	1.419		
				23.782	23.782	7.056	7.056			0.628	258.327	
											257.677	
											1/2 128.950	

不二測量株式会社

35BL-2 1121

換地面積計算用紙(不正形用)

角頂	夾角	辺長	方位角	緯距		経距		複経距	倍面積		町地名番	
				+	-	+	-		+	-		
26								--				
6		9,100,356	210.1	9,078		2,629		0,609		5,719		
C		19,891,86	40.20	1,155		19,250		+ 18,400	21,475			
7		10,013,55	25.0		9,105	4,166		+ 42,624		398,092		
26		27,422	267	14.20		1,088		+ 23,595		25,390		
								--				
					10,233	10,233	24,024	24,024		21,190	420,192	
								--				
								--			398,709	
								--		5	199,354	
								--				
								--				
								--				
								--				
								--				
								--				
								--				
								--				
								--				

不二測量株式会社

換地面積計算用紙(不正形用)

角頂	夾角	辺長	方位角	緯距		経距		複経距	倍面積		町地名番
				+	-	+	-		+	-	
12								--			
27		23.67, 352 6 10		23.543		1.605		1.605		102, 219	
26		12.67, 352 1 01		12.64		2.228		2.228		4, 169	
28		6.00, 87 14 20		0.289		5.993		+	2.607	0.253	
11		24.28, 176 6 01			24.225	1.973		+	102.93		255, 521
12		6.00, 267 13 20			0.291		5.993	+	5.993		1, 244
								--			
				25.116	25.416	2.626	2.626	--		0.253	299, 256
								--			299, 523
								--		1/2	149, 251
								--			
								--			
								--			
								--			
								--			
								--			
								--			
								--			

不二測量株式会社

J5BL-2 112

換地面積計算用紙(不正形用)

角頂	夾角	辺長	方位角	緯距		経距		複経距	倍面積		町地名番
				+	-	+	-		+	-	
11								--			
28		24,280,358 6 0	24,285			1,573		1,573		42,029	
29		2,727,87 14 20	2,731			2,214		2,214		2,027	
10		24,282,176 5 104			24,236	1,495		+	3,257		23,268
11		2,729,257 13 201			2,722		2,726	+	2,726		2,960
								--			
				24,236	24,256	4,419	4,419	--			125,710
								--		1/10	67,070
								--			
								--			
								--			
								--			
								--			
								--			
								--			
								--			
								--			
								--			
								--			

不二測量株式会社

JKBL-2 1421

換地面積計算用紙(不正形用)

角頂	夾角	辺長	方位角	緯距		經距		複經距	倍面積		町地名番
				+	-	+	-		+	-	
30								--			
29		2650.356	540	2650		2651		--	2651		3,976
2		14085.27	1420	0.28		14178		+	13636	9.654	
8		8121.14	1930		2634	3.45		+	31209		235,878
31		12087.267	301		0.653		12670	+	22474		14,676
30		4908.267	301		0.653		4902	+	4902		1240
								--			
				2940	2340	2083	1808	--		9.654	255,765
								--			246,111
								--		1/2	123,055
								--			
								--			
								--			
								--			
								--			
								--			
								--			
								--			

不二測量株式会社

35BL-2

141

換地面積計算用紙(不正形用)

角頂	夾角	辺長	方位角	緯距		経距		複経距	倍面積		町地名番
				+	-	+	-		+	-	
10											
30		17302.556 5 40		17221		1174		1174		20.183	
31		4,909.87 3 0		4,905		4,902		+	2.544	0.646	
9		17247.174 4 0		17207		1179		+	8.435		118.592
10		4,913.267 13 20				4,907		+	4,907		1.168
				17415	17415	6081	6081			0.646	169.933
											169.287
										1/2	24.643

不二測量株式会社

3.5~2.86 115

角頂	夾角	辺長	方位角	緯距		經距		複經距	面積		町地名番
				+	-	+	-		+	-	
											十五
9											
B1		17.247	356 4 50	17 207			1.179				
D		12.687	87 3 0	0.650		12.470					
D1		16.045	155 19 30		14.580	6.698					
D2		2.253	209 19 00		2.488		1.397				
9		16.810	267 17 51		0.792		16.792				
										273.009	

換地面積計算用紙 (不正形用) 不二測量株式会社