

10-1-1

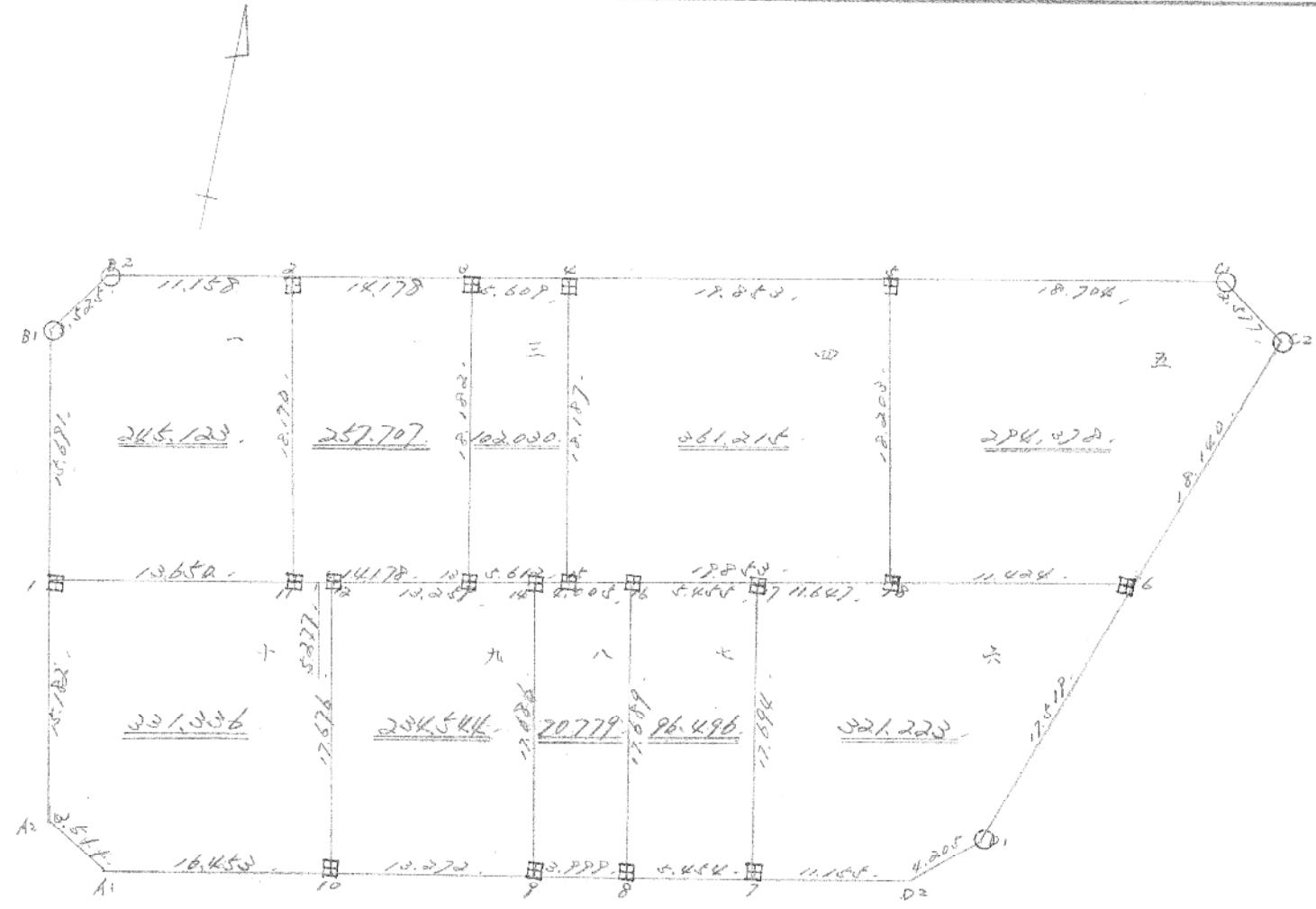
街廓原子一覽表用紙 (No. 0706)

都

計算面積 = 2314.832
 換算面積 = 2314.831
 換地面積 = 0.001

略

略



街角点座標及街区面積計算簿

街区番号 (No. 37B6)

点	方向角(A)			距離(S)	Cos A		sin A		X	Y	(3) 複緯距	(4) 複經距	(1) × (4)	(2) × (3)
					(1) SCos A	(2) Ssin A								
A1									3879.340	6958.890				
A2	296	3	15	3,511	+ 1,542	- 3,154			3877.798	69589.044				
B1	341	8	58	30,873	+ 29,217	- 9,975			3848,581	69599,019				
B2	26	37	50	3,525	+ 3,151	+ 1,580			3845,430	69597,439				
C1	71	26	54	69,502	+ 22,113	+ 65,891			3823,317	69531,548				
C2	130	19	35	2,577	- 1,668	+ 1,965			3824,985	69529,583				
D1	189	31	8	35,659	- 35,168	- 5,897			3860,153	69535,480				
D2	219	20	42	4,205	- 3,252	- 2,668			3863,405	69538,146				
A1	251	22	35	50,333	- 15,935	- 47,744			3879,340	69588,890				
点検点座標計算											Σ			
											倍面積			
											面積			2314.832

不二測量株式会社

37B6

換地面積計算用紙(不正形用)

角頂	夾角	辺長	方位角	緯距		経距		複経距	倍面積		町地名番
				+	-	+	-		+	-	
/	(-)										
B1		15.691	341-2-58	14.849			5.070				
B2		3.525	26-37-50	3.151		1.530					
2		11.152	71-26-54	3.550		10.572					
//		12.170	161-12-54		17.202	5.251					
/		13.650	251-25-32		4.342		12.939			245.123	
				21.550	21.550	12.009	12.009				

不二測量株式会社

37B6

換地面積計算用紙 (不正形用)

角頂	夾角	辺長	方位角	緯距		経距		複経距	倍面積		町地名番
				+	-	+	-		+	-	
11	(=)										
2		18170.35-10-12		17202			5851				
3		14178.71-26-54		4572		13442					
4		18172.16-13-6			17214	5854					
11		14178.25-29-45			4500		13445			257,707	
				21714	21714	19296	19296				

不二測量株式会社

51

37B6

換地面積計算用紙(不正形用)

角頂	夾角	辺長	方位角	緯距		経距		複経距	倍面積		町地名番
				+	-	+	-		+	-	
7	(大)										
17		17694	341-5-27	16739			5734				
18		11647	71-29-45	3697		11844					
6		11424	71-30-0	3625		10234					
D1		17519	129-31-8		17278		2297				
D2		4205	219-20-42		3252		2666				
7		11155	251-22-35		3531		10581			321,223	
				24061	24061	21878	21878				

不二測量株式会社

六

37B△

換地面積計算用紙 (不正形用)

角頂	夾角	辺長	方位角	緯距		経距		複経距	倍面積		町地名番
				+	-	+	-		+	-	
8	(7)										
16		17689.341-5-19		16734				5733			
17		5455.71-29-45		1731				5173			
7		17694.161-5-27			16739			5734			
8		5454.251-32-35			1726			5174			96,496
				18465	18465	10907	10907				

不二測量株式会社

七

37B0

換地面積計算用紙 (不正形用)

角頂	夾角	辺長	方位角	緯距		経距		複経距	倍面積		町地名番
				+	-	+	-		+	-	
9	(12)										
14		17626	341-4-5	16729			5730				
16		4005	71-29-45	1271		3798					
8		17609	161-5-19		16734	5730					
9		3999	251-32-35		1266		3780			70.779	
				18.000	18.000	9.531	9.531				

不二測量株式会社

37BL

換地面積計算用紙(不正形用)

角頂	夾角	辺長	方位角	緯距		経距		復経距	倍面積		町地名番
				+	-	+	-		+	-	
10	(76)										
12		17676	341-6-32	16724			5723				
14		13259	71-29-45	4208		12574					
9		17686	161-4-5		16729	5738					
10		13272	251-22-35		4203		12589			234,544	
				20922	20922	18912	18912				

九

不二測量株式会社

換地面積計算用紙(不正形用)

角頂	夾角	辺長	方位角	緯距		経距		複経距	倍面積		町地名番
				+	-	+	-		+	-	
A1	(+)							--			
A2		3,511	296-3-15	1,542			3,154	--			
1		15,122	341-8-58	14,368			4,905	--			
11		13,650	71-25-32	4,342		12,939		--			
12		5,277	71-29-45	1,675		5,004		--			
10		17,676	161-6-32		16,724	5,723		--			
A1		16,453	251-32-35		5,209		15,607	--		20,336	
				21,930	21,930	23,666	23,666	--			

不二測量株式会社

+