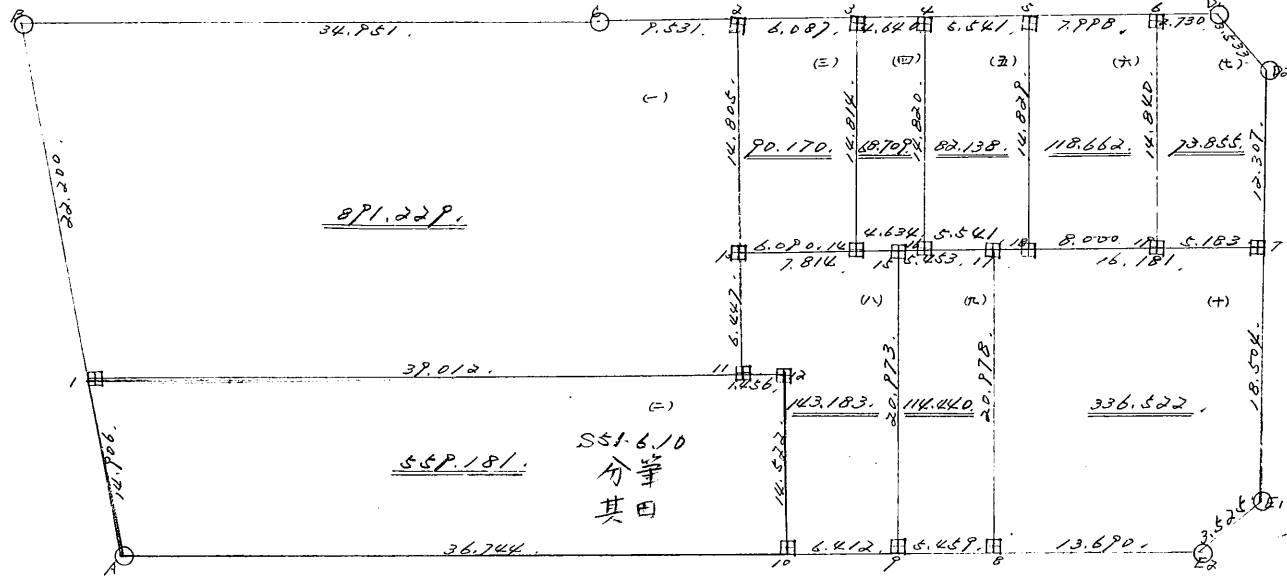


街 廓 原 子 一 覽 表 用 紙 (NO. 4182)

略

図

計算面積 = 124.24
 構内面積 = 124.24
 換地面積 = 124.24



街角点座標及街区面積計算簿

街区番号 (No. 41BL)

点	方向角(A)			距離(S)	cos A	sin A	X	Y	(3) 複緯距	(4) 複経距	(1) × (4)	(2) × (3)
					(1) S cos A	(2) S sin A						
A							3902.920	69655.287				
B	326	54	00	27.106	31.088	20.259	3871.832	69675.546				
C	71	33	0	34.951	11.061	33.155	3860.771	69642.391				
D1	71	4	30	36.527	11.846	34.552	3848.925	69607.809				
D2	117	2	10	3.533	1.606	3.147	3850.531	69604.692				
E1	161	9	30	30.811	29.160	9.951	3879.691	69594.741				
E2	206	18	10	3.525	3.160	1.562	3882.851	69596.303				
A	251	12	00	62.305	29.069	58.984	3902.920	69655.287				
点検点座標計算										Σ		
										倍面積		
										面積	2478	106

不二測量株式会社

4126

町地名番

角頂	夾角	辺長	方位角	緯距		經距		複經距	倍面積	
				+	-	+	-		+	-
	(←)									
1										
B		23.270	326.54.30	18.600			12.121			
C		34.751	71.33.01	11.061		33.155				
2		7.531	71.4.30	3.091		9.016				
13		14.805	161.8.10		14.010	4.787				
11		6.447	161.15.10		6.105	2.974				
1		37.012	251.6.0		12.637	36.909				
										291.229

換地面積計算用紙 (不正形用)

不二測量株式会社

2478.029

町地名番

角頂	夾角	辺長	方位角	緯距		経距		複経距	倍面積	
				+	-	+	-		+	-
	(E)									
A										
1		14,806	326	34	30	12,427		2,137		
11		39,012	21	6	0	12,637		36,909		
12		1,856	171	4	11	0,472		1,377		
10		14,522	161	22	30		13,261	4,132		
A		36,744	251	12	30		11,236	34,726		
						25,577	25,577	42,924	42,924	559,121

換地面積計算用紙(不正形用)

不二測量株式会社

町地名番

角頂	夾角	邊長	方位角	緯距		經距		複經距	倍面積	
				+	-	+	-		+	-
	(E)									
10										
2		14205.341 8	10°	14.010			4.787			
3		6087.714	30°	1.974		5.769				
14		14214.617	20°		14.017	4.783				
13		6090.251 9	30°		1.967		5.764			
				15.924		10.851				90.170

換地面積計算用紙 (不正形用)

不二測量株式会社

町地名番

五

角頂	夾角	邊長	方位角	緯距		經距		複經距	倍面積	
				+	-	+	-		+	-
	(2)									
16										
4		14.220	341	40	14.025		4.790			
5		5.551	71	4	1.792		5.281			
18		14.229	161	30		14.233	4.794			
16		5.551	251	9		1.799	5.285			
					15.222		10.005			22.138

換地面積計算用紙 (不正形用)

不二測量株式会社

町地名番

角頂	夾角	邊長	方位角	緯距		經距		複經距	面積	
				+	-	+	-		+	-
	120									
18										
5		14.229	341 8 30	14.233			4.798			
6		7.998	71 4 30	2.594		7.566				
19		14.840	161 8 10		14.213	4.798				
18		2.000	251 9 30		2.584		7.571			
				16.627		12.264				112.660

換地面積計算用紙(不正形用)

不二測量株式会社

町地名番

角頂	夾角	辺長	方位角	緯距		經距		複經距	倍面積	
				+	-	+	-		+	-
	(4)									
19										
6		14,810.341	10°	14,810			4,798			
01		2,730.714	30°	2,285		2,582				
02		3,533.117	10°		1,606	3,147				
7		12,307.161	30°		11,648	6,974				
19		5,183.251	30°		1,674	4,905				
				14,928		9,703				70,255

7

換地面積計算用紙 (不正形用)

不二測量株式会社

町地名番

角頂	夾角	辺長	方位角	緯距		経距		複経距	倍面積	
				+	-	+	-		+	-
	60									
10										
10		14522	341 22 30	13761		4438				
11		1456	257 4 11		2422	1427				
10		6447	341 15 10	4105		2072				
15		7814	71 9 30	2584		7396				
9		20973	161 11 40		19853	4761				
10		6410	257 12 30		2065	4970				
				22090		14157				143.123

換地面積計算用紙 (不正形用)

不二測量株式会社

換地面積計算用紙 (不正形用)

角頂	夾角	辺長	方位角	緯距		経距		複経距	倍面積		町地名番
				+	-	+	-		+	-	
	(12)										
1											
2		270.828	341.1140	19.253			6.761				
3		54.533	71.930	1.761		5.161					
4		270.928	161.1040		19.256	6.762					
5		54.539	121.930		1.762		5.162				
				21.616		11.789				118.440	

不二測量株式会社

41BL

換地面積計算用紙(不正形用)

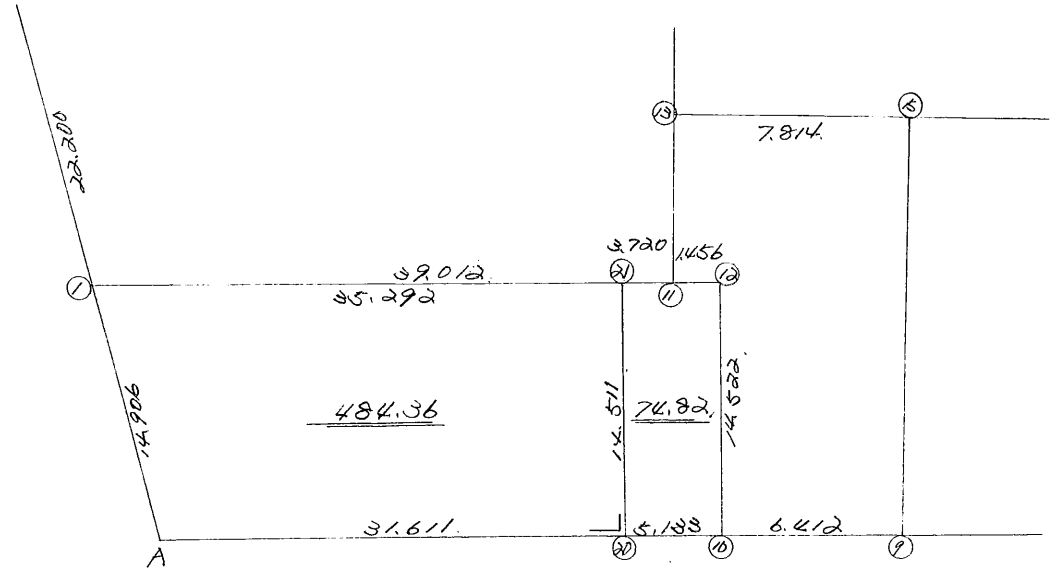
角頂	夾角	辺長	方位角	緯距		經距		複經距	倍面積		町地名番
				+	-	+	-		+	-	
	(+)										
B											
7		20.972	361 10 40	19.256			5.762				
7		16.181	71 9 30	15.225		15.225					
E1		18.594	161 9 30		12.572	15.977					
E2		3.525	206 18 10		3.160		1.562				
B		13.690	251 12 30		4.410		12.860				
				25.222		21.290				3326.5022	

不二測量株式会社

+

略 圖

計算面積 = m²
 角切面積 =
 換地面積 =



換地面積計算用紙 (不正形用)

角頂	夾角	辺長	方位角	緯距		経距		複経距	倍面積		町地名番
				+	-	+	-		+	-	
(A)											
(1)		14.906	326-54-30	12.488	0	-8.138	0	-8.138	-101.6273		
(21])		35.292	71- 6- 0	11.432	0	33.389	0	17.113	195.6358		
(20)		14.511	161-12-30	-13.738	0	4.674	0	55.176	-758.0078		
(A)		31.611	251-12-30	-10.183	1	-29.926	1	29.925	-304.6963		
								BAIMENSEKI	-968.6956		
								MENSEKI	484.34		
									+ 0.02		
									484.36		
(20)											
(21)		14.511	341-12-30	13.738	0	-4.674	0	-4.674	-64.2114		
(11)		3.720	71- 6- 0	1.205	0	3.519	0	-5.829	-7.0239		
(12)		1.456	71- 4-11	0.472	0	1.377	0	-0.933	-0.4403		
(10)		14.522	161-22-30	-13.761	-1	4.638	-1	5.081	-69.9247		
(20)		5.133	251-12-30	-1.653	0	-4.859	0	4.859	-8.0319		
								BAIMENSEKI	-149.6322		
								MENSEKI	74.81		
									+ 0.01		
									74.82		

不二測量株式会社