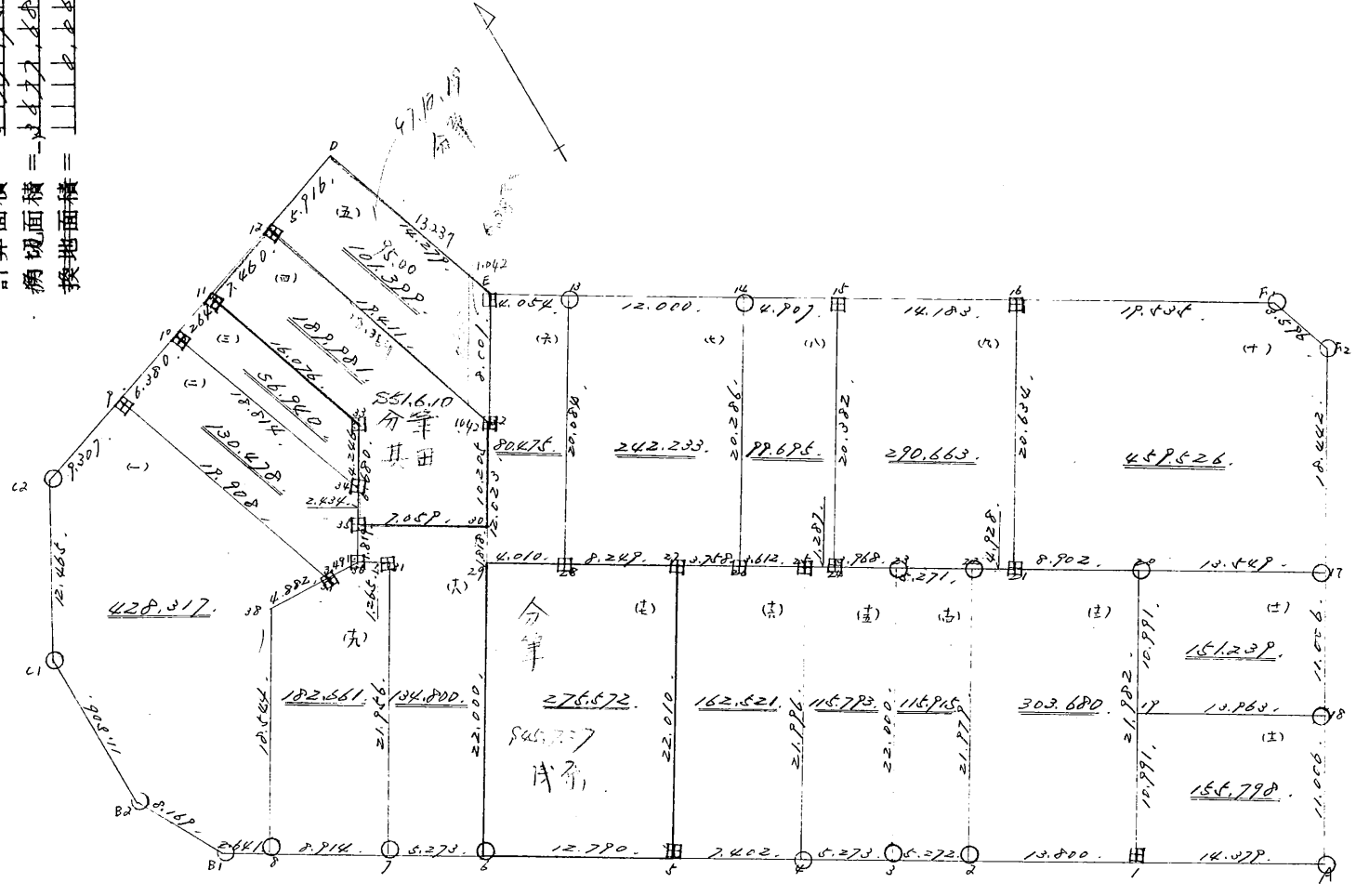


街 廓 原 子 一 覽 表 用 紙 (NO. 4482)

略 圖

解

計算面積 = 111.11
 掘地面積 = 111.11
 換地面積 = 111.11



街角点座標及街区面積計算簿

街区番号 (No. 44BL)

点	方向角(A)			距離(S)	cos A	sin A	x	y	(3) 複緯距	(4) 複經距	(1) × (4)	(2) × (3)
					(1) S cos A	(2) S sin A						
A							40.00586	69.554452				
B1	302	57	5	75.744	41.199	63.559	3929.387	69612.011				
B2	329	30	22	8.169	7.039	4.145	3922.342	69622.156				
C1	355	57	59	11.806	11.775	0.251	3970.579	69623.007				
C2	33	13	47	12.465	10.427	6.201	3960.146	69616.176				
D	71	24	41	32.027	10.305	30.641	3949.241	69525.505				
E	161	10	9	14.279	13.575	4.609	3963.356	69522.926				
F1	121	57	21	54.679	22.853	46.384	3922.309	69524.152				
F2	167	33	9	3.596	3.511	0.775	3995.220	69522.767				
A	210	55	6	40.454	34.766	20.625	40.00586	69.554452				
点檢点座標計算										Σ		
										倍面積		
										面積		2677.262

不二測量株式会社

44BL

町地名番

面積

倍

復 經 距

經 距

緯 距

方位角

辺 長

夾 角

角 頂

角頂	夾角	辺長	方位角	緯距		經距		復經距	面積	
				+	-	+	-		+	-
B1										
B2		2,169.309 30 28	7,039				4,145			
C1		11,206.355 57 59	11,225				0,857			
C2		12,465.53 03 47	10,427				5,201			
D		9,907.71 24 41	2,957				2,222			
E		19,202.161 2 4					12,227			
F		4,222.222 45 57	0,744				4,225			
G		12,544.272 57 55					15,561			
H1		2,541.302 57 5	1,806				2,216			4,22,317

換地面積計算用紙 (不正形用)

不二測量株式会社

9677.586

換地面積計算用紙 (不正形用)

角頂	夾角	辺長	方位角	緯距		経距		複経距	倍面積		町地名番
				+	-	+	-		+	-	
37											
9		19.908	224	12227			6470				
10		6.220	212	202K			5027				
34		12.214	512	5K		12791	6121				
35		2.40K	211	1529		2021	1223				
36		12.19	212	4901		1529	0.725				
37		13.421	228	551	0.540		4449			1.30472	
				21801		12128					

不二測量株式会社

44BL

換地面積計算用紙 (不正形用)

角頂	夾角	辺長	方位角	緯距		經距		複經距	倍面積		町地名番
				+	-	+	-		+	-	
JK											
10		128JK	JKLO JK	17291		5121					
11		JKJK 2JK KL	JKL	1080		4894					
JK		1607JK	JKLO JK		15222	5230					
JK		JKJK 2JK 15JK			4629	2203				56,940-	
				18201		2454					

不二測量株式会社

44BL

10

換地面積計算用紙 (不正形用)

角頂	夾角	辺長	方位角	緯距		経距		複経距	倍面積		町地名番
				+	-	+	-		+	-	
35											
33		5.880	31 15 29	5.710		3.466					
11		16.076	341 0 54	15.202			5.230				
12		7.460	71 24 41	2.378		7.071					
32		19.411	161 53 34		1.210	5.233					
30		10.205	211 57 54		2.457		5.803				
35		7.059	302 44 40	6.378			5.707			1.29.281	
				27.108		15.570					

不二測量株式会社

換地面積計算用紙 (不正形用)

角頂	夾角	邊長	方位角	緯距		經距		複經距	倍面積		町地名番
				+	-	+	-		+	-	
32								---			
12		19.41134150	34	12.410		4.632		---			
D		581671	24	41	12.208		5.607	---			
E		14279161	10	9		18.545	4.609	---			
32		8.0121181	2			5.321	4.123	---		10.1329	
				20.336		10.216		---			

不二測量株式会社

44BL

六

角頂	夾角	辺長	方位角	緯距		経距		複経距	倍面積		町地名番
				+	-	+	-		+	-	
29								--			
32		10223.315754		10200		4555		--			
E		8001.31518		6221		4123		--			
13		4054.1215821			2147	3439		--			
28		2028.2115457			17018		10418	--			
29		8101.302502		2174			30269	--		50.475	
								--			
				19195		13287		--			
								--			
								--			
								--			
								--			
								--			
								--			
								--			
								--			
								--			
								--			
								--			

換地面積計算用紙 (不正形用)

不二測量株式会社

換地面積計算用紙(不正形用)

角頂	夾角	辺長	方位角	緯距		経距		複経距	倍面積		町地名番
				+	-	+	-		+	-	
25											
13		22.281	21.54	57	17.468		10.618				
14		12.020	12.158	21		6.354	10.180				
26		20.276	21.54	16		17.021	10.721				
27		18.758	20.30	33	20.87		3.151				
28		22.879	20.253	47	4.420		4.926			2742.203	
					23.525		20.298				

不二測量株式会社

換地面積計算用紙 (不正形用)

角頂	夾角	辺長	方位角	緯距		経距		複経距	倍面積		町地名番
				+	-	+	-		+	-	
28											
14		20.27613	54.16	17.221		10.721					
15		4.90721	52.21		2.192	4.163					
24		20.27613	55.43		17.227		10.779				
25		1.287303	2.53	1.702			1.079				
26		3.612303	6.12	1.973			3.026				99.595
				1.9876		14.234					

不二測量株式会社

換地面積計算用紙(不正形用)

角頂	夾角	辺長	方位角	緯距		経距		複経距	倍面積		町地名番
				+	-	+	-		+	-	
24											
15		22.428	31.55	43	17.278		10.228				
16		14.228	12.158	21		7.570	10.228				
21		22.508	21.158	43		17.508	10.228				
22		4.228	22.55	43	2.578		4.127				
23		5.271	30.3	10.17	2.288		4.412				
24		13.228	32.57	40	2.153		13.034			270.664	
					25.019		22.270				

不二測量株式会社

2462

換地面積計算用紙 (不正形用)

角頂	夾角	辺長	方位角	緯距		経距		複経距	倍面積		町地名番
				+	-	+	-		+	-	
21								--			
16		20.434	91°57'40"	17.503		10.800		--			
F1		19.535	121°57'21"		10.344	12.571		--			
F2		19.596	167°00'00"		19.511	0.775		--			
17		18.442	210°45'00"		15.250	9.429		--			
20		19.549	102°43'54"	2.059		11.976		--			
21		8.902	102°57'00"	4.840		7.469		--		459.5526	
								--			
				27.705		27.974		--			
								--			
								--			
								--			
								--			
								--			
								--			
								--			
								--			
								--			
								--			

不二測量株式会社

4406

士

角頂	夾角	辺長	方位角	緯距		経距		複経距	倍面積		町地名番
				+	-	+	-		+	-	
19											
20		10,291.02	54°57'	9,027		5,972					
17		13,589.02	50°54'		7,059	11,076					
18		11,006.21	45°6'		9,458	5,828					
19		13,263.30	55°09'	7,590		11,720				151,209	
				18,217		1,208					

換地面積計算用紙 (不正形用)

不二測量株式会社

4426

町地名番

1

換地面積計算用紙 (不正形用)

不二測量株式会社

角頂	夾角	辺長	方位角	緯距		經距		複經距	倍面積	
				+	-	+	-		+	-
1										
19		10.891.32	S45°57'	9.626		5.970				
18		13.850.22	S55°09'		7.590	11.720				
A		11.005.210	S5°6'		9.638		5.621			
1		14.578.202	S57°57'	7.822		12.065				155.7.98

17.000

17.890

4486

十三

角頂	夾角	辺長	方位角	緯距		經距		複經距	倍面積		町地名番
				+	-	+	-		+	-	
2								--			
22		21,979	21	18467		11919		--			
21		4920	22 50		2620	4157		--			
20		2,902	22 57 45		4213	2469		--			
1		21,922	22 58 57		12453	11745		--			
2		12,200	22 57 55	2,507		11,580		--		1,220,680	
								--			
				25,976		23,525		--			
								--			
								--			
								--			
								--			
								--			
								--			
								--			
								--			
								--			
								--			
								--			
								--			
								--			
								--			
								--			
								--			
								--			

換地面積計算用紙 (不正形用)

不二測量株式会社

4426

11

十四

換地面積計算用紙 (不正形用)

角頂	夾角	辺長	方位角	緯距		経距		複経距	倍面積		町地名番
				+	-	+	-		+	-	
3								--			
26		23.100	50 39	28 24		11.921		--			
22		52.71	23 10 17		28 24	44.2		--			
2		21.279	22 50 21		28 24	11.919		--			
3		52.22	30 57 5	28 24		44.2		--		115.915	
								--			
				21.251		14.243		--			
								--			
								--			
								--			
								--			
								--			
								--			
								--			
								--			
								--			
								--			
								--			
								--			
								--			

不二測量株式会社

町地名番
十五

角頂	夾角	辺長	方位角	緯距		経距		複経距	倍面積	
				+	-	+	-		+	-
4										
25		21.996	53 17	2.471		1.944				
24		12.7	53		4.702	1.079				
23		17.928	51 40		2.153	1.844				
3		22.000	50 29		1.784	1.921				
4		5.273	57 55	2.228		4.625				115.793
				21.439		15.405				

換地面積計算用紙 (不正形用)

不二測量株式会社

角頂	夾角	辺長	方位角	緯距		経距		複経距	倍面積		町地名番
				+	-	+	-		+	-	
5											
27		22010.32	58°15'	12865		11878					
26		5758.22	2°30'		2047	5157					
24		5812.12	5°18'		1973	5026					
4		22996.22	5°17'		12471	11984					
5		7402.30	57°5'	4026		6211				162.5521	
				22871		18155					

換地面積計算用紙(不正形用)

不二測量株式会社

4432



十七

換地
面積
計算
用紙
(不正形用)

角頂	夾角	辺長	方位角	緯距		經距		複經距	倍面積		町地名番
				+	-	+	-		+	-	
6											
29		22.000	21 27	2.62		12.416					
28		40.10	22 50 2		2.17	2.369					
27		22.89	22 50 47		4.820	4.26					
5		22.010	22 58 15		1.865		1.920				
6		12.790	22 57 5	4.957			10.700			225.572	
				25.19		22.71					

不二測量株式会社

換地面積計算用紙(不正形用)

角頂	夾角	辺長	方位角	緯距		経距		復経距	倍面積		町地名番
				+	-	+	-		+	-	
7											
21		21,856	32 55 54	12,400		11,936					
26		12,255	303 25 35	0,697		1,056					
25		12,179	32 49 0	1,539		0,986					
20		7,059	122 44 40		3,818	5,907					
29		12,122	211 57 54		1,542	0,782					
6		22,000	214 21 27		1,812	12,416					
7		5,273	322 57 5	2,200		4,425				134,210	
				2,652		1,259					

不二測量株式会社

換地面積計算用紙 (不正形用)

角頂	夾角	辺長	方位角		緯距		經距		複經距	倍面積		町地名番
			+	-	+	-	+	-				
1												
2		18.544.02	57	5	15.561		10.028					
3		4.222.92	45	57		0.722	4.225					
4		13.491.22	54	54		0.510	13.449					
5		1.265.12	25	25		0.097	1.256					
6		21.256.21	25	54		12.422	11.926					
7		2.914.30	25	5	4.222		7.820				18.561	
					20.409		1.946					

不二測量株式会社

街廓原子一覽表用紙 (No. 44B/L)

略

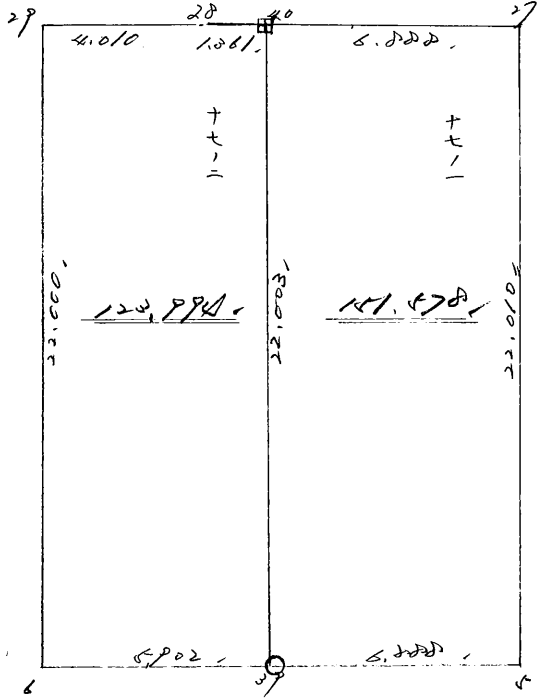


坪

計算面積

角切面積

換地面積



換地面積計算用紙 (不正形用)

角頂	夾角	辺長	方位角	緯距		経距		複経距	倍面積		町地名番
				+	-	+	-		+	-	
								--			
	77°							--			
∠								--			
∠		22.000	22° 50' 22"	10.865		11.974		--			
∠		5.000	22° 50' 57"		3.281	4.204		--			
∠		22.000	22° 50' 14"		10.865		11.974	--			
∠		5.000	22° 50' 57"	0.284			4.204	--			
								--			
								--		141.570	
								--			
								--			
								--			
								--			
								--			
								--			
								--			
								--			
								--			
								--			
								--			
								--			
								--			
								--			

不二測量株式会社

町地名番

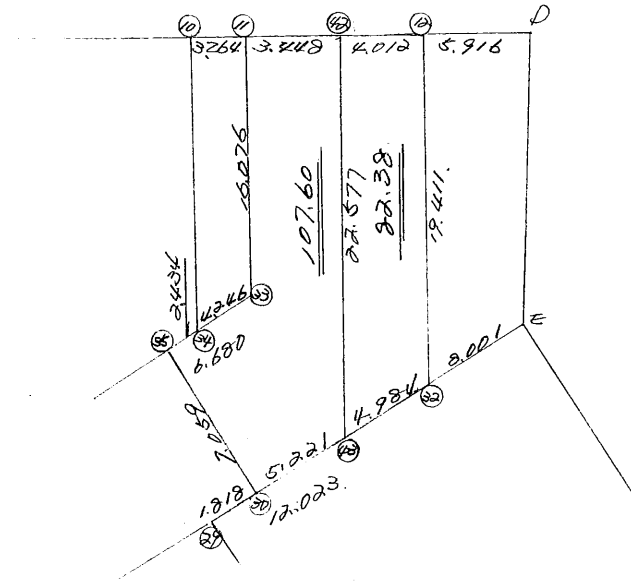
角頂	夾角	辺長	方位角	緯距		經距		複經距	倍面積	
				+	-	+	-		+	-
6	$\frac{\pi}{2}$									
20		22.000	2137	18.162		12.816				
20		51.010	122402		2.174	3.469				
80		1.000	122402		0.209	1.443				
00		22.000	122402		18.162	11.975				
6		51.002	122402	0.210		3.469				
										125,994 /

換地面積計算用紙 (不正形用)

不二測量株式会社

略 圖

計算面積 = m²
 角切面積 =
 換地面積 =



換地面積計算用紙 (不正形用)	角頂	夾角	辺長	方位角	緯距		経距		複経距	倍面積		町地名番
					+	-	+	-		+	-	
(35))											
(23))		6.680	31-15-29	5.710	0	3.466	0	3.466		19.7908	
(11))		16.076	341-0-54	15.202	0	5.230	0	1.702		25.8738	
(42))		3.448	71-24-40	1.099	0	3.268	0	-0.260		-0.2857	
(43))		22.577	161-24-40	21.399	-1	7.197	0	10.205		-218.3870	
(30))		5.221	211-57-54	4.429	0	2.764	0	14.638		-64.8317	
(35))		7.059	302-44-40	3.818	0	5.937	0	5.937		22.6674	
									BAIMENSEKI		-215.1724	
									MENSEKI		107.58	
											<u>70.02</u>	
(43))										107.60	
(42))		22.577	341-24-40	21.399	0	7.197	0	-7.197		-154.0086	
(12))		4.012	71-24-40	1.279	0	3.803	0	-10.591		-13.5458	
(32))		19.411	161-53-34	18.450	0	6.033	0	-0.755		13.9297	
(43))		4.984	211-57-54	4.228	0	2.639	0	2.639		-11.1576	
									BAIMENSEKI		-164.7823	
									MENSEKI		82.39	
											<u>-0.91</u>	
											82.39	

多角測量計算簿

44BL

測点 №	実測角	配賦	方向角	距離	△X	配賦	△Y	配賦	X	Y	測点 №
測站	視点										
	11								3954.105	69598.213	11
	42		71 ⁰⁰ 24 ⁰⁰ 41	3.448	1.099	0	3.268	0	3953.006	69594.945	42
	12		"	4.012	1.279	0	3.803	0	3951.727	69591.142	12
	32								3970.177	69585.109	32
	43		211 ⁰⁰ 57 ⁰⁰ 54	4.984	4.228	0	2.639	0	3974.405	69587.748	43
	30		"	5.221	4.429	1	2.764	0	3978.835	69590.512	30
	42								3953.006	69594.945	42
	43		161 ⁰⁰ 24 ⁰⁰ 49	22.577	21.399	0	7.197	0	3974.405	69587.748	43