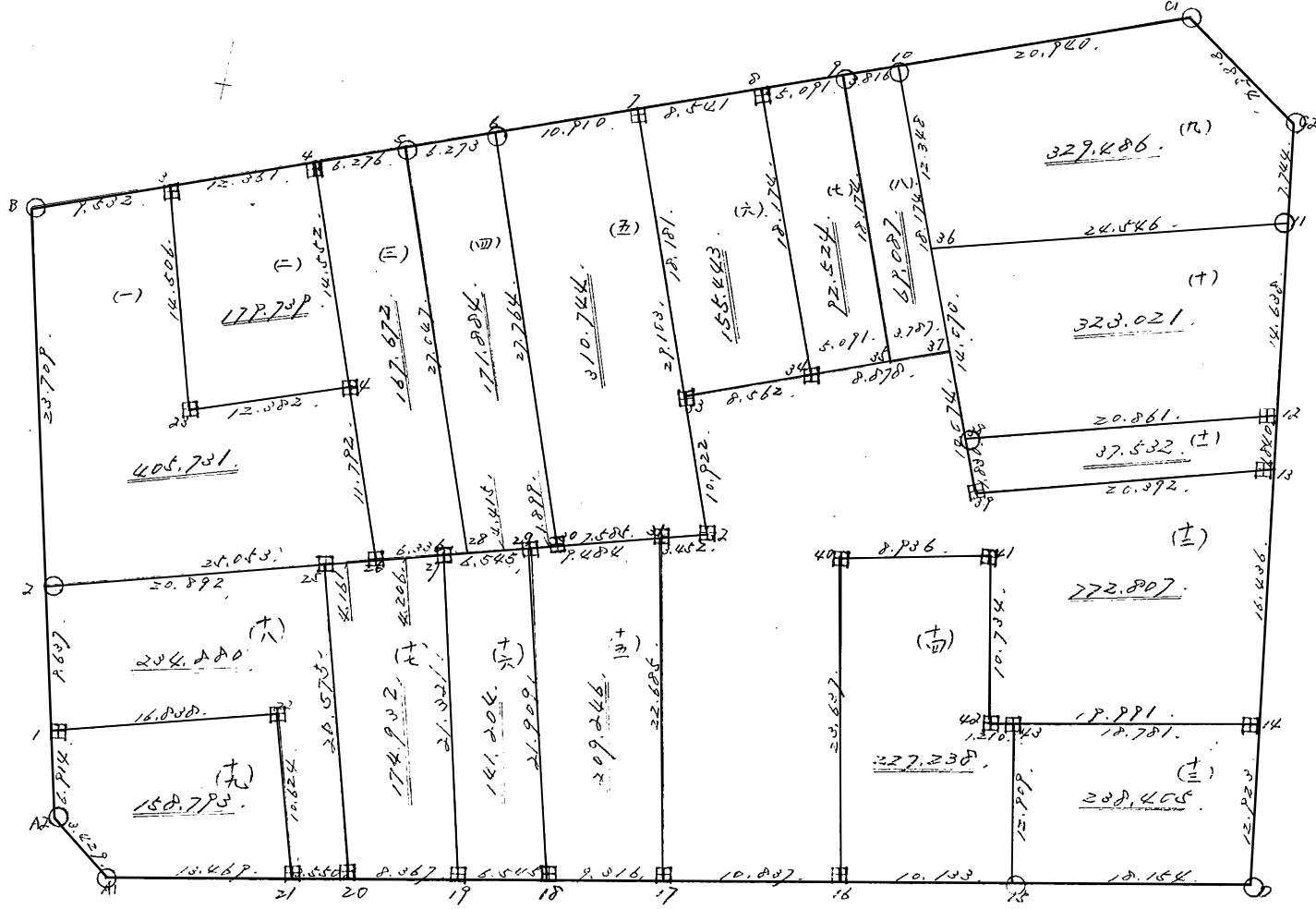


街事原子一覽表用紙 (NO. 50BL)

略

式

計繪面積 = 4455.81  
 按地面積 = 4400.88  
 換地面積 = 0.013



街角点座標及街区面積計算簿

街区番号 (No. 50BL )

点	方向角(A)	距離(S)	Cos A		x	y	(3) 複緯距	(4) 複經距	(1) × (4)	(2) × (3)
			(1) S Cos A	(2) S sin A						
A1					4041.466	69723871				
A2	323 19 40	3,429	1.884	2.865	4039.582	69726736				
B	348 36 40	40,260	39.467	7.951	4000.115	69734687				
7	71 12 22	45,252	14.540	42.958	3985.575	69691729				
C1	71 24 32	38,388	12.249	36.381	3973.026	69655048				
C2	123 2 10	8,854	4.827	7.423	3978.153	69647925				
D	175 54 50	53,581	53.445	3.817	4031.598	69644108				
16	263 8 29	28,287	3.378	28.085	4034.976	69672193				
17	262 50 58	10,837	1.049	10.753	4036.025	69682946				
A1	262 50 24	41,247	5.141	40.925	4041.466	69723871				
点検点座標計算								Σ		
								倍面積		
								面積		4400.381

不二  
量株式会社

5086

換地面積計算用紙(不正形用)

角頂	夾角	辺長	方位角	緯距		経距		複経距	倍面積		町地名番
				+	-	+	-		+	-	
2											
B		23.709	348-36-40	23.242			4.623				
C		9.532	71-18-2	3.256		9.229					
23		14.506	161-22-26		13.746	4.638					
24		12.382	71-30-50	3.226		11.743					
26		11.792	161-23-24		11.175	3.763					
2		25.253	257-46-46		5.323	24.425					
										405.731	

不二測量株式会社

5086

換地面積計算用紙 (不正形用)

角頂	夾角	辺長	方位角	緯距		経距		複経距	倍面積		町地名番
				+	-	+	-		+	-	
23											
3		14.506	22-26	13.746			4.633				
4		12.361	71-18-2	3.963		11.708					
24		14.552	61-17-24		13.783	4.668					
23		12.382	25-30-50		3.926		11.743				
										179.739	

不二測量株式会社

5062

三

換地面積計算用紙 (不正形用)

角頂	夾角	辺長	方位角	緯距		経距		複経距	倍面積		町地名番
				+	-	+	-		+	-	
26											
24		11.792	341-23-24	11.175				3.763			
4		14.552	341-17-24	13.783				4.668			
5		6.276	71-18-2	2.012				5.945			
28		27.047	161-17-24		25.618	8.676					
		2.130			0.454	2.081					
27		1.949	257-40-45		0.414	1.904					
		4.206			0.898	4.109					
26		4.287	257-40-45		0.936	4.284					
										167.672	

不二測量株式会社

COBL

換地面積計算用紙 (不正形用)

角頂	夾角	辺長	方位角	緯距		経距		複経距	倍面積		町地名番
				+	-	+	-		+	-	
28											
5		27.047	341-17-24	25.618			8.676				
6		6.273	71-18-21	2.011		5.942					
30		27.764	161-17-24		26.297	8.906					
29		1.899	258-8-51		0.590		1.859				
28		4.415	257-40-45		0.942		4.313				
										171.884	

不二測量株式会社

14

換地面積計算用紙(不正形用)

角頂	夾角	辺長	方位角	緯距		経距		複経距	倍面積		町地名番
				+	-	+	-		+	-	
00								--			
6		27.764	341-17-24	26.297			8.906	--			
7		10.910	71-18-2	3.498		10.334		--			
02		29.103	161-12-8		27.551	9.378		--			
01		3.452	258-32-18		0.686		3.383	--			
00		7.585	258-8-51		1.558		7.428	--			
								--		310.744	
								--			
								--			
								--			
								--			
								--			
								--			
								--			
								--			
								--			
								--			
								--			
								--			
								--			
								--			
								--			
								--			
								--			
								--			
								--			
								--			

不二測量株式会社

50BL

六

角頂	夾角	辺長	方位角	緯距		經距		複經距	倍面積		町地名番
				+	-	+	-		+	-	
33											
7		18,181,341	12-8					5,859,			
8		8,541,71	23-32		2,725		8,094				
24		18,174,161	8-0			17,198		5,877,			
23		8,562,25	20-34		2,739		8,112,				
										1,55,443	

換地面積計算用紙 (不正形用)

不二測量株式会社



50BL

換地面積計算用紙 (不正形用)

角頂	夾角	辺長	方位角	緯距		経距		複経距	倍面積		町地名番
				+	-	+	-		+	-	
24											
8		18.174	341-8-0	17.198		5.877					
9		5.091	71-23-32	1.624		4.825					
25		18.174	161-8-0	17.198		5.877					
24		5.091	25-23-32	1.624		4.825					
										92.524	
				12.820		19.702					

不二測量株式会社

5082

換地面積計算用紙 (不正形用)

角頂	夾角	辺長	方位角	緯距		経距		複経距	倍面積		町地名番
				+	-	+	-		+	-	
25											
9		17.341	17.187				5.277				
10		3.816	23.321	1.218		3.616					
27		18.174	16.110	2.72	1.207	5.287					
25		3.787	25.23.02		1.209	5.589					
										69.087	
				1.416		9.466					

不二測量株式会社

1086

換地面積計算用紙 (不正形用)

角頂	夾角	辺長	方位角	緯距		経距		複経距	倍面積		町地名番
				+	-	+	-		+	-	
26											
10		12,348	341-13-27	11,691				3,975			
C1		20,940	71-23-32	6,682				19,846			
C2		8,854	103-2-10		4,827			7,423			
11		7,744	175-54-50		7,724			2,552			
26		24,546	256-16-45		5,822			23,846			
										329,486	

不二測量株式会社

九

5086

換地面積計算用紙 (不正形用)

角頂	夾角	辺長	方位角	緯距		経距		複経距	倍面積		町地名番
				+	-	+	-		+	-	
08											
06		14.070	341°13'27"	13.821		4.528					
11		24.546	76°14'45"	5.822		23.846					
12		14.638	175°54'50"		14.601	1.043					
08		20.861	257°25'29"		4.542	20.861					
										523.021	

不二測量株式会社

50BL

十一

換地面積計算用紙 (不正形用)

角頂	夾角	辺長	方位角	緯距		經距		複經距	倍面積		町地名番
				+	-	+	-		+	-	
29											
38		1.840	102°27'	1.703				2.5889			
12		20.861	72°25'29"	4.542				20.361			
13		1.840	175°54'50"		1.835	0.131					
29		20.492	257°25'29"		4.440			19.903			
											37.532 /
				6.275	6.275	20.492	20.492				

不二測量株式会社

50BL

換地面積計算用紙 (不正形用)

角頂	夾角	辺長	方位角	緯距		経距		複経距	倍面積		町地名番
				+	-	+	-		+	-	
17											
31		22.685	352-56-26	22.519			2.788				
32		3.452	78-32-13	0.686		3.388					
33		10.922	341-12-8	10.339			3.519				
34		8.562	71-20-34	2.739		8.112					
37		8.278	71-23-32	2.200		8.414					
39		10.078	161-13-27		7.538	3.242					
13		20.382	77-25-29	4.480		19.903					
14		16.436	175-54-50		16.394	1.171					
42		19.991	263-8-37		2.386	19.808					
41		10.734	352-41-58	10.647			1.364				
40		8.936	263-5-49		1.074	8.871					
16		23.637	172-54-31		23.456	2.918					
17		10.837	262-50-58		1.049	10.754				272.807	
				54.197		47.450					

不二測量株式会社

十二

換地面積計算用紙(不正形用)

角頂	夾角	辺長	方位角	緯距		経距		複経距	倍	面積		町地名番
				+	-	+	-			+	-	
16												
40		23.637	352.54.31	23.456			2.918					
41		8.936	83.5.49	1.074		8.871						
42		10.734	172.41.58		10.647	1.364						
43		1.210	83.8.38	0.144		1.201						
15		12.909	173.8.29		12.817	1.542						
16		10.133	263.8.29		1.210	10.060						
											227.238	

不二測量株式会社

1084

高

5086

十三

換地面積計算用紙(不正形用)

角頂	夾角	辺長	方位角	緯距		経距		複経距	倍面積		町地名番
				+	-	+	-		+	-	
15											
43		12,909	353-8-29		12,817			1,542			
14		18,781	83-8-38		2,242		18,647				
0		12,923	175-54-50			12,891	0,920				
15		18,154	263-8-29			2,168		18,025			
										208,405	

不二測量株式会社





50 BL

換地面積計算用紙 (不正形用)

角頂	夾角	辺長	方位角	緯距		経距		複経距	倍面積		町地名番
				+	-	+	-		+	-	
19											
27		21.221, 252-39-6		21.186			2727				
29		6.505, 77-40-44		1.996		6.494					
12		21.909, 172-05-11			21.726	2.127					
19		6.505, 262-50-28			6.216		6.494				
										181.208	

不二測量株式会社



50 BL

換地面積計算用紙(不正形用)

角頂	夾角	辺長	方位角	緯距		経距		複経距	面積		町地名番
				+	-	+	-		+	-	
21											
22		10.62	150-6	10.56			1.14				
1		16.20	257-40-20		4.50		14.45				
2		9.20	148-26-40	9.44			1.90				
25		20.29	77-46-46	8.42		20.81					
20		20.57	172-44-15		20.41	2.00					
21		4.55	262-50-26		0.42		4.52				
										204.220	

不二測量株式会社

十八

50BL

換地面積計算用紙 (不正形用)

角頂	夾角	辺長	方位角	緯距		経距		複経距	倍面積		町地名番
				+	-	+	-		+	-	
A1											
A2		3.429	323-19-40	1.784			2.865				
/		6.914	348-36-40	6.778			1.865				
22		16.838	77-43-28	3.589		16.450					
21		10.624	173-50-6		10.563	1.141					
A1		13.469	262-50-24		1.679		13.844				
										158.793	/

不二測量株式会社