

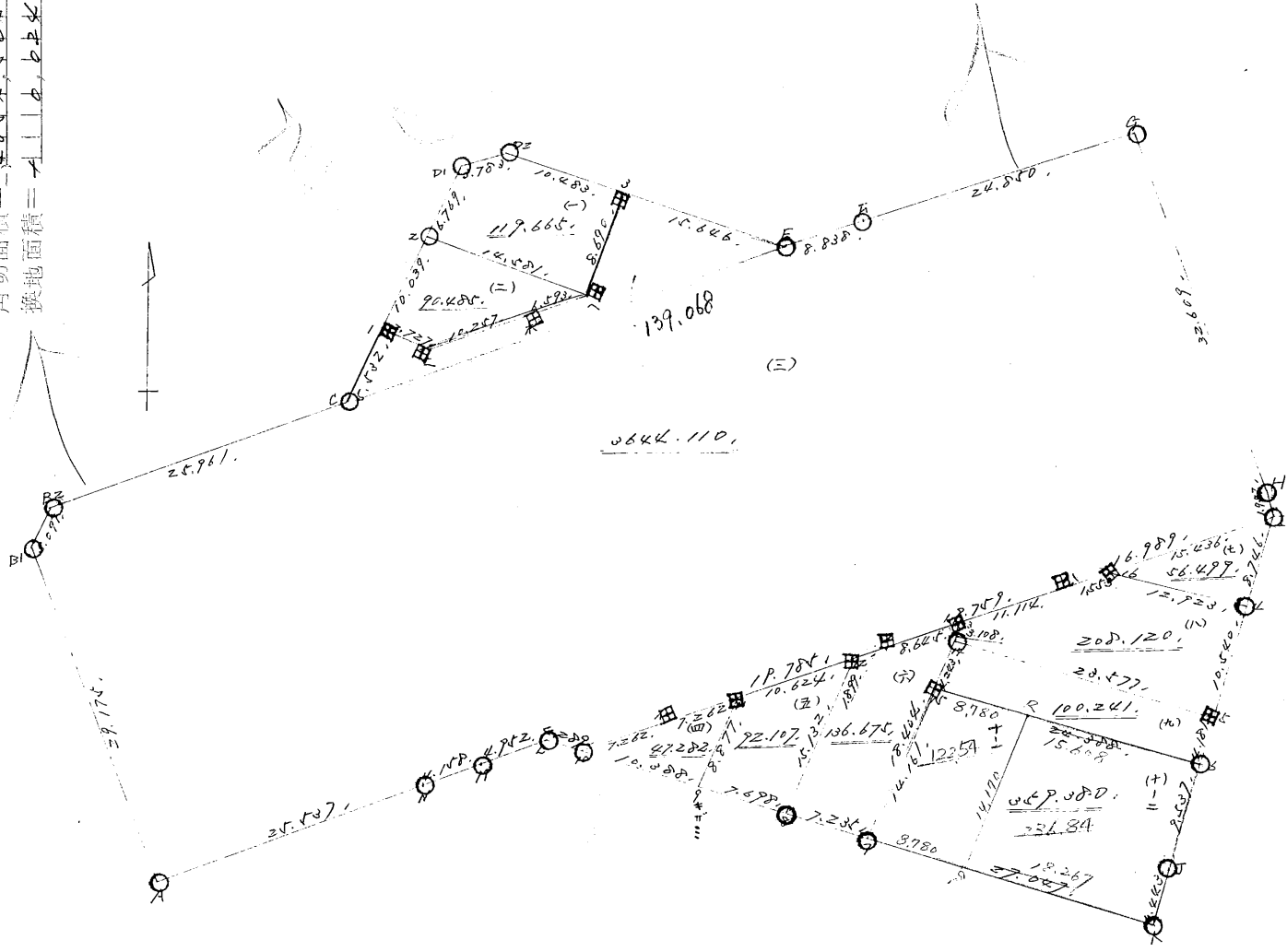
街廓原子一覽表用紙

(No. 56BL)

略

m²

計算面積 = $\frac{1}{2} \times \text{底} \times \text{高}$
 角切面積 = $\frac{1}{2} \times \text{底} \times \text{高}$
 換地面積 = $\frac{1}{2} \times \text{底} \times \text{高}$



街廓点座標及街廓面積計算簿

街廓番号 (No. 55B4) 1/1

点	方位角 (A)	距離 (S)	三角関数		χ	y	(3) 複緯距	(4) 複経距	(1) × (4)	(2) × (3)
			(1) S cos A	(2) S sin A						
A										
B1	322	55.50	21.175	-17.527	361.500	357.1	-17.527	-409.4077	-409.4077	
B2	256	52.91	47.229	22.791	355.97	356.4	-34.323	-172.9121	40.8053	
C	50	24.40	24.259	4.285	340.49	341.7	-12.747	-197.2598	152.7368	
D1	9	16.40	16.340	2.862	310.44	311.9	10.964	11.700	257.9616	334.2296
D2	50	46.20	45.783	23.52	316.21	315.0	23.199	41.2395	408.6566	
E	91	26.12	26.12	26.118	316.25	316.9	47.524	-35.4253	356.0899	
F	22	57.22	53.766	7.449	312.19	317.5	10.941	38.6451	127.6286	
G	25	24.25	22.105	4.159	312.26	312.4	15.221	108.987	157.2261	322.2709
H	45	32.60	23.176	18.221	315.06	315.7	14.541	147.767	316.1625	264.0566
I	147	16.10	-1.646	12.88	326.70	321.6	116.788	167.146	-25.1223	123.5617
点検点座標計算								Σ		
								倍面積		
								面積		

不二測量株式会社

街廓点座標及街廓面積計算簿

街廓番号 (No. 55BL) | 2 |

点	方位角 (A)	距離 (S)	三角函数		χ	y	(3) 複緯距	(4) 複經距	(1) × (4)	(2) × (3)		
			cos A (1) S cos A	sin A (2) S sin A								
I												
H	179	3.501	8.7461	- 8.7455 +	0.143	9.25	4.5	1.525	+ 106.397	+ 168.347	- 1472.1945	+ 1512.147
J	179	4.501	24.2521	- 24.2555 +	0.339	9.25	7.0	1.106	+ 72.397	+ 168.879	- 4096.1601	+ 28.5514
K	179	4.210	4.4431	- 4.4435 +	0.223	9.25	1.5	1.113	+ 44.699	+ 169.291	- 752.1599	+ 1.0280
L	270	16.321	56.6571	+ 0.2721	- 56.6566	9.25	8.7	9.25	+ 40.522	+ 112.658	+ 30.6429	- 2296.1543
M	234	7.401	4.7521	- 2.9021	- 4.013	9.25	7.0	1.722	+ 37.898	+ 51.989	- 159.8720	- 153.0246
N	206	9.211	4.1581	- 2.0181	- 3.453	9.25	9.25	2.255	+ 32.680	+ 44.523	- 103.1152	- 112.8440
A	200	9.1301	25.5071	- 15.1821	- 20.525	9.25	2.7	1.6915	+ 15.102	+ 20.5035	- 311.7623	- 311.7623
点檢点座標計算								Σ	+ 2250.2567	+ 2299.4301	- 11962.5037	- 3222.2528
								倍面積	9709.1770	9709.1772		
								面積			4854.5885	

不二測量株式会社

4.54.66

換地面積計算用紙 (不正形用)

角頂	夾角	辺長	方位角	緯距		経距		複経距	倍面積		町地名番
				+	-	+	-		+	-	
	←										
2											
D1		6.769	9-16-40	6.620		1.091		+	1.091	7.287	
D2		9.725	153-46-20	2.236		9.052		+	5.234	11.703	
3		10.420	91-38-0		0.299	10.479		+	18.765		5.610
4		2.690	102-16-20		2.690		0.201	+	29.203		253.774
2		14.581	277-17-10	0.273		14.581		+	14.581	1.064	
				8.989	8.989	14.622	14.622			20.054	259.384
										25=239.330	
										S=119.665	

不二測量株式会社

5506

換地面積計算用紙 (不正形用)

角頂	夾角	辺長	方位角	緯距		経距		複経距	倍面積		町地名番
				+	-	+	-		+	-	
	(←)										
2		10.03 P. P-16-10	P. P. 20			1.619		+	1.619	16.041	
1		14.58 N. P. 17-10		0.073		14.58 N		+	17.819		1.300
ホ		6.58 N. 230-16-50		4.213		5.071		+	27.329		115.137
ニ		10.257 235-6-20		5.021		2.110		+	13.845		81.242
1		2.727 275-10-20	P. 244			2.761		+	2.716	0.668	
				10.154	10.154	16.200	16.200			16.709	197.679
										28 =	180.970
										5 =	90.485

不二測量株式会社

換地面積計算用紙(不正形用)

角頂	夾角	辺長	方位角	緯距		経距		複経距	倍面積		町地名番
				+	-	+	-		+	-	
	° ' "		° ' "								
	(E)-2										
12		19.259, 233-41-50		11.475		15.741 ⁺	124.131		1449.227		
1		19.285, 234-40-01		11.443		16.141 ⁺	72.049		1053.316		
10		7.222, 231-15-20		4.525		5.644 ⁺	70.244		319.250		
L		4.227, 270-16-30	2.220			4.227 ⁺	60.291	1.205			
M		4.252, 234-7-44		2.702		4.203 ⁺	51.289		150.872		
N		4.159, 236-4-01		2.916		3.453 ⁺	44.523		103.115		
A		25.537, 233-21-30		15.121		20.535 ⁺	20.535		311.762		
				26.705	26.705	101.609	101.609		2637.727	2636.008	
									20 = 7288.221		
									25 = 3648.110		

不二測量株式会社

換地面積計算用紙(不正形用)

角頂	夾角	辺長	方位角	緯距		経距		複経距	倍面積		町地名番
				+	-	+	-		+	-	
	(10)										
10											
1		7.262	51-15-20	4.564		5.664		+	5.664	25.742	
11		7.262	54-40-20	4.200		5.225		+	17.253	72.462	
7		2.571	107-46-30		2.225		1.201	+	21.977		193.287
10		10.200	270-16-30	0.250			10.200	+	10.388	0.519	
				8.795	8.795	11.589	11.589			98.723	193.287
										25 =	94.564
										S =	47.282

不二測量株式会社

換地面積計算用紙 (不正形用)

角頂	夾角	辺長	方位角	緯距		経距		複経距	倍面積		町地名番
				+	-	+	-		+	-	
	(2)										
7								+			
11		2.8771	7-46-30	2.7751		1.2011		+	1.201	10.562	
12		10.6245	4-40-01	8.1421		2.6671		+	11.069	68.007	
2		15.1321	12-14-40		14.9761		2.1701	+	17.566		263.068
7		7.6821	270-16-30	2.2371			7.6821	+	7.698	0.2841	
				14.976	14.976	9.868	9.868			78.850	263.068
											285.184215
											S= 92.107

不二測量株式会社

換地面積計算用紙 (不正形用)

角頂	夾角	辺長	方位角	緯距		経距		複経距	倍面積		町地名番
				+	-	+	-		+	-	
	(6)							--			
2								--			
12		15.1221	14-40	14.9761		2.1701		+	2.170	32.4971	
17		1.8991	54-40-01	1.8991		1.5211		+	5.889	6.4721	
13		2.6451	53-46-50	5.1021		6.9741		+	14.412	73.6161	
14		2.1021	17-17-10		2.0991	0.2321		+	21.554	65.5561	
7		18.4041	170-5-40		18.1191	3.2211		+	17.696	320.6331	
8		7.2351	270-16-30	0.2351		7.2351		+	7.235	0.2531	
								--			
				21218	21218	10.693	10.693	--		112.8581	486.1891
								--		28=273.3511	
								--		S=136.6751	
								--			
								--			
								--			
								--			
								--			

不二測量株式会社

5586

換地面積計算用紙 (不正形用)

角頂	夾角	辺長	方位角	緯距		経距		複経距	倍面積		町地名番	
				+	-	+	-		+	-		
14												
13		3.10214-17-10		3.293		2.232		+	0.232	0.718		
11		11.114153-46-50		5.567		1.767		+	9.431	61.933		
16		1.553155-53-10		2.271		1.286		+	19.684	17.144		
4		12.823190-23-30			2.222	12.823		+	33.893		2.982	
5		10.540179-4-50			10.538	2.109		+	46.985		495.174	
14		23.5771270-13-10		2.292		20.577		+	23.577	2.121		
					10.627	10.627	23.577	23.577			81.916	498.156
											28	416.240
												SF 208.120

不二測量株式会社

5586

換地面積計算用紙 (不正形用)

角頂	夾角	邊長	方位角	緯距		經距		複經距	倍面積		町地名番
				+	-	+	-		+	-	
	(°)							--			
15								--			
14		4.263	12-5-40	4.177		0.744		+	0.744	3.107	
5		23.577	90-13-10		2.090	20.577		+	25.065		2.255
6		4.181	179-4-50		4.180	0.067		+	48.709		203.602
15		24.388	270-13-10	0.298		24.388		+	24.388	2.268	
								--			
				4.270	4.270	24.388	24.388	--		5.275	205.858
								--			2S=200.480
								--			S=100.240
								--			
								--			
								--			
								--			
								--			
								--			
								--			
								--			
								--			
								--			
								--			
								--			
								--			
								--			

不二測量株式会社

(BL)

換地面積計算用紙

角頂	夾角	辺長	方位角	x		y		複経距	倍面積		町地名番
				+	-	+	-		+	-	
											十二
R		14.170	105.16	13.951		2.482		+	2.482	344.626	
b		15.608	90.13.10		0.060	15.608		+	20.572	1.234	
J		9.537	179.4.50		9.536	0.153		+	36.000	346.471	
K		44.443	179.42.10		44.443	0.023		+	36.509	162.209	
S		18.267	270.16.30	0.088			18.266	+	18.266	1.607	
				14.039		18.266				36.233	509.914
											473.681
										1/2	2.36840

換地面積計算用紙 (不正形用)

角頂	夾角	辺長	方位角	緯距		經距		複經距	倍面積		町地名番
				+	-	+	-		+	-	
	(+)							--			
Z								--			
15		14.161	12-5-401	13.863		2.402		+	2.482	34.604	68
6		24.333	9-13-101		0.093	24.333		+	29.352	2.729	3
J		9.537	17P-4-501		9.536	0.153		+	53.893	513.923	
K		4.463	17P-12-101		4.463	0.223		+	54.069	240.228	
Z		27.047	27-16-301	0.130		27.046		+	27.046	3.515	10
								--			51
				14.072	14.072	27.046	27.046	--		38,119,756,880	
								--		S=718,761	
								--		S=359,380	
								--			
								--			
								--			
								--			
								--			

不二測量株式会社