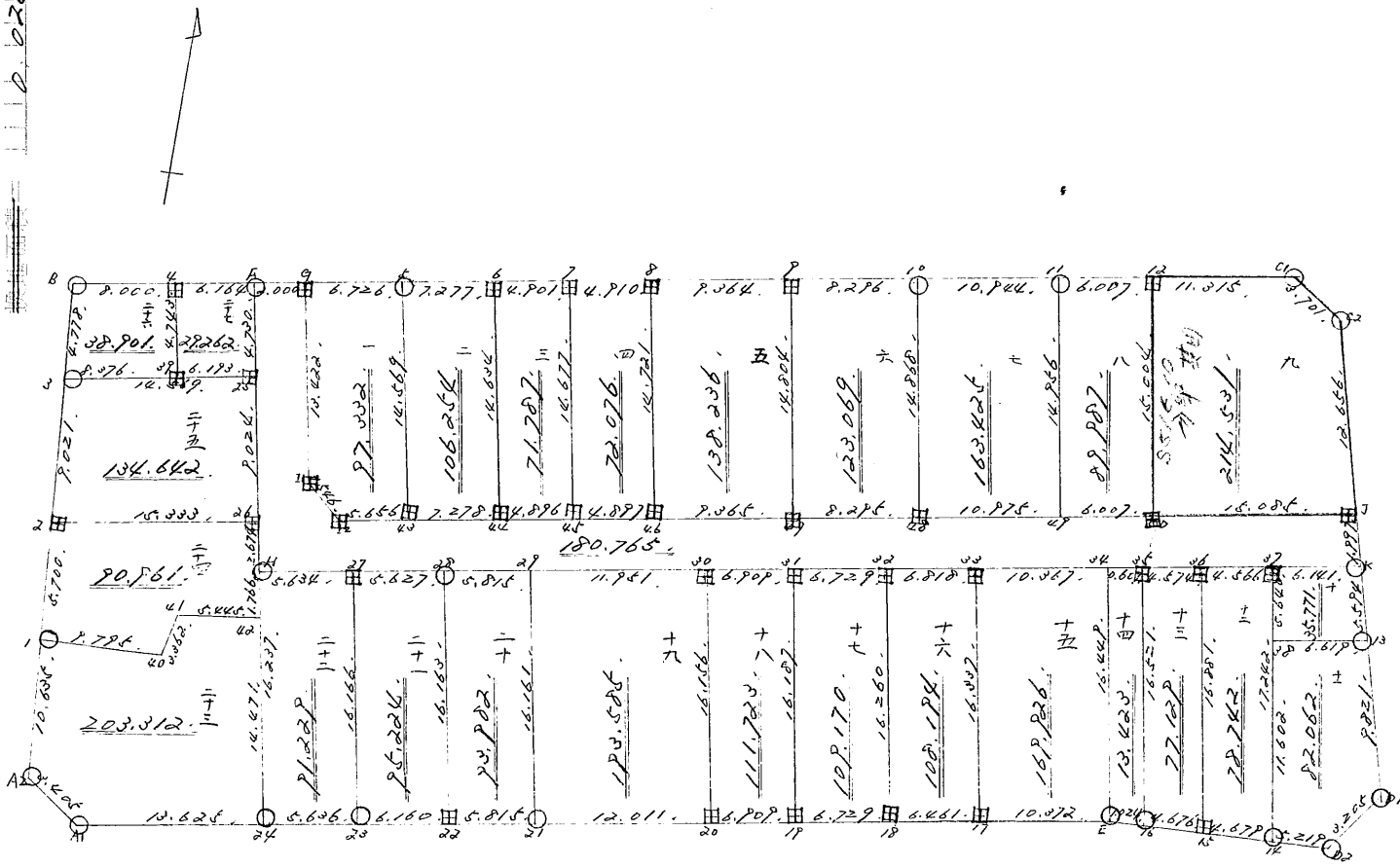


街廓原子一覽表用紙 (NO. 56BL)

略

計算面積 = 3014.728
 換地面積 = 3014.700
 換地率 = 100.008



街角点座標及街区面積計算簿

街区番号 (No. 5686)

1/1

点	方向角(A)	距離(S)	Cos A		sin A		X	Y	(3) 複緯距	(4) 複経距	(1) × (4)	(2) × (3)
			(1) SCos A	(2) Ssin A								
A1							4089.296	69815.581				
A2	311 10 40	3.405	2.242	2.563	4087.054	69818.144						
B	358 5 40	30.134	30.117	1.002	4056.937	69819.146						
9	83 8 47	49.342	5.888	48.989	4051.049	69770.157						
10	83 2 7	8.296	1.006	8.235	4050.043	69761.922						
C1	83 3 9	28.266	3.419	28.058	4046.624	69733.864						
C2	125 51 20	3.701	2.168	3.000	4048.792	69730.864						
D1	168 15 0	30.068	29.438	6.123	4078.230	69724.741						
D2	217 51 10	3.205	2.531	1.967	4080.761	69726.708						
E	267 54 50	15.598	0.568	15.588	4081.329	69742.296						
19	264 7 19	23.562	2.413	23.438	4083.742	69765.734						
点検点座標計算										Σ		
										倍面積		
										面積		

不二測量株式会社

街角点座標及街区面積計算簿

街区番号 (No. 56BL)

2

点	方向角(A)	距離(S)	cos A	sin A	x	y	(3) 複緯距	(4) 複経距	(1) × (4)	(2) × (3)
			(1) S cos A	(2) S sin A						
22	263 41 29	24.735	2.718	24.585	4086.460	69790.319				
23	263 48 48	6.160	0.664	6.124	4087.124	69796.443				
A1	263 31 30	19.261	2.172	19.138	4089.296	69815.581				
点検点座標計算								Σ		
								倍面積		
								面積		3014.728

不二測量株式会社

5666

町地名番

角頂	夾角	辺長	方位角	緯距		経距		複経距	倍面積	
				+	-	+	-		+	-
I2										
I1		1.546	308-22-55	0.960		1.213				
G		13.462	353-9-13	13.326		1.600				
5		6.726	83-8-47	0.802		6.678				
4J		14.569	173-4-55		14.463	1.755				
I2		5.656	263-39-15		0.625	5.621				
										97.332

換地面積計算用紙(不正形用)

不二測量株式会社

6666

町地名番

角頂	夾角	辺長	方位角	緯距		経距		複経距	倍面積	
				+	-	+	-		+	-
40										
4		14.569	83-4-55	14.468			1.755			
6		7.277	83-8-47	0.868		7.225				
44		14.634	73-4-55		14.527	1.763				
43		7.278	263-39-15		0.804		7.233			
										106.254

換地面積計算用紙(不正形用)

不二測量株式会社

55BL

11

換地面積計算用紙(不正形用)

角頂	夾角	辺長	方位角	緯距		経距		複経距	倍面積		町地名番
				+	-	+	-		+	-	
44											
6		14.634	353-4-55	14.527				1.763			
7		4.901	83-8-47	0.585		4.866					
44		14.677	73-6-12		14.571		1.763				
44		4.896	263-39-15		0.541		4.866				
										71.787	

不二測量株式会社

3

換地面積計算用紙(不正形用)

不二測量株式会社

5556

角頂	夾角	辺長	方位角	緯距		経距		複経距	倍面積		町地名番
				+	-	+	-		+	-	
45											
7		14.677	353-6-12	14.571			1.763				
2		4.910	83-8-47	0.586		4.875					
86		14.721	173-9-84		14.616	1.355					
45		4.897	263-39-151		0.541		4.867				
										72.076	/

四

5666

五

町地名番

角頂	夾角	辺長	方位角	緯距		経距		複経距	倍面積	
				+	-	+	-		+	-
46										
8		14.721	353-9-81	14.616			1.755			
9		9.366	83-8-47	1.118		9.296				
47		14.804	73-8-41		14.698	1.767				
46		9.365	263-39-15		1.036	9.308				
										138,206

換地面積計算用紙(不正形用)

不二測量株式会社

4692

町地名番

角頂	夾角	辺長	方位角	緯距		経距		複経距	倍面積	
				+	-	+	-		+	-
87										
9		14.804	353-8-41	14.698			1.767			
10		8.296	83-2-7	1.006		8.235				
82		14.868	173-9-41		14.762	1.773				
87		8.295	263-28-44		0.942	8.241				
										123.069

換地面積計算用紙 (不正形用)

不二測量株式会社

六

4652

7

町地名番

角頂	夾角	辺長	方位角	緯距		経距		複経距	倍面積	
				+	-	+	-		+	-
40										
10		14.868	353-9-4	14.762			1.773			
11		10.944	83-3-9	1.241		10.864				
49		14.956	173-2-16		14.846	1.813				
40		10.975	263-30-52		1.240	10.904				
										163.425

換地面積計算用紙(不正形用)

不二測量株式会社

4681

町地名番

角頂	夾角	辺長	方位角	緯距		經距		複經距	倍面積	
				+	-	+	-		+	-
49										
11		14.956	353-2-16	14.846			1.813			
12		6.007	83-3-9	0.726		5.963				
50		15.004	173-2-16		14.893	1.819				
49		6.007	263-30-52		0.679		5.969			
										89.987 /

換地面積計算用紙(不正形用)

不二測量株式会社

626

換地面積計算用紙 (不正形用)

角頂	夾角	辺長	方位角	緯距		経距		複経距	倍面積		町地名番
				+	-	+	-		+	-	
50											
12		15.004	253-2-18	14.893			1.819				
C1		11.315	22-3-9	1.369		11.231					
C2		3.701	25-51-20		2.158	3.000					
J		12.656	168-15-0		12.391	2.577					
50		15.285	263-30-52		1.703	14.989					
										214.531	

不二測量株式会社

5586



町地名番

+

換地面積計算用紙(不正形用)

角頂	夾角	辺長	方位角	緯距		經距		複經距	倍面積	
				+	-	+	-		+	-
00										
07		5.640	253-8-14	5.600			0.673			
K		6.141	23-29-58	0.695		6.102				
13		5.594	168-15-0		5.477	1.139				
00		6.619	262-54-31		0.818		6.568			
										25.771

不二測量株式会社

5621

十一
町地名番

角頂	夾角	辺長	方位角	緯距		經距		複經距	倍面積	
				+	-	+	-		+	-
14										
30		11.602, 353-8-42,		11.519,				1.325,		
13		6.619, 22-54-3,		0.818,		6.568,				
01		9.821, 148-15-0,			9.619	2.000				
02		3.205, 27-51-10,			2.531,			1.967,		
14		5.219, 267-54-50,			0.191,			5.216,		
										82.062,

換地面積計算用紙 (不正形用)

不二測量株式会社

5626

11

換地面積計算用紙(不正形用)

角頂	夾角	辺長	方位角	緯距		経距		複経距	倍面積		町地名番
				+	-	+	-		+	-	
15											
06		16.881	353-28-22	16.772				1.919			
07		4.566	83-29-58	0.517				4.537			
14		17.242	173-8-42		17.119	2.058					
15		4.679	267-54-50		0.170			4.676			
										78.742	

十二

不二測量株式会社

5682

11

十三

換地面積計算用紙 (不正形用)

角頂	夾角	辺長	方位角	緯距		経距		複経距	倍面積		町地名番
				+	-	+	-		+	-	
16											
35		16.521	353-46-48	16.424			1.790				
36		4.574	88-29-58	0.518		4.544					
35		16.881	173-28-22		16.772	1.919					
16		4.676	267-54-50		0.170		4.673				
										77.129	

不二測量株式会社

5682

町地名番

十四

角頂	夾角	辺長	方位角	緯距		經距		複經距	倍面積	
				+	-	+	-		+	-
Z										
JK		16449.255-1321		16392		1370				
JK		0.607	83°29'58"	0.069		0.603				
LD		16521.172-4648		16424		1790				
E		1024.267-5450		0.037		1.023				
										13.423 /

換地面積計算用紙 (不正形用)

不二測量株式会社

町地名番

角頂	夾角	邊長	方位角	緯距		經距		複經距	倍面積	
				+	-	+	-		+	-
↗		16.507	295.14.58	16.281			1.453			
↘		10.367	232.9.58	1.173		10.300				
E		16.449	175.13.21		16.592	1.570				
↖		10.572	264.7.19		1.062		10.517			
										169.926 /

換地面積計算用紙 (不正形用)

不二測量株式会社

562L

町地名番 十六

角頂	夾角	辺長	方位角	緯距		経距		複経距	倍面積		町地名番
				+	-	+	-		+	-	
12		16.260	354-0-0	16.171			1.700				
33		6.818	23-29-58	0.772		6.774					
17		16.337	125-14-58		16.281	1.253					
12		6.461	244-7-19		0.662	6.427					
										108.194	

換地面積計算用紙 (不正形用)

不二測量株式会社

5626



十七

角頂	夾角	辺長	方位角	緯距		經距		複經距	倍面積		町地名番
				+	-	+	-		+	-	
16											
31		16.187	254-0-0	16.098				1.692			
32		6.729	82-29-58	0.762		6.686					
18		16.260	174-0-0		16.171	1.700					
19		6.729	264-7-19		0.689		6.694				
										109.170	

換地面積計算用紙 (不正形用)

不二測量株式会社

5622

十八

町地名番

角頂	夾角	辺長	方位角	緯距		經距		複經距	倍面積	
				+	-	+	-		+	-
20										
30		16.156	253-59-56	16.057			1.689			
41		6.909	23-26-41	0.790		6.864				
19		16.187	174-0-0		16.098	1.682				
20		6.909	263-41-28		0.759	6.867				
										111.723

換地面積計算用紙 (不正形用)

不二測量株式会社

5626

町地名番

十九

角頂	夾角	辺長	方位角	緯距		經距		復經距	倍面積	
				+	-	+	-		+	-
21										
29		16.161	354-12-44		16.079		16.000			
20		11.951	83-42-53		1.308		11.879			
20		16.156	173-59-56		16.067		1.689			
21		12.011	263-41-29		1.320		11.838			
										193.585

換地面積計算用紙 (不正形用)

不二測量株式会社

5684

11

換地面積計算用紙 (不正形用)

角頂	夾角	辺長	方位角	緯距		經距		複經距	倍面積		町地名番
				+	-	+	-		+	-	
22											
21		16.160	354-12-44	16.081			1.630				
29		5.815	83-42-53	0.637		5.789					
21		16.161	174-12-44		16.078	1.630					
22		5.815	263-41-29		0.639	5.780					
										93,982	

二十

不二測量株式会社

562

換地面積計算用紙(不正形用)

二
一

角頂	夾角	辺長	方位角	緯距		経距		複経距	倍面積		町地名番
				+	-	+	-		+	-	
26											
27		16.166	256-4-7	16.129			1.099				
28		5.627	83-42-53	0.616		5.593					
29		16.163	174-12-44		16.081	1.630					
20		6.160	263-48-43		0.664	6.124					
										95.224	

不二測量株式会社

角頂	夾角	辺長	方位角	緯距		経距		複経距	倍面積		町地名番
				+	-	+	-		+	-	
24											
11		16.237, 356-5-51,	16.199,				1.105,				
27		5.634, 84-14-5,	0.566,				5.605,				
20		16.166, 176-6-7,			16.129,	1.099,					
24		5.636, 263-31-30,			0.636,		5.600,				
										91.229,	

換地面積計算用紙(不正形用)

不二測量株式会社

5626

173

町地名番

角頂	夾角	辺長	方位角	緯距		經距		複經距	倍面積	
				+	-	+	-		+	-
A1										
A2		3.405	31-10-40	2.242				2.563		
1		10.635	58-5-40	10.629				0.253		
40		9.795	94-46-48		0.816	9.761				
41		3.362	5-0-0	3.349				0.223		
42		5.445	84-0-0	0.569				5.415		
24		14.471	176-5-51		14.437	0.925				
A1		13.625	263-31-30		1.534			13.538		
										203.312

換地面積計算用紙 (不正形用)

不二測量株式会社

5624

換地面積計算用紙 (不正形用)

角頂	夾角	辺長	方位角	緯距		経距		複経距	倍面積		町地名番
				+	-	+	-		+	-	
1											
2		5.700	358-5-40	5.697			0.190				
26		15.333	83-10-31	1.822		15.224					
H		2.674	173-14-9		2.655	0.315					
42		1.766	176-5-51		1.762	0.120					
41		5.445	264-0-0		0.569	5.415					
40		3.362	185-0-0		3.349	0.293					
1		9.795	274-46-43	0.814		9.741					
										90.961	

二
7
四

不二測量株式会社

5626

11

換地面積計算用紙(不正形用)

角頂	夾角	辺長	方位角	緯距		経距		複経距	倍面積		町地名番
				+	-	+	-		+	-	
2											
25		9.021	358-5-40	9.016		0.300					
26		14.569	88-1-47	1.768		14.461					
2		9.024	173-14-9		8.962	1.063					
2		15.333	263-10-31		1.822	15.224					
										134.642	

二十五

不二測量株式会社

5602

二十六

町地名番

角頂	夾角	辺長	方位角	緯距		經距		複經距	倍面積	
				+	-	+	-		+	-
3										
8		4.778	358-5-40	4.775			0.159			
4		8.000	83-8-47	0.955		7.943				
39		4.743	73-35-1		4.713	0.530				
3		8.376	263-1-47		1.017		8.314			
										38.901

換地面積計算用紙 (不正形用)

不二測量株式会社

5686

二十七

角頂	夾角	辺長	方位角	緯距		経距		複経距	倍面積		町地名番
				+	-	+	-		+	-	
39											
4		4.743	353-35-1	4.713			0.530				
5		6.164	83-8-47	0.735		6.120					
24		4.730	173-4-9		4.697	0.557					
39		6.193	263-1-47		0.751	6.147					
										29.262	

換地面積計算用紙 (不正形用)

不二測量株式会社

56BL

二八(道路)

町地名番

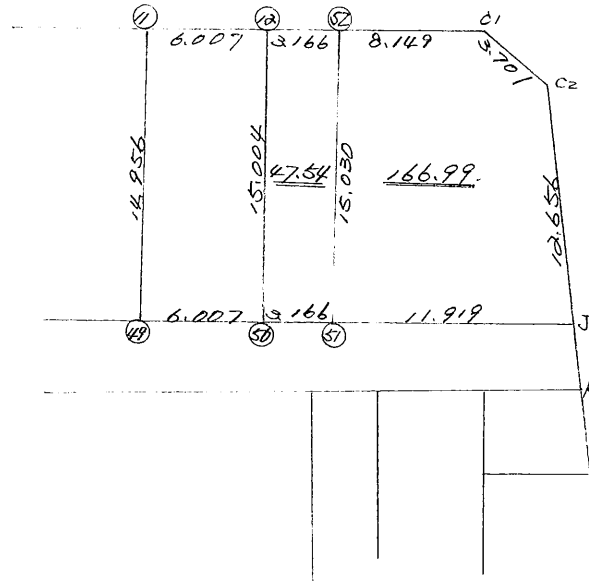
角頂	夾角	邊長	方位角	緯距		經距		複經距	倍面積	
				+	-	+	-		+	-
H										
F		16.428	353-14-9	16.314			1.935			
G		2.000	88-8-47	0.239		1.986				
Z1		13.422	173-9-13		13.326	1.600				
Z2		1.546	128-22-55		0.960	1.212				
47		32.092	83-39-15	3.547		31.895				
48		8.285	83-28-44	0.942		8.241				
J		32.067	83-30-52	3.622		31.862				
K		1.997	168-15-0		1.955	0.407				
31		39.802	263-29-58		4.506	39.544				
30		6.909	263-26-4		0.790	6.844				
27		23.383	263-42-53		2.561	23.252				
H		5.634	264-14-5		0.566	5.606				
										180.765

換地面積計算用紙(不正形用)

不二測量株式會社

略 図

計算面積 = ^{m²}
 角切面積 =
 換地面積 =



0

0

換地 面積 計算 用紙 (不正形用)	角 頂	夾 角	辺 長	方位角	緯 距		經 距		複 經 距	倍 面 積		町地 名番
					+	-	+	-		+	-	
	(50)											
	(12])		15.004	353-2-16	14.893	0	-1.819	0	-1.819	-27.0903		
	(52)		3.166	83-3-9	0.383	0	3.143	0	-0.495	-0.1895		
	(51)		15.030	173-2-16	-14.919	1	1.822	0	4.470	-66.6834		
	(50)		3.166	263-30-52	-0.358	0	-3.146	0	3.146	-1.1262		
									BAIMENSEKI	-95.0894		
									MENSEKI	47.54		
	(51)											
	(52)		15.030	353-2-16	14.919	0	-1.822	0	-1.822	-27.1824		
	(C1)		8.149	83-3-9	0.986	0	8.089	0	4.445	4.3827		
	(C2)		3.701	125-51-20	-2.168	0	3.000	0	15.534	-33.6777		
	(J)		12.656	168-15-0	-12.391	0	2.577	-1	21.110	-261.5740		
不 二 測 量 株 式 會 社	(51)		11.919	263-30-52	-1.346	0	-11.843	0	11.843	-15.9406		
									BAIMENSEKI	-333.9920		
									MENSEKI	166.99		