

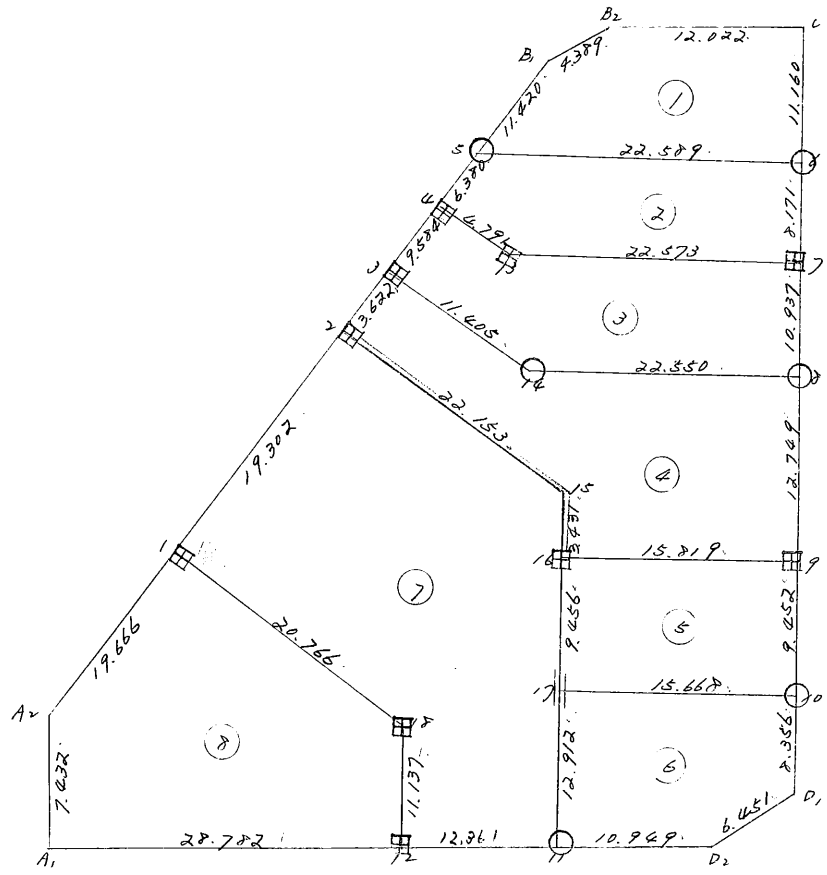
街廓原圖子一覽表用紙 (NO. 79)

略

圖

1/100

計算面積 = 2477.755  
 角切面積 = 2477.766  
 換地面積 = 0.011



# 街廓点坐標及街廓面積計算簿

街廓番号(No. 79)

点	方位角(A)			距離(S)	cosA	sinA	X	Y	(3)	(4)	(1) × (4)	(2) × (3)
					(1) S cosA	(2) S sinA			複緯距	複經距		
A1							3867.118	69185.892				
A2	355	31	50	7402	7409	0.579	3859.709	69186.471	+ 7409	- 0.579	- 42898	- 42898
1	33	6	20	19666	16474	10.741	3843.235	69175.730	+ 31292	+ 9.583	+ 1578703	+ 3361073
2	32	54	40	19302	16204	10.487	3827.031	69165.243	+ 63970	+ 30.811	+ 4992614	+ 6702533
4	33	3	10	13206	11069	7.203	3815.963	69158.040	+ 91263	+ 48.501	+ 5368575	+ 6572233
B1	32	59	10	17800	14931	9.691	3801.031	69148.849	+ 117243	+ 65.395	+ 9764127	+ 11362019
B2	59	59	40	4389	2195	3.801	3788.206	69144.548	+ 134369	+ 78887	+ 1731569	+ 510735
C	87	1	10	12022	0.625	12.006	3788.211	69132.542	+ 137189	+ 94694	+ 591837	+ 16470911
D	177	16	40	30268	30234	1.437	3828.445	69131.105	+ 107580	+ 108137	- 32694140	+ 1541594
9	177	14	40	12749	12734	0.511	3841.179	69130.492	+ 64612	+ 110187	- 14031212	+ 396071
D1	177	12	20	17808	17787	0.868	3858.966	69129.624	+ 34091	+ 111668	- 19862387	+ 295909
点檢点坐標計算										Σ		
										倍面積		
										面積		

不二測量株式会社

# 街廓点坐標及街廓面積計算簿

街廓番号 (No. 29 )

点	方位角(A) 距離(S)			cosA	sinA	x	y	(3)	(4)	(1) × (4)	(2) × (3)		
				(1) S cosA	(2) S sinA			複緯距	複經距				
D1													
D2	221	25	20	64.51	4.825	4282	3863.791	69133.906	+ 11.479	+ 108.254	- 52232.55	- 49.1530	
12	266	20	30	23.310	1.827	23263	3865.278	69157.169	+ 5.167	+ 80.709	- 120.0142	- 120.1999	
A1	266	20	10	28.782	1.840	28723	3867.118	69185.892	+ 1.840	+ 28.723	- 528503	- 528503	
点檢点坐標計算								Σ		+24427425	+51820038	-23582537	2264930
								倍面積		4955.5112	4955.5108		
								面積		15	2427.7554		

不二測量株式会社

換地面積計算用紙(不正形用)

角頂	夾角	辺長	方位角	緯距		経距		複経距	倍面積		町地名番	
				+	-	+	-		+	-		
	120							--				
5								--				
B <sub>1</sub>		11.420.32	59 10	9.579		6.217		+	6.217	59.553		
B <sub>2</sub>		4.389.59	59 40	2.185		3.801		+	16.235	35.636		
C		12.022.87	1 10	0.625		12.006		+	32.042	20.026		
6		11.160.177	16 40		11.147	0.530		+	44.570		496.911	
5		22.589.266	49 20		12.52		22.554	+	22.554		28.238	
								--				
				12.399	12.399	22.554	22.554	--		15.215	525.149	
								--		25=	409.934	
								--		25=	204.967	
								--				
								--				
								--				
								--				
								--				
								--				

不二測量株式会社

換地面積計算用紙(不正形用)

角頂	夾角	辺長	方位角	緯距		經距		複經距	倍面積		町地名番
				+	-	+	-		+	-	
	(2)							--			
4								--			
5		4.390	32 59 10	5.352		3.474		+	3.474	18.593	
6		22.599	86 49 30	1.252		22.554		-	22.554	36.956	
7		8.171	177 16 40		8.162	0.388		+	52.444	428.248	
13		22.578	266 48 40		1.256		22.558	+	30.294	38.049	
4		4.791	305 58 0	2.814		3.878		+	3.878	10.913	
								--			
				9.418	9.418	26.416	26.416	--	66.442	466.097	
								--	2N =	399.655	
								--	N =	199.827	
								--			
								--			
								--			
								--			
								--			
								--			
								--			

不二測量株式会社

換地面積計算用紙 (不正形用)

角頂	夾角	辺長	方位角	緯距		経距		複経距	倍面積		町地名番	
				+	-	+	-		+	-		
	(3)							--				
3								--				
4		7.584	33.3 10	8.233		5.228		+	5.228	41.276		
13		4.291	125.5 0		2.814	3.878		+	14.334	412.336		
7		22.573	86.18 40	1.256		22.573		+	40.750	51.182		
8		10.837	177.16 40		10.825	0.519		+	43.207	697.091		
14		22.550	265.56 20		1.597	22.493		+	41.203	66.807		
3		11.405	302.1 10	4.647		9.670		+	9.670	58.474		
								--				
				15.336	15.336	32.163	32.163	--		151.652	804.234	
								--		25 = 153.582		
								--		5 = 326.391		
								--				
								--				
								--				
								--				
								--				

不二測量株式会社

換地面積計算用紙 (不正形用)

角頂	夾角	辺長	方位角	緯距		経距		複経距	倍面積		町地名番
				+	-	+	-		+	-	
	(4)							--			
16								--			
15		540/357	2140	3427		0159		--	0159		0,545
2		22,159	30/5450	11711		18704		--	19122		223,938
3		922	33 3 10	3036		1975		--	35,951		109,147
14		11405	122 1 10		6047	9470		--	24,306	146,978	
8		22,550	85 46 20	1597		22420		+	7857	12,548	
9		12749	177 14 40		12734	0610		+	30,763		394,283
16		15819	266 21 40		0990	15788		+	15,788		15,630
								--			
				19771	19771	32751	32751	--		159,526	743,543
								--		25 =	584,017
								--		15 =	293,005
								--			
								--			
								--			
								--			

不二測量株式会社

換地面積計算用紙(不正形用)

角頂	夾角	辺長	方位角	緯距		経距		複経距	倍面積		町地名番	
				+	-	+	-		+	-		
	(5)											
17												
16		9.456, 356	17 30	9.436		0.612		0.612		5.775		
9		15.819, 86	24 40	0.990		15.788		+	14.564	14.418		
10		9.452, 177	12 20		9.441	0.461		+	30.813		290, 906	
17		15.667, 266	23 40		2, 985		15.637	+	15.637		15, 402	
					10.406	10.426	14.249	14.249		14.418	312, 083	
										25 =	297, 665	
										5 =	148, 922	

不二測量株式会社



換地面積計算用紙 (不正形用)

角頂	夾角	辺長	方位角	緯距		經距		複經距	倍面積		町地名番
				+	-	+	-		+	-	
	561							--			
11								--			
17		12,922.356	17 30	12,885		0,285		--	0,285		10,759
10		5,668.86	23 40	2,785		5,437		+	13,787	13,757	
D <sub>1</sub>		2,356.177	12 20		2,326	0,507		+	30,911		256,472
D <sub>2</sub>		6,851.221	25 20		5,725	5,280		+	26,136		126,106
11		10,749.266	20 30		2,879	10,927		+	10,927		7,638
								--			
				13,870	13,870	16,044	16,044	--		13,757	394,975
								--		25 =	381,218
								--		25 =	190,609
								--			
								--			
								--			
								--			
								--			
								--			
								--			

不二測量株式会社

換地面積計算用紙 (不正形用)

角頂	夾角	辺長	方位角	緯距		経距		復経距	倍面積		町地名番
				+	-	+	-		+	-	
	(7)							--			
12								--			
18		11,137.35	17.50	11,100			0,910	--	0,910		10,134
1		20,766.30	48.10	10,943			17,648	--	19,474		213,104
2		19,302.32	54.40	16,204		10,487		--	26,635		431,574
15		22,153.12	54.50		11,711	18,804		+	2,656		31,104
16		3,431.17	21.40		3,427	0,159		+	21,619		74,088
11		22,368.17	17.50		22,021	1,447		+	23,225		518,405
12		12,361.26	20.50		0,708	12,006		+	12,336		9,721
								--			
				38,247	38,247	30,897	30,897	--		2F=	12,388,150
								--		S=	644,075
								--			
								--			
								--			
								--			
								--			

不二測量株式会社

