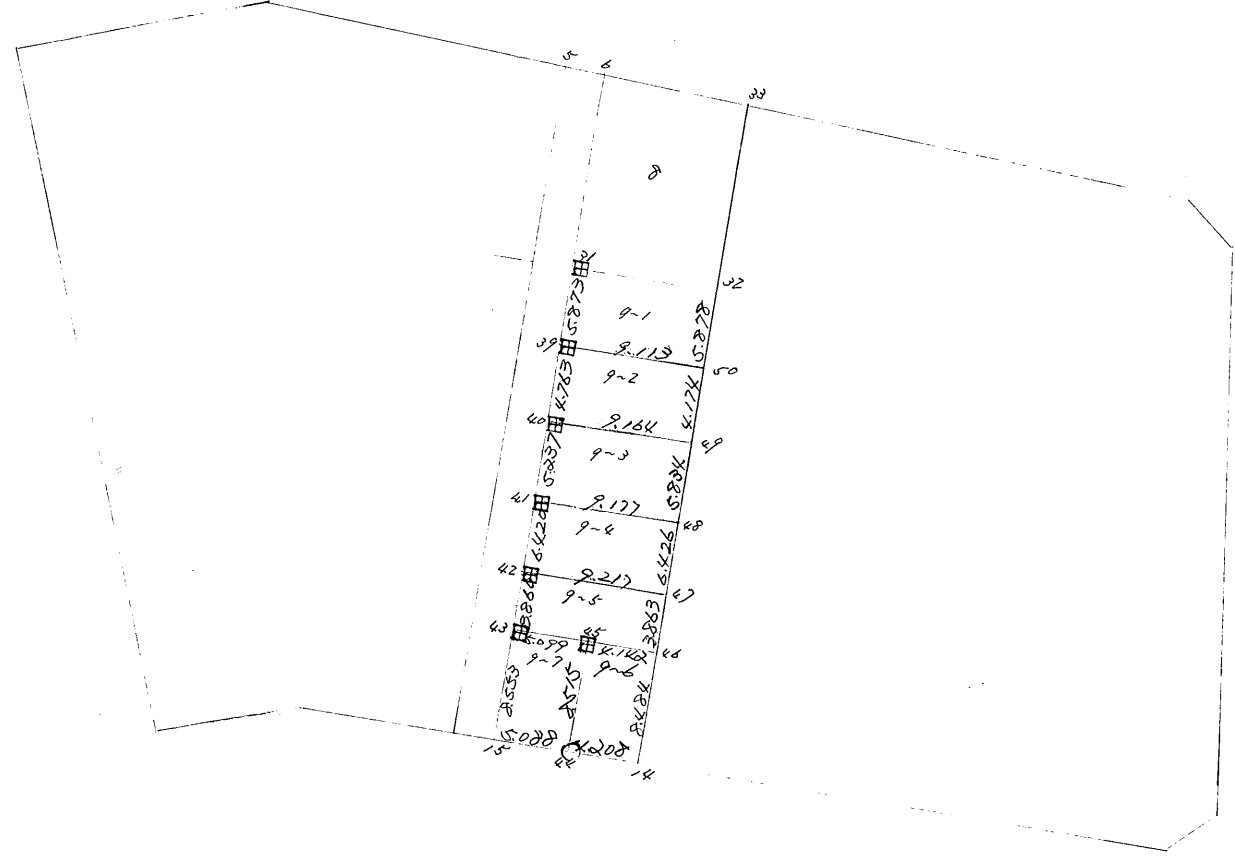


街 廓 原 子 一 覽 表 用 紙 (1/6) 8086

計算面積 =
 角切面積 =
 換地面積 =

図

略






街廓原子一覽表用紙

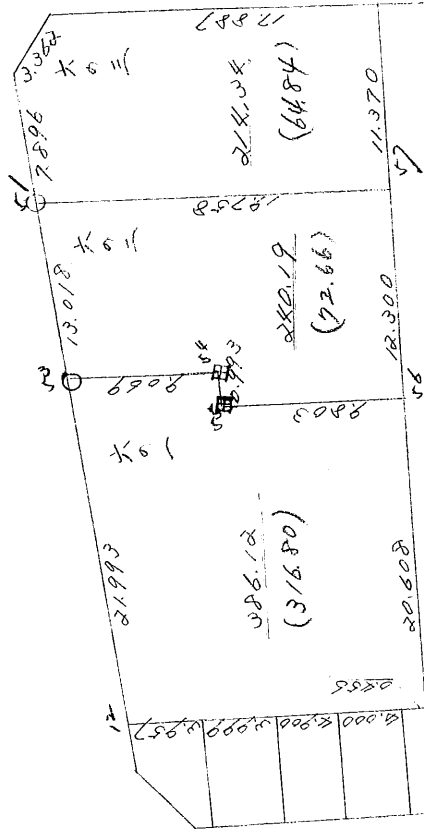
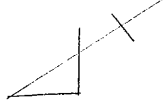
(NO. 8004)

略

図

計算面積 =  m
 角切面積 = 
 換地面積 = 

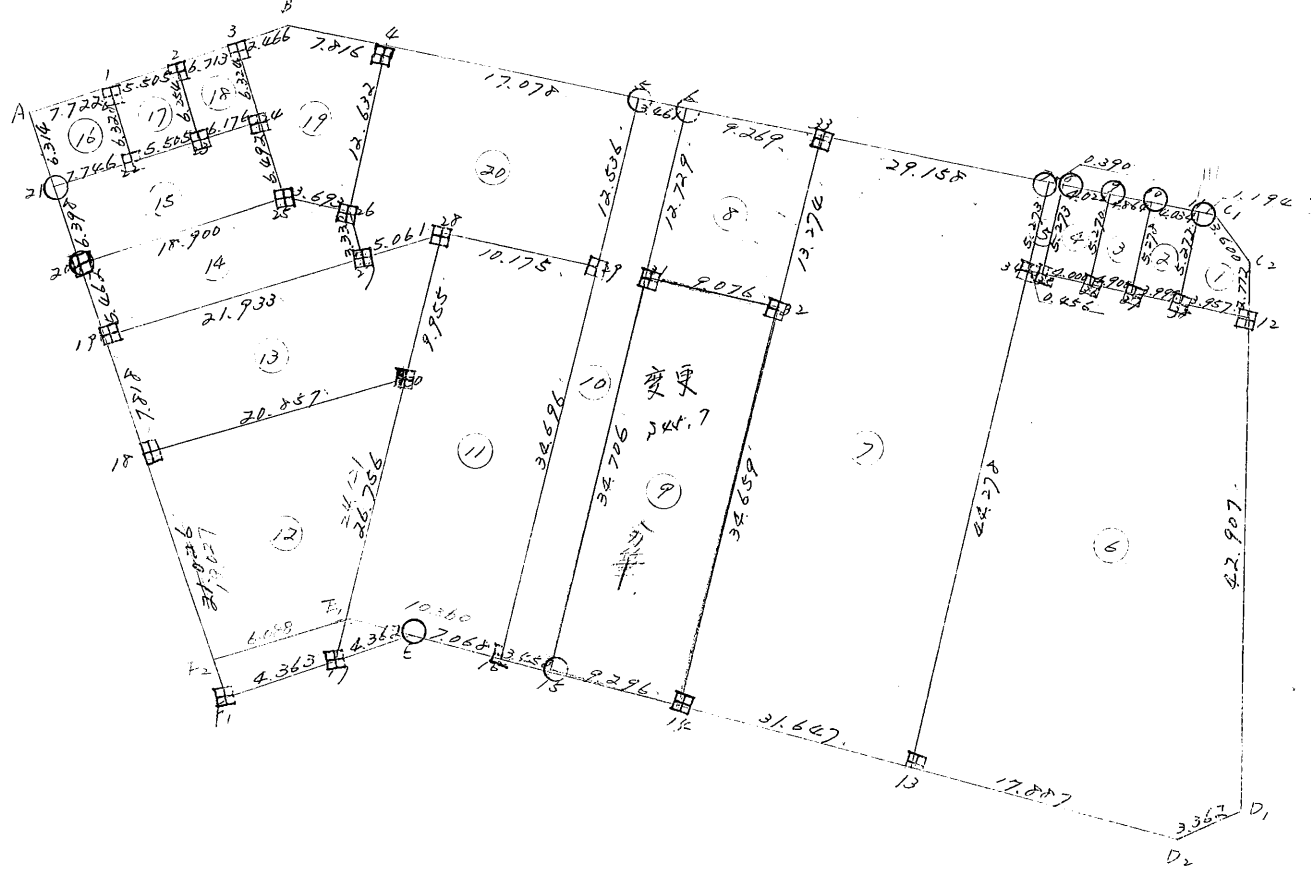
大田 滋 外



街廓原于一覽表用紙 (NO. 80)

略

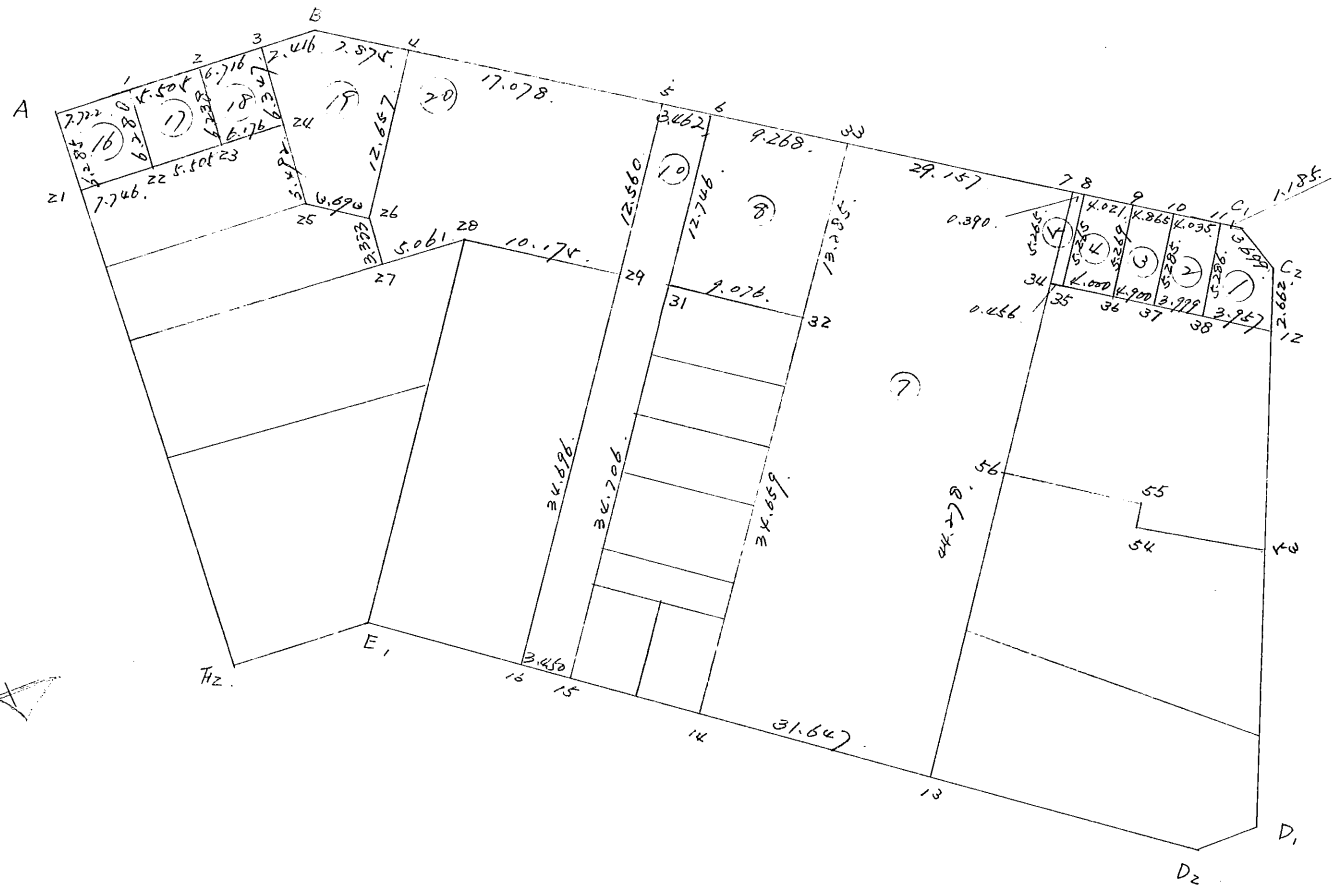
計算面積 = $\frac{4478}{100} \times \frac{174}{100} = 778.1$ m^2
 角物面積 = $\frac{4448}{100} \times \frac{111}{100}$
 換地面積 = $111 \times 111 \times 0.26$



街 廓 原 子 一 覽 表 用 紙 (No. 80BL)

計算面積 = _____ 坪
 角切面積 = 4680.700
 換地面積 = _____

略 図



街廓点坐標及街廓面積計算簿

街廓番号(Nº 20)

点	方位角(A)	距離(S)	CosA		SinA		X	Y	(3) 複緯距	(4) 複經距	(1) × (4)	(2) × (3)
			(1) SCosA	(2) S SinA								
A							3870.420	9236.804				
1	355 39 20	7.722	+ 7.700	- 0.585			3862.720	9237.389	+ 7.700	- 0.585	- 4.5045	- 4.5045
B	356 7 10	14.684	+ 14.650	- 0.994			3848.070	9238.383	+ 30.050	- 2.164	- 31.7026	- 29.8697
4	30 6 0	7.816	+ 6.762	+ 3.920			3841.308	9234.463	+ 51.462	+ 0.762	+ 5.1526	+ 201.7310
5	29 55 50	17.078	+ 14.800	+ 8.521			3826.508	9225.942	+ 73.024	+ 13.203	+ 195.4044	+ 622.2375
6	29 46 50	3.461	+ 3.004	+ 1.719			3823.504	9224.223	+ 90.828	+ 23.443	+ 70.4227	+ 156.1333
33	29 48 10	9.269	+ 8.063	+ 4.607			3815.461	9219.616	+ 101.875	+ 29.769	+ 239.4320	+ 469.3381
7	29 51 20	29.152	+ 25.288	+ 14.515			3792.173	9205.101	+ 135.206	+ 48.891	+ 1236.3556	+ 1962.5150
C1	29 54 10	14.504	+ 12.573	+ 7.231			3777.600	9197.870	+ 173.067	+ 70.637	+ 888.1190	+ 1251.4474
C2	29 55 0	3.600	+ 0.997	+ 3.458			3776.603	9194.412	+ 126.637	+ 81.326	+ 2108.201	+ 645.3907
12	116 50 20	2.772	- 1.252	+ 2.473			3777.355	9191.939	+ 126.382	+ 87.257	+ 109.2457	+ 460.9226
D1		42.907	- 19.322	+ 38.225			3797.227	9153.654	+ 65.758	+ 128.015	- 2479.9065	+ 6346.0452
点檢点坐標計算										Σ		
										倍面積		
										面積		

不二測量株式会社

街廓点坐標及街廓面積計算簿

街廓番号(N0 20) 121

点	方位角(A)			距離(S)	CosA		SinA		X	Y	(3) 複緯距	(4) 複經距	(1) × (4)	(2) × (3)		
					(1) SCosA	(2) S SinA										
D1									3797.227	9153.654						
D2	164	49	40	3.362	- 3.245	+ 0.281	3800.472	9152.773	+143.141	4167.181	-542.5023	+126.1072				
D3	212	56	40	17.287	- 15.011	- 9.728	3815.483	9162.501	+124.885	4158.334	-2376.7516	-1214.8812				
D4	212	53	20	31.647	- 26.550	- 17.223	3842.933	9179.724	+23.324	4131.383	-3488.2106	-1435.0892				
D5	212	53	18	9.296	- 7.806	- 5.047	3849.839	9184.771	+48.968	4109.113	-251.7360	-247.1414				
D6	213	7	20	3.450	- 2.889	- 1.885	3852.788	9186.656	+38.273	4102.181	-295.2009	-77.1446				
E	213	0	50	7.068	- 5.927	- 3.851	3858.655	9190.507	+29.457	4096.425	-571.6295	-113.4389				
F1	175	55	10	2.725	- 2.703	+ 0.621	3867.358	9189.886	+14.827	4093.215	-811.2501	+ 9.2075				
D7	266	16	10	28.844	- 1.877	- 28.783	3859.205	9218.669	+ 4.247	4065.053	-122.1044	-122.2414				
A	266	15	40	18.174	- 1.125	- 18.125	3870.420	9226.804	+ 1.125	4058.135	- 21.4899	- 21.4899				
点檢点坐標計算												Σ	-11706.2426	+12251.0763		
													+2715.9289	-3260.8008		
												倍面積	8990.2743	8990.2745		
												面積	4495.1371			

不二測量株式会社

換地面積計算用紙 (不正形用)

角頂	夾角	辺長	方位角	緯距		経距		複経距	倍面積		町地名番
				+	-	+	-		+	-	
38											
11		5,286	300 12 10	2,859			4,568				
C1		1,185	29 55 8	1,027		0,591					
C2		4,879	75 4 10	0,953		3,574					
12		2,662	116 57 35		1,207	2,573					
38		2,957	209 51 20		3,202		1,970				
										16,874,	

不二測量株式会社

換地面積計算用紙 (不正形用)

角頂	夾角	辺長	方位角	緯距		経距		複経距	面積		町地名番
				+	-	+	-		+	-	
37											
10		5.285	299 46 30	2.624			4.588				
11		4.035	29 48 40	3.501		2.028					
38		5.286	120 12 10		2.659	4.588					
37		3.999	209 46 30		3.466	1.986					
											21.219

不二測量株式会社

角頂	夾角	辺長	方位角	緯距		経距		複経距	倍面積		町地名番
				+	-	+	-		+	-	
26											
9		5 209	300 9 40	2 647			4 556				
10		4 265	29 48 40	4 221		2 418					
27		5 285	119 46 00		2 624	4 588					
36		4 900	209 59 50		4 244		2 450				
										25785	

換地面積計算用紙 (不正形用)

不二測量株式会社

角頭	夾角	辺長	方位角	緯距		経距		複経距	面積		町地名番
				+	-	+	-		+	-	
35											
8		5.265	29 55 50	2.627			4.583				
9		4.021	29 48 40	3.489		1.999					
36		5.269	120 9 40		2.647	4.556					
35		4.000	209 42 0		3.469		1.992				
										21.124	

換地面積計算用紙 (不正形用)

不二測量株式会社

換地面積計算用紙 (不正形用)

角頂	夾角	邊長	方位角	緯距		經距		複經距	倍面積		町地名番
				+	-	+	-		+	-	
34											
7		5.265	300 38 40	2.684			4.540				
8		0.390	29 48 40	0.338		0.194					
35		5.265	119 55 50		2.027	4.580					
34		0.456	209 52 0		0.395		0.227				
											2.225 /

換地面積計算用紙 (不正形用)

角頂	夾角	辺長	方位角	緯距		経距		複経距	倍面積		町地名番
				+	-	+	-		+	-	
01											
06		12.746	303 43 30	7.077			10.601				
09		9.268	29 50 35	8.039		4.612					
02		13.285	124 28 0		7.518	10.950					
01		9.076	212 9 30		7.598		4.964				
											119.200

不二測量株式会社

換地面積計算用紙 (不正形用)

角頂	夾角	辺長	方位角	緯距		経距		複経距	倍面積		町地名番
				+	-	+	-		+	-	
	(2-1)										
31											
32		9.126.00	9.00	7.928		4.264					
40		5.127.12	21.80			3.232		4.909			
39		9.113.21	11.4			2.627		4.288			
31		5.873.30	43.30	3.261				4.285			153.112
											- 0.000
											153.112
				10.859		9.873					

不二測量株式会社

換地面積計算用紙 (不正形用)

角頂	夾角	辺長	方位角	緯距		経距		複経距	倍面積		町地名番
				+	-	+	-		+	-	
	(7+2)										
39											
40		9.13	33 11 4	7.87		4.988					
49		4.174	22 21 40		2.275	3.826					
40		9.164	20 30 18		7.976	4.943					
39		4.769	22 21 40	2.822		3.781				40.780	
										-0.001	
										40.779	
				10.871		8.474					

不二測量株式会社

換地面積計算用紙(不正形用)

角頂	夾角	辺長	方位角	緯距		経距		複経距	倍面積		町地名番
				+	-	+	-		+	-	
	(9-3)							--			
80								--			
49		9,164	29°30'18"	2,876		4,513		--			
48		4,221	22°21'40"		3,208	4,873		--			
41		9,177	21°14'11"		2,626	5,240		--			
80		5,207	120°-42°00"	2,808		4,355		--		550,706	
								--		- 0,001	
								--		- 50,705	
				10,288		9,396		--			
								--			
								--			
								--			
								--			
								--			
								--			
								--			
								--			
								--			
								--			
								--			
								--			
								--			
								--			

不二測量株式会社

換地面積計算用紙 (不正形用)

角頂	夾角	辺長	方位角	緯距		経距		複経距	倍面積		町地名番
				+	-	+	-		+	-	
	(9-4)							--			
41								--			
48		8.127	14 11	2,626		5,730		--			
47		6.826	23 21 ~ 40		4,535	5,368		--			
42		9.017	23 16 59		2,725	5,458		--			
41		6.820	23 29 ~ 40 ~ 29	4,564		5,340		--			59,078
								--			- 0.002
				1,240		10,328		--			59,076
								--			
								--			
								--			
								--			
								--			
								--			
								--			
								--			
								--			
								--			
								--			
								--			
								--			
								--			

不二測量株式会社

換地面積計算用紙 (不正形用)

角頂	夾角	辺長	方位角	緯距		経距		複経距	倍面積		町地名番
				+	-	+	-		+	-	
	19-5)										
42											
47		9.217	33 16 59	7.725		5.758					
46		2.60	123-21-40		2.122	1.222					
40		9.241	213 18 10		7.222	5.972					
42		2.60	123-21-40	2.122		1.222				05.633	
										- 0.001	
				9.248		8.202				05.632	

不二測量株式会社

換地面積計算用紙 (不正形用)

角頂	夾角	辺長	方位角	緯距		経距		複経距	倍面積		町地名番
				+	-	+	-		+	-	
	(180°)										
44											
46		4.123	18° 13'	3.562		2.974					
14		2.824	123° 21' 40"		4.866	2.026					
48		4.202	212° 53' 10"		4.458	2.204					
49		4.444	87° 24'	4.204		2.974				35.425	
										- 0.001	
										35.424	

不二測量株式会社

換地面積計算用紙 (不正形用)

角頂	夾角	辺長	方位角	緯距		經距		複經距	倍面積		町地名番
				+	-	+	-		+	-	
	90							--			
K3								--			
K4		5.999	130° 18'	4.962		2.800		--			
K4		8.545	129° 40' 30"		4.708	7.979		--			
K4		4.444	212° 53' 10"		4.873	2.762		--			
K3		8.545	329° 43' 30"	4.742		7.110		--		43,460	
								--		- 0.001	
								--		43,459	
								--			
								--			
								--			
								--			
								--			
								--			
								--			
								--			
								--			
								--			

不二測量株式会社

換地面積計算用紙(不正形用)

角頂	夾角	辺長	方位角	緯距		経距		複経距	倍面積		町地名番
				+	-	+	-		+	-	
	(9)							--			
31								--			
32		9076.33	P 30	7598		4764		+	4.764	37.716	
14		34659	23 21 40		19060	28948		+	38.976	740.976	
15		9276	212 53 10		7226		5047	+	62.771	490.037	
31		34706	303 43 30	19268			28925	+	28.925	556.171	
								--			
				26866	26866	33912	33912	-		593.887	1231.013
								--		28=637.126	
								--		10=310.563	
								--			
								--			
								--			
								--			
								--			
								--			
								--			
								--			
								--			
								--			
								--			
								--			
								--			
								--			

不二測量株式会社

換地面積計算用紙 (不正形用)

角頂	夾角	辺長	方位角	緯距		經距		複經距	倍面積		町地名番
				+	-	+	-		+	-	
16											
29		34.696	303 45 00	19.280			28.287				
5		12.560	303 06 50	6.954			10.460				
6		2.462	29 56 18	3.001		1.726					
61		12.746	123 43 00		7.077	10.601					
15		34.706	"		19.268	28.285					
16		3.250	213 7 20		2.289	1.285					
											162.901 /

不二測量株式会社

町地名番

角頂	夾角	辺長	方位角	緯距		經距		複經距	倍面積	
				+	-	+	-		+	-
	(7)							--		
19								--		
27		21,233.358 4.50		21,882		1,499		-	1,579	32,801
28		5,061.356 4.50		5,049		0,366		-	3,384	18,884
30		2,255.24 19.40			5,614	822		+	4,531	25,607
18		20,857.176 4.50			20,808	1,426		+	14,170	295,016
19		7,818.266 16.10			0,509		7,802	+	7,802	3,971
								--		
				26,731	26,731	9,647	9,647	--		25 = 324,189
								--		S = 187,054
								--		
								--		
								--		
								--		
								--		
								--		
								--		

換地面積計算用紙 (不正形用)

不二測量株式会社

換地面積計算用紙 (不正形用)

角頂	夾角	辺長	方位角	緯距		経距		複経距	倍面積		町地名番
				+	-	+	-		+	-	
	(14)							--			
20								--			
25		18,900.556 6 40		18,856		1,022		-	1.2871		24,173 ✓
26		3,692.31 5 10		3,163		1,207		-	0.6571		2,078 ✓
27		3,333.86 11 0		0,219		3,326		+	4.5761	1.002	
19		21,933.176 4 50			21,822	1,429		+	9.4011		205,762 ✓
20		5,462.266 15 40			0,356	5,450		+	5.4501		1,940 ✓
								--			
				22,238 ✓	22,238 ✓	6,732 ✓	6,732 ✓	--	1.002		222,904 ✓
								--		252	232,902 ✓
								--		5116.451	✓
								--			
								--			
								--			
								--			
								--			
								--			

不二測量株式会社

換地面積計算用紙(不正形用)

角頂	夾角	辺長	方位角	緯距		経距		複経距	倍面積		町地名番	
				+	-	+	-		+	-		
	(45)							--				
21								--				
22		7746.355	45 30	7725			2573	-	2.573		4.426	
23		5505.355	21 0	5487			2426	-	1.492		2.735	
24		6176.356	34 0	6165			2370	-	2.408		14.345	
25		6492.90	55 0		2106	6491		+	3.713		2.386	
20		18902.176	6 40		18856	1282		+	11.456		216.580	
21		6398.266	15 40		2417	6384		+	6.384		2.662	
								--				
					19377	19377	7773	7773	--		23.247	634
								--			12.3	17
								--				
								--				
								--				
								--				
								--				

不二測量株式会社

換地面積計算用紙
(不正形用)

角頂	夾角	辺長	方位角	緯距		経距		複経距	倍面積		町地名番
				+	-	+	-		+	-	
A											
1		7.722	355 47 07	7.701				0.466			
22		6.280	26 2 14	0.838		6.265					
21		7.746	176 45 30		7.725	0.574					
A		6.225	266 15 40		0.410			6.272			
										48.589	/

不二測量株式会社

換地面積計算用紙 (不正形用)

角 頂	夾 角	辺 長	方位 角	緯 距		經 距		複 經 距	倍 面 積		町地 名番
				+	-	+	-		+	-	
/											
2		5.105	95 47 07	5.490			0.106				
23		5.238	86 23 0	0.431		6.223					
22		5.505	175 21 0		5.287	0.406					
/		6.280	266 23 0		0.434		6.265				
										30.454	

不二測量株式会社

換地面积計算用紙 (不正形用)

角頂	夾角	辺長	方位角	緯距		経距		複経距	倍面積		町地名番
				+	-	+	-		+	-	
20											
21		6.238	286 2 20		0.401		6.220				
22		6.716	355 47 27	6.198			0.490				
23		6.347	90 55 0		0.102	6.346					
24		6.176	176 24 0		6.164	0.070					

40.489

不二測量株式会社

1/P

換地面積計算用紙 (不正形用)

角頂	夾角	辺長	方位角	緯距		経距		複経距	面積		町地名番
				+	-	+	-		+	-	
0											
8		2.416	355 47 37	2.410			0.177				
4		7.275	29 56 2	6.824		3.920					
26		12.657	119 43 50		6.277	10.991					
25		3.693	211 5 10		3.163		1.907				
24		6.492	270 55 0	0.104			6.491				
3		6.347	270 55 0	0.102			6.346				

22.266

不二測量株式会社

角頂	夾角	辺長	方位角	緯距		経距		複経距	面積		町地名番
				+	-	+	-		+	-	
27											
26		3.333	266 14 0		0.219		3.326				
4		12.657	299 43 50	6.277			10.991				
5		17.078	29 56 2	14.800		8.422					
29		12.560	123 26 50		6.953	10.460					
28		10.175	209 30 10		8.856		5.011				
27		5.061	176 4 50		5.049	0.346					

換地面積計算用紙 (不正形用)

不二測量株式会社

218.159 /