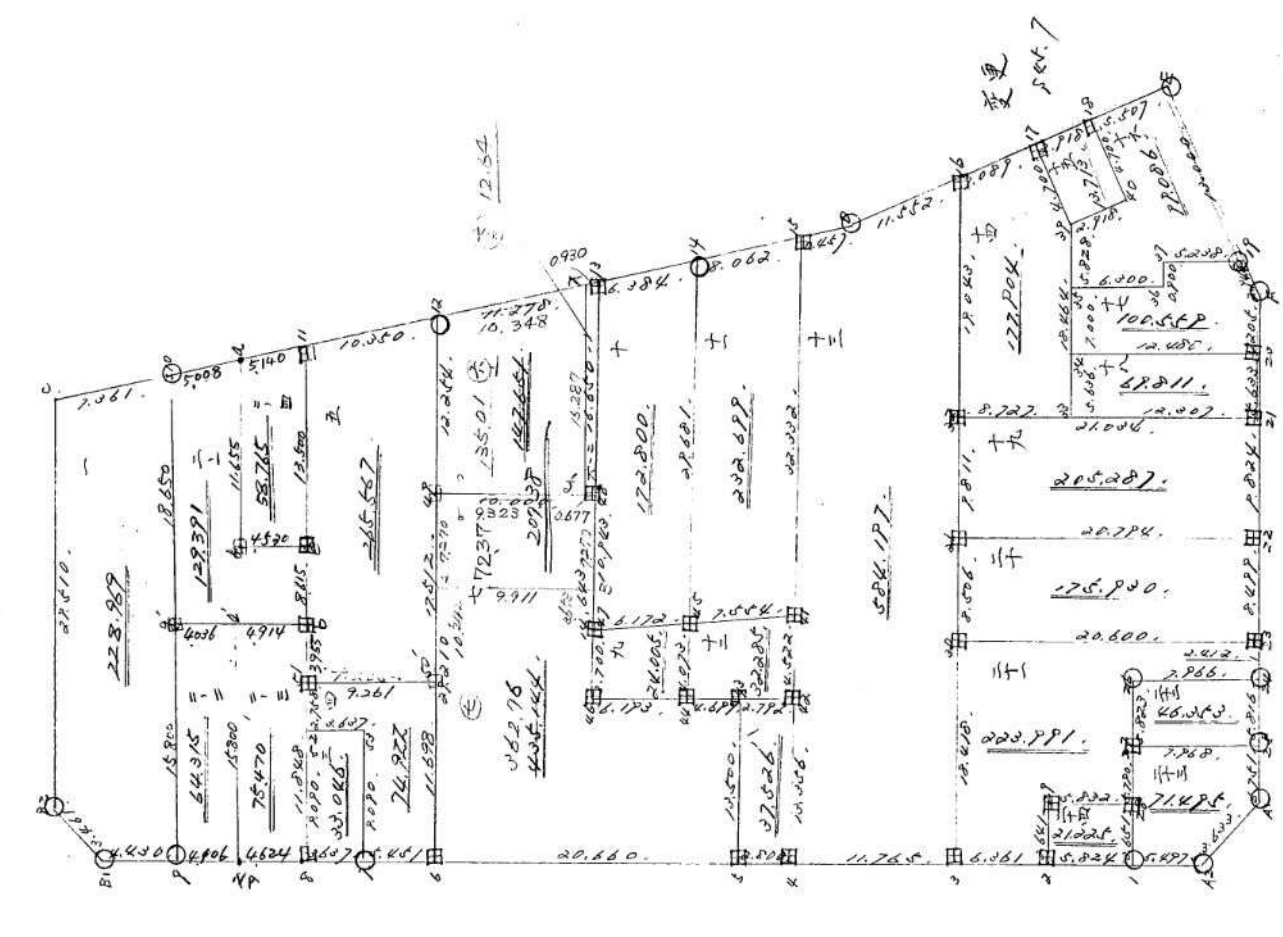


街廓原子一覽表用紙 (No. 8/BL)

略 図

計算面積 = 5802.093.  
 檢閲面積 = 4802.114.  
 換地面積 = 10.021



# 街角点座標及街区面積計算簿

街区番号 (No. *D/BU*)

点	方向角(A)	距離(S)	cos A	sin A	X	Y	(3) 複緯距	(4) 複經距	(1) × (4)	(2) × (3)
			(1) S cos A	(2) S sin A						
A1					3772.158	69189.932				
A2	340 24 47	3.633	3.423	1.218	3768.735	69191.150				
3	24 32 14	17.682	16.085	7.343	3762.450	69183.807				
B1	24 32 55	57.473	52.278	23.878	3700.372	69159.929				
B2	69 6 53	3.461	1.234	3.234	3699.138	69156.695				
C	114 31 11	29.510	12.1247	26.849	3711.385	69129.846				
13	184 37 0	39.137	39.010	3.150	3750.395	69132.996				
D	184 48 13	14.903	14.851	1.248	3765.246	69134.244				
16	176 23 13	11.552	11.529	0.728	3776.775	69139.516				
E	177 29 29	15.514	15.499	0.679	3792.274	69132.837				
F	267 23 27	15.948	0.726	15.931	3793.000	69148.768				
A1	296 51 14	46.140	20.842	41.164	3772.158	69189.932				
点検点座標計算								Σ		
								倍面積		
								面積		3802.023

不二測量株式会社

2186

換地面積計算用紙 (不正形用)

角頂	夾角	辺長	方位角	緯距		經距		複經距	倍面積		町地名番
				+	-	+	-		+	-	
B1											
B2		3.461	69 6 53	1.234		3.234					
C		29.510	114 31 11		12.247	26.849					
10		7.361	184 37 0		7.337		0.582				
7		34.448	294 33 44	14.250			31.230				
B1		4.430	24 22 55	4.030		1.841					
										226.304	
B1											
B2		3.461	69 6 53	1.234		3.234			3.990		
C		29.510	114 31 11		12.247	26.849				408.021	
10		7.361	184 37 0		7.337		0.694			437.079	
9		19.150	294 5 20	7.612			17.026		219.238		
9		15.800	295 7 20	6.708			14.301		71.252		
B1		4.430	24 22 55	4.030		1.841				7.419	
										394.580	252.519
										457.939	

不二測量株式会社

228.96

町地名番

角頂	夾角	辺長	方位角	緯距		經距		複經距	倍面積	
				+	-	+	-		+	-
9										
10		34.447	114.3344		14.330	31.330				
11		10.148	184.370		10.115	0.817				
12		26.070	295.4121	11.301		23.493				
13		11.248	295.5946	5.193		10.649				
14		8.730	224.3255	7.941		3.627				
										330.611

45  
16  
11  
01

換地面积計算用紙(不正形用)

不二測量株式会社

換地面積計算用紙 (不正形用)

角頂	夾角	辺長	方位角	緯距		経距		複経距	倍面積		町地名番
				+	-	+	-		+	-	
10											
a		5.008	184 37 0		4.992		0.403	0.403		2.011	
b		11.665	294 22 46	4.822			10.616	11.422			54.962
c		4.520	225 41 21		4.082		1.964	24.002	97.976		
b		8.615	295 41 21	3.724			7.762	22.739			125.944
g'		8.960	24 00 44	8.160		3.720		37.772			307.464
10		18.650	114 5 20		7.612	17.026		17.026	129.601		
					16.686		20.746				
									229.588	488.370	
											258.782
											$\frac{1}{2} = 129.391$

不二測量株式会社

換地面積計算用紙 (不正形用)

角頂	夾角	辺長	方位角	緯距		經距		複經距	倍面積		町地名番
				+	-	+	-		+	-	
								--			
9								--			
g		15.800	115 7 00		6.707	14.205		+	14.205		95.943
h		4.076	204 33 44		3.671		1.678	+	26.832		98.867
F		15.800	294 62 0	6.444			14.205	+	10.920	72.552	
9		4.106	214 02 55	0.724		1.707		-	1.707		6.373
								--			
								--			
					10.978		16.912			72.552	201.183
											128.631
										1/2 =	64.315
								--			
								--			
								--			
								--			
								--			
								--			

不二測量株式会社

換地面積計算用紙 (不正形用)

角頂	夾角	辺長	方位角	緯距		経距		複経距	倍面積		町地名番
				+	-	+	-		+	-	
								--			
F								--			
d'		15.800	114.520		6.644	14.225		+	14.225		95.241
b		4.914	204.3344		4.469		-	+	26.627		118.996
51		3.955	286.4121	1.714			-	-	21.020	26.028	
8		11.848	285.5946	5.192			-	+	6.807	25.348	
F		4.624	24.3255	4.206		1.921		--	1.921		8.079
								--			
				11.113		16.256		--		71.276	222.316
								--			150.9400
								--			1/2 = 75.470
								--			
								--			
								--			
								--			
								--			
								--			
								--			

不二測量株式会社

換地面積計算用紙 (不正形用)

角頂	夾角	辺長	方位角	緯距		經距		複經距	倍面積		町地名番
				+	-	+	-		+	-	
//											
C		13.500	28° 41' 21"	5.852		12.166		12.166		71.195	
B		4.530	26° 41' 21"	4.082		1.964		22.268		91.206	
a		11.655	114° 22' 46"		4.811	10.616		9.788	47.090		
//		5.140	184° 37' 0"		5.120		0.447	0.444		2.120	
					9.934		12.580		47.090	164.621	
										117.531	
										1/2 = 58.765	

不二測量株式会社



2186

町地名番

三

角頂	夾角	辺長	方位角	緯距		経距		複経距	倍面積	
				+	-	+	-		+	-
								--		
1								--		
2		9,090	115°59'46"		3,984	8,170		--		
3		13,637	204°32'55"		3,308	1,511		--		
4		9,090	295°59'46"	3,984		8,170		--		
5		13,637	24°32'55"	3,308		1,511		--		
								--		33,046
								--		
								--		
								--		
								--		
								--		
								--		
								--		
								--		
								--		
								--		

換地面積計算用紙 (不正形用)

不二測量株式会社

0106

町地名番

角頂	夾角	辺長	方位角	緯距		經距		複經距	倍面積	
				+	-	+	-		+	-
7										
53		9.090	115.59.46		3.984	8.170				
52		3.307	24.32.55	3.308		1.511				
51		2.758	115.59.46		1.209	2.479				
50		9.265	204.46.12		8.413	3.882				
6		11.818	296.51.38	5.240		10.563				
7		5.451	24.32.55	4.958		2.265				75.484
7										
53		9.090	115.59.46		3.984	8.170				32.529
52		3.307	24.32.55	3.308		1.511			59.051	
51		2.758	115.59.46		1.209	2.479				26.405
50		9.261	205.30.50		8.358	3.989				169.926
6		11.898	296.51.38	5.285		10.436			31.213	
7		5.451	24.32.55	4.958		2.265				11.229
										90.264
										240.109
										149.845
										74.92

換地面積計算用紙(不正形用)

不二測量株式会社

2186

町地名番

五

角頂	夾角	辺長	方位角	緯距		經距		複經距	倍面積	
				+	-	+	-		+	-
51										
11		26.070	115 41 21		11.301	23.493				
12		10.350	184 07 0		10.316	0.833				
49		12.254	295 52 0	5.346		11.026				
50		17.392	296 51 38	7.858		15.516				
51		9.265	24 46 12	8.413		3.882				265.008
51										
11		26.070	115 41 21		11.301	23.493				265.494
12		10.350	184 07 0		10.316	0.833				476.114
49		12.254	295 52 0	5.346		11.026		183.335		
50		17.512	296 51 38	7.911		15.623		60.479		
51		9.261	25 00 50	8.358		2.909				22.340
								243.814	774.948	
									531.134	
									265.56	

換地面積計算用紙 (不正形用)

不二測量株式会社



( BL )

換地面積計算用紙

角頂	夾角	辺長	方位角	x		y		複経距	倍面積		町地名番
				+	-	+	-		+	-	
48											1/2 -
J		0 677	27 35 24	0 600		0 314		+	0 314	0 188	
K		16 287	117 0 54			7 398	14 510	+	15 138	111 990	
10		0 930	184 37 0			0 927		+	29 573	27414	
48		16 650	297 38 38			7 725		+	14 749	113 936	
						8 325				114 124	139 104
											25 280
										1/2	12 640

2186

六

角頂	夾角	辺長	方位角	緯距		經距		複經距	倍面積		町地名番
				+	-	+	-		+	-	
48											
12		12.254	115.52 0		5.846	11.026					
13		11.278	184.37 0		11.242	0.908					
48		16.450	297.38 38	7.725		14.749					
48		10.000	27.35 24	8.863		4.631					
										147.651	

換地面積計算用紙(不正形用)

不二測量株式会社

46  
3  
1/2  
8

換地面積計算用紙 (不正形用)

角頂	夾角	辺長	方位角	緯距		經距		複經距	倍面積		町地名番	
				+	-	+	-		+	-		
6												
A		21940	116 51 38		9912	19573		+	19573		194.027	
B		9911	207 35 10		8785	4590		+	34.556		303.574	
46		7373	297 33 7	3410		6637		+	23429	79.892		
44		6193	207 28 16		5495	2857		+	14035		77.122	
43		4699	207 9 47		4173	2161		+	9017		37.627	
5		13500	297 9 47	6163		12011		-	5155		31.770	
6		20660	24 32 55	18793		8523		-	8523		161.200	
					28366	28366	28154	28154		79.892		305.420
												725.528
									1/2			<u>362.764</u>

5  
46  
4  
二  
部  
分  
計  
算

不二測量株式会社

2186

11

七

角頂	夾角	辺長	方位角	緯距		經距		複經距	倍面積		町地名番
				+	-	+	-		+	-	
								--			
6								--			
49		29.210	116.51.38		13.198	26.259		--			
48		10.000	207.35.24		8.863	4.634		--			
46		14.643	297.38.7	4.773		12.982		--			
44		6.193	207.28.14		5.495	2.857		--			
43		4.699	207.22.39		4.173	2.151		--			
4		13.500	297.9.47	6.163		12.011		--			
6		20.660	24.32.55	18.793		8.523		--			
								--		435.144	
								--			
								--			
								--			
								--			
								--			
								--			
								--			
								--			
								--			

換地面積計算用紙(不正形用)

不二測量株式会社

46.3  
台



8186

換地面積計算用紙 (不正形用)

角頂	夾角	辺長	方位角	緯距		經距		複經距	倍面積		町地名番
				+	-	+	-		+	-	
5											
S3		13.500	179°47'		6.163	12.011					
S2		2.792	207°29'31"		2.477	1.289					
4		13.356	297°2'33"	4.093		11.885					
5		2.800	243°25'55"	2.547		1.163					
											37.526

不二測量株式会社

換地面積計算用紙(不正形用)

角頂	夾角	辺長	方位角	緯距		経距		複経距	倍面積		町地名番
				+	-	+	-		+	-	
K6								--			
K7		3,700	117°33'7"		1,711	3,280					
K8		5,170	204°03'1"		5,638	2,511					
K9		4,073	297°44'0"	1,854		3,626					
K6		6,193	27°28'16"	5,495		2,857					
										24,005	

不二測量株式会社

2126

11

換地面積計算用紙(不正形用)

角頂	夾角	辺長	方位角	緯距		経距		複経距	倍面積		町地名番
				+	-	+	-		+	-	
								--			
87								--			
42		10.843	117°33'7"		5.062	9.702		--			
10		16.650	117°38'38"		7.725	14.749		--			
14		6.384	184°48'13"		6.362		0.154	--			
26		29.681	297°4'42"	13.511			26.428	--			
87		6.172	24°2'1"	5.438		2.511		--			
								--		172.800	
								--			
								--			
								--			
								--			
								--			
								--			
								--			
								--			
								--			

不二測量株式会社

換地面積計算用紙(不正形用)

角頂	夾角	辺長	方位角	緯距		經距		複經距	倍面積		町地名番
				+	-	+	-		+	-	
								--			
45								--			
14		29.681	117°44'42"		13.511	26.468		--			
15		8.062	184°48'13"		8.034	0.676		--			
41		32.332	295°55'52"	14.444			28.826	--			
45		7.554	24°2'31"	6.901		3.074		--			
								--		232.699	
								--			
								--			
								--			
								--			
								--			
								--			
								--			
								--			
								--			
								--			
								--			
								--			
								--			
								--			

不二測量株式会社

角頂	夾角	辺長	方位角	緯距		經距		複經距	倍面積		町地名番
				+	-	+	-		+	-	
44											
45		4.973	117° 44' 42"		1.854	3.624					
41		7.554	204° 03' 11"		4.901	3.074					
42		4.522	297° 44' 38"	2.105		4.002					
43		2.798	27° 29' 31"	2.477		1.289					
44		4.499	27° 22' 39"	4.173		2.161					
										32.285	

換地面積計算用紙 (不正形用)

不二測量株式会社

2184

町地名番

十三

角頂	夾角	辺長	方位角	緯距		經距		複經距	倍面積	
				+	-	+	-		+	-
42		13.358	117 8 33		4.093	11.885				
41		4.528	117 44.38		2.105	4.002				
15		32.332	116 55.52		14.244	28.824				
0		0.457	184 48 13		0.456	0.238				
16		11.552	176 23 13		11.529	0.728				
22		19.043	295 51 21	8.305		17.107				
21		9.811	295 27 18	4.217		8.859				
20		8.506	295 32 48	3.668		7.674				
2		18.418	295 31 13	7.935		14.621				
4		11.765	24 32 55	10.701		4.888				
										584.197

換地面積計算用紙 (不正形用)

不二測量株式会社

8164

十九

町地名番

角頂	夾角	辺長	方位角	緯距		經距		複經距	倍面積	
				+	-	+	-		+	-
								--		
21								--		
22		9.811	115 27 18		4.217	8.259		--		
21		21.234	207 13 35		12.732	9.569		--		
22		9.824	296 51 14	4.439		8.764		--		
21		20.794	27 6 17	18.510		9.474		--		
								--		205.287
								--		
								--		
								--		
								--		
								--		
								--		
								--		
								--		
								--		
								--		
								--		
								--		
								--		

換地面積計算用紙 (不正形用)

不二測量株式会社

町地名番

角頂	夾角	辺長	方位角	緯距		経距		複経距	倍面積	
				+	-	+	-		+	-
30								--		
31		8,506	115 32 48		13,468	7,474		--		
22		20,794	207 5 17		18,510	9,474		--		
23		8,499	296 51 14	13,839		7,582		--		
30		20,600	27 5 37	18,039		9,082		--		
								--		175,930 /

換地面積計算用紙 (不正形用)

不二測量株式会社



2184



町地名番  
主

角頂	夾角	辺長	方位角	緯距		経距		複経距	倍面積	
				+	-	+	-		+	-
								--		
30		18.418	115 31 13		7.935	16.621		--		
20		20.677	207 5 37		18.039	9.382		--		
20		2.412	296 51 14	1.090		2.152		--		
26		7.966	25 42 45	7.177		3.456		--		
27		5.823	296 52 23	2.632		5.194		--		
28		5.790	296 55 41	2.622		5.162		--		
29		5.832	24 26 18	5.810		2.413		--		
2		3.641	297 4 18	1.657		3.262		--		
3		6.361	24 32 14	5.786		2.542		--		
								--		223.991
								--		
								--		
								--		
								--		

換地面積計算用紙 (不正形用)

不二測量株式会社

町地名番

五

角頂	夾角	辺長	方位角	緯距		経距		複経距	倍面積	
				+	-	+	-		+	-
27										
26		5,723	116 52 23		2,632	5,194				
24		7,966	205 42 45		7,177	3,456				
25		5,816	296 51 14	2,427		5,189				
27		7,928	25 49 53	7,182		3,451				
										46,353

換地面積計算用紙 (不正形用)

不二測量株式会社



町地名番

角頂	夾角	辺長	方位角	緯距		經距		複經距	倍面積	
				+	-	+	-		+	-
1										
20		3.651	117 12 14		1.669	3.247				
27		5.790	116 55 41		2.622	5.162				
25		7.968	205 39 53		7.122	3.451				
A1		6.751	296 51 14	3.249		6.023				
A2		3.633	340 24 47	3.423		1.218				
1		5.497	24 32 14	5.001		2.283				
										71.495

換地面積計算用紙 (不正形用)

不二測量株式会社

D1BL

町地名番  
三十四

角頂	夾角	辺長	方位角	緯距		経距		複経距	倍面積	
				+	-	+	-		+	-
2										
2P		3.641	117 4 18		1.657	3.242				
2P		5.832	204 26 18		5.310	2.443				
1		3.651	297 12 14	1.669		3.047				
2		5.824	24 32 14	5.298		2.418				
										21.225

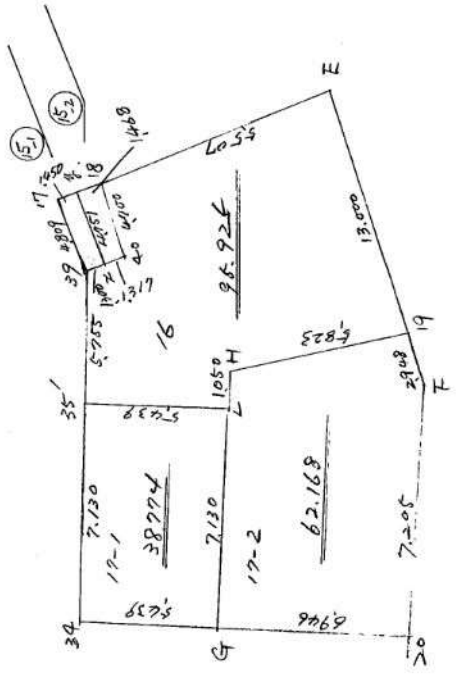
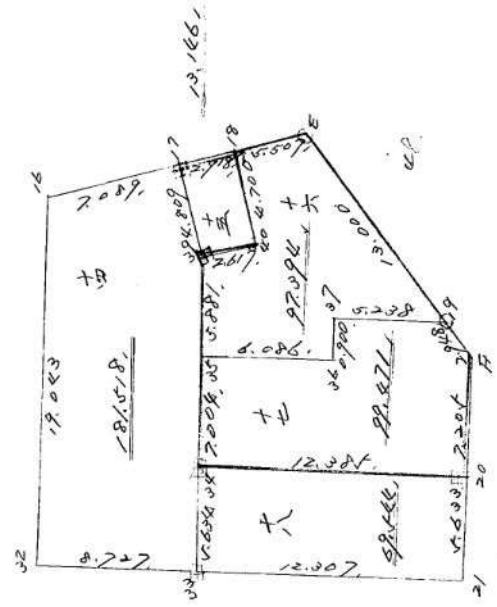
換地面積計算用紙 (不正形用)

不二測量株式会社

街 廓 原 子 一 覽 表 用 紙 (No. 87BL)

略 圖

計算面積 = \_\_\_\_\_ 坪  
 角切面積 = \_\_\_\_\_  
 換地面積 = \_\_\_\_\_





町地名番

角頂	夾角	辺長	方位角	緯距		経距		複経距	倍面積	
				+	-	+	-		+	-
	(15)									
20										
29		2.817, 2.461	18°33'	2.508			0.214			
17		4.809, 80.464		0.152		4.781				
18		2.918, 177.392			2.918	0.128				
60		4.700, 267.232			0.219	4.695				
										12.146

換地面積計算用紙(不正形用)

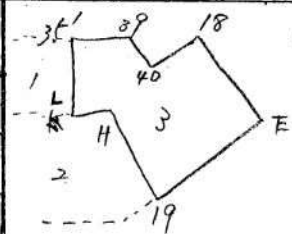
不二測量株式会社

面積計算簿

高架 (97.81)

番号 (No. 16) 8/26

点	方位角(A)	距離(S)	Cos A	Sin A	(1) S Cos A	(2) S Sin A	x	y	(3) 複經距	(1) × (3)
19										
H	11 14 20	5823			+ 5712	+ 1135			+ 1.131	+ 6483
K	296 3 41	1050			+ 0.467	- 0.943			+ 1.327	+ 0610
35	27 3 28	5439	890549	454888	+ 4844	+ 2474			+ 2858	+ 13844
29	116 3 41	5755	439334	898324	- 2528	+ 5170			+ 10.502	- 26549
40	175 18 33	2617			- 2608	+ 0214			+ 15.886	- 41.430
18	87 23 27	4700			+ 0.214	+ 4695			+ 20.795	+ 4.450
E	177 29 29	6607			- 5502	+ 0241			+ 25.731	- 141.571
19	267 23 27	13000			- 0.592	- 12986			+ 12.986	- 7.687
					11230	13.929				
点檢点坐標計算										



Σ	+ 25.387
	- 217.237
倍面積	191.850
面積	95.925

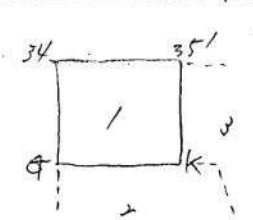


面積計算簿

高橋 (38.77)

番号 (NO. 17-1) 2/04

点	方位角(A)	距離(S)	cos A	sin A	(1)S cos A	(2)S sin A	x	y	(3) 複経距	(1) × (3)
G										
34	27 3 28	5.439	890549	454888	+ 4844	+ 2474			+ 2.474	+ 11.984
35	116 3 41	7.130	439334	898324	- 3132	+ 6.405			+ 11.353	- 35.557
K	207 3 28	5.439	890549	454888	- 4844	- 2474			+ 15.284	- 74.035
G	296 3 41	7.130	439334	898324	+ 3132	- 6.405			+ 6.405	+ 20.060
					7.976	8.879				
点檢点坐標計算										



Σ	32.044
倍面積	109.592
面積	28.774

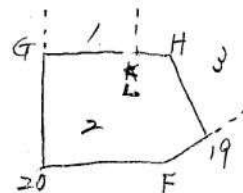
面積計算簿

山内 (59.68)

番号 (NO. 17-2)

点	方位角(A)	距離(S)	cos A	sin A	(1) S cos A	(2) S sin A	x	y	(3) 複經距	(1) × (3)
20										
G	27 3 28	6.946	890549	454888	+ 6.186	+ 3.160			+ 3.160	+ 19.547
K	116 3 41	7.130	439224	898224	- 3.122	+ 6.405			+ 12.725	- 29.854
H	116 3 41	1.050	"	"	- 0.461	+ 0.942			+ 20.079	- 9.253
19	191 14 20	5.823	980823	194900	- 5.712	- 1.135			+ 19.881	- 113.560
F	267 23 27	2.948	045522	998963	- 0.134	- 2.745			+ 15.801	- 2.183
20	296 51 14	7.205	451700	892170	+ 3.254	- 6.428			+ 6.428	+ 20.916

点檢点坐標計算



Σ	+ 40.463
倍面積	- 164.860
面積	124.337
	62.1685

町地名番

倍面積

+

-

複經距

經距

+

-

緯距

+

-

方位角

辺長

夹角

角頂

(左)

20

34

35

36

37

19

17

20

12.324, 27 3 28

11.029

5.634

7.004, 116 3 41

2.077

0.292

5.025, 204 4 18

4.412

2.480

0.900, 114 4 18

0.332

0.314

5.230, 108 39 11

4.178

0.738

2.968, 267 23 27

5.134

2.945

7.206, 274 47 14

3.244

4.828

99.672

換地面積計算用紙(不正形用)

不二測量株式会社

