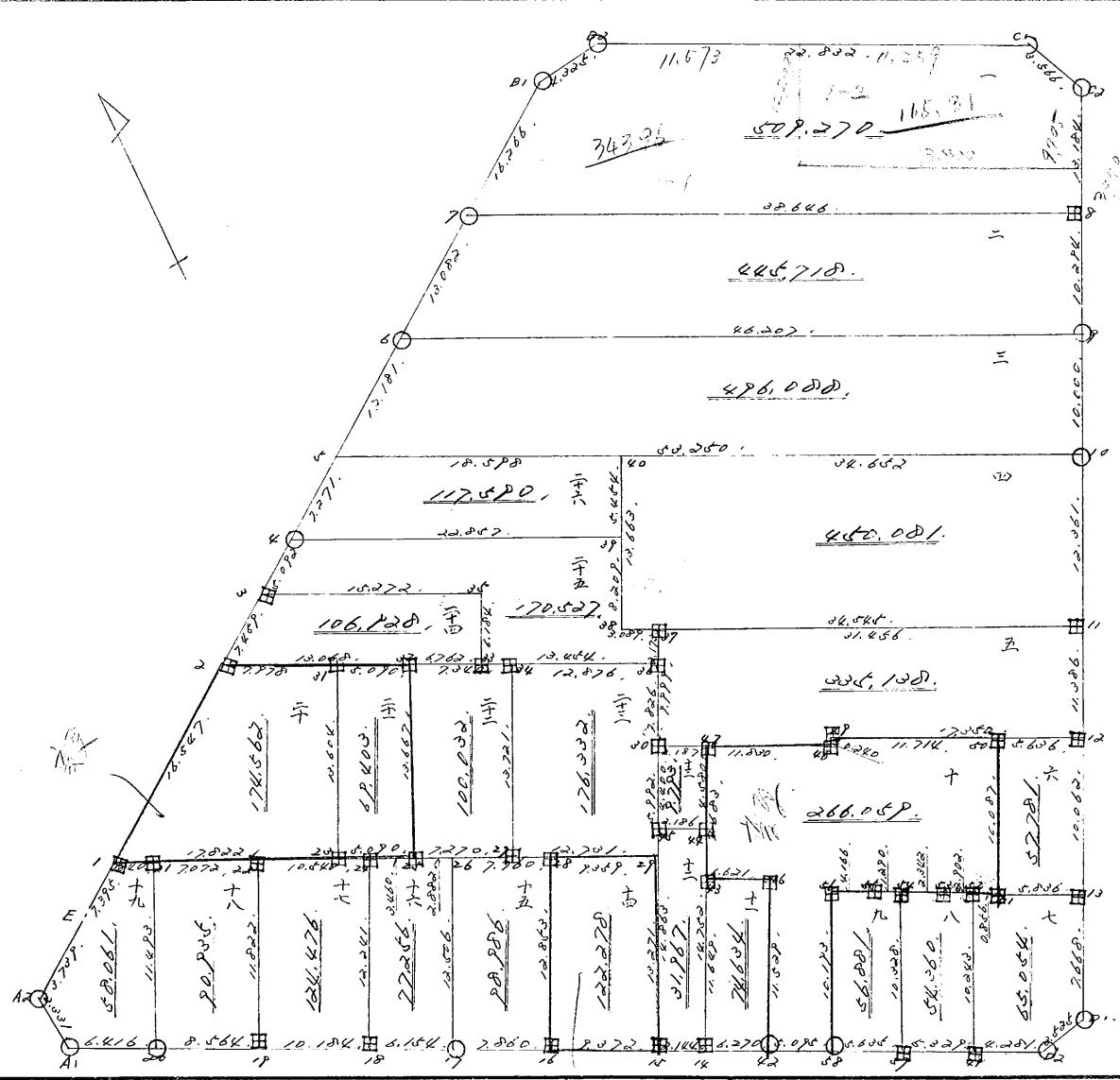
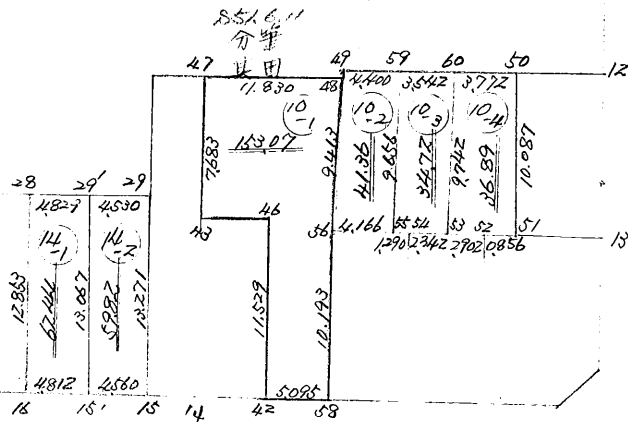
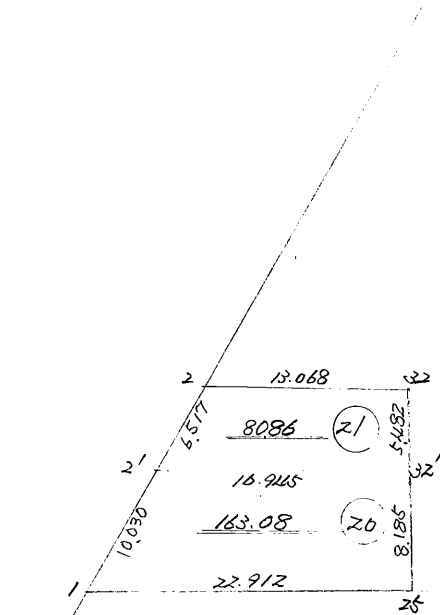
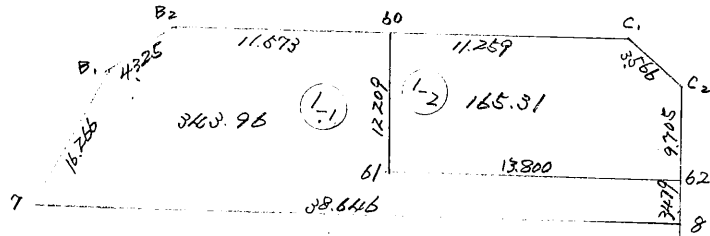


街 廓 原 子 一 覽 表 用 紙 (No. 83BL)

略 図

計算面積 = 4340.166  
 換地面積 = 4380.190  
 換地面積 = 0.024





# 街角点座標及街区面積計算簿

街区番号 (No. 2252 )

点	方向角(A)	距離(S)	Cos A		sin A		x	y	(3) 複緯距	(4) 複經距	(1) × (4)	(2) × (3)
			(1) S Cos A	(2) S sin A								
A1							3733.120	69266.971				
A2	0 44 15	2.331	2.331	0.030	3730.789	69266.941						
E	60 44 3	3.739	1.828	3.126	3728.961	69263.679						
U	59 46 54	3.401	15.204	27.134	3713.157	69236.545						
B1	59 51 45	53.892	27.058	46.607	3686.099	69189.938						
B2	87 48 49	4.325	0.165	4.322	3685.934	69185.616						
C1	114 08 9	22.832	9.457	20.781	3695.391	69164.835						
C2	159 5 5	3.566	3.331	1.273	3698.722	69163.562						
D1	204 32 9	74.955	68.187	31.126	3766.909	69194.688						
D2	250 47 20	3.525	1.160	3.329	3768.069	69198.017						
14	296 53 29	26.610	12.036	23.733	3756.033	69221.750						
点検点座標計算										Σ		
										倍面積		
										面積		

不二測量株式会社

# 街角点座標及街区面積計算簿

街区番号 (No. 2282 )

点	方向角(A)	距離(S)	cos A	sin A	x	y	(3) 複緯距	(4) 複經距	(1) × (4)	(2) × (3)
			(1) S cos A	(2) S sin A						
16	298.53.00	11.516	5.209	10.271	3750.824	69232.021				
A1	298.51.53	39.178	17.704	34.950	3733.120	69266.971				
点検点座標計算								Σ		
								倍面積		
								面積		4340.166

不二測量株式会社



# 面積計算簿

番号 (No. 1-2)

点	方位角(A)	距離(S)	Cos A	Sin A	(1) S Cos A	(2) S Sin A	x	y	(3) 複経距	(1) x (3)
62										
61	94 28 9	13.800			+ 5.717	- 12.561			- 12.561	- 71.811
60	24 32 9	12.209			+ 11.107	+ 5.070			- 20.052	- 322.717
C1	114 28 9	11.259			- 4.664	+ 10.248			- 4.784	+ 22.079
C2	159 5 5	3.566			- 3.331	+ 1.273			+ 6.787	- 22.607
62	204 32 9	9.705			- 8.829	- 4.030			+ 4.030	- 35.580
					± 16.824	16.591				
点檢点坐標計算									Σ +	22.079
									-	352.715
									倍面積	330.636
									面積	165.318 <sup>m<sup>2</sup></sup>











2364



五

角頂	夾角	辺長	方位角	緯距		經距		複經距	倍面積		町地名番
				+	-	+	-		+	-	
40											
47		9,999,248	820	9,125		4,090					
11		11,456,103	3053		12,245	29,258					
12		11,386,204	329		10,258		4,729				
49		17,350,295	3040	7,473			15,659				
41		0,240,205	3040		0,217		0,103				
47		11,830,295	3040	5,096			10,676				
40		2,187,295	312	0,926			1,981				
										425,168	

換地面積計算用紙 (不正形用)

不二測量株式会社



2366

町地名番

角頂	夾角	辺長	方位角	緯距		經距		複經距	倍面積	
				+	-	+	-		+	-
41										
52		10.243, 25 07 33		9.248		4.403				
51		0.256, 130 34 21				0.559	0.449			
13		5.236, 115 14 36				2.489	5.279			
01		7.668, 204 32 9				6.976	3.181			
02		3.525, 250 47 20				1.160	3.889			
41		4.281, 296 54 29		1.236			3.818			
										65.054

換地面積計算用紙 (不正形用)

不二測量株式会社

2352

町地名番

角頂	夾角	辺長	方位角	緯距		経距		複経距	倍面積	
				+	-	+	-		+	-
57										
54		10.508	25 58 32	9.227		4.518				
53		2.542	17 59 27		1.091	2.073				
52		2.902	17 53 54		1.358	2.545				
51		10.243	20 5 27	9.248		4.403				
57		5.329	29 6 29	2.410		4.753				
										54.360

換地面積計算用紙 (不正形用)

不二測量株式会社

2026

九

町地名番

角頂	夾角	辺長	方位角	緯距		經距		複經距	倍面積	
				+	-	+	-		+	-
50										
56		10.193	26 56 50	9.086		4.619				
54		4.166	115 34 52		1.799	3.758				
54		1.290	115 14 0		0.550	1.167				
57		10.118	205 56 33		9.227	4.518				
50		5.435	296 53 29	2.550		5.226				
										56.881

換地面積計算用紙 (不正形用)

不二測量株式会社

( 凡 BL )

換地面積計算用紙

角頂	夾角	辺長	方位角	x		y		複經距	倍面積		町地名番
				+	-	+	-		+	-	
42											十一
46		11 529	26 6 58	10352		5075		+	5075	52 536	
40		6 621	297 60 18	3092			6855	+	4295	13 280	
47		7 683	211 24 0	6997		3174		+	1614	11 293	
48		11 830	115 30 40		5096	10676		+	15444	78 804	
56		9 413	204 31 32		8563		3907	+	22233	190 381	
58		10 193	206 56 50		9086		4619	+	13707	124 541	
42		5 095	296 53 29	2304			4544	+	11544	10 469	
				22715		18925				87 578	393 726
											306 148
									1/2		153 074





換地面積計算用紙

角頂	夾角	辺長	方位角	x		y		複經距	面積		町地名番
				+	-	+	-		+	-	
											十一三
55											
59		9.656	25 56 0	8.684		4.223		+	4.223	36.672	
60		9.542	115 30 40		1.525	3.197		+	11.643	17.755	
53		9.742	205 24 28		8.800		4.180	+	10.660	93.808	
54		2.342	297 15 27	1.091			2.073	+	11.407	4.808	
55		1.290	295 14 0	0.550			1.167	+	1.167	0.641	
				10.325		7.420				42.121	111.563
											69.442
										1/2	24.721

換地面積計算用紙

角頂	夾角	邊長	方位角	Σ		Σ		複經距	倍面・積		町地名番	
				+	-	+	-		+	-		
											十四	
50		9.742	25 24 28	8.800		4.180		+	4.180	36.784		
50		0.772	115 30 40		1.625	3.404		+	11.764	19.116		
51		10.087	205 40 43		9.092		4.370	+	10.798	98.175		
52		0.856	310 34 21	0.559			0.649	+	5.779	3.230		
53		2.902	297 53 54	1.358			2.565	+	2.565	3.483		
				10.717		7.584				40.497		117.291
												73.794
										1/2		36.897

DUBL

町地名番

10

角頂	夾角	邊長	方位角	緯距		經距		複經距	倍面積	
				+	-	+	-		+	-
42										
46		11.529, 24	6.58	10.352		5.275				
40		8.621, 297	50.18	4.292		5.855				
47		7.883, 24	24.0	6.997		3.174				
41		11.830, 115	50.40		5.096	10.676				
49		0.240, 215	30.40	0.217		0.103				
50		11.714, 115	30.40		5.246	10.573				
51		10.087, 205	40.83		9.091	4.971				
52		0.856, 310	34.21	0.559		0.649				
53		2.923, 297	53.54	1.358		2.565				
54		2.342, 297	45.27	1.091		2.073				
55		1.291, 295	14.0	0.550		1.167				
56		4.166, 295	34.52	1.799		3.758				
58		10.193, 206	56.50		9.086	4.619				
42		15.295, 295	58.29	2.804		4.544				
										266.059

換地面積計算用紙 (不正形用)

不二測量株式會社















2286

十五

町地名番

角頂	夾角	辺長	方位角	緯距		経距		複経距	倍面積	
				+	-	+	-		+	-
17										
26		12,506.84	42.20	11,841		5,227				
20		7,760.44	18.80		3,127	7,971				
16		12,253.20	16.56		11,716	5,288				
17		7,860.29	51.53	3,553		7,040				
										98,986

換地面積計算用紙(不正形用)

不二測量株式会社

2086

町地名番

十六

角頂	夾角	辺長	方位角	緯距		経距		複経距	倍面積	
				+	-	+	-		+	-
10										
24		12.241	23 48 27	11.199		4.941				
25		3.460	114 27 51		1.402	3.150				
26		2.882	114 19 44		1.187	2.624				
17		12.506	204 42 20		11.361	5.227				
18		6.154	296 51 53	2.781		5.490				
										77.256

換地面積計算用紙(不正形用)

不二測量株式会社



2062

11

大

換地面積計算用紙 (不正形用)

角頂	夾角	辺長	方位角	緯距		経距		複経距	倍面積		町地名番
				+	-	+	-		+	-	
20											
21		11.493	29 20 50	10.018		5.433					
22		7.072	114 27 15		2.928	6.438					
19		11.822	202 0 50		10.940		4.431				
20		8.564	296 51 53	3.870		7.640					
										90.935	

不二測量株式会社

2026

十九

換地面積計算用紙 (不正形用)

角頂	夾角	辺長	方位角	緯距		経距		復経距	倍面積		町地名番
				+	-	+	-		+	-	
A1											
A2		2,331.0	44 15 1	2,331.		0,030.					
E		3,739.40	44 13 1	1,238.		3,243.					
1		7,095.59	46 54 1	3,728.		6,390.					
21		1,840.14	27 15 1		0,762.	1,675.					
20		11,493.20	20 50 1		10,018.		5,633.				
A1		6,416.29	51 53 1	2,899.		5,724.					
											58,061

不二測量株式会社

換地面積計算用紙

角頂	夾角	辺長	方位角	x		y		複経距	倍面積		町地名番
				+	-	+	-		+	-	
1											
Z'		10.000	59 46 54	5.048		8.668		+	8.668	103.756	
Z'		16.945	114 27 15		7.015	15.425		+	32.761	229.818	
Z5		8.185	203 17 44		7.518		3.236	+	44.950	307.904	
1		22.912	294 27 15	9.185		20.857		+	20.857	197.828	
				14.533		24.093				241.584	587.752
											326.168
										1/2	163.084





換地面積計算用紙

角頂	夾角	辺長	方位角	x		y		複經距	面積		町地名番	
				+	-	+	-		+	-		
											三十一	
Z'												
Z		6.517	59.46.546	3.280		5.631		+	5.631	18.469		
WZ		13.068	113.44.40		5.260	11.963		+	29.225	127.163		
WZ'		5.482	203.17.444		5.035		2.168	+	33.020	166.255		
Z'		16.9415	294.27.15	7.015			15.426	+	15.426	108.213		
					10.295		17.594			126.682		288.418
										161.736		
									1/2	80.868		

DJBL

三十一

町地名番

角頂	夾角	辺長	方位角	緯距		経距		複経距	倍面積	
				+	-	+	-		+	-
20										
31		13.604	203 17 30	12.495		5.379				
32		5.090	118 44 4		2.049	4.660				
25		13.667	203 17 44	12.553		5.405				
26		5.090	294 27 15	2.107		4.634				
										69.403

測量

換地面積計算用紙 (不正形用)

不二測量株式会社

2302

二二

角頂	夾角	辺長	方位角	緯距		経距		複経距	倍面積		町地名番
				+	-	+	-		+	-	
24											
22		13.667	23 17 44'	12.553		5.405					
24		7.340	118 53 46		2.974	6.711					
27		13.721	203 35 26		12.574	5.491					
24		7.270	294 19 44	2.995		6.625					
										100.000	

換地面積計算用紙 (不正形用)

不二測量株式会社





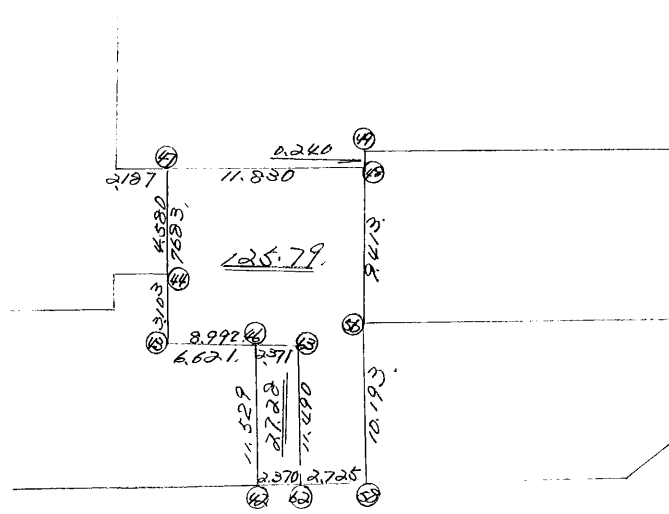






斷 圖

計算面積 =            m<sup>2</sup>  
 角切面積 =             
 換地面積 =           



換地 面積 計算 用紙 (不正形用)	角 頂	夾 角	辺 長	方位角	緯 距		經 距		複 經 距	倍 面 積		町地 名番
					+	-	+	-		+	-	
	( 62 )											
	( 62 )		11.490	26-6-58	10.317	0	5.058	0	5.058	52.1833		
	( 43 )		8.992	297-50-18	4.199	0	-7.951	0	2.165	9.0908		
	( 47 )		7.683	24-24-0	6.997	0	3.174	0	-2.612	-18.2761		
	( 48 )		11.830	115-30-40	-5.095	0	10.677	-1	11.238	-57.2576		
	( 56 )		9.413	204-31-32	-8.564	0	-3.907	0	18.007	-154.2119		
	( 58 )		10.193	206-56-50	-9.086	-1	-4.619	-1	9.480	-86.1447		
	( 62 )		2.725	296-53-29	1.233	0	-2.430	0	2.430	2.9961		
									BAIMENSEKI	-251.6201		
									MENSEKI	125.81		
										<u>125.79</u>		
	( 42 )											
	( 46 )		11.529	26-6-58	10.352	0	5.075	1	5.076	52.5467		
	( 62 )		2.370	117-50-18	-1.107	0	2.096	0	12.248	-13.5585		
	( 62 )		11.490	206-6-58	-10.317	0	-5.058	1	9.287	-95.8139		
	( 42 )		2.370	296-53-29	1.072	0	-2.115	0	2.115	2.2672		
									BAIMENSEKI	-54.5585		
									MENSEKI	27.27		
										<u>27.27</u>		