

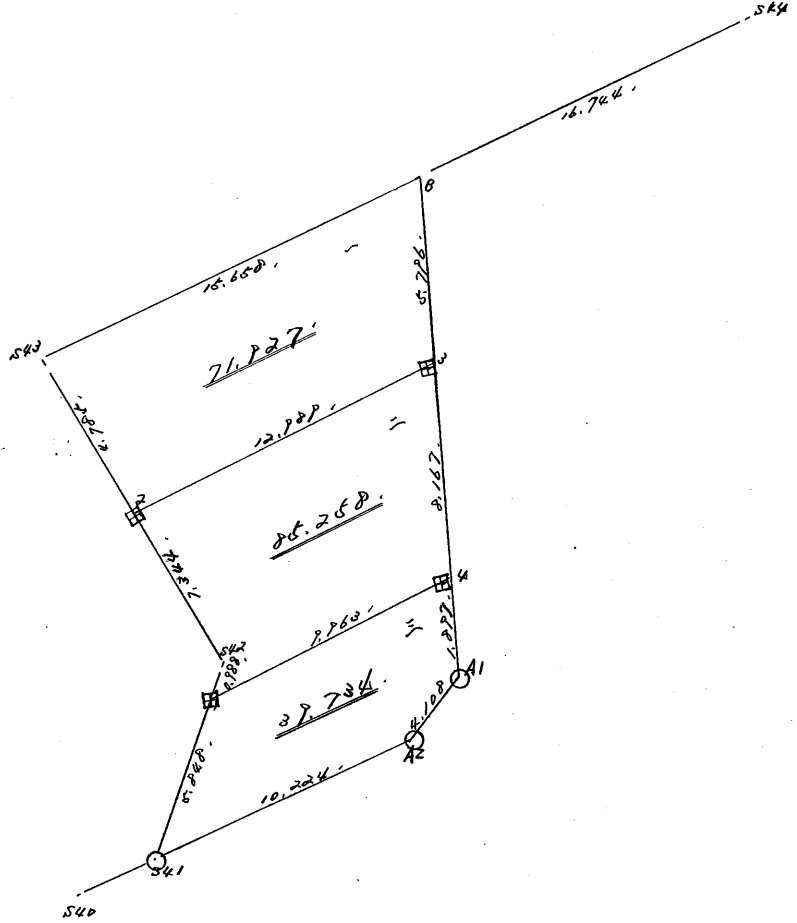
街 廓 原 子 一 覽 表 用 紙 (No. P-2204)

略

☒

解?

計算面積 = $\frac{1}{2} \times 12.9 \times 12.9$
 繪圖面積 = $\frac{1}{2} \times 12.9 \times 12.9$
 換地面積 = $\frac{1}{2} \times 12.9 \times 12.9$



街角点座標及街区面積計算簿

街区番号 (No. P-284)

点	方向角(A)			距離(S)	Cos A		sin A		X	Y	(3) 複緯距	(4) 複經距	(1) × (4)	(2) × (3)
					(1) S Cos A	(2) S sin A								
S41														
S42	49	1	17	6.836	4.483	5.161	3738.985	69298.654						
S43	55	13	58	12.129	12.087	1.008	3722.415	69294.501						
B	87	20	9	15.658	0.728	15.641	3721.687	69278.860						
A1	202	54	8	15.860	14.610	6.172	3736.297	69285.032						
A2	235	58	24	4.108	2.1299	3.405	3738.596	69288.437						
S41	267	49	10	10.224	0.389	10.217	3738.985	69298.654						
点検点座標計算												Σ		
												倍面積		
												面積		196.919

不二測量株式会社

町地名番

三

角頂	夾角	辺長	方位角	緯距		經距		複經距	倍面積	
				+	-	+	-		+	-
								--		
541								--		
/		5,248.49	117	12,235		4,415		--		
4		9,263.84	32.55	0,600		9,245		--		
A1		1,297.20	54.8		1,247		0,238	--		
A2		4,108.25	58.24		2,099		3,405	--		
541		10,244.24	49.10		0,389		10,247	--		
								--		39,234 /
								--		
								--		
								--		
								--		
								--		
								--		
								--		
								--		
								--		
								--		
								--		
								--		

換地面積計算用紙 (不正形用)

不二測量株式会社