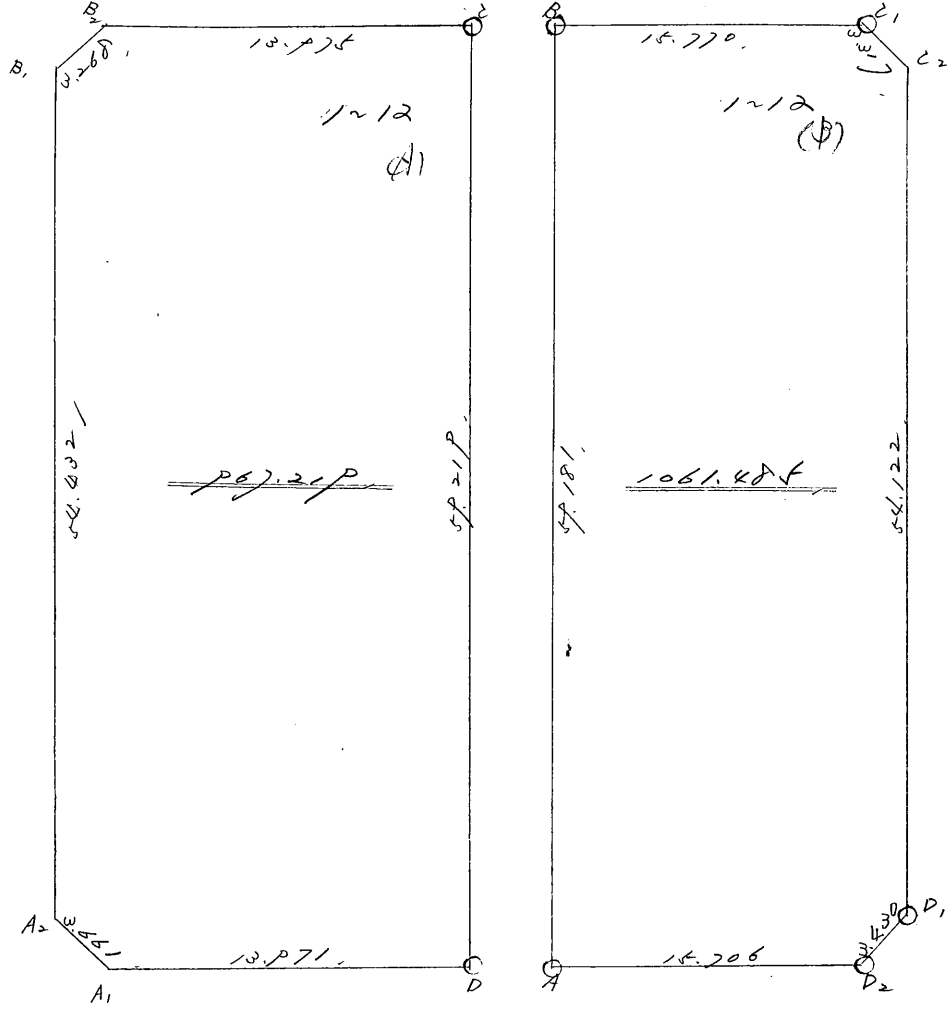


街廓原子一覽表用紙 (No. 12/12)

坪
 計算面積 =
 角切面積 =
 換地面積 =

略 図



街角点座標及街区面積計算簿

街区番号 (No. 1-12 (A))

| 点 | 方向角(A) | 距離(S) | cos A | sin A | x | y | (3) 複緯距 | (4) 複經距 | (1) × (4) | (2) × (3) |
|---------|--------|--------|-------------|-------------|----------|----------|------------|------------|-----------|-----------|
| | | | (1) S cos A | (2) S sin A | | | | | | |
| A1 | | | | | 518820.4 | 4213.520 | | | | |
| A2 | 334.10 | 0.661 | 0.227 | 1.1591 | 518820.4 | 4213.520 | | | | |
| B1 | 10.56 | 18.402 | 0.982 | 0.1766 | 518820.4 | 4213.520 | | | | |
| B2 | 63.12 | 0.200 | 0.800 | 0.2934 | 518820.4 | 4213.520 | | | | |
| C | 109.22 | 10.975 | 0.1606 | 1.0105 | 518820.4 | 4213.520 | | | | |
| D | 170.40 | 0.210 | 0.099 | 1.0105 | 518820.4 | 4213.520 | | | | |
| A1 | 288.40 | 10.971 | 0.1512 | 1.0122 | | | | | | |
| 点検点座標計算 | | | | | | | | Σ | | |
| | | | | | | | | 倍面積 | | |
| | | | | | | | | 面積 | | 967.21P |

不二測量株式会社

