



街廓原子一覽表用紙 (版ノ一)

略 図

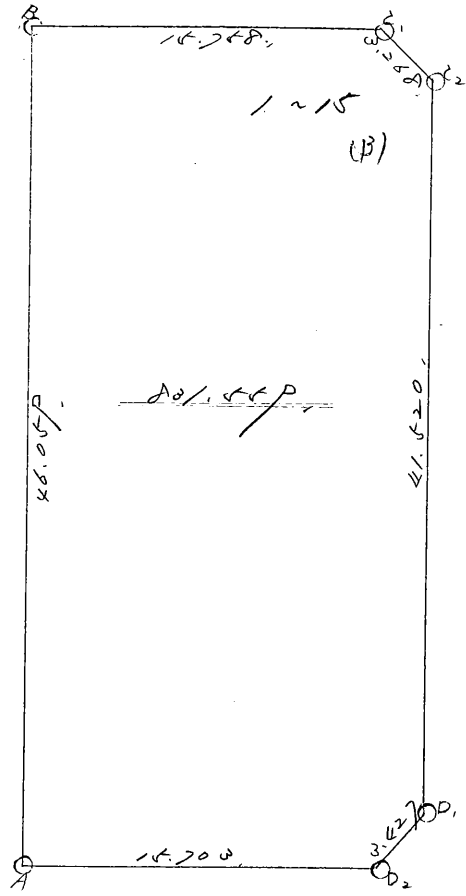
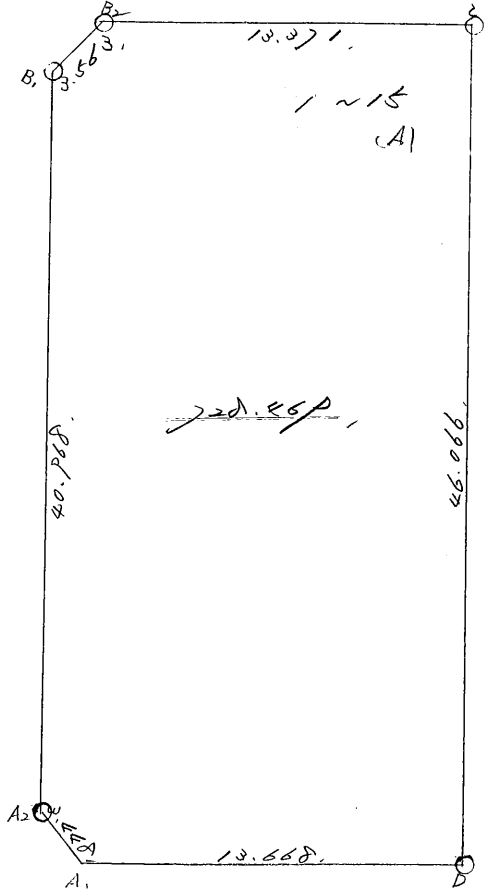
計算面積 =

角切面積 =

換地面積 =

坪

略 図



街角点座標及街区面積計算簿

街区番号 (No. 1~15 A)

点	方向角(A)	距離(S)	cos A	sin A	x	y	(3) 複緯距	(4) 複經距	(1) × (4)	(2) × (3)
			(1) S cos A	(2) S sin A						
A1					5126.980	4792.260				
A2	33° 26' 34"	2,468	0.8110	1.468	5122.270	4792.268				
B1	19° 46' 40.968"	40.968	0.9720	1.0024	5084.150	4780.264				
B2	62° 43' 22"	2,463	1.633	0.267	5082.517	4777.197				
C	109° 9' 11"	10.271	0.1687	12.162	5066.908	4764.566				
D	198° 44' 44"	46.066	0.1622	18.1808	5110.526	4779.270				
A1	27° 26' 08"	12.668	0.9566	12.090						
点検点座標計算								Σ		
								倍面積 面積		728.45

不二測量株式会社

街角点座標及街区面積計算簿

街区番号 (No. 1 ~ 15)

点	方向角(A)	距離(S)	cos A	sin A	X	Y	(3) 複緯距	(4) 複經距	(1) × (4)	(2) × (3)
			(1) S cos A	(2) S sin A						
A					5102.170	4228.569				
B	10 45 10	26.057	0.981614	0.45600	5082.479	4749.261				
C1	10 10 22	15.758	0.976	0.268	5066.754	4744.177				
C2	151 18 21	0.268	0.222	0.456	5066.532	4743.100				
D1	1 42 1	41.520	0.99922	0.072	5025.266	4756.650				
D2	2 44 0 44	0.627	0.999	0.100	5024.611	4757.250				
A	2 2 2 2	15.700	0.999	0.271	5008.911					
点檢点座標計算								Σ		
								倍面積		
								面積		101.157

不二測量株式会社