

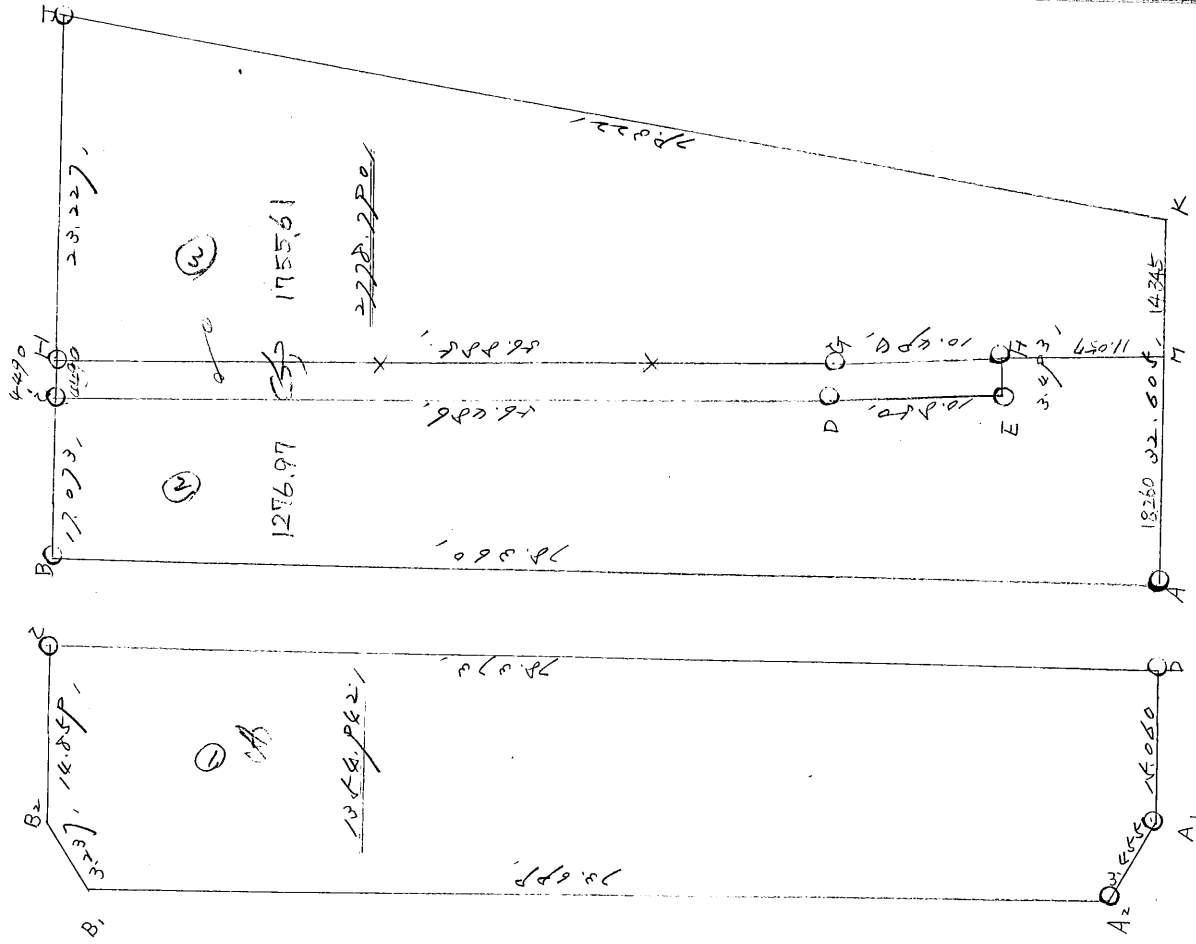
街廓原子一覽表用紙 (No. 1~9)

略

☒

坪

計算面積 =
 角切面積 =
 換地面積 =



街角点座標及街区面積計算簿

街区番号 (No. 129 BL)

点	方向角(A)	距離(S)	Cos A		sin A		X	Y	(3) 複緯距	(4) 複經距	(1) × (4)	(2) × (3)
			(1) S Cos A	(2) S sin A								
A							4276.588	4221.828				
B	120 24 29	70.060	78.270	26.961	52090.10	4796.527						
C	100 44 49	17.070	51.487	16.167	52067.97	4780.060						
D	200 27 41	56.228	42.922	19.126	52487.19	4200.106						
E	200 23 29	10.250	10.170	3.178	52688.88	4200.287						
F	100 41 2	9.490	1.119	3.100	5270.000	4209.578						
G	18 50 26	10.496	9.902	1.808	5260.076	4797.189						
H	21 45 7	56.225	52.225	21.081	5207.261	4776.108						
J	100 36 0	20.227	7.409	22.010	5216.650	4754.096						
K	207 26 40	79.222	70.416	26.548	5205.066	4790.612						
A	220 44 41	12.605	10.147	20.187								
点檢点座標計算										Σ		
										倍面積		
										面積		3778.790

不二測量株式会社

町地名番

角頂	夾角	辺長	方位角	緯距		經距		複經距	倍面積	
				+	-	+	-		+	-
A	(←)									
B		78.360	18-34-29	74.778		24.761		24.761	1854.053	
C		17.073	108-44-49		5.487	10.167		+	66.089	362.630
D		56.486	200-27-41		52.922		19.746	+	62.570	3308.154
E		10.850	200-23-39		10.170		3.781	+	38.983	396.457
F		3.493	108-41-2		1.119	3.209		-	28.511	43.093
M		11.957	199-6-20		10.448		3.619	+	38.201	299.124
A		18.760	288-44-41	5.868			17.291	+	17.291	101.463
				80146		44437			1955.576	4509.458
										2553.942
										1/2 = 1276.971

換地面積計算用紙 (不正形用)

不二測量株式会社

町地名番

角頂	夾角	辺長	方位角	緯距		經距		複經距	倍面積	
				+	-	+	-		+	-
M	(3)									
F		11.057	19-6-20	10.448		3.619		+	3.619	37.811
E		3.498	288-41-2	1.119				+	3.309	4.096
D		10.850	20-27-39	10.170		3.981		+	4.401	44.758
C'		56.486	20-27-41	52.922		19.746		+	27.928	1478.005
H		4.490	108-45-28		1.000	4.252		+	5.196	74.981
J		23.227	108-36-4		7.609	22.014		+	78.192	579.324
K		79.222	207-24-43		70.415			+	36.519	63.687
M		14.345	288-44-41	4.609				+	13.584	62.608
				79.268		50.412				1627.678
										5138.825
										3511.247
										1755.623

換地面積計算用紙 (不正形用)

不二測量株式会社