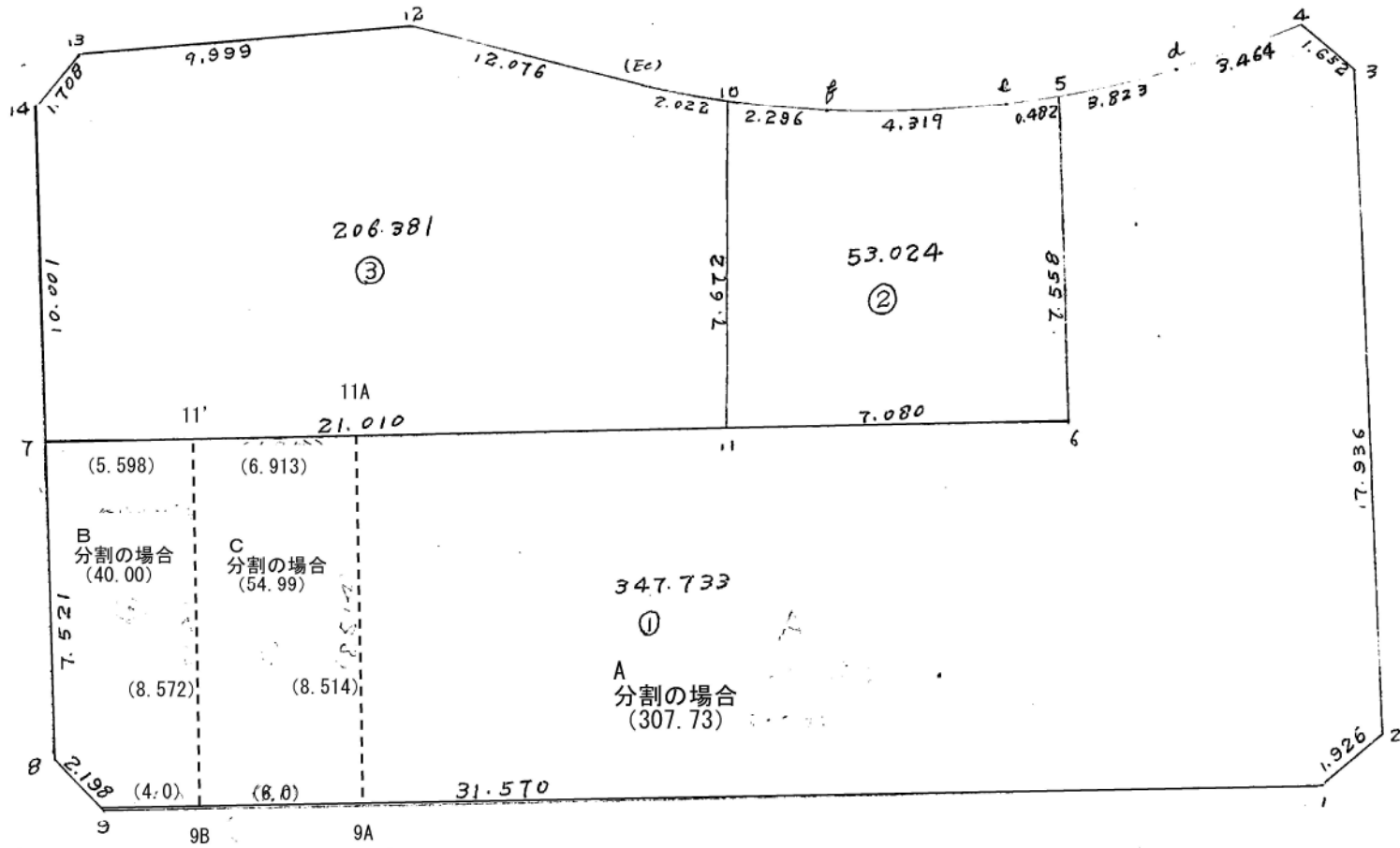


29BL



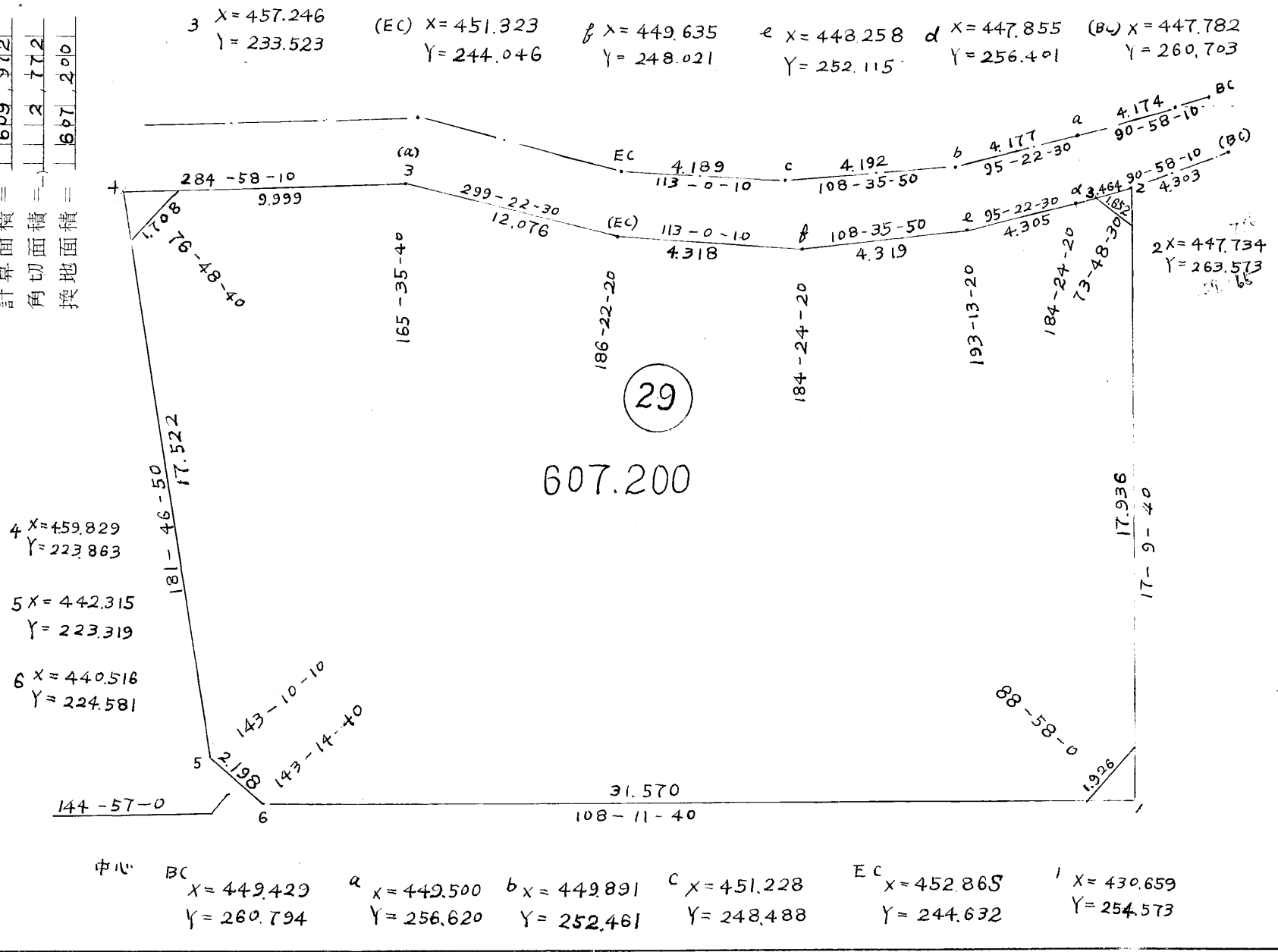
街廓原字一覽表用紙 (No. 29B, L)

19

坪
 計算面積 = 609.972
 角切面積 = 2.772
 換地面積 = 607.200

圖

略



街 廓 諸 元 計 算 用 紙

街 廓 番 号 (NO. 29B. I)

中心点番号	1	2	4			
夹角 $\alpha =$	88 48 0	73 48 30	76 45 40			
(街路半幅) $l_1 =$						
$\sin \alpha =$						
$(l_1 \div \sin \alpha) L_1 =$						
$\cos \alpha =$						
$(L_1 \times \cos \alpha) d_1 =$						
(街路半幅) $l_2 =$						
$\sin \alpha =$						
$(l_2 \div \sin \alpha) L_2 =$						
$\cos \alpha =$						
$(L_2 \times \cos \alpha) d_2 =$						
$\frac{\alpha}{2} =$	44-29-0	36-54-15	38-24-20			
(角切長の $\frac{1}{2}$) $\frac{2C}{C} =$	1.926	1.652	1.708			
$\sin \frac{\alpha}{2} =$	0.700702	0.600479	0.621224			
(尊除長) $C \div \sin \frac{\alpha}{2} =$	1.375	1.375	1.375			
$\cot \frac{\alpha}{2} =$	1.018200	1.331673	1.261435			
(面積) $C^2 \times \cot \frac{\alpha}{2} =$	0.944	0.908	0.920			

中央測地株式会社

街廓点坐標及街廓面積計算簿

街廓番号 (No. **29B, L**)

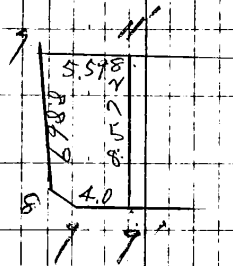
点	方位角(A)	距離(S)	$CosA$		$SinA$		X	Y	(3) 複緯距	(4) 複經距	(1) × (4)	(2) × (3)
			(1) $S CosA$	(2) $S SinA$								
1							430.649	254.473				
2	17-9-40	17.936	+ 17.137	+ 4.292	447.786	259.865	+ 17.137	+ 5.292	+ 90.687	+ 90.689		
d	270-18-30	3.464	+ 0.059	- 3.464	447.845	256.401	+ 34.332	+ 7.120	+ 0.420	- 118.930		
e	275-22-20	4.205	+ 0.403	- 4.286	448.258	252.115	+ 34.795	- 0.630	- 0.254	- 149.131		
f	288-31-49	4.319	+ 1.377	- 4.094	449.635	248.021	+ 36.575	- 9.010	- 12.407	- 149.738		
(E0)	293-0-10	4.318	+ 1.688	- 3.975	451.323	244.046	+ 39.640	- 17.079	- 28.829	- 157.569		
3	299-22-30	12.076	+ 5.923	- 10.523	457.246	233.523	+ 47.251	- 31.577	- 187.030	- 497.222		
4	284-18-10	9.999	+ 2.583	- 9.660	459.829	228.863	+ 54.757	- 51.560	- 133.696	- 630.613		
5	181-46-40	17.522	- 17.514	- 0.544	442.315	223.319	+ 40.826	- 61.964	+ 108.237	- 22.209		
6	144-57-0	2.198	- 1.799	+ 1.262	440.516	224.581	+ 21.513	- 61.246	+ 110.182	+ 27.149		
7	108-11-40	21.570	- 9.857	+ 29.992	430.649	254.473	+ 9.857	- 29.992	+ 29.563	+ 29.563		
点檢点坐標計算										Σ	1583.159	1133.412
											362.216	413.469
										倍面積	1219.943	1219.943
										面積	609.972	609.972

297027

①

換地面積計算用紙

角頂	夾角	辺長	方位角	緯距		經距		複經距	倍面積		町地名番
				+	-	+	-		+	-	
11'		5.598	288-16-10	1.755		5.316		5.316		9.330	
7		7.521	181-46-50		7.518	0.233		10.865	8.1683		
8		2.198	144-57-0		1.799	1.262		9.836	17.695		
9		2.125	108-11-40		0.820	2.494		6.080	4.986		
9'		8.572	12-4-30	8.382		1.793		1.793		15.029	
				10.137	10.137	5.549	5.549			104.364	24.359
										104.364 - 24.359 = 80.005	
										$\frac{1}{2} = 40.0025$	
										40.0025	



換地面積計算用紙(不正形用)

角頂	夾角	辺長	方位角	緯距		経距		複経距	倍面積		町地名番
				+	-	+	-		+	-	
1		1,926	12-40-40	0,885		1,713		+	1,713	1,516	
2		14,126	19-9-40	14,510		4,481		+	7,907	114,730	
3		1,452	324-1-10	1,336			0,970	-	11,418	15,254	
4		2,089	270-58-30	0,836			2,989	+	8,349	0,301	
5		3,823	275-22-30	0,358			3,806	+	2,464	0,882	
6		7,549	188-16-10		7,177		2,769	-	3,711	26,634	
7		7,080	288-16-10	2,211			4,723	-	12,803		28,307
8		21,818		6,586			18,841	-	39,477		219,996
9		7,521	181-46-50		7,518		0,233	-	19,661	468,531	
10		2,198	144-57-0		1,799	1,262		-	18,632	105,479	
11		30,185	108-11-40		9,428	28,685		-	28,685	270,442	
				21,922	21,922	36,141	36,141	--			
								--		982,769	288,303
								--		695,466	x 1/2
								--		347,733	坪

中央測地株式会社

換地面積計算用紙(不正形用)

角頂	夾角	辺長	方位角	緯距		経距		複経距	倍面積		町地名番
				+	-	+	-		+	-	
11		7 672	10-16-10	7 284		2 404		+	2 404	17, 520	
10		2 022	293-0-10	0 791			1 862	+	2 948	2, 332	
(E)		12 976	299-22-20	1 923			10 123	-	9 437		11, 894
12		8 624	284-18-10	2 229			8 331	-	28 291		63, 032
13		1 708	233-23-10		1 019		1 372	-	37 994	38, 716	
14		4 626	181-46-10		8 622		8 268	-	39 634	341, 724	
7		21 818	108-16-10		6 586	19 841		-	19 841	131, 397	
								--			
				16 227	16 227	22 378	22 378	--			
								--			
								--			
								--		531, 689	118, 927
								--		412, 762	$\times \frac{1}{2}$
								--		206, 381	$\frac{1}{2}$
								--			
								--			

中央測地株式会社