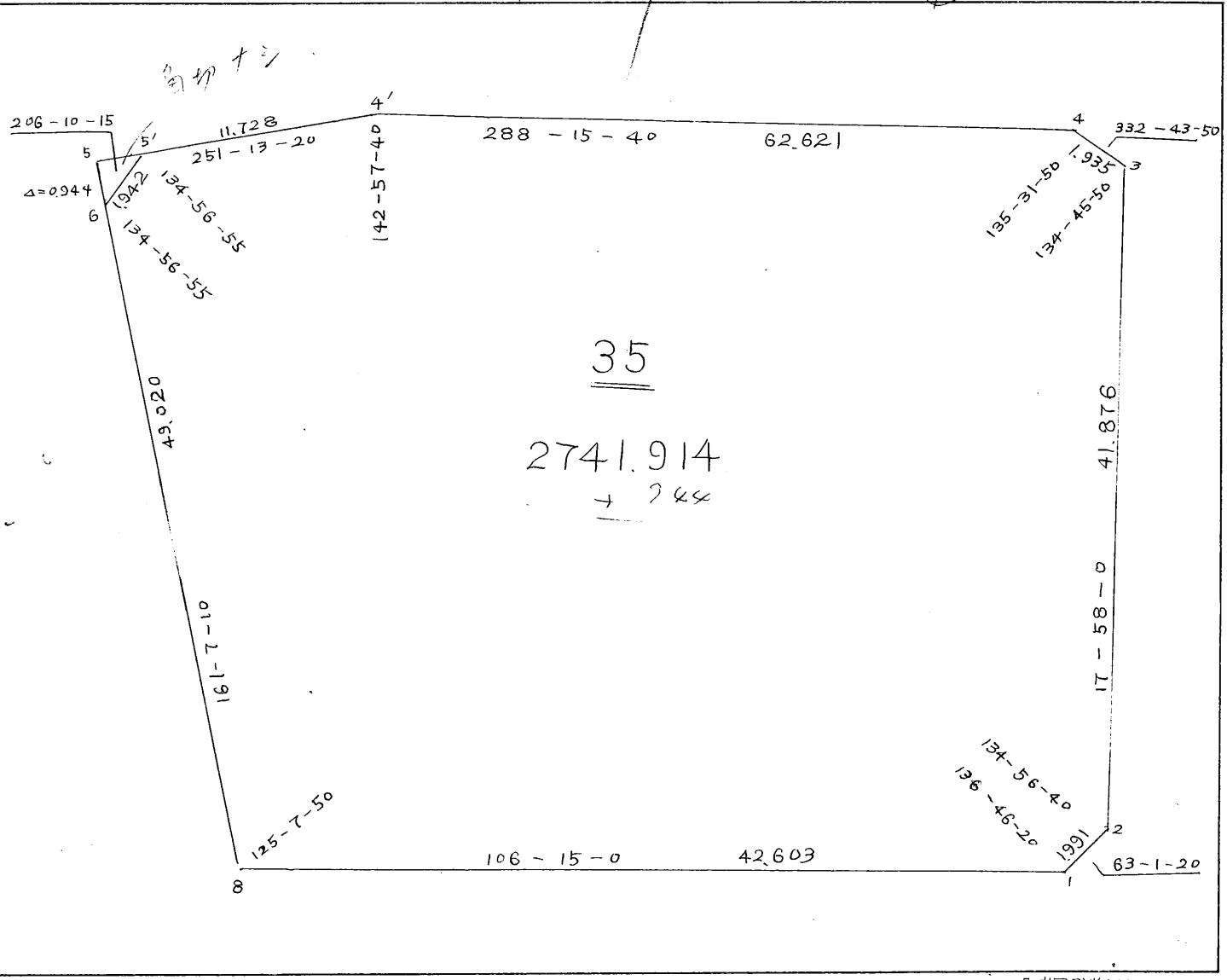


街廓原子一覽表用紙 (N:35BL)

略 図

坪
 計算面積 =
 角切面積 = 2741.914
 換地面積 = 2741.914



街 廓 諸 元 計 算 用 紙

街 廓 番 号 (No 35 B.L)

中心点番号	$\sqrt{\quad}$						
夹角 $\alpha =$	29.5750						
(街路半幅) $l_1 =$							
$\sin \alpha =$							
$(l_1 \div \sin \alpha) L_1 =$							
$\cos \alpha =$							
$(L_1 \times \cos \alpha) d_1 =$							
(街路半幅) $l_2 =$							
$\sin \alpha =$							
$(l_2 \div \sin \alpha) L_2 =$							
$\cos \alpha =$							
$(L_2 \times \cos \alpha) d_2 =$							
$\frac{\alpha}{2} =$	14.7875						
(角切長の $\frac{1}{2}$) $C =$	0.942						
$\sin \frac{\alpha}{2} =$	0.25472						
(尊除長) $C \div \sin \frac{\alpha}{2} =$	3.7						
$\cot \frac{\alpha}{2} =$	1.001796						
(面積) $C^2 \times \cot \frac{\alpha}{2} =$	0.944						

中央測地株式会社

街廓点坐標及街廓面積計算簿

街廓番号 (No. 35 B.L)

点	方位角(A)	距離(S)	CoA	SinA	X	Y	(3)	(4)	(1) × (4)	(2) × (3)
			(1) S CoA	(2) S SinA			複緯距	複經距		
1					327.774	264.947				
2	83-1-20	1.991	+ 0.903	+ 1.774	328.678	267.721	+ 0.903	+ 1.774	+ 1.802	+ 1.802
3	17-48-0	41.876	+ 39.834	+ 12.917	368.512	280.638	+ 41.640	+ 16.465	+ 654.867	+ 537.864
4	332-43-40	1.934	+ 1.720	- 0.884	370.232	279.743	+ 83.194	+ 28.497	+ 49.014	- 73.627
4'	288-14-40	62.621	+ 19.623	- 59.467	389.844	220.286	+ 104.537	- 31.844	- 624.091	- 1216.402
5	254-13-20	11.728	- 3.774	- 11.104	386.080	209.182	+ 120.384	- 102.426	+ 386.648	- 1376.744
8	161-7-10	47.020	- 46.383	+ 15.864	339.697	224.046	+ 70.227	- 97.666	+ 4430.042	+ 1114.081
1	106-14-0	42.603	- 11.922	+ 40.901	327.774	264.947	+ 11.922	- 40.901	+ 487.622	+ 487.622
点檢点坐標計算								Σ	6110.806	7626.884
									624.091	2141.169
									1484.714	1484.714
									2742.848	2742.848

