

19

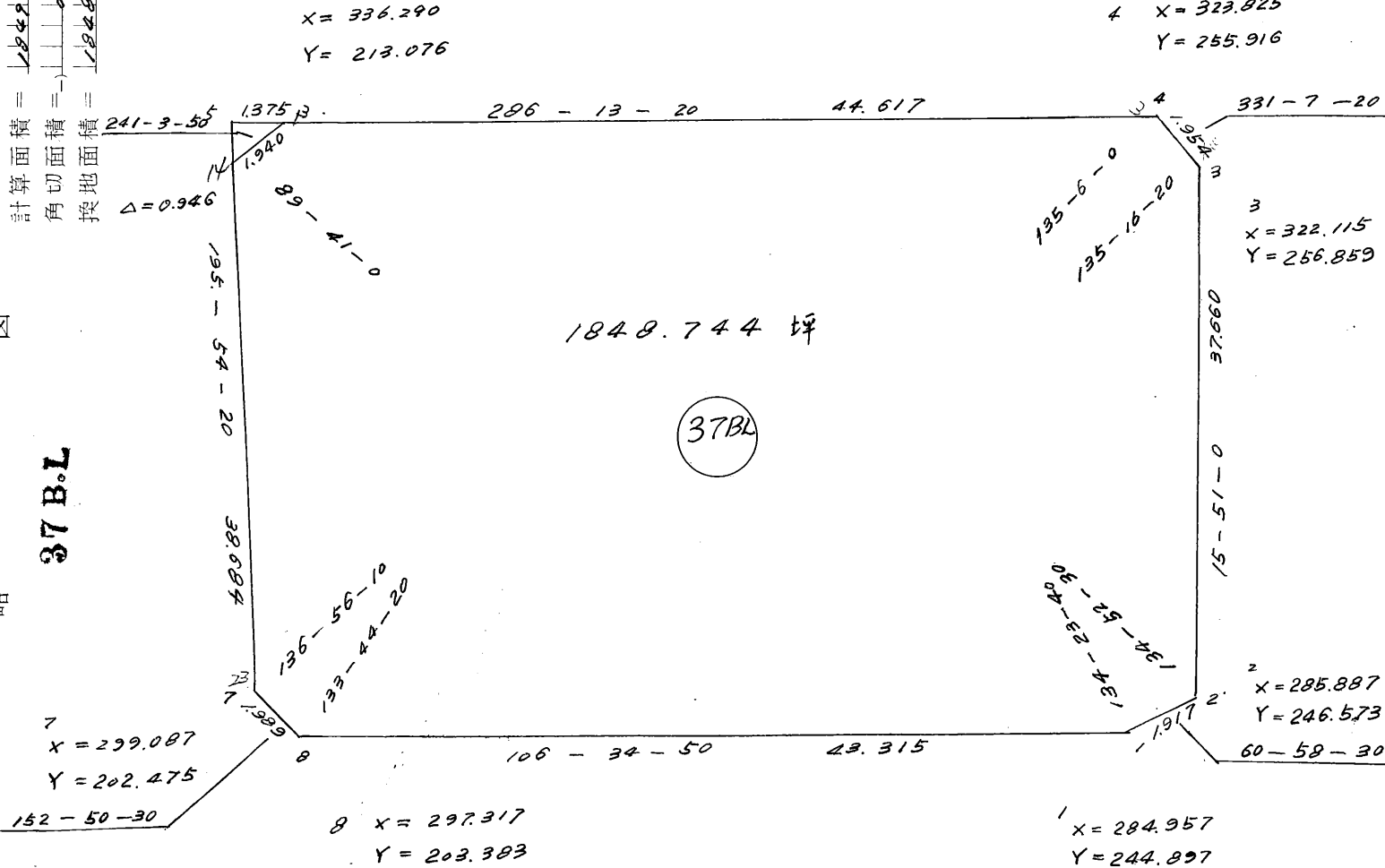
街廓原子一覽表用紙 (NO 37BL)

坪
 計算面積 = 1848.744
 角切面積 = 1848.744
 接地面積 = 1848.744

圖

37 B.L

略



街廓点坐標及街廓面積計算簿

街廓番号(N^o 37B.L)

点	方位角(A)	距離(S)	CoJA	SinA	X	Y	(3) 複緯距	(4) 複經距	(1) × (4)	(2) × (3)
			(1) S CoJA	(2) S SinA						
1					244.957	244.897				
2	60-48-30	1.917	+ 0.930	+ 1.676	245.887	246.573	+ 0.930	+ 1.676	+ 1.519	+ 1.519
3	14-41-0	37.660	+ 36.228	+ 10.286	322.114	256.859	+ 36.088	+ 13.638	+ 494.077	+ 391.773
4	331-7-20	1.953	+ 1.710	- 0.943	323.824	254.916	+ 76.026	+ 22.981	+ 39.298	- 71.692
5	286-33-20	44.617	+ 12.464	- 42.840	336.290	213.076	+ 90.201	- 20.802	- 219.297	- 3864.211
7	194-54-20	38.684	- 37.203	- 10.601	299.087	202.474	+ 66.463	- 74.243	+ 2763.062	- 693.973
8	143-50-30	1.989	- 1.770	+ 0.908	297.317	203.383	+ 26.490	- 23.936	+ 148.167	+ 24.043
1	106-34-10	43.314	- 12.360	+ 41.514	244.957	244.897	+ 12.360	- 41.514	+ 513.113	+ 513.113
点檢点坐標計算								Σ	3242.676	- 4629.876
									219.297	220.498
								倍面積	3699.379	3699.378
								面積	1849.690	1849.690

街 廓 諸 元 計 算 用 紙

街 廓 番 号 (NO. **37B.L**)

中心点番号	✓						
夹角 $\alpha =$	89° 41' 0"						
(街路半幅) $l_1 =$							
$\sin \alpha =$							
$(l_1 \div \sin \alpha) L_1 =$							
$\cos \alpha =$							
$(L_1 \times \cos \alpha) d_1 =$							
(街路半幅) $l_2 =$							
$\sin \alpha =$							
$(l_2 \div \sin \alpha) L_2 =$							
$\cos \alpha =$							
$(L_2 \times \cos \alpha) d_2 =$							
$\frac{\alpha}{2} =$	44° 50' 30"						
(角切長の $\frac{1}{2}$) $C =$	1.946 2.970						
$\sin \frac{\alpha}{2} =$	0.705150						
(尊除長) $C \div \sin \frac{\alpha}{2} =$	1.3751						
$\cot \frac{\alpha}{2} =$	1.005442						
(面積) $C^2 \times \cot \frac{\alpha}{2} =$	0.948						

換地面積計算用紙(不正形用)

角頂	夾角	辺長	方位角	緯距		経距		複経距	倍面積		町地名番
				+	-	+	-		+	-	
6		12 204	11-11-10	11 740		3 336		+	3 336	37,154	
4		2 102	2-16-13-20	0 689		2 402		+	4 270	2,984	
7		12 204	19-16-10		11 734		3 313	-	1 404	17,424	
8		2 120	106-14-30		0 704	2 419		-	2 419	1,704	
								--			
				12 439	12 439	4 714	4 714	--			
								--			
								--		61,200 × 1/2	
								--		30,600 坪	
								--			
								--			
								--			
								--			
								--			
								--			
								--			
								--			

中央測地株式会社

町地名番

角頂	夾角	辺長	方位角	緯距		経距		複経距	倍面積	
				+	-	+	-		+	-
10		12 203	15-57-10	11 732		3 216		7	3 216	39, 372
9		7 800	206-13-20	1 218		6 721		-	4 809	0, 018
11		12 200	196-8-0		11 720		3 390	-	10 120	118, 606
12		7 836	106-14-30		1 968	6 714		-	6 254	13, 294
								--		
				13 688	13 688	10 111	10 111	--		
								--		
								--		171, 272
								--		0, 018
								--		171, 254 × 1/2
								--		81, 627 坪
								--		
								--		
								--		
								--		
								--		
								--		
								--		

換地面積計算用紙(不正形用)

中央測地株式会社

町地名番

角頂	夾角	辺長	方位角	緯距		経距		複経距	倍面積	
				+	-	+	-		+	-
12		12 200	11-8-0	11 720		2 390		+	2 390	39,731
11		1 625	206-13-20	1 572			1 801	+	1 879	2,168
13		1 820	201-3-10		0 938		1 697	-	1 719	1,364
14		10 824	191-14-20		10 410		2 966	-	10 302	108,077
15		1 911	106-14-30		1 944	6 674		-	6 674	12,974
								--		
				13 392	13 392	10 064	10 064	--		
								--		
								--		168,314 × 1/2
								--		84,157 坪
								--		
								--		
								--		
								--		
								--		
								--		

換地面積計算用紙(不正形用)

中央測地株式会社

町地名番

角頂	夾角	辺長	方位角	緯距		経距		複経距	倍面積	
				+	-	+	-		+	-
25		11 932	11-48-20	10 514		3 904		+	3 904	31, 898
26		3 100	285-29-10	0 890		2 922		+	3 930	2, 573
20		3 421	194-14-20		2 223		2 628	-	2 462	23, 629
23		1 899	112-10-30		1 270	0 808		-	4 202	7, 479
24		1 260	106-30-10		0 502	1 597		-	1 697	0, 847
				11 894	11 894	4 600	4 600	--		
								--		
								--		66, 626 × 1/2
								--		33, 313 坪
								--		
								--		
								--		
								--		
								--		
								--		
								--		

換地面積計算用紙(不正形用)

中央測地株式会社

町地名番

倍面積
+ -

複經距

經距
+ -

緯距
+ -

方位角

辺長

夾角

角頂	夾角	辺長	方位角	緯距		經距		複經距	倍面積	
				+	-	+	-		+	-
27		13.633	N-12-30	13.113		3.729		-	3.729	48.898
28		4.404	107-47-30		1.346	4.194		-	11.612	15.684
18		0.101	N-42-40	0.097		0.028		-	15.074	1.540
17		2.902		2.791		0.794		-	16.896	46.598
17		4.910	246-30-10	1.394		4.708		-	12.782	17.831
22		5.497	194-48-10		5.289	1.498		-	6.476	34.780
21		3.813	246-29-10	1.082		3.617		-	1.421	1.538
26		11.032	194-48-20		10.614	3.004		-	5.241	15.633
24		4.302	106-74-40		1.228	4.123		-	4.123	5.063
				18.471	18.471	12.861	12.861			
										177.101
										126.687
										63.318

換地面積計算用紙(不正形用)

中央測地株式会社

15

町地名番

角頂	夾角	辺長	方位角	緯距		経距		複経距	倍面積	
				+	-	+	-		+	-
29		13.539	14-42-40	13.623		3.704		3.704	48.237	
18		4.401	287-47-30	1.306		4.124		3.214	4.326	
28		13.633	121-12-30		13.113		3.729	4.709	51.749	
27		4.402	106-34-40		1.218	4.219		4.219	5.299	
				14.369	14.369	7.923	7.923			
									119.611	$\times \frac{1}{2}$
									59.806	$\times \frac{1}{2}$

換地面積計算用紙(不正形用)

中央測地株式会社

町地名番

倍面積
+ -

複經距

經距
+ -

緯距
+ -

方位角

辺長

夾角

角頂

角頂	夾角	辺長	方位角	緯距		經距		複經距	倍面積		
				+	-	+	-		+	-	
30		1 817	60-18-30	0 930		1 276		+	1 676	1,149	
31		12 407	15-11-0	11 974		3 400		+	6 712	80,848	
19		36 301	28-17-0	9 490			32 829	-	22 677	217,472	
17		0 101	91-12-40		0 897		0 828	-	11 134	1,387	
18		13 139			13 923		3 704	-	19 266	771,821	
29		32 841	106-32-10		9 374	31 481		-	31 881	284,140	
					22 494	22 494	36 161	36 161			
										114,748	217,472
										837,283	$\times 1/2$
										468,642	$\frac{1}{2}$

換地面積計算用紙(不正形用)

中央測地株式会社

換地面積計算用紙

角頂	夾角	辺長	方位角	緯距		經距		複經距	倍面積		町地名番
				+	-	+	-		+	-	
		8.395	15-51-50	8.075		2.295		7	2.295	18.532	
		20.014	28-14-30	5.598			19.215	-	14.625		81.871
		11.396	19-54-20		10.960		3.123	-	36.963	405.114	
		11.815	10-30-10		3.356	11.328		-	28.258	96.512	
		2.902	12-52-40		2.791		0.794	-	18.224	50.863	
		8.038	10-17-0		2.254	7.716		-	11.303	25.477	
		5.914	17-30-20	5.128		1.794		-	1.794		10.204
				19.361	19.261	22.132	22.132	-		596.498	72.075
								-		72.075	
								-		504.423	
								-	1/2	252.211	

5.1.150

和起山 (大蔵権蔵山所)

