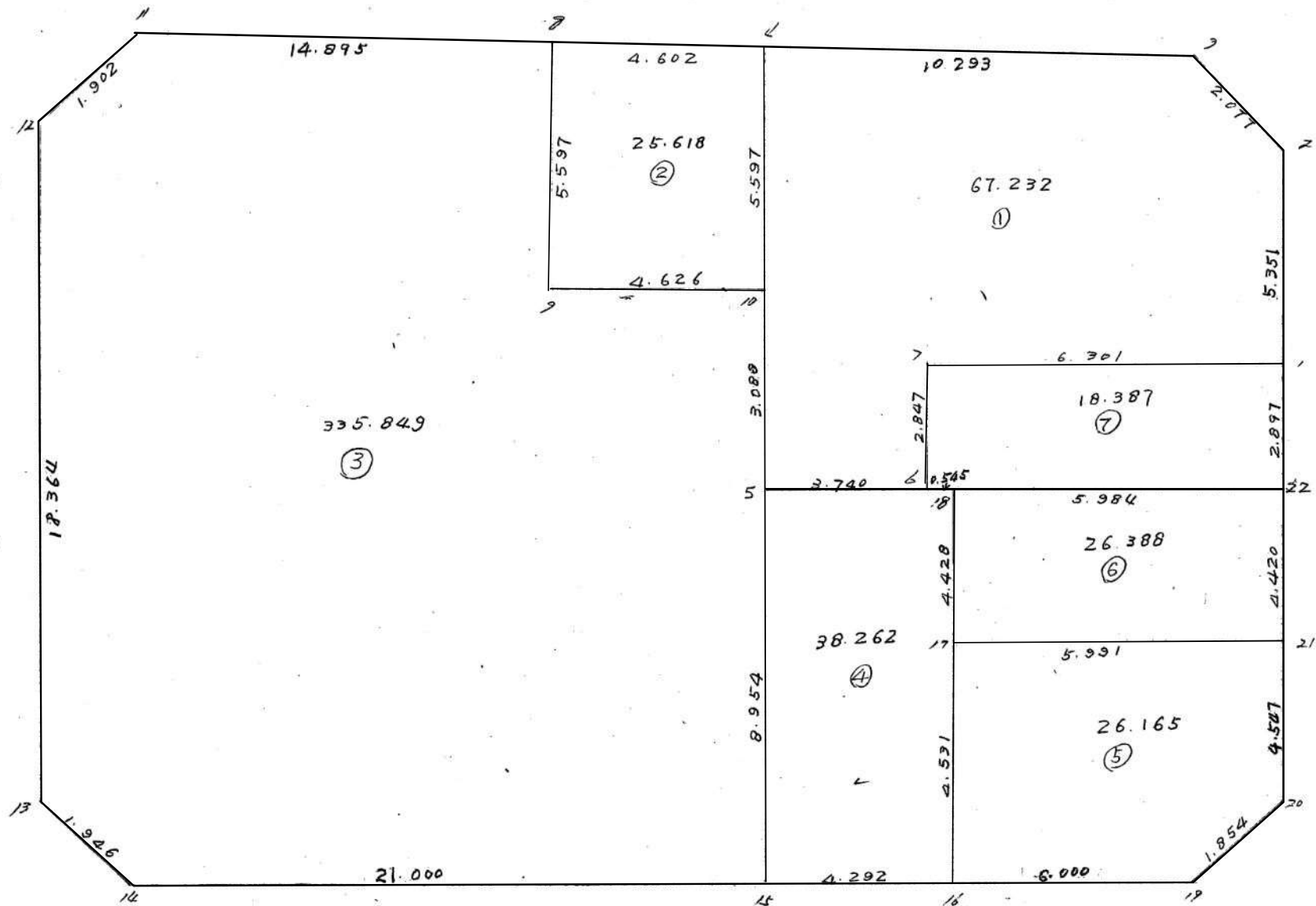
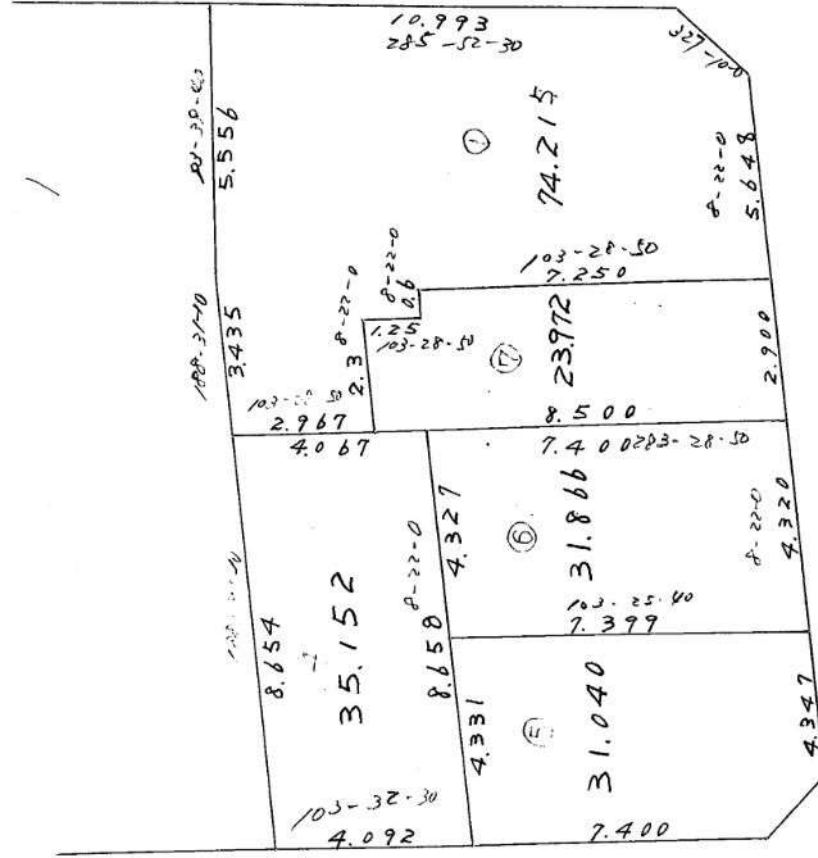


32BL  
~~52BL~~

單位：面積 坪  
距離 間



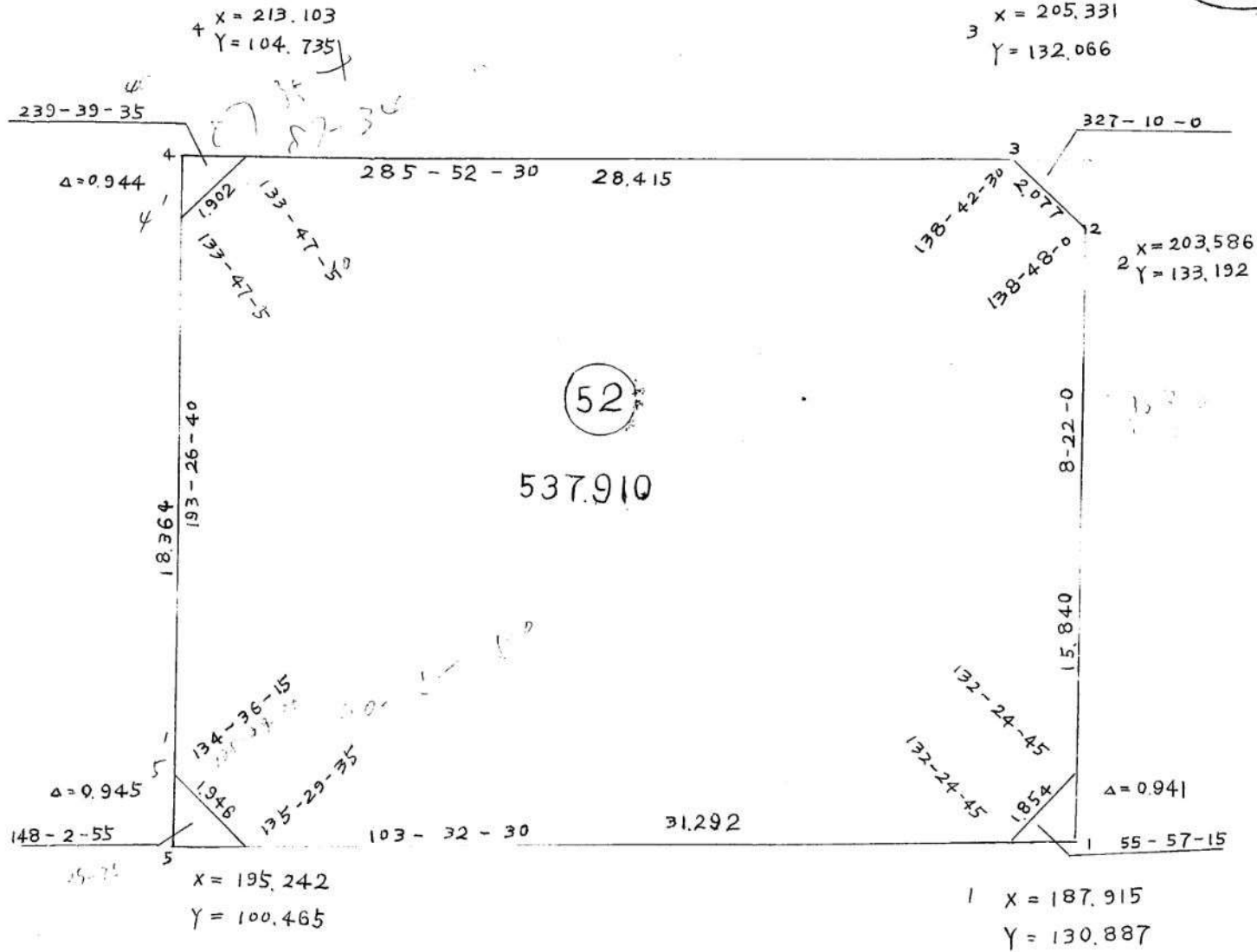
32BL 單位：面積 坪  
距離 間



街廓原字一覽表用紙 (No.52 BL)

略圖

坪  
計算面積 = 540.740  
角切面積 = 2.886  
換地面積 = 537.910



單位：面積 坪  
距離 間

街廓諸元計算用紙

街廓番号 (NO 52 BL)

中心点番号	1	2	3			
夹角 $\alpha =$	20.4230	17.3410	20.440			
(街路半幅) $l_1 =$						
$\sin \alpha =$						
$(l_1 \div \sin \alpha) L_1 =$						
$\cos \alpha =$						
$(L_1 \times \cos \alpha) d_1 =$						
(街路半幅) $l_2 =$						
$\sin \alpha =$						
$(l_2 \div \sin \alpha) L_2 =$						
$\cos \alpha =$						
$(L_2 \times \cos \alpha) d_2 =$						
$\frac{\alpha}{2} =$	42-24-45	43-47-5	45-2-55			
(角切長の $\frac{1}{2}$ ) $C =$	1.844 0.927	1.902 0.951	1.946 0.973			
$\sin \frac{\alpha}{2} =$	0.674464	0.691951	0.707707			
(尊除長) $C \div \sin \frac{\alpha}{2} =$	1.375	1.375	1.375			
$\cot \frac{\alpha}{2} =$	1.094660	1.043347	0.998305			
(面積) $C^2 \times \cot \frac{\alpha}{2} =$	0.941	0.944	0.945			

街廓点坐标及街廓面积计算簿

街廓番号(No. 52 BL)

点	方位角(A)	距離(S)	cosA	sinA	x	y	(3) 複緯距	(4) 複經距	(1) × (4)	(2) × (3)
			(1) S cosA	(2) S sinA						
1					187.915	130.887				
2	8-22-0	15.840	+ 15.671	+ 2.304	203.486	133.192	+ 15.671	+ 2.304	+ 36.122	+ 36.122
3	327-10-0	2.077	+ 1.744	- 1.126	205.231	132.066	+ 33.087	+ 3.484	+ 6.080	- 37.256
4	285-42-30	28.415	+ 7.722	- 27.331	213.103	104.734	+ 42.604	- 24.973	- 194.090	- 1164.410
5	193-26-60	18.364	- 17.861	- 4.270	195.242	100.464	+ 32.414	- 16.474	+ 1010.468	- 138.839
1	103-32-30	31.292	- 7.327	+ 30.422	187.915	130.887	+ 7.327	- 30.422	+ 222.902	+ 222.902
点檢点坐标計算								Σ	1275.472	1340.428
									194.090	249.024
								倍面積	1081.482	1081.481
								面積	540.741	540.740





換地面積計算用紙(不正形用)

角頂	夾角	辺長	方位角	緯距		経距		複経距	倍面積		町地名番
				+	-	+	-		+	-	
5		3,088	8-30-0	3,056		0,456		+	0,416	1,392	
10		4,626	281-49-10	1,262		4,451		-	3,139		4,465
9		5,187	8-41-20	5,132		9,852	0	-	7,128		39,489
8		13,120	285-12-30	3,498		13,006		-	19,394		31,334
11		1,202	239-44-30		9,861		1,663	-	33,937	32,613	
12		15,614	193-26-40		15,156		3,630	-	39,210	595,443	
13		1,946	148-30-20		1,660	1,617		-	41,823	69,426	
14		19,625	103-32-30		4,114	19,475		-	21,727	99,836	
15		8,814	8-30-0	8,856		1,326		-	1,326		11,725
				22,402	22,402	22,728	22,728				
										178,710	127,012
										671,698	
										335,869	坪











換地面積計算用紙

角頂	夾角	辺長	方位角	緯距		経距		複経距	倍面積		町地名番
				+	-	+	-		+	-	
4		5.55	93-3940		5.379		1.312	1.312	7.083		
	9889156 1481450 2331154 9724491	3.435	188-31-18		3.397		0.509	3.133	10.643		
		2.488	107-28.50		0.847	1.446		2.196	0.762		
		2.30	8-22-0	2.275		0.335		0.415		0.944	
		2.730	103-28.50		0.636	2.655		2.575		1.698	
		0.6	8-22-0	0.594		0.087		5.318	3.158		
		7.25	103-28.50		1.670	7.050		12.458		21.049	
	9893572 1455075	4.213	8-22-0	4.228		0.622		20.128	85.081 <sup>77</sup>		
		2.077	327-10-0	1.745			1.126	19.628	34.248		
	2772598 9618209	9.618	285.52-30	2.128			9.257 <sup>50</sup>	9.250	24.309		
					0.669	2.175	12.191 <sup>51</sup>		165.282 <sup>78</sup>	23.631	
									141.687 <sup>51</sup>		
									70.823 <sup>51</sup>	1/3	

換地面積計算用紙

角頂	夾角	辺長	方位角	緯距		經距		複經距	倍面積		町地名番
				+	-	+	-		+	-	
7	97° 8' 22" / 81	5.564	192-28-0		5.434		1.202		6.532		
8	21° 58' 7" / 6	4.489	105-48-50		1.225	4.319		1.915		2.346	
9	272° 9' 30" / 4	5.556	3-39-40	5.399		1.312		7.546	40.741		
10	596° 1' 780" / 4	4.605	285-52-30	1.260		4.429		4.429	5.581		
					67	1.817	0.608	4.608		52.854	2.348
									50.508		
									25.254		
											(2)
		4.605	285-52-30	1.260		4.429		4.429	5.581		
		5.600	192-28-0		5.468		1.209	10.007	55.046		
		4.487	102-23-30		1.191	4.326		8.950	8.277		
		5.516	3-39-40	5.399		1.312		1.312	7.083		
									63.323	12.664	
									50.659		
									25.3296		

換地面積計算用紙

角頂	夾角	辺長	方位角	緯距		経距		複経距	倍面積		町地名番
				+	-	+	-		+	-	
		5.1	103-32-30		1.171	4.861		+	4.861		5.072
		6.1	8-31-10	5.934		889		+	10.611	62.966	
		4.590	280-38-40	1.003		4.404		+	7.031	7.052	
		5.906	172-31-30		5.7 <sup>66</sup>		1.281	+	1.281		7.386
								-		70.018	13.078
								-		56.94	
								-		28.47	
		6.0898	8-31-10	6.022		902		+	902	5.432	
		4.1271	282-23-30	1.191			4.326	-	2.522		3.004
		5.60	12-28-0	5.468		1.209		-	5.639		30.834
		1.10	285-52-30	301			1.058	-	5.882		1.652
		5.60	192-28-0		5.468		1.209	-	7.755	42.404	
		6.366	188-42-0		6.293		963	-	9.927	62.471	
		5.98	192-38-30		1.221	5.485		-	5.405	6.648	
								-		116.955	35.49
								-		81.460	
								-		40.7325	

4

換地面積計算用紙

角頂	夾角	辺長	方位角	緯距		経距		複経距	倍面積		町地名番
				+	-	+	-		+	-	
	90	89.656									
	148	1450	8.654	88-31-10	8.556		1.282	1.282	10.967		
	234	1524									
	271	1998	4.092	103-32-30	0.958	3.918		+	1.414		1.355
	989	3572									
	105	075	8.688	8-22-0	8.566		1.260		+	6.652	56.981
	253	184									
	972	4491	4.062	85-28-50	0.948			+	3.956		3.711
										71.659	1.355
										70.304	1/2
										35.152	1/2



5

換地面積計算用紙

角頂	夾角	辺長	方位角	緯距		経距		複経距	倍面積		町地名番
				+	-	+	-		+	-	
		4.331	188-22-0		4.285		0.630	-	0.630	2.700	
		6.025	103-32-30		1.411	5.858		+	4.593	0.481	
		1.854	55-58-0	1.030		1.570		+	11.993	12.889	
		2.912	8-22-0	2.940		0.432		+	13.962	41.048	
		7.399	283-25-40	1.718		7.197		+	7.191	12.364	
										68.561	0.481
										62.080 X 1/2	
										31.04	

9

換地面積計算用紙

角頂	夾角	辺長	方位角	緯距		経距		複経距	倍面積		町地名番
				+	-	+	-		+	-	
9890872		4.327	188-22-0		4.281		0.630	0.630	2.647		6
2322195		7.399	103-25-40		1.718	7.197		5.937		10.200	
9726674		4.327	8-22-0	4.277		0.629		13.763	58.823		
2331154		7.402	83-28-0	1.725		7.196		7.196	12.412		
9724471											
									73.933	10.200	
									67.733	1/2	
									31.866	坪	



換地面積計算用紙

角頂	夾角	辺長	方位角	緯距		経距		複経距	倍面積		町地名番
				+	-	+	-		+	-	
		4.207	102°49'-30"		1.586	3.826		7.024		11.140	
		5.708	115°-11'		5.652		1.249	12.799		72.340	
		5.925	289°32'-30"	1.589		5.760		5.790	8.031		
		1.246	321°-2'55"	1.660		1.017		0.989		1.638	
		4.309	13°-26'-40"	4.191		1.002		1.002		4.199	
				7.288	7.028	2.126	3.026			29.317	
										81.286	
										40.143	











換地面積計算用紙

角頂	夾角	辺長	方位角	緯距		経距		複経距	倍面積		町地名番
				+	-	+	-		+	-	
		5.60	117-28-0		5.468		1.209	1.209	6.611		
		6.379	177-46-27		6.304		0.973	3.371	21.377		
		6.50	282-43-00	1.431			1.300	10.704		15.317	
		6.697	12-28-0	6.539		1.415		15.379		102.112	
		5.10	115-52-30		1.366	4.810		9.344	12.764		
		5.60	12-28-0	5.468		1.209		3.325		18.181	
		1.10	115-52-30		1.301	1.058		1.058	3.18		
									41.070	135.520	
										94.430	
										47.215	

換地面積計算用紙

角頂	夾角	辺長	方位角	緯距		経距		複経距	倍面積		町地名番
				+	-	+	-		+	-	
		570	285-52-30	1.558		5.483		-	5.483		8.543
		560	192-28-0		5.468	1.209		12.175	66.573		
		577	188-46-27		5.810	1.897		12.281	52.973		
		558	102-35-40		1.217	5.427		9.731	11.843		
		560	8-31-80	5.532		1.830		3.454			19.128
		556	13-39-40	5.399		1.312		1.312			2.083
					12.475		2.501		181.389		34.754
									126.635		
									63.3175		



# 面積計算簿

番号 (No. )

点	方位角(A)			距離(S)	Cos A	Sin A	(1) S Cos A	(2) S Sin A	x	y	(3) 複経距	(1) × (3)
	度	分	秒									
	188	31	10	<sup>909</sup> 13,917	9889656	1481450	-13,762	-2,062			-2,062	-22,377
	103	32	30	7,440	2341524	9721998	-1,744	+7,292			+3,108	+5,414
	8	22	1	<sup>13909</sup> 13,924	9893572	1455075	+13,776	+2,026			+12,366	+170,356
	283	29	44	7,400	233370	972388	+1,727	-7,176			+7,176	+12,419
点檢点坐標計算											Σ	211,137
											倍面積	205,728
											面積	102,864 <sup>m²</sup>
												102,83 <sup>坪</sup>

# 面積計算簿

番号 (No. )

点	方位角(A)			距離(S)	Cos A	sin A	(1) S Cos A	(2) S sin A	x	y	(3) 複経距	(1) × (3)	
	度	分	秒										
	188	31	10	1,818	9889656	1481450	- 1,797	- 0,269			- 219	+ 456	
	103	29	46	7,400	233370	972388	+ 1,727	+ 7,196			+ 6,658	- 11,498	
	8	22	0	1,818	7293572	1455075	+ 1,798	+ 264			- 6,922	+ 25,391	
	283	28	50	7,395	2331154	9724491	+ 1,728	- 7,191			+ 7,191	+ 12,397	
点検点坐標計算													
												Σ	38223
												倍面積	- 11,498
												面積	26,725
													13,387 <sup>m<sup>2</sup></sup>
													13,362 <sup>坪</sup>















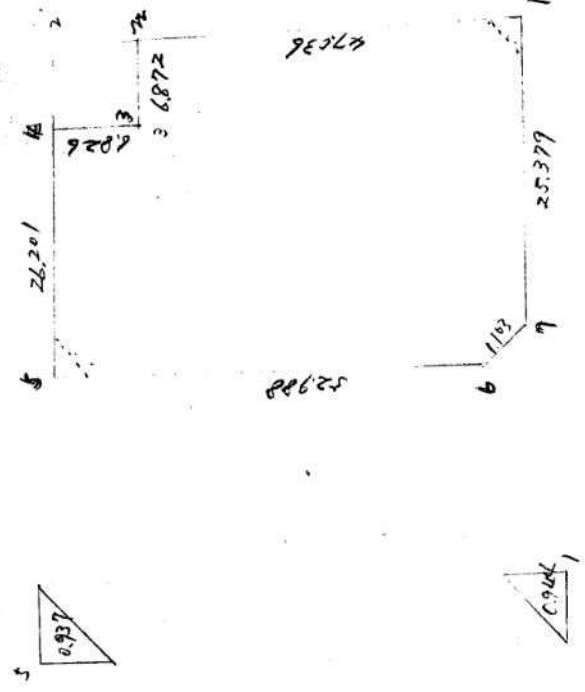




町名	仮地	仮地指定面積	換地増減	氏名	加納 51
----	----	--------	------	----	-------

実測面積	1533.62
------	---------

略 図



点	距離	方位角	COS	① 緯距		② 經距		③ 倍經距	① X ③		
				+	-	+	-		+	-	
2	47.036	15 49 20	0.962412	45.254		12.825		+	580.344	383	
3	6.872	36 17 10	0.98825	1.927		6.596		+	35.713	717	
4	6.826	15 49 20	0.962112	6.567		1.861		+	94.020	033	
5	26.201	286 10 28	0.278526	7.297		25.164		-	8.986	556	
6	52.988	112 21 10	0.989392	52.426		7.699		-	41.842	818	
7	110.348	2 20	0.999844	0.336	0.584			-	40.960	45.227	
1	25.379	107 37 20	0.953073	7.623	4.108			-	24.188	185.637	
Σ									615	3196.592	615.556
倍面積									3.07	6.21	6.59
面積									1.535	5.295	5.295
1533.62									1.533	6.229	6.229

各	英	の	英	角



# 面積計算簿

+ 4                      + 2  
- 1                      - 4 - 2  
299.9 252  
4

番号 (NO)                      )

点	方位角(A)			距離(S)	Cos A	sin A	(1) S Cos A	(2) S sin A	x	y	(3) 複経距	(1) × (3)	
	度	分	秒										
											✓		
	188	31	10	1.818	9889656	1481450	- 1.798 <sup>7</sup>	- 0.269	- 1.797	- 1.269 ✓	0.269		
				13.917	"	"	- 13.763 <sup>2</sup>	- 2.062	15.559	- 2.331	2.660		
	103	32	30	7.440	2341524	9721798	- 1.742 <sup>1</sup>	+ 7.233 <sup>2</sup>	17.300	+ 4.901	+ 2.590		
	8	22	0	13.924	9893572	1465075	+ 13.796 <sup>†</sup>	+ 2.028	3.524	6.927 ✓	11.828		
				1.818	"	"	+ 1.799 <sup>2</sup>	+ 0.265 <sup>4</sup>	1.925	7.191	14.118		
	283	28	50	7.395	2331154	9724491	+ 1.724 <sup>3</sup>	- 7.191	1.725		7.191		
点檢点坐標計算													
										Σ			
										倍面積			
										面積		m <sup>2</sup> 坪	