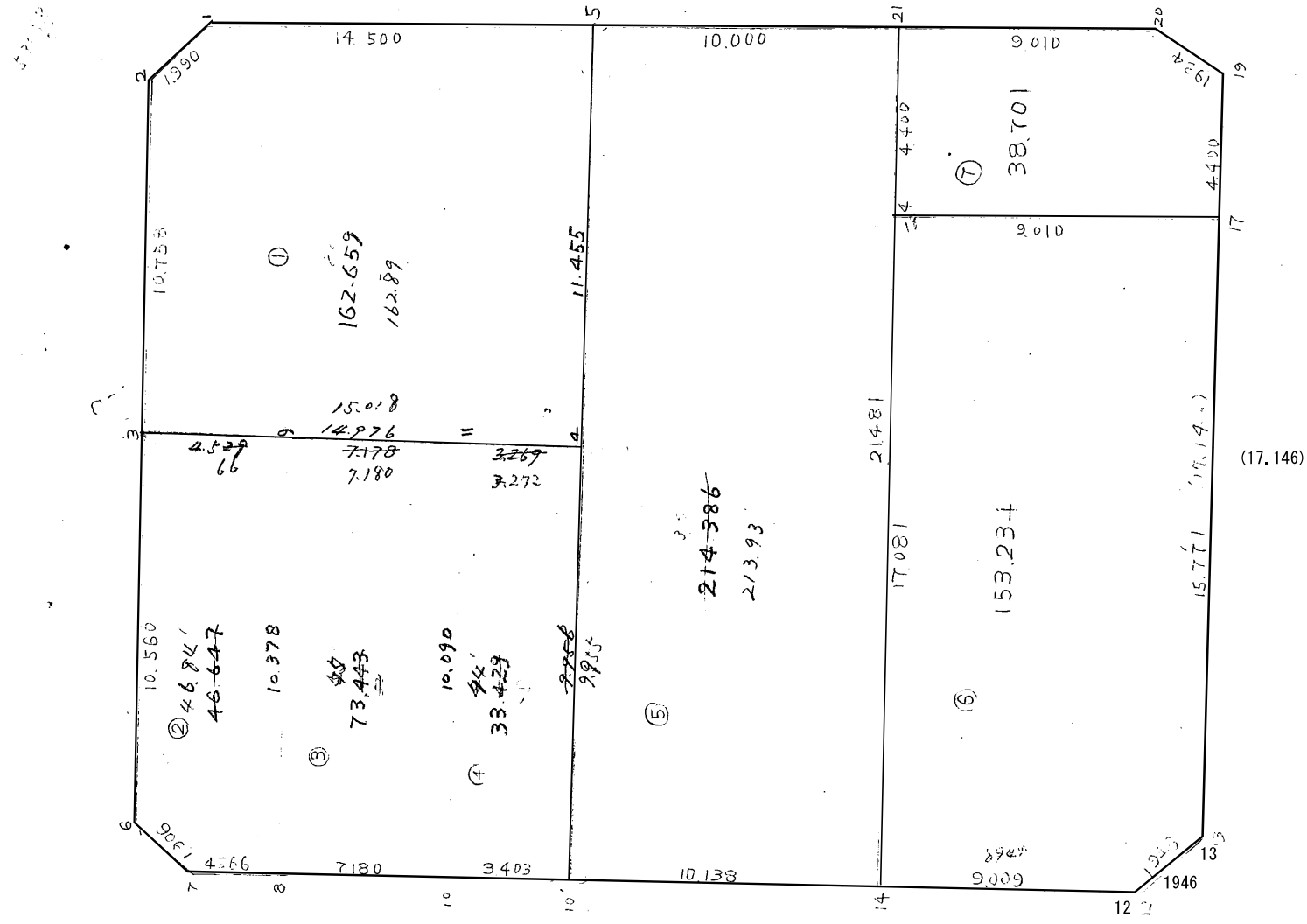


3 B. L

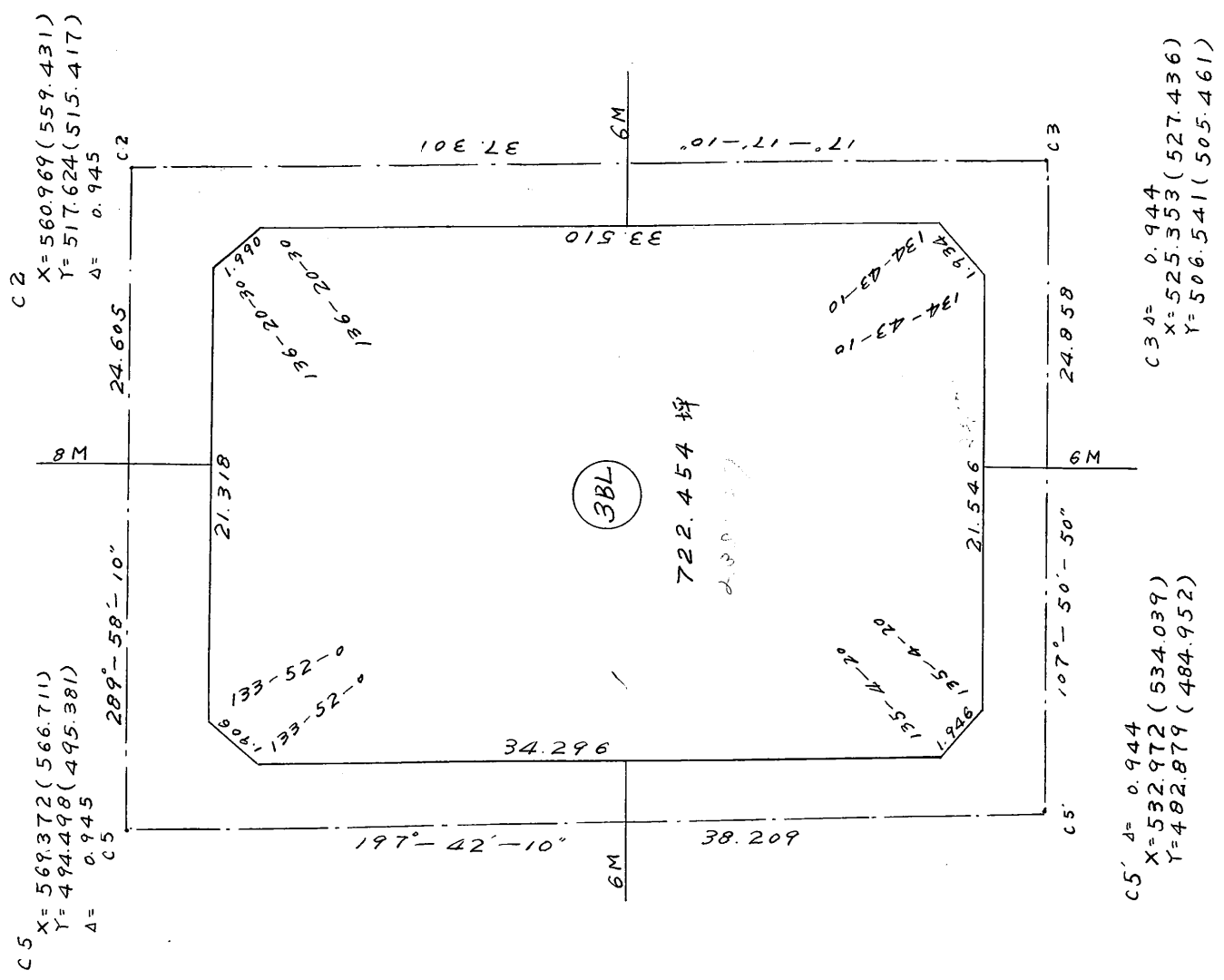


單位：面積 坪
距離 間

街 廓 原 子 一 覽 表 用 紙 (N9 3BL)

略 3B.L

計算面積 = 726.232
角切面積 = 3.778
換地面積 = 722.454



街廓諸元計算用紙

街廓番号 (No. **3B.L**)

中心点番号	C2	C5	C5'	C3			
夹角 $\alpha =$	82 41 0 ✓	87 44 0 ✓	90 8 40 ✓	89 26 20 ✓			
(街路半幅) $l_1 =$	1.650	2.200	1.650	1.650			
$\sin \alpha =$	0.998904 ✓	0.999218 ✓	0.999997 ✓	0.999952 ✓			
$(l_1 \div \sin \alpha) L_1 =$	1.652 ✓	2.202 ✓	1.650 ✓	1.650 ✓			
$\cos \alpha =$	0.046816 ✓	0.039550 ✓	0.002521 ✓	0.009793 ✓			
$(L_1 \times \cos \alpha) d_1 =$	-0.077 ✓	+0.087 ✓	-0.004 ✓	+0.016 ✓			
(街路半幅) $l_2 =$	2.200	1.650	1.650	1.650			
$\sin \alpha =$							
$(l_2 \div \sin \alpha) L_2 =$	2.202 ✓	1.651 ✓	1.650 ✓	1.650 ✓			
$\cos \alpha =$							
$(L_2 \times \cos \alpha) d_2 =$	-0.103 ✓	+0.065 ✓	-0.004 ✓	+0.016 ✓			
$\frac{\alpha}{2} =$	46-20-30 ✓	43-42-0 ✓	45-4-20 ✓	44-43-10 ✓			
(角切長の $\frac{1}{2}$) $C^{20} =$	1.990 ✓ 0.995 ✓	1.906 ✓ 0.953 ✓	1.946 ✓ 0.973 ✓	1.934 ✓ 0.967 ✓			
$\sin \frac{\alpha}{2} =$	0.723469 ✓	0.692983 ✓	0.707998 ✓	0.703636 ✓			
(尊除長) $C \div \sin \frac{\alpha}{2} =$	1.375 ✓	1.375 ✓	1.375 ✓	1.375 ✓			
$\cot \frac{\alpha}{2} =$	0.942230 ✓	1.040364 ✓	0.997482 ✓	1.009842 ✓			
(面積) $C^2 \times \cot \frac{\alpha}{2} =$	0.945 ✓	0.945 ✓	0.946 ✓	0.946 ✓			

街廓点坐標及街廓面積計算簿

街廓番号(N^o 3B.L)

点	方位角(A)	距離(S)	CoA	SinA	X	Y	(3) 複緯距	(4) 複經距	(1) × (4)	(2) × (3)
			(1) SCoA	(2) S SinA						
CZ	197-17-10	2702	pt4833	287143	560.977	577.826				
			- 2102	- 0.650	558.867	516.870				
(C2)	289-18-10	1652	341519	238875	549.431	515.417				
			+ 0.564	- 1.543						
(C4)	"	21318	+ 7.280	- 20.036	566.711	494.381	+ 7.280	- 20.036	- 145.862	- 145.862
(C4)	197-42-10	34296	pt2647	304079	534.039	484.952				
			- 32.672	- 10.429						
(C3)	107-50-50	21546	206480	251877	527.436	505.461				
			- 6.603	+ 20.509						
(C2)	17-17-10	33510	pt4833	287143	549.431	515.417				
			+ 31.996	+ 9.996						
								Σ	- 466.404	+ 188.890
								倍面積	+ 1616.869	- 1641.354
(C1)	107-50-50	1650	206480	251877	532.972	482.879			1452.464	1452.464
(C4)	17-42-10	1650	pt2647	304079	534.039	484.951				
			+ 1.572	+ 0.502						
								面積	726.232	726.232

点檢点坐標計算

中央測地株式会社

換地面積計算用紙(不正形用)

角頂	夾角	邊長	方位角	緯距		經距		複經距	倍面積		町地名番
				+	-	+	-		+	-	
2		1.180	333-37-40	1.783		0	0.884	-	0.884		1.576
3		9.383	257-18-40	3.204			0.819	-	10.587		33.921
4		15.018 14.876	149-59-40			14.073	5.133 5.121	-	20.527	345.168	
5		11.488	107-30-30		3.506 3.446	10.228 10.224		-	18.724	84.523	
1		13.126	17-17-10	12.532		3.160		-	3.160		42.875
				17.519	17.519	14.824	14.824			510.159 409.691 325.997 325.997 $\times \frac{1}{2}$ 162.649	84.372

換地面積計算用紙(不正形用)

角頂	夾角	辺長	方位角	緯距		経距		複経距	倍面積		町地名番
				+	-	+	-		+	-	
6		P 128	28°-18-10	3.137				0.633	0.633		27.082 ✓
7		1 P 6	203-10-10		0.840			1.711	18.977	18.9411	
8		3.191	197-47-10		3.040			0.970	21.658	65.8401	
9		10.378	14°-47-10		48 3.513	53 P 765			25 12.863	681 45.1801	
3		4.579 ⁶⁶	1°-47-40	91 4.256		11 1.549			81 1.549	198 6.192 ✓	
				28 7.373	28 7.373	11.316	11.316			7.462 126.247 682 P 3.275 801 46.647	780 33.674

換地面積計算用紙(不正形用)

角頂	夾角	辺長	方位角	緯距		経距		複経距	倍面積		町地名番
				+	-	+	-		+	-	
11		10.090	109-48-0		3.418 ⁵⁵	P.474 ⁸⁷		-	81		257
P		7.175 ²⁰	17-57-40	5.746 ⁷		2.444 ⁵		-	17	504	32.450
E		10.378	289-47-10	3.513 ⁴⁸		P.766 ⁵³		-	190	50.044	49.642
10		7.180	17-42-10		6.860		2.183	-	2.183		14.132
				10.258 ⁹⁵	10.260 ³⁶	11.948	11.948			504	689
										146.268	47.382
										7.157	
										146.886	
										578	
										73.443	

換地面積計算用紙(不正形用)

角頂	夾角	辺長	方位角	緯距		経距		複経距	倍面積		町地名番
				+	-	+	-		+	-	
10'		3.403	197-47-00		3.242		1.036	-	1.036	3.265	
4		P. 256	109-2-30		88	3.248	P. 411	+	27	7.341	23.844 ✓
11		3.272	19-47-40	3.072 ⁵		1.118 ⁹		+	43	17.870	54.897 ✓
10		10.970 ¹		3.418 ⁵⁵			P. 474 ⁸¹	+	71	P. 474	32.460 ✓
					6.530	10.527 ¹⁶	10.527 ¹⁶			979	24.091
				6.570	6.570	10.527	10.527			90.702	23.844 ✓
										66.888	
										56.818	
										33.944	
										33.421	

中央測地株式会社

換地面積計算用紙(不正形用)

角頂	夾角	辺長	方位角	緯距		經距		複經距	倍面積		町地名番
				+	-	+	-		+	-	
10		10.138	187-42-10		P.883		3.083	-	3.083	39.776	
21		21.481	107-51-0		6.084	20.447		+	14.281	102.036	
5		10.000	17-17-10	P.848		3.971		+	37.891	36.960	
4		11.484	287-30-30	3.406		10.976		+	2.975	10.267	
				3.406		10.976		+	3.746	102.505	
10'		9.81	17-10	3.983		9.441		+	9.397	30.837	
				P.856	289-2-30	3.248		9.411		+	P.411
				16.242	73.241	23.410	23.418			521.770	
										522.718	P.026
										407.314	
										428.777	
										218.932	
										214.386	

換地面積計算用紙(不正形用)

角頂	夾角	辺長	方位角	緯距		経距		複経距	倍面積		町地名番	
				+	-	+	-		+	-		
17		9.010	7-17-0	8.603		2.677		-	2.577	23.030		
18		17.081	287-10-10	✓ 235		16.219		-	10.804		6.548 17.088	
14		5.74 7.634	197-42-10		7.273		2.321	-	29.888	214.466		
12		1.926	112-26-30		1.731	0.891		-	30.914	13.114		
13		11.771	107-10-10		11.834	11.012		-	11.012	72.168		
					13.838	13.838	18.180	18.180				
									Σ	976 263	6.548 17.088	
										428 306	468 x 1/2	
										714 153	234	47

