

# 街廓原子一覽表用紙

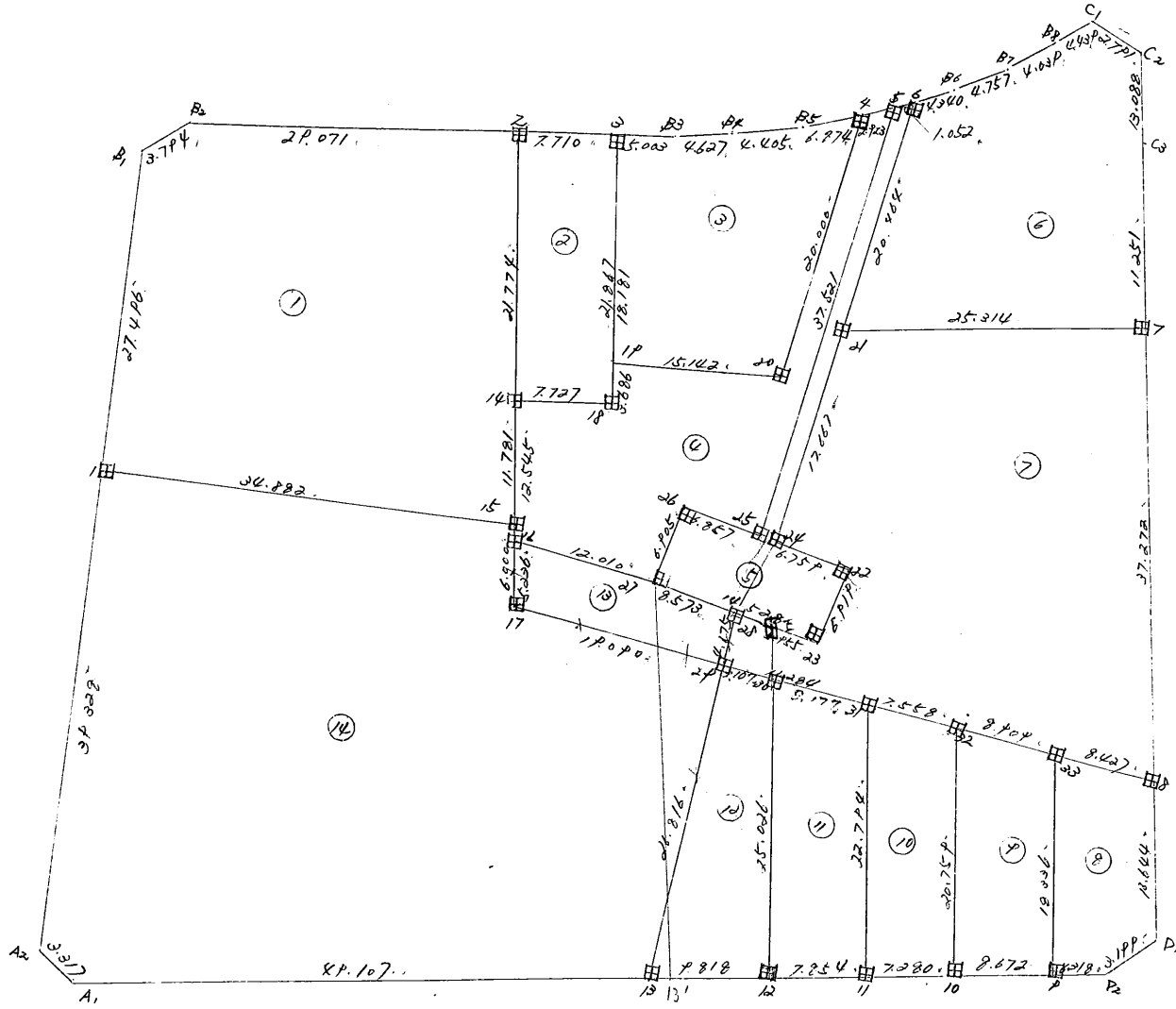
(NO. 7)

略

図

m<sup>2</sup>

- 計上面積 =  $\frac{1}{2} \times \text{底} \times \text{高}$
- 角切面積 =  $\frac{1}{2} \times \text{底} \times \text{高}$
- 換地面積 =  $\frac{1}{2} \times \text{底} \times \text{高}$



街廓点坐標及街廓面積計算簿

街廓番号(No. 7 )

点	方位角(A) 距離(S)			cosA	sinA	x	y	(3) 複緯距	(4) 複經距	(1) × (4)	(2) × (3)
				(1) S cosA	(2) S sinA						
Az						5036.626	5214.792				
B1	28	21.30	66.824	58.805	31.740	14977.821	15123.252	+58.805	+31.740	+1866.470	+1866.470
B2	49	53.01	3.794	1.305	3.563	14976.516	15179.489	+118.915	+67.043	+87.491	+423.694
3	111	25.10	36.781	13.432	34.241	14989.948	15145.248	+106.788	+104.847	-1408.308	+3656.527
B3	111	26.30	5.203	1.829	4.657	14991.777	15140.591	+91.527	+143.765	-262.909	+426.242
B4	108	43.10	4.627	1.485	4.382	14993.262	15138.209	+88.213	+152.784	-226.884	+386.549
B5	104	54.10	4.405	1.133	4.257	14994.095	15131.952	+85.595	+161.423	-182.972	+364.379
4	100	31.40	6.274	1.256	6.758	14995.651	15125.94	+83.206	+172.438	-216.582	+562.306
5	97	19.50	2.923	0.373	2.899	14996.024	15122.295	+81.577	+182.095	-87.924	+236.491
6	96	13.10	1.052	0.114	1.046	14996.138	15121.749	+81.090	+186.040	-21.208	+34.820
B6	93	35.30	4.340	0.297	4.030	14996.435	15116.919	+80.679	+191.416	-56.855	+349.310
B7	89	52.0	4.257	0.211	4.757	14996.424	15112.162	+80.393	+200.503	-220.55	+324.295
点檢点坐標計算								Σ			
								倍面積			
								面積			

不二測量株式会社

街廓点坐標及街廓面積計算簿

街廓番号(Nº) 121

点	方位角(A)	距離(S)	cosA	sinA	x	y	(3) 複緯距	(4) 複經距	(1) × (4)	(2) × (3)	
			(1) S cosA	(2) S sinA							
B7					4996.424	5112.162					
B8	86	10	0.4039	0.2704	4.030	4996.154	5108.132	+80.674	+209.290	+56.5023	+325.1162
C1	82	19	0.4039	0.5931	4.399	4995.561	5103.733	+81.537	+217.719	+129.1073	+358.6812
C2	45	44	0.504	2.791	2.307	4997.868	5102.162	+79.823	+223.689	-516.0505	+125.4019
C3	199	16	0.1088	12.055	4.319	5110.223	5106.481	+65.161	+220.941	-729.7260	-281.4303
D1	199	26	0.1088	12.055	5.823	5108.46	5127.179	-5.817	+195.924	+1085.6526	+120.4002
D2	241	34	0.199	1.523	2.813	5070.69	5129.992	-65.963	+172.413	-262.5849	+185.5539
D3	290	15	0.1399	13.824	3.747	5056.545	5167.465	-53.662	+132.127	+1826.5786	+2010.8761
A1	290	2	0.149	16.823	46.136	5039.727	5213.601	-23.015	+48.518	+816.2183	+1061.8200
A2	338	57	0.317	3.096	1.191	5036.626	5214.792	-3.096	+1.191	+3.1873	+3.6773
点檢点坐標計算									Σ	-17437.5674	12930.7053
									倍面積	+6788.2121	-281.4303
									面積	12649.3553	12649.3553
											6324.6726

不二測量株式会社



町地名番

角頂	夾角	辺長	方位角	緯距		經距		複經距	倍面積	
				+	-	+	-		+	-
	41									
B1		27.496	28-21-30	24.197		13.260			13.260	216.218
B2		3.79	69-57-0	1.285		3.53			29.03	22.73
2		29.07	111-25-10		10.616	27.86			62.98	600.240
14		21.77	202-12-20		20.57	2.235			79.107	1595.164
15		11.28	202-27-10		10.875	4.53			46.37	721.725
1		24.22	297-31-20	16.146		20.92			30.92	499.23
				11.62	11.62	43.68	43.68		253.92	2957.189
									25=212.20	20.6
									15=1051.60	

換地面積計算用紙 (不正形用)

不二測量株式会社

632460



町地名番

角頂	夾角	辺長	方位角	緯距		經距		複經距	倍面積	
				+	-	+	-		+	-
14	90							--		
2		21.774	27-13-20	20.157		2.233		+	2.233	65.993
3		7.710	11-25-10		2.816	7.128		+	20.687	61.593
18		21.867	22-10-30		20.237		2.237	+	22.577	457.202
14		7.727	92-6-50	2.909			7.159	+	7.159	20.236
								--		
				23.066	23.066	15.413	15.413	--		106.819
								--		25 = 236.257
								--		N = 168.422
								--		
								--		
								--		
								--		
								--		
								--		
								--		
								--		
								--		

換地面積計算用紙 (不正形用)

不二測量株式会社



町地名番

角頂	夾角	辺長	方位角	緯距		經距		複經距	倍面積	
				+	-	+	-		+	-
	(3)							--		
19								--		
3		12,114.22	10-30°	1,625.7		1,082		+	8,883.1	15,552.1
B3		5,223.11	26-30°		1,229	4,157		+	18,293	32,622
B4		4,127.08	42-10°		1,485	4,013		+	27,423	40,722
B5		4,805.14	54-10°		1,233	4,257		+	36,081	40,857
4		6,274.10	31-40°		1,256	4,759		+	47,076	59,127
20		20,000	18-32-40°		15,642	12,462		+	41,977	447,441
19		15,142	28°	1,508		14,455		+	14,455	25,163
								--		
				21,303	21,303	21,917	21,917	--	120,715	171,669
								--		ΣN = 640,754
								--		N = 220,277
								--		
								--		
								--		
								--		

換地面積計算用紙(不正形用)

不二測量株式会社

換地面積計算用紙(不正形用)

角頂	夾角	辺長	方位角	緯距		經距		複經距	倍面積		町地名番
				+	-	+	-		+	-	
	(4)										
16											
14		12.506	22-27-104	11.590		4.225		+	4.225	55.278	
18		7.727	12-6-59		2.909	7.159		-	16.009	40.897	
19		9.681	22-10-30	9.413		1.268		+	25.259	86.552	
20		15.102	107-19-104		4.589	14.454		+	41.205	125.752	
1		29.200	29-22-40	15.442		12.462		+	68.122	1065.564	
5		2.923	97-20-04		2.923	2.299		-	23.483	91.159	
25		7.524	218-22-04		2.923	2.299		+	63.001	1818.827	
26		1.857	314-23-30	4.797		4.900		+	34.720	166.552	
27		6.985	224-53-30		4.092	4.273		+	24.907	122.041	
16		12.010	222-11-40	6.566		10.037		+	10.037	66.204	
								-			
				4.228	4.228	4.191	4.191	+	1440.744	17236.656	
								--		2D = 795.912	
								--		N = 1097.956	
								--			

不二測量株式会社



換地面積計算用紙 (不正形用)

角頂	夾角	辺長	方位角	緯距		経距		複経距	倍面積		町地名番
				+	-	+	-		+	-	
	54°							--			
27								--			
26		6,925/44-53-20°		4,092°		4,273°		+	4,273°	22,809°	
25		6,857/38-27-30°		4,797°		4,910°		+	14,666°	70,257°	
5		37,521/39-32-10°		29,366°		29,511°		+	42,927°	1259,736°	
6		1,052,96-13-10°		2,114°		1,066°		+	67,354°	7,572°	
21		28,466/28-53-12°		16,014°		12,758°		+	35,664°	292,558°	
24		17,667/28-33-10°		13,216°		11,211°		+	31,081°	442,468°	
22		4,759/10°-11-50°		4,712°		4,866°		+	25,716°	121,174°	
23		6,919/22°-42-0°		4,921°		4,211°		+	25,692°	126,660°	
27		14,570/31°-11-20°		10,176°		10,417°		+	10,417°	105,422°	
								--			
				44,366°	44,366°	39,166°	39,166°	-		1089,057°	1656,595°
								--		205=267,508°	
								--		105=108,769°	
								--			
								--			

不二測量株式会社





町地名番

角頂	夾角	辺長	方位角	緯距		經距		複經距	倍面積	
				+	-	+	-		+	-
	(6)									
21										
6		20,464	33-10	16,004		12,750			12,750	206,115
B6		4,320	83-55-30		2,297	4,030			29,835	2,062
B7		4,257	87-57-0	2,014		4,257			20,725	1,428
B8		4,239	86-40-0	2,274		4,239			47,712	12,882
C1		4,439	87-19-20	2,593		4,399			56,141	23,292
C2		2,791	85-44-50		2,307	1,571			62,114	145,290
C3		13,228	88-16-10		12,255		4,973		59,383	7,884,321
7		11,251	89-26-50		12,609		3,746		51,298	546,220
21		24,341	89-4-00	2,690			23,776		23,776	206,613
				25,561	25,561	21,804	21,804		457,232	129,802
										20 = 972,472
										20 = 486,236

換地面積計算用紙(不正形用)

不二測量株式會社

換地面積計算用紙(不正形用)

角頂	夾角	辺長	方位角	緯距		經距		複經距	倍面積		町地名番
				+	-	+	-		+	-	
	(7)							--			
29								--			
30		4,175	28-29-40°	3,728		2,599		+	2,599	8,428	
23		5,935	28-11-20°		4,151	4,270		+	9,660	39,302	
22		1,919	40-40-0°	4,921		4,964		+	18,602	91,540	
21		6,789	31°-11-50°	4,712			4,966	+	18,120	87,737	
7		17,467	38-33-10°	13,916		11,914		+	24,785	122,430	
8		25,314	11-4-40°		2,670	23,776		+	59,572	517,601	
31		37,271	199-26-50°		35,104		12,609	+	70,839	7493,364	
32		2,427	306-1-30°	4,956			6,216	+	51,714	256,294	
33		2,909	306-1-30°	5,211			7,265	+	37,694	197,549	
34		7,551	305-51-50°	4,425			4,125	+	24,363	107,879	
29		11,384	306-5-20°	6,647			9,119	+	9,119	60,614	
								--			
				47,939	47,919	46,520	46,520	--		11,52,537	2052,247
								--			28=1199,812
								--			21=940,905

不二測量株式会社

換地面積計算用紙 (不正形用)

角頂	夾角	辺長	方位角	緯距		經距		複經距	倍面積		町地名番
				+	-	+	-		+	-	
	(8)										
9											
(2)		18,036	20-39-10	17,454		1,467		6,467	118,961		
8		8,427	126-1-30		4,266	6,816		19,760		97,881	
D1		13,644	199-26-50		12,866	4,543		22,223		220,348	
D2		10,199	241-34-10		7,573	2,813		14,667		22,008	
9		6,081	290-15-10	2,187		5,927		5,927	12,962		
				19,365	19,365	13,283	13,283		120,929	403,567	
										28= 279,644	
										18= 139,822	

不二測量株式会社



換地面積計算用紙(不正形用)

角頂	夾角	辺長	方位角	緯距		經距		複經距	倍面積		町地名番	
				+	-	+	-		+	-		
	(9)							--				
10								--				
22		20.28	20-57-40	19.9971		7.0991		+	2.9981	143.4991		
33		2.9091	26-15-50		5.2411	7.2051		+	2.2091	115.3071		
9		12.3361	20-39-10		17.1481	6.4671		+	22.7091	390.1581		
10		2.1721	290-15-01	2.2021		2.2361		+	2.1361	4041		
								--				
					22.3991	22.3991	14.6031	14.6031		147.9231	1505.4631	
								--			20=607.5401	
								--			11=168.7701	
								--				
								--				
								--				
								--				
								--				
								--				
								--				
								--				

不二測量株式会社



町地名番

角頂	夾角	辺長	方位角	緯距		經距		複經距	倍面積	
				+	-	+	-		+	-
	(10)							--		
11								--		
21		22.794	20-49-204	21.204		2.113		+	2.103	172.831
32		7.589	25-51-61		4.428	6.125		+	7.331	98.882
10		22.259	200-52-401		19.097		7.381	+	7.105	428.462
11		7.280	290-15-21	7.520			6.230	+	6.820	17.212
								--		
				29.225	23.825	14.228	14.228	--		189.846
								--		25=317.49
								--		158.749
								--		
								--		
								--		
								--		
								--		
								--		
								--		
								--		
								--		
								--		
								--		
								--		
								--		

換地面積計算用紙 (不正形用)

不二測量株式会社





換地面積計算用紙(不正形用)

角頂	夾角	辺長	方位角	緯距		経距		複経距	倍面積		町地名番
				+	-	+	-		+	-	
	(12)							--			
13								--			
29		26,816	35-28-10	21,837		15,564		+	15,564	39,871	
30		10,107	126-5-20		1,830	2,511		+	30,139	81,559	
12		25,076	200-44-30		23,404		8,863	+	27,287	139,625	
13		9,218	290-15-00	3,097			9,212	+	9,212	31,293	
								--			
				25,234	25,234	10,075	10,075	--		271,164	1750,184
								--		285,029	220
								--		17	164,510
								--			
								--			
								--			
								--			
								--			
								--			
								--			
								--			

不二測量株式会社

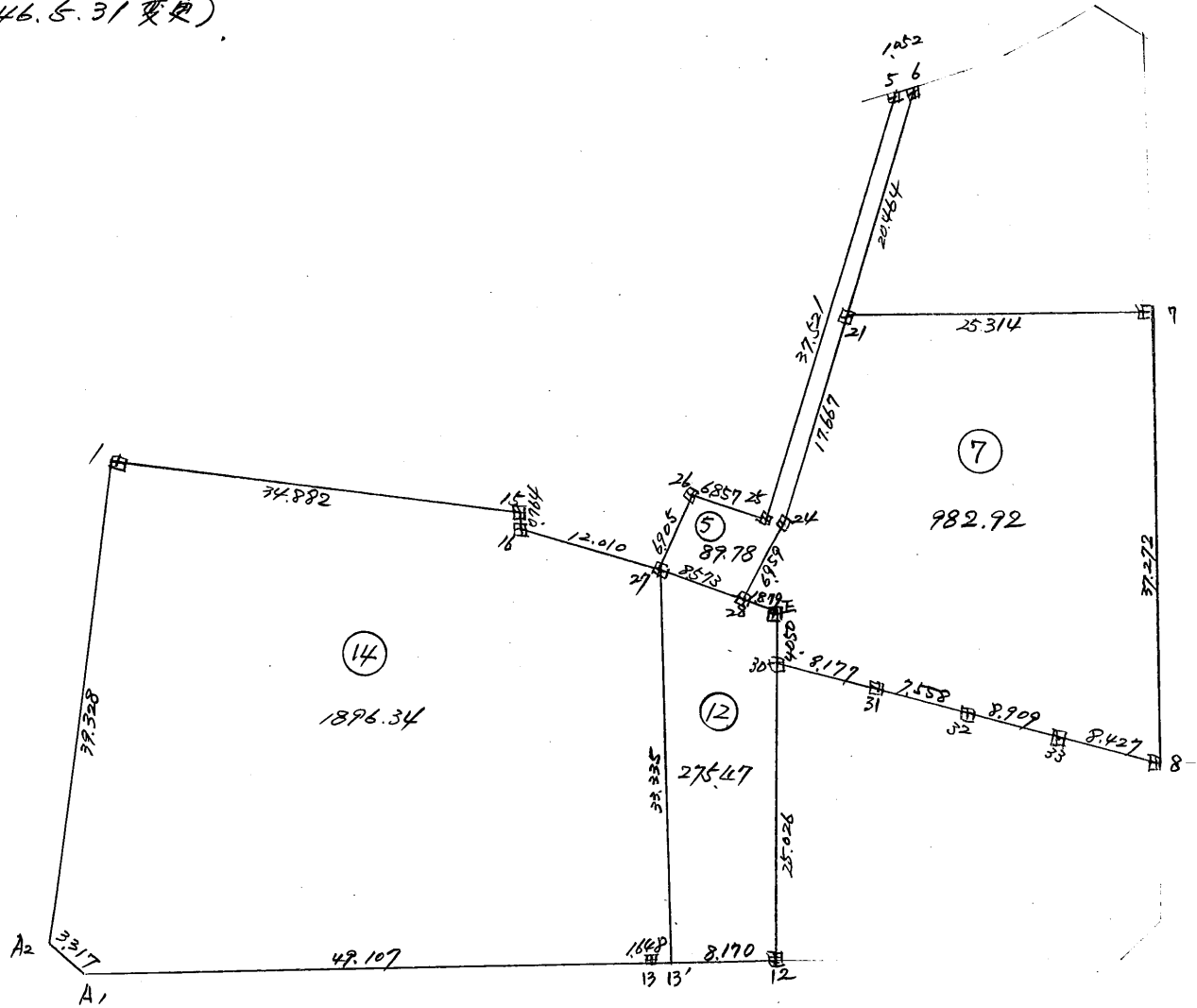
換地面積計算用紙(不正形用)

角頂	夾角	辺長	方位角	緯距		経距		複経距	倍面積		町地名番
				+	-	+	-		+	-	
17								--			
16	(K3)	5.236	22-37-10	4.233		2.014		+	2.014	9.734	
27		12.010	23-18-40		4.596	10.237		+	14.165	92.772	
28		2.523	34-11-20		5.973	6.147		+	30.249	180.720	
29		4.195	71-29-40		3.265		3.599	+	30.797	110.440	
17		19.094	55-12-30	11.006		15.599		+	15.599	171.682	
								--			
				15.209	15.839	10.180	10.180	--		181.416	80.259
								--		202.540	
								--		101.271	
								--			
								--			
								--			
								--			
								--			
								--			
								--			
								--			
								--			

不二測量株式会社



(46.5.31 変更)





換地面積計算用紙(不正形用)

角頂	夾角	辺長	方位角	緯距		経距		複経距	倍面積		町地名番
				+	-	+	-		+	-	
											日本国有鉄道 (鉄塔)
27	(5)										
26		6905	44-53-20	4872		4872		+	4872	20838	
25		6857	34-23-30		4797	4900		+	14646	70256	
5		27521	38-32-40	29346		23381		+	42927	1259735	
6		1952	26-73-10		10114	1946		+	67354	7678	
21		20464	218-33-10		16900	12750		+	85646	890558	
24		17667	218-33-10		13816	11911		+	31881	440467	
28		6359	217-1-57		5422	4288		+	16582	90902	
27		8573	314-11-20	5925		6147		+	6147	36928	
				40213		34200				1320701	
											179560
										1/2 =	89780

不二測量株式会社

町地名番

防犯庁

角頂	夾角	辺長	方位角	緯距		經距		複經距	倍面積	
				+	-	+	-		+	-
	(7)									
28										
24		6,759	28-1-54	5,972		4,788		+	4,788	23,506
21		17,667	28-33-10	12,816		11,911		+	19,587	270,613
7		25,314	110-4-40		8,690	23,776		+	54,374	472,510
8		27,272	199-26-50		25,148	12,409		+	65,741	2310,664
33		8,427	306-1-30	4,966		6,816		+	46,516	230,533
32		8,909	306-1-30	5,241		7,205		+	32,495	170,306
31		7,558	305-51-50	4,428		6,125		+	19,165	84,862
30		8,177	306-5-20	4,817		6,608		+	6,422	30,922
E		4,150	20-46-30	3,787		1,434		+	1,259	4,765
28		18,779	314-11-20	1,310		13,466		+	1,366	1,763
				43,838	43,838	40,509	40,509			817,330
										2783,174
										1965,844
										982,922

換地面積計算用紙(不正形用)

不二測量株式會社



18

換地面積計算用紙 (不正形用)

角頂	夾角	辺長	方位角	緯距		經距		複經距	倍面積		町地名番	
				+	-	+	-		+	-		
	(14)											
A1											位 圖 莊 平	
A2		2317	328-57-10	2,999			1,192	-	1,192			3,692
/		29,228	28-21-30	24,608		18,680		+	16,296	562,971		
15		34,882	17-34-20		16,146	30,920		+	65,896			1,063,957
16		0,764	22-37-10		0,705		0,294	+	9,652			68,048
27		12,910	13-18-40		6,596	10,937		+	10,626			700,929
13'		33,335	18-18-10		21,650		10,969	+	10,833			3,049,614
13		1,648	29-15-0	0,570			1,506	+	9,388	52,476		
A'		49,107	29-2-0	16,822			46,136	+	46,136	776,099		
				55,096	550,97	59,639	59,639			1,393,546	5,186,235	
											3792,689	
											$\frac{1}{2} = 1896344$	

不二測量株式会社

町地名番

面積

倍

複經距

經距

+

-

緯距

+

-

方位角

辺長

夾角

角頂

46

5

31

1063.989

523.596

1186.452

2354.815

46.0361776, 1481

1940.1275122, 34.5

203.3792, 50

11.96, 279

角頂	夾角	辺長	方位角	緯距		經距		複經距	面積	
				+	-	+	-		+	-
	(10)							--		
A1								--		
A2		3.87	57-101	3.296			1.191	--	1.191	3.627
1		39.28	28-21-301	34.602		12.802		+	16.288, 516.241	
15		34.22	17-34-201		16.106	32.920		+	65.092	1063.989
17		1.00	27-37-101		5.532		2.328	+	96.520	523.596
29		19.29	25-12-201		11.206	15.599		+	127.221	1186.452
13		26.26	25-28-401		21.037		15.504	+	127.220	2354.815
A1		49.107	29-2-01	16.230			46.136	+	46.0361776, 1481	
								--		
				54.527	54.527	65.199	65.199	--		1940.1275122, 34.5
								--		203.3792, 50
								--		11.96, 279
								--		
								--		
								--		
								--		
								--		
								--		

換地面積計算用紙 (不正形用)

不二測量株式会社