

街廓原子一覽表用紙 (No. 8-1BL)

略

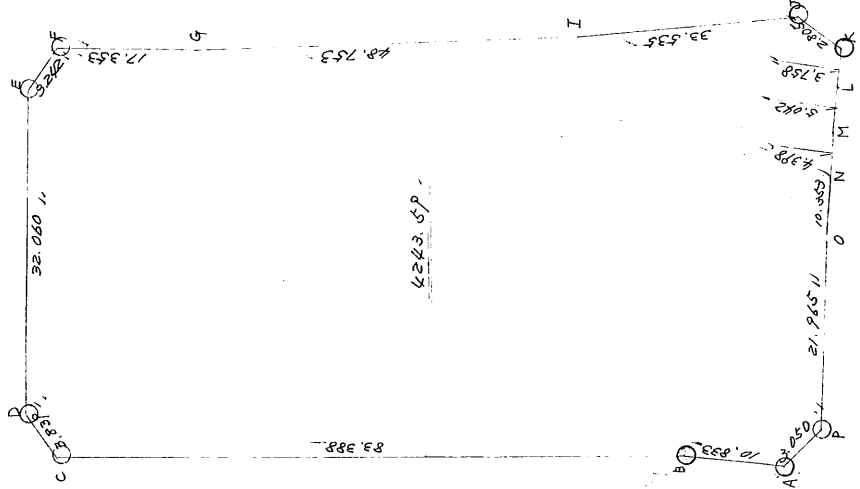
☒

坪

計算面積 = 4243.59

角切面積 =

換地面積 =



街角点座標及街区面積計算簿

街区番号 (No. )

2

点	方向角(A)	距離(S)	cos A	sin A	x	y	(3) 複緯距	(4) 複経距	(1) × (4)	(2) × (3)
			(1) S cos A	(2) S sin A						
A					5109.821	5309.680				
B	32°15'26"	10.233	0.8506	0.6708	5101.025	5302.972				
C	32°22'28"	23.388	0.7010	0.4484	5021.024	5252.124				
D	71°14'56"	2239	0.224	0.3635	5029.790	5254.489				
E	109°4'7"	32060	0.1047	0.3030	5060.264	5224.188				
F	157°58'3"	2242	0.1002	0.2223	5043.266	5222.965				
G	208°13'46"	17253	0.1528	0.208	5052.555	5221.173				
I	205°15'2"	48753	0.4095	0.2079	5102.850	5251.970				
J	205°2'59"	22525	0.3038	0.1419	5023.031	5266.169				
K	350°57'52"	2205	0.915	0.2052	5023.946	5268.821				
L	322°25'22"	2758	0.2015	0.1725	501.931	5271.993				
点検点座標計算								Σ		
								倍面積		
								面積		

不二測量株式会社

# 街角点座標及街区面積計算簿

街区番号 (No. )

3

点	方向角(A)	距離(S)	Cos A		x	y	(3) 複緯距	(4) 複經距	(1) × (4)	(2) × (3)
			(1) SCos A	(2) Ssin A						
L										
M	200 2 43	5042	2 532	4 360	5729.399	5276.253				
N	297 23 41	4398	2 035	3 899	5727.364	5280.252				
O	296 44 18	10 253	4 658	9 246	5722.706	5289.498				
P	296 43 21	21 965	9 877	19 619	5712.829	5309.117				
A	249 21 51	2 250	2 198	0 563						
点検点座標計算								Σ		
								倍面積 面積		4243592

不二測量株式会社