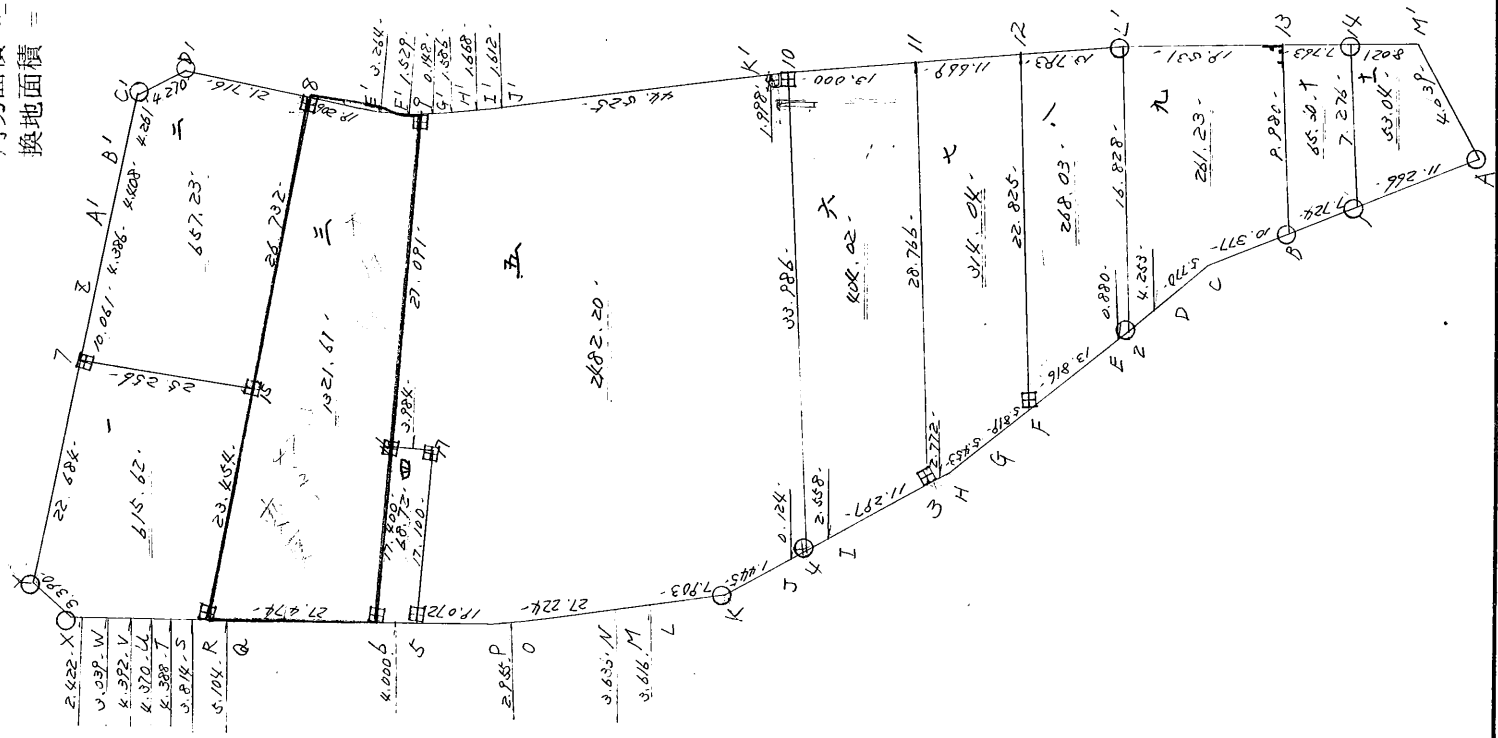


街廓原子一覽表用紙 (No. P-1BL)

略 算 坪

計算面積 = 8511.389
 角切面積 = 8511.397
 換地面積 = 0.008



街角点座標及街区面積計算簿

街区番号 (No. *p-1BL*)

2

点	方向角(A)			距離(S)	Cos A		sin A		x	y	(3) 複緯距	(4) 複経距	(1) × (4)	(2) × (3)
					(1) S Cos A	(2) S sin A								
A									5213.383	5291.051				
B	341	52	19	18.990	18.048	5.908	5285.045	5297.059						
C	343	12	25	10.377	9.834	2.998	5285.401	5200.257						
D	342	1	13	5.770	5.488	1.781	5279.913	5202.038						
E	341	5	44	5.123	4.856	1.663	5275.057	5203.701						
F	331	6	5	13.816	12.096	6.677	5262.961	5310.378						
G	329	50	6	5.819	5.021	2.924	5257.930	5313.302						
H	331	11	12	5.453	4.778	2.628	5253.152	5315.930						
I	332	25	7	14.069	12.470	6.514	5240.682	5322.444						
J	338	59	2	2.682	2.524	0.962	5238.178	5323.406						
K	322	20	14	14.445	1.144	0.883	5237.034	5324.289						
L	331	0	9	7.903	6.962	3.231	5230.222	5325.120						
M	334	19	15	13.616	9.259	1.567	5226.863	5329.687						
点検点座標計算												Σ		
												倍面積		
												面積		

不二測量株式会社

街角点座標及街区面積計算簿

街区番号 (No.)

3

点	方向角(A)	距離(S)	Cos A		sin A		x	y	(3) 複緯距	(4) 複經距	(1) × (4)	(2) × (3)
			(1) SCos A	(2) Ssin A								
N	345 50 2	3.636	0.526	0.850	5223.337	5230.577						
O	347 44 0	27.224	26.602	5.784	5796.735	5336.361						
P	349 38 54	2.955	2.907	0.521	5793.828	5336.892						
Q	12 57 15	50.546	49.260	11.001	5744.568	5225.561						
R	15 7 41	5.104	4.927	1.022	5739.641	5224.229						
S	16 24 5	3.814	3.659	1.077	5735.982	5223.152						
T	19 45 52	4.388	4.130	1.484	5731.852	5221.668						
U	22 57 46	4.270	4.024	1.705	5727.828	5219.963						
V	24 47 49	4.292	3.987	1.842	5723.841	5218.121						
W	27 27 1	3.939	2.697	1.401	5721.144	5216.720						
X	30 21 19	2.422	2.090	1.022	5719.054	5215.496						
Y	69 17 16	3.390	1.199	3.171	5717.855	5212.325						
Σ	116 51 39	102.745	14.795	292.12	5722.650	5224.113						
点検点座標計算										Σ		
										倍面積		
										面積		

不二測量株式会社

街角点座標及街区面積計算簿

街区番号 (No.)

1014

点	方向角(A)	距離(S)	cos A	sin A	x	y	(3) 複緯距	(4) 複經距	(1) × (4)	(2) × (3)
			(1) S cos A	(2) S sin A						
A'	117 19 7	4.386	2.013	3.897	5134.663	5279.216				
B'	120 39 38	4.408	2.248	3.792	5126.911	5275.424				
C'	121 42 6	4.261	2.229	3.625	5139.150	5271.799				
D'	129 10 27	4.270	4.194	0.802	5143.244	5270.997				
E'	204 10 43	40.922	37.332	16.761	5180.676	5287.758				
F'	201 58 4	32.64	3.027	1.221	5183.703	5288.979				
G'	187 10 14	1.577	1.602	0.495	5185.305	5289.474				
H'	189 37 0	1.526	1.524	0.225	5186.869	5289.739				
I'	185 19 53	1.668	1.661	0.155	5188.530	5289.894				
J'	182 12 14	1.612	1.611	0.062	5190.141	5289.956				
K'	179 29 30	44.525	44.520	0.395	5204.664	5289.561				
L'	175 49 7	40.460	40.352	2.950	5275.016	5286.611				
M'	182 13 22	35.315	35.282	1.267	5212.302	5287.878				
点検点座標計算								Σ		
								倍面積		
								面積		

不二測量株式会社

街角点座標及街区面積計算簿

街区番号 (No.)

5

点	方向角(A)	距離(S)	cos A	sin A	x	y	(3) 複緯距	(4) 複經距	(1) × (4)	(2) × (3)
			(1) S cos A	(2) S sin A						
A	228° 28' 42"	46.29	0.75	0.473	5043.383	5291.051				
点検点座標計算								Σ		
								倍面積		
								面積		4511.089

不二測量株式会社

換地面積計算用紙 (不正形用)

角頂	夾角	辺長	方位角	緯距		經距		複經距	倍面積		町地名番
				+	-	+	-		+	-	
15								--			
R		23,456,277.56	21	10,989			20,720	--			
S		3,816,245	345	3,459		1,077		--			
T		4,222,194.52	45	4,130		1,384		--			
U		4,370,225.72	46	4,024		1,705		--			
V		4,392,224.47	49	3,987		1,842		--			
W		4,439,272.7	1	2,697		1,401		--			
X		2,402,302.19	19	2,090		1,224		--			
Y		3,390,691.76	16	1,189		3,171		--			
Z		22,284,116.51	39		10,249	20,237		--			
15		25,256,120.53	8		22,526	11,421		--		515,629	
								--			
								--			
								--			
								--			
								--			
								--			

不二測量株式会社

角頂	夾角	辺長	方位角	緯距		經距		複經距	倍面積		町地名番
				+	-	+	-		+	-	
8								--			
15		26.232	297.56	10.585			25.617	--			
7		25.256	26.58	22.152		11.221		--			
8		10.261	116.51	4.546		8.975		--			
A'		4.386	117.19	2.043		3.897		--			
B'		4.427	120.09	2.248		3.792		--			
C'		4.261	121.42	2.239		3.625		--			
D'		4.270	119.10	4.194		0.802		--			
8		21.716	204.10	19.811		8.895		--		557.236	
								--			
								--			
								--			
								--			
								--			
								--			
								--			
								--			
								--			

換地面積計算用紙 (不正形用)

不二測量株式会社

町地名番

倍面積	
+	-

複經距	
-----	--

經距	
+	-

緯距	
+	-

方位角

辺長

夾角

角頂

角頂	夾角	辺長	方位角	緯距	經距	複經距	倍面積
				+	-		+
9							
6		44.471	288 5 49	13.820		42.270	
Q		27.474	12 57 15	26.776		4.159	
R		5.104	115 7 41	4.927		1.032	
8		152.126	117 58 21		23.514	44.307	
E'		1.926	120 10 43	1.252		7.866	
F'		3.264	120 15 8		3.627	1.221	
9		1.529	127 10 14		1.461	2.851	1.021/614

Handwritten notes on the right margin

97
2

Handwritten notes on the right margin

換地面積計算用紙 (不正形用)

不二測量株式会社

換地面積計算用紙(不正形用)

角頂	夾角	辺長	方位角	緯距		經距		複經距	倍面積		町地名番
				+	-	+	-		+	-	
17											
5		17.100	228-5-49	5.212			16.254				
6		4.000	12-57-15	3.870		0.297					
16		17.400	108-5-49		5.405	16.539					
17		3.984	197-15-26		3.205		1.182				
				9.210	9.210	17.436	17.436				68.721

不二測量株式会社

換地面積計算用紙 (不正形用)

不二測量株式会社

角頂	夾角	辺長	方位角	緯距		経距		複経距	倍面積		町地名番
				+	-	+	-		+	-	
10											
K		33,986, 267-14-23			1,637		33,947				
J		0,124, 338-59-21		0,116			0,044				
K		1,445, 322-20-14		1,144			0,303				
L		7,903, 331-0-9		6,912			9,231				
M		3,616, 334-19-15		3,259			1,567				
N		3,636, 345-50-22		3,526			0,110				
O		27,224, 347-44-01		26,602			5,722				
P		2,955, 349-38-54		2,907			0,531				
5		19,072, 12-57-15		18,526		4,275					
17		17,100, 108-5-49			5,312	16,254					
16		3,984, 17-15-26		3,805		1,173					
9		27,091, 108-5-49			8,415	25,751					
9'		0,148, 197-10-14			0,141		0,044				
H'		1,588, 189-37-01			1,564		0,265				
I'		1,658, 185-19-53			1,611		0,155				
J'		1,612, 122-0-14			1,611		0,062				

換地面积計算用紙 (不正形用)

角頂	夾角	辺長	方位角	緯距		経距		複経距	倍面積		町地名番
				+	-	+	-		+	-	
K1		44.528	77°29'30"		44.523	0.385		--			
10		1.998	175°48'7"		1.993	0.146		--			
								--			
				46.857	46.857	48.123	48.403	--		2472.208	
								--			
								--			
								--			
								--			
								--			
								--			
								--			
								--			
								--			
								--			
								--			
								--			
								--			
								--			
								--			
								--			
								--			
								--			
								--			
								--			

不二測量株式会社

町地名番

角頂	夾角	辺長	方位角	緯距		経距		複経距	倍面積	
				+	-	+	-		+	-
11										
3		28,766	267-51-40		1,973		28,746			
I		11,297	232-28-7	10,013			5,231			
4		2,552	232-59-2	2,328			0,918			
10		43,986	27-14-23	1,637		33,947				
11		13,000	175-49-7		12,965		0,948			
				14,038	14,038	54,225	54,225			406,025

換地面積計算用紙 (不正形用)

不二測量株式会社

換地面積計算用紙 (不正形用)

角頂	夾角	辺長	方位角	緯距		経距		複経距	倍面積		町地名番
				+	-	+	-		+	-	
12								--			
F		22.25	265-42-34		1.701		22.762				
G		5.819	229-52-6	5.231			2.924				
H		5.453	231-11-18	4.772			2.628				
3		2.772	232-25-7	2.457			1.283				
11		22.766	27-51-44	1.073		22.766					
12		11.669	175-49-7		11.632		2.251				
				13.339	13.339	29.597	29.597			314.244	

不二測量株式会社

換地面積計算用紙 (不正形用)

角頂	夾角	辺長	方位角	緯距		経距		複経距	倍面積		町地名番
				+	-	+	-		+	-	
10								--			
B		2,980.252342			0.801		7,227	--			
C		10,377.6331225			7,227		2,228	--			
D		5,770.322113			5,288		1,221	--			
2		4,253.24544			4,023		1,228	--			
1		16,228.87121			0.274		16,825	--			
10		19,521.122322			19,528		0.201	--			251,246
								--			
								--			
								--			
								--			
								--			
								--			
								--			
								--			
								--			
								--			
								--			
								--			
								--			

不二測量株式会社

町地名番

倍面積積

復經距

經距

緯距

方位角

辺長

夾角

角頂

角頂	夾角	辺長	方位角	緯距		經距		復經距	倍面積積	
				+	-	+	-		+	-
14										
1		2276.2665825			2284		2266			
2		2724.5415279			2241		2403			
3		2980.2523462			2201		2442			
4		2763.82322			2258		2270			55.604

換地面積計算用紙 (不正形用)

不二測量株式会社

換地面積計算用紙(不正形用)

角頂	夾角	辺長	方位角	緯距		経距		複経距	倍面積		町地名番
				+	-	+	-		+	-	
M'								--			
A		4.937	22.42		3.025		3.273				
/		11.266	54.152	1.7	1.707		3.505				
14		2.276	86.58	2.5	0.384		2.66				
M'		5.021	22.5		5.016		0.287			53.048	
								--			
								--			
								--			
								--			
								--			
								--			
								--			
								--			
								--			
								--			
								--			
								--			
								--			

不二測量株式会社