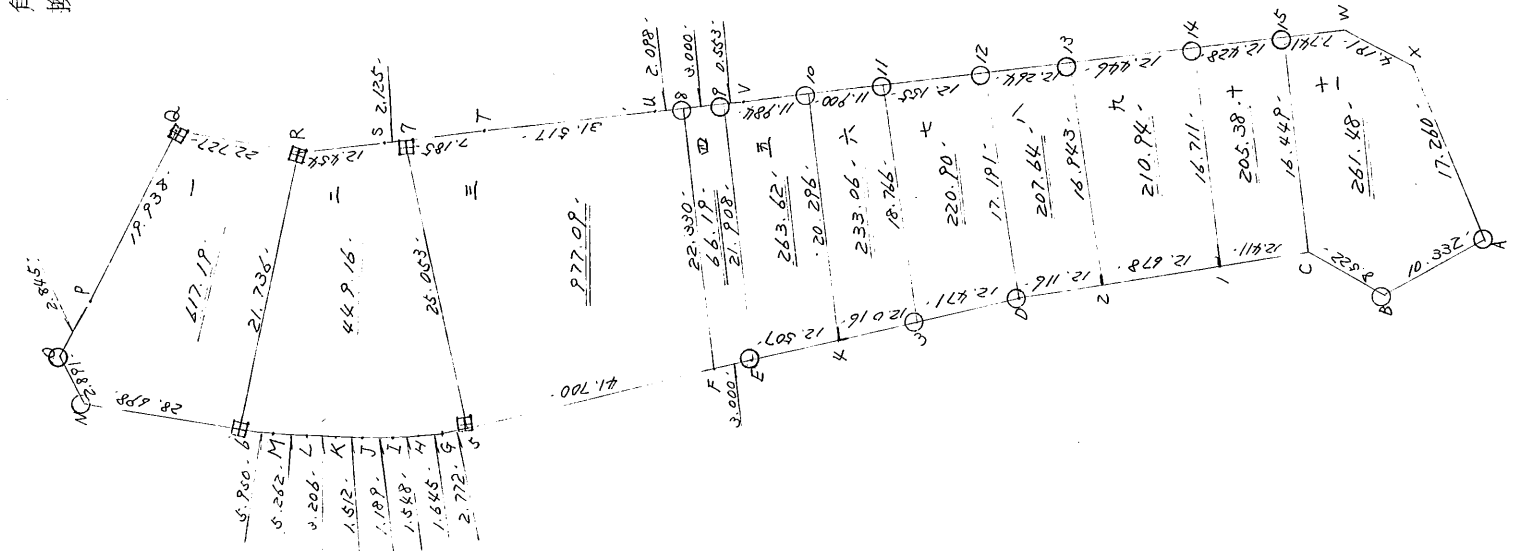


街廓原子一覽表用紙 (16 9-2 01)

略 図

計算面積 = 3768.708 坪
 角切面積 = 3712.697
 換地面積 = 1116.641



街廓点座標及街廓面積計算簿

街廓番号 (No. 9-2BL) 1/2

点	方位角 (A)			距離 (S)	$\cos A$		$\sin A$		X	Y	(3) 複緯距	(4) 複經距	(1) × (4)	(2) × (3)
					(1) S $\cos A$	(2) S $\sin A$								
A									5327.853	5286876				
B	342	27	34	10.322	9.852	3.114	5318.001	5289990						
C	45	14	16	8.522	6.001	6.051	5312.000	5283939						
I	1	58	55	12.411	12.404	0.422	52991596	5283517						
D	2	1	37	24.794	24.779	0.877	5274817	5282640						
E	355	49	15	36.894	36.896	2.696	5237921	5285336						
F	356	3	29	3.000	2.993	0.206	5234922	5285542						
G	359	26	0	44.472	44.470	0.440	5190458	5285982						
H	1	44	32	16.45	16.44	0.250	5188814	5285932						
I	5	4	38	15.48	15.42	0.137	5187222	5285795						
J	11	18	2	11.89	11.66	0.233	5186106	5285562						
K	18	4	31	15.12	14.07	0.469	5184669	5285093						
L	23	7	33	3.206	2.948	1.259	5181721	5284804						
点検点座標計算												Σ		
											倍面積			
											面積			

不二測量株式会社

街廓点座標及街廓面積計算簿

街廓番号 (No. 9-252) 32

点	方位角 (A)			距離 (S)	$\cos A$		$\sin A$		χ	y	(3) 複緯距	(4) 複經距	(1) × (4)	(2) × (3)
					(1) S cos A	(2) S sin A								
M	23	59	1	5262	+	4808	+	2139	5176.913	5281.095				
N	24	7	34	134648	+	31621	+	14162	5145.292	5267.533				
D	71	15	29	2091	+	0929	+	2738	5144.363	5264.795				
P	127	15	52	2845	+	1716	+	2269	5146.079	5262.526				
Q	133	47	13	19,938	+	13,797	+	14,394	5159.876	5218.132				
R	209	1	30	22,727	+	19,872	+	11,028	5179.748	5259.160				
S	187	34	19	12,454	+	12,345	+	1,641	5192.093	5260.801				
T	183	13	36	9,310	+	9,295	+	0,524	5201.388	5261.325				
U	183	9	27	31,517	+	31,469	+	1,236	5202.257	5263.061				
V	184	7	50	5,651	+	5,636	+	0,407	5238.493	5263.468				
W	183	9	19	80,918	+	80,795	+	4,454	5319.288	5267.922				
X	216	32	21	4,191	+	3,367	+	2,495	5222.655	5270.417				
A	252	28	23	17,260	+	5,198	+	16,459	5327.263	5286.876				
点検点座標計算												Σ		
											倍面積			
											面積			5712.708

不二測量株式会社

換地面積計算用紙 (不正形用)

角頂	夾角	辺長	方位角	緯距		経距		複経距	倍面積		町地名番
				+	-	+	-		+	-	
	(-)										
G											
N		28.678	24-7-58	26.191		11.730					
O		2.891	71-15-29	0.829		2.738					
P		2.845	12-5-58		1.716	2.269					
Q		19.237	33-47-13		15.297	14.394					
R		22.727	209 / 30		19.872	11.028					
G		21.736	282-21-0	8.245		20.103					
				25.885		31.181				617.197	

不二測量株式会社

換地面積計算用紙 (不正形用)

不二測量株式会社

角頂	夾角	辺長	方位角	緯距		経距		複経距	倍面積		町地名番
				+	-	+	-		+	-	
	(二)										
5											
G		2,772	359-26-0	2,772			0,007				
H		1,545	1-44-32	1,544		0,050					
I		1,542	5-1-37	1,542		0,107					
J		1,189	11-18-2	1,166		0,233					
K		1,542	12-4-01	1,407		0,469					
L		3,206	23-7-33	2,942		1,209					
M		5,262	23-59-1	4,808		2,139					
6		5,960	24-7-34	5,430		2,432					
R		2,173	12-21-0		2,265	20,103					
S		12,454	187-34-19		12,345	1,641					
7		2,125	183-13-36		2,122	0,120					
5		25,053	272-15-12	0,825		25,031					
				27,702		26,822				449,164	

換地面積計算用紙 (不正形用)

角頂	夾角	辺長	方位角	緯距		経距		複経距	倍面積		町地名番
				+	-	+	-		+	-	
	(主)										
F											
S		41,700	359-26-0	41,698		0,415					
Z		25,253	92-15-12		0,985	25,234					
T		7,185	183-13-38		7,173	0,408					
U		31,577	183-9-27		31,469	1,736					
R		2,097	184-7-10		2,092	0,151					
F		22,330	270-3-10	0,021		22,330					
				41,719		2,424				277,098	

不二測量株式会社

換地面積計算用紙 (不正形用)

角頂	夾角	辺長	方位角	緯距		経距		複経距	倍面積		町地名番
				+	-	+	-		+	-	
(17)											
E											
F		3,000.356	3-29	2,992			2,206				
8		22,330.90	3-10		0.021	22,330					
9		3,000.184	7-50		2,992		2,216				
E		21,928	270-3-10	2,992			21,928				
				3,213		22,330				64,191	

不二測量株式会社

換地面積計算用紙 (不正形用)

角頂	夾角	辺長	方位角	緯距		経距		複経距	倍面積		町地名番
				+	-	+	-		+	-	
	(五)										
4											
E		12,507	355-49-15	12,474		0,912					
9		21,908	90-3-10		0,020	21,908					
V		0,553	184-7-50		0,552	0,240					
10		11,784	183-9-19		11,866	0,660					
4		20,286	270-10-51	0,064		20,286					
				12,508		21,908				263,629	

不二測量株式会社

換地面積計算用紙 (不正形用)

角頂	夾角	辺長	方位角	緯距		経距		複経距	倍面積		町地名番
				+	-	+	-		+	-	
	(木)							--			
6								--			
4		12016	355-49-15	11824			2825	--			
10		20296	90-10-51		20296	20296		--			
11		11900	183-9-19	11824			2655	--			
5		12766	269-53-2		2238		12766	--			
					11824			--			2449.062
								--			
								--			
								--			
								--			
								--			
								--			
								--			
								--			
								--			
								--			

不二測量株式会社

換地面積計算用紙(不正形用)

角頂	夾角	辺長	方位角	緯距		経距		複経距	倍面積		町地名番
				+	-	+	-		+	-	
	(七)										
D											
3		12,471.355	49-15	12,408				0,909			
11		12,766.29	54 2	0,238		12,766					
12		12,155	122-9-19		12,136			0,569			
D		17,191	262-52-0		0,340			12,188			
				12,476				12,766			220,906

不二測量株式会社

換地面積計算用紙 (不正形用)

角頂	夾角	辺長	方位角	緯距		経距		複経距	倍面積		町地名番
				+	-	+	-		+	-	
	($\sqrt{\quad}$)										
α											
D		12,118.2-1-27		12,108		0,829					
α		17,191.88-52-01		0,340		17,188					
β		12,264.83-94-19		12,245		0,625					
α		16,743.269-12-42		0,203		16,742					
				12,440		17,617				207,642	

不二測量株式会社

換地面積計算用紙 (不正形用)

角頂	夾角	辺長	方位角	緯距		経距		複経距	倍面積		町地名番
				+	-	+	-		+	-	
	(九)							--			
ノ								--			
ㄨ		12,678	2-1-37	12,671		0,448		--			
ㄥ		16,943	29-18-48	0,203		16,942		--			
ㄨ		12,446	123-9-19		12,427		0,685	--			
ノ		16,711	268-28-44		0,446		16,705	--			
								--			
				12,874		17,390		--		210,942	
								--			
								--			
								--			
								--			
								--			
								--			
								--			
								--			
								--			
								--			
								--			
								--			
								--			
								--			
								--			
								--			
								--			

不二測量株式会社

換地面積計算用紙(不正形用)

角頂	夾角	辺長	方位角	緯距		経距		復経距	倍面積		町地名番
				+	-	+	-		+	-	
	(+)							--			
C								--			
1		12.411	56-55	12.401		0.402		--			
14		16.711	28-28-11	0.446		16.705		--			
15		12.428	28-28-19		12.409		0.484	--			
C		16.419	28-27-49		0.441		16.443	--			
				12.210		17.127		--		205.280	
								--			
								--			
								--			
								--			
								--			
								--			
								--			
								--			

不二測量株式会社

角頂	夾角	辺長	方位角	緯距		経距		複経距	倍面積		町地名番
				+	-	+	-		+	-	
	(±)							--			
A								--			
B		10.332, 342-27-34	2852-			3.114		--			
C		8.502, 45-14-16	6.001			6.051		--			
15		16.449, 27-27-49	0.441			16.443		--			
W		2.241, 83-9-19			2.229		0.426	--			
X		4.191, 26-22-21			3.367		2.495	--			
A		17.260, 28-28-23			5.128		16.459	--			
				16.294		22.494		--		261.486	
								--			
								--			
								--			
								--			
								--			
								--			
								--			

換地面積計算用紙(不正形用)

不二測量株式会社