

**浜松市斜面对策・道路土工構造物維持管理  
ガイドライン  
【別冊】**

**令和 3 年 3 月**

**浜松市土木部**



## 目 次

- 1 路線分類 A・B 一覧
- 2 路線図

# 1 路線分類 A・B 一覽

## 路線分類A・B一覧表

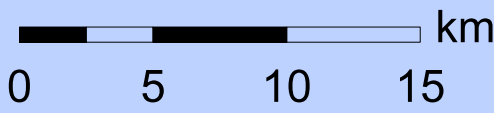
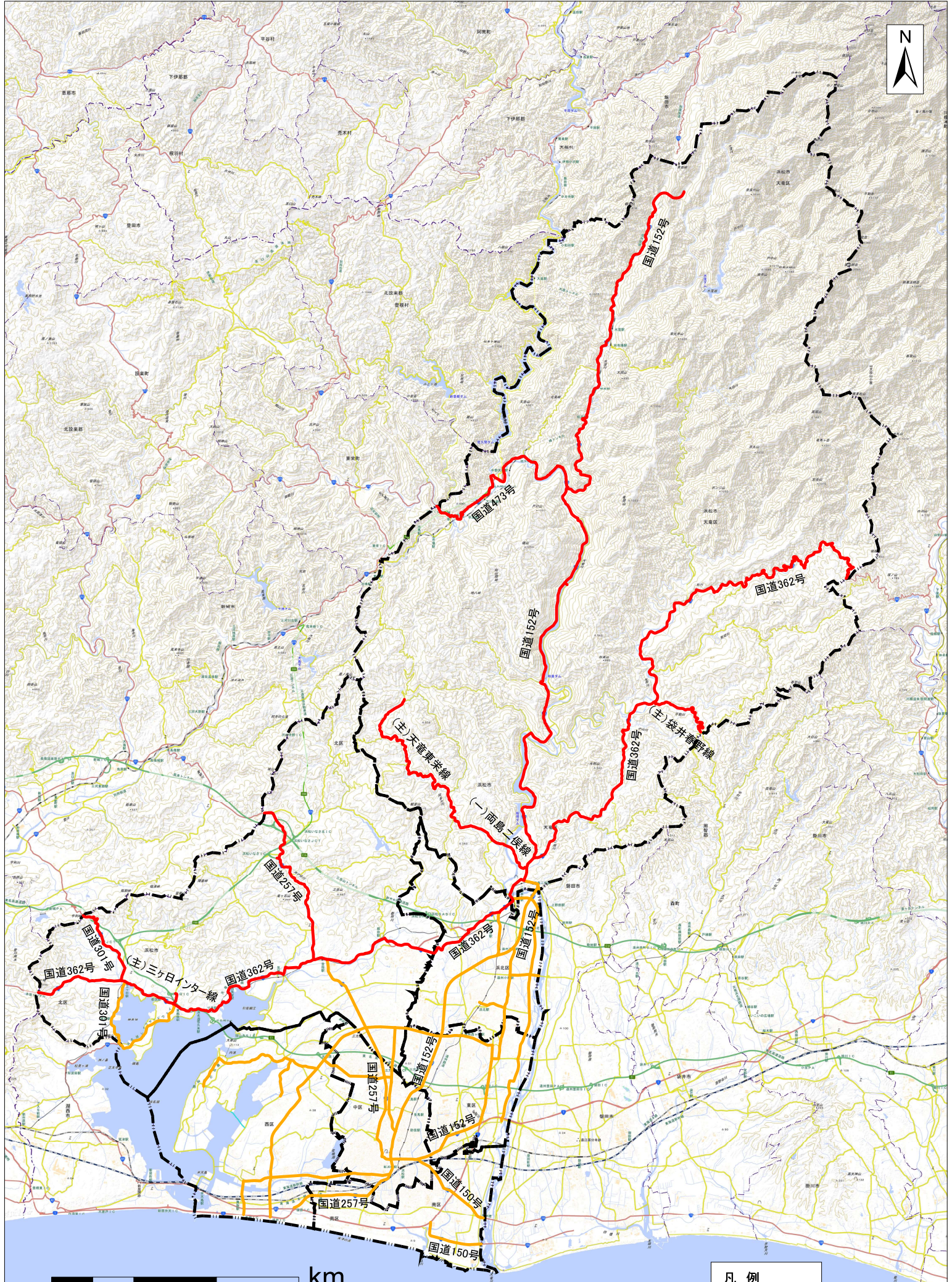
### 路線分類 A

路線種別	路線名	延長(m)
国道	国道152号	57,768
国道	国道257号	12,236
国道	国道301号	5,841
国道	国道362号	76,484
国道	国道473号	14,310
主要地方道	天竜東栄線	16,343
主要地方道	袋井春野線	5,492
主要地方道	三ヶ日インター線	723
一般県道	両島二俣線	3,065

### 路線分類 B

路線種別	路線名	延長(m)
国道	国道150号	9,463
国道	国道152号	28,798
国道	国道257号	26,576
国道	国道301号	4,258
主要地方道	掛川天竜線	1,193
主要地方道	天竜浜松線	6,885
主要地方道	舘山寺鹿谷線	5,694
主要地方道	細江舞阪線	4,604
主要地方道	浜北袋井線	1,754
主要地方道	浜松雄踏線	8,954
主要地方道	浜松環状線	25,020
一般県道	瀬戸佐久米線	4,998
一般県道	舘山寺弁天島線	1,989
一般県道	二俣浜松線	15,322
一般県道	高菌貴布祢線	1,167
一般県道	湖東和合線	910
一般県道	浜松袋井線	403
市道	中野町三方原線	3,098
市道	萩湖東線	4,436
市道	浜北沼中央線	474

## 2 路線図



凡例	
<span style="color: red;">—</span>	路線の分類A
<span style="color: orange;">—</span>	路線の分類B

