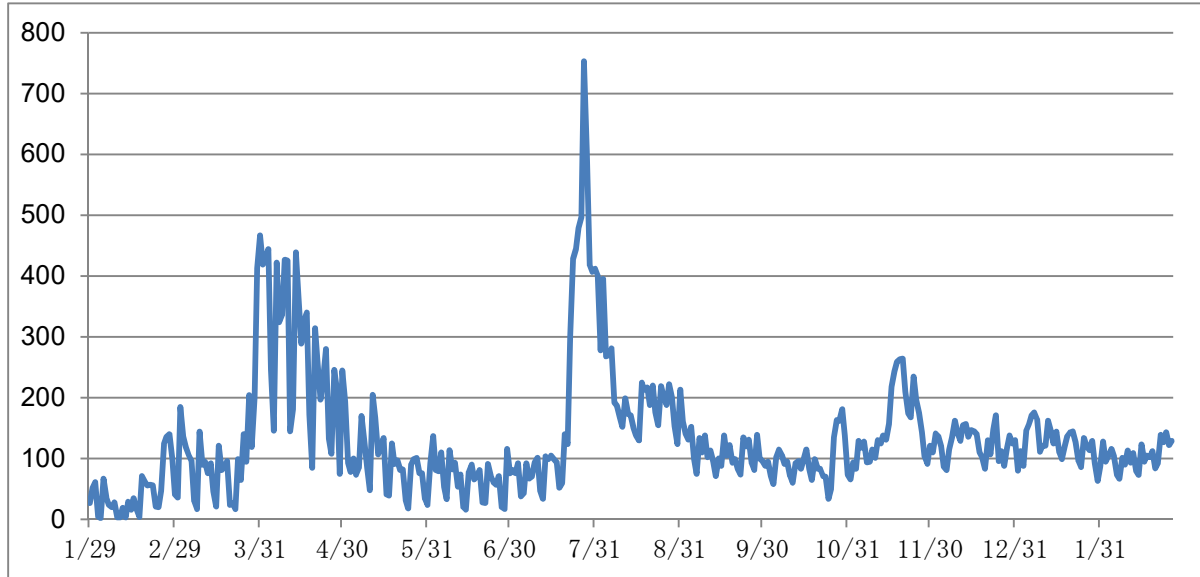


新型コロナウイルス感染症の対応状況について

健康福祉部健康医療課
健康福祉部保健所生活衛生課感染症対策担当

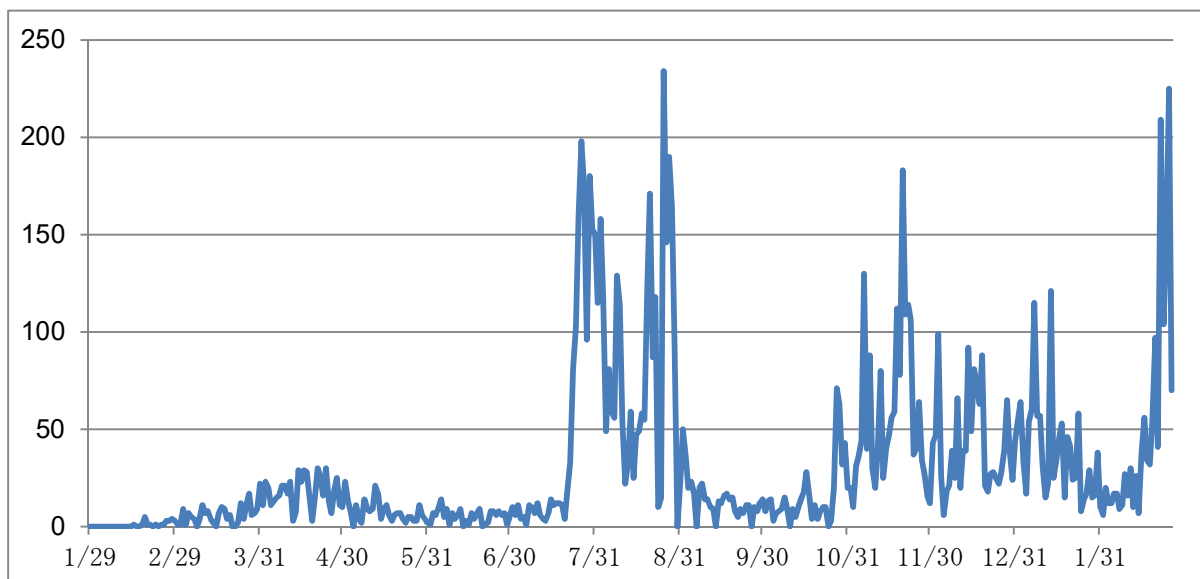
(令和3年2月26日現在)

1 相談件数



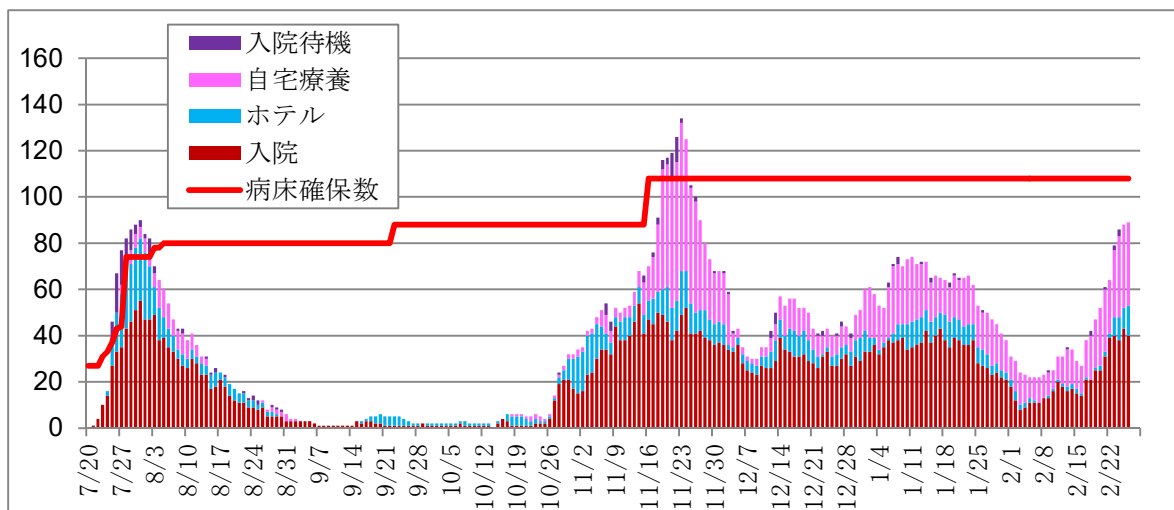
- ・3月28日の浜松市内で1人目の陽性者確認、7月24日の夜街クラスター、11月6日の高齢者施設でのクラスター発生前後で相談件数が多かった。

2 行政検査（PCR検査）件数



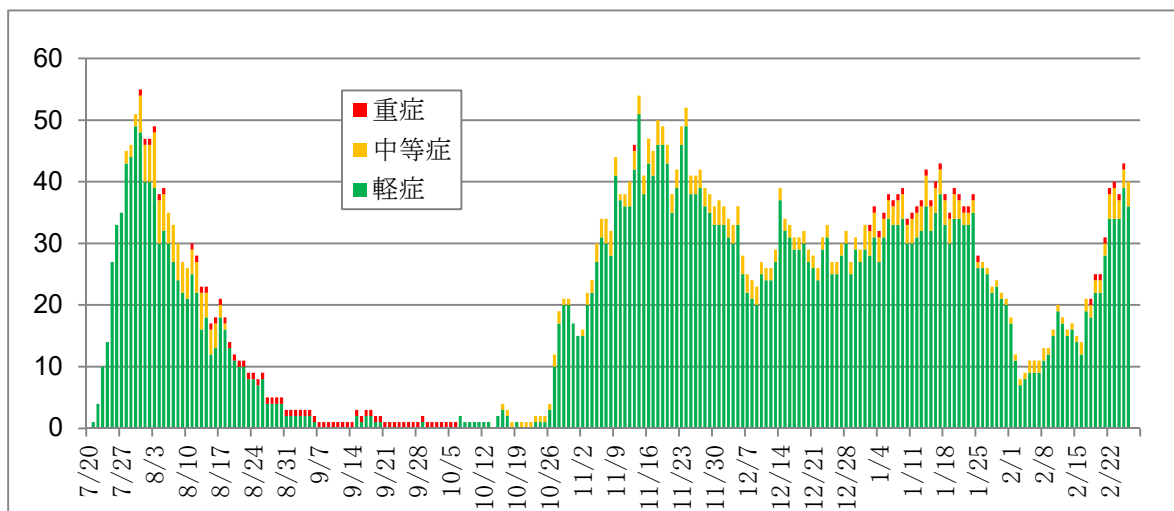
- ・7月24日の夜街クラスター、11月6日の高齢者施設でのクラスター、2月中旬以降のクラスター発生前後で検査件数が多かった。

3 陽性患者の推移



- ・患者数が急激に増加した7月24日の夜街クラスター、11月6日の高齢者施設でのクラスター発生直後を除いて、陽性患者数は病床確保数の範囲内で推移している。

4 入院患者の重症度別推移



- ・入院患者のほとんどは軽症である。