

■その他

1 個人演説会に関する調

(1)個人演説会場数

開票区		法第161条第1項							計
		第1号		第2号	第3号				
		学校	公民館	公会堂	社寺	農業協同組合	商工会議所	その他	
中区第1開票区	第7区	3	0	0	0	0	0	0	3
中区第2開票区	第8区	94	0	1	0	0	0	24	119
東区開票区	第8区	46	0	0	0	0	0	11	57
西区開票区	第7区	43	0	1	0	0	0	17	61
南区第1開票区	第7区	5	0	0	0	0	0	2	7
南区第2開票区	第8区	31	0	0	0	0	0	5	36
北区開票区	第7区	57	0	0	0	0	0	8	65
浜北区開票区	第7区	47	0	1	0	0	0	9	57
天竜区第1開票区	第3区	6	0	0	0	0	0	1	7
天竜区第2開票区	第7区	26	0	2	0	0	0	15	43
浜松市	第3区	6	0	0	0	0	0	1	7
	第7区	181	0	4	0	0	0	51	236
	第8区	171	0	1	0	0	0	40	212
	計	358	0	5	0	0	0	92	455

(2)個人演説会場使用数

開票区		法第161条第1項						計	
		第1号		第2号		第3号			
		公費負担	候補者負担	公費負担	候補者負担	公費負担	候補者負担	公費負担	候補者負担
中区第1開票区	第7区	0	0	0	0	0	0	0	0
中区第2開票区	第8区	0	0	1	0	1	0	2	0
東区開票区	第8区	0	0	0	0	0	0	0	0
西区開票区	第7区	0	0	0	0	0	0	0	0
南区第1開票区	第7区	0	0	0	0	0	0	0	0
南区第2開票区	第8区	0	0	0	0	0	0	0	0
北区開票区	第7区	0	0	0	0	0	0	0	0
浜北区開票区	第7区	0	0	0	0	0	0	0	0
天竜区第1開票区	第3区	0	0	0	0	0	0	0	0
天竜区第2開票区	第7区	0	0	0	0	0	0	0	0
浜松市	第3区	0	0	0	0	0	0	0	0
	第7区	0	0	0	0	0	0	0	0
	第8区	0	0	1	0	1	0	2	0
	計	0	0	1	0	1	0	2	0

《摘要》

公費負担

しおのや 立 2回

## 2 ポスター掲示場に関する調

(上段:投票区数 下段:設置数)

開票区		1千人未満				1千人以上 5千人未満			5千人以上 1万人未満		1万人以上		計
		2km <sup>2</sup> 未満	2km <sup>2</sup> 以上 4km <sup>2</sup> 未満	4km <sup>2</sup> 以上 8km <sup>2</sup> 未満	8km <sup>2</sup> 以上	4km <sup>2</sup> 未満	4km <sup>2</sup> 以上 8km <sup>2</sup> 未満	8km <sup>2</sup> 以上	4km <sup>2</sup> 未満	4km <sup>2</sup> 以上	4km <sup>2</sup> 未満	4km <sup>2</sup> 以上	
		5	6	7	8	7	8	9	8	9	9	10	
中区第1開票区	第7区	0	0	0	0	1	0	0	0	0	0	0	1
		0	0	0	0	7	0	0	0	0	0	0	7
中区第2開票区	第8区	1	0	0	0	32	0	0	14	0	0	0	47
		5	0	0	0	224	0	0	112	0	0	0	341
東区開票区	第8区	0	0	0	0	6	0	0	11	2	0	0	19
		0	0	0	0	42	0	0	88	18	0	0	148
西区開票区	第7区	0	0	0	0	12	5	1	3	2	0	0	23
		0	0	0	0	84	40	9	24	18	0	0	175
南区第1開票区	第7区	0	0	0	0	0	0	0	2	0	0	0	2
		0	0	0	0	0	0	0	16	0	0	0	16
南区第2開票区	第8区	0	0	0	0	9	1	0	4	1	0	0	15
		0	0	0	0	63	8	0	32	9	0	0	112
北区開票区	第7区	0	1	1	8	6	4	6	2	3	0	0	31
		0	6	5	53	42	32	53	16	27	0	0	234
浜北区開票区	第7区	0	0	1	0	19	2	1	2	0	0	0	25
		0	0	4	0	133	16	9	16	0	0	0	178
天竜区第1開票区	第3区	0	0	1	7	0	0	1	0	0	0	0	9
		0	0	4	24	0	0	9	0	0	0	0	37
天竜区第2開票区	第7区	1	4	4	22	3	0	2	0	0	0	0	36
		2	20	11	78	21	0	18	0	0	0	0	150
浜松市	第3区	0	0	1	7	0	0	1	0	0	0	0	9
		0	0	4	24	0	0	9	0	0	0	0	37
	第7区	1	5	6	30	41	11	10	9	5	0	0	118
		2	26	20	131	287	88	89	72	45	0	0	760
	第8区	1	0	0	0	47	1	0	29	3	0	0	81
		5	0	0	0	329	8	0	232	27	0	0	601
計		2	5	7	37	88	12	11	38	8	0	0	208
		7	26	24	155	616	96	98	304	72	0	0	1,398

## 3 選挙公報に関する調

### (1)選挙公報の規格及び配布日

選挙公報の規格	配布日	備考
ブランケット判 10ページ	令和3年10月27日(木)	小選挙区 2ページ、比例代表 4ページ、国民審査 4ページ

### (2)配布方法及び配布部数

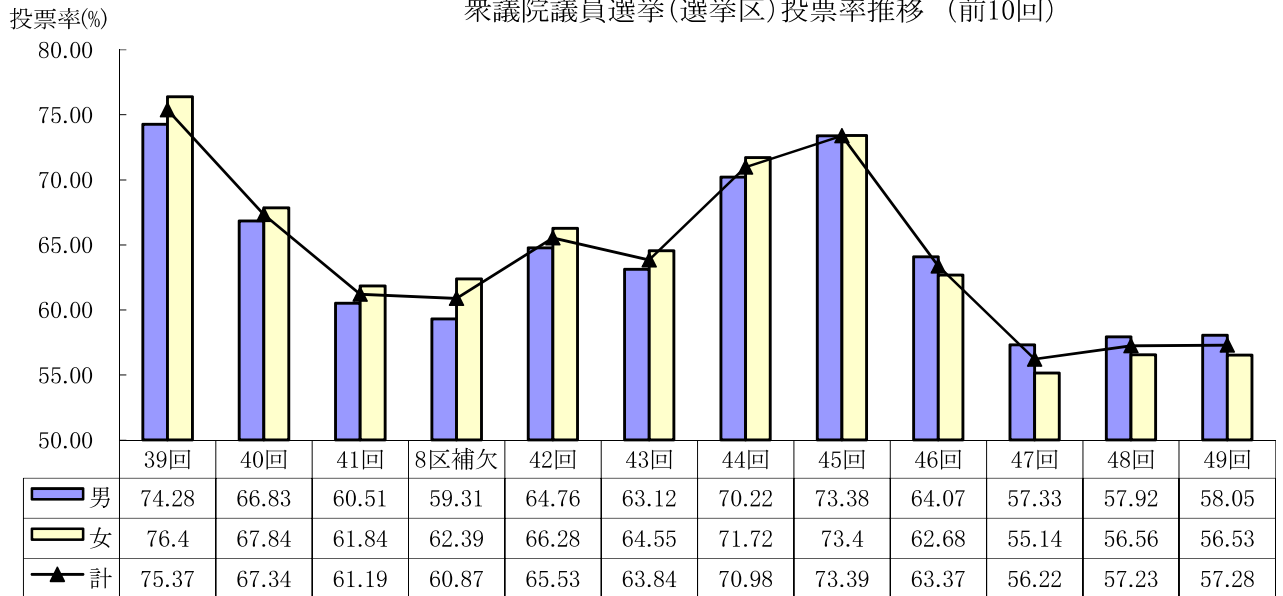
小選挙区	配布方法			計	配布範囲
	新聞折込	施設等補完	郵送		
静岡県第3区	1,550	950	32	2,532	天竜区第1開票区
静岡県第7区	81,410	5,865	2,205	89,480	中区第1開票区、西区開票区、南区第1開票区、北区開票区、浜北区開票区、天竜区第2開票区
静岡県第8区	116,590	5,935	1,587	124,112	中区第2開票区、東区開票区、南区第2開票区
計	199,550	12,750	3,824	216,124	

※静岡県第7区選挙公報の郵送分には、天竜区佐久間町の区域への郵送分1,567通が含まれています。

4 選挙区における投票及び開票状況の推移に関する調

回	選挙執行年月日	定数	候補者数	当日有権者数			投票者数			投票率(%)			有効投票数	無効投票数	投票総数	開票所要時間
				男	女	計	男	女	計	男	女	計				
<b>中選挙区 静岡県第3区(浜松市分)</b>																
23	S22.4.25	4	12	28,179	30,691	58,870	21,357	20,109	41,466	75.79	65.52	70.44				
24	S24.1.23	4	12	32,140	36,574	68,714	28,523	27,973	56,496	88.75	76.48	82.22				
25	S27.10.1	4	9	43,099	49,375	92,474	35,989	36,104	72,093	83.50	73.12	77.96				
26	S28.4.19	4	8	45,157	51,490	96,647	35,875	36,278	72,153	79.45	70.46	74.66				
27	S30.2.27	4	8	63,158	71,017	134,175	52,817	52,446	105,263	83.63	73.85	78.45	104,813	446	105,259	-
28	S33.5.22	4	7	80,241	88,188	168,429	67,846	70,422	138,268	84.55	79.85	82.09	137,926	442	138,368	-
29	S35.11.20	4	8	89,134	96,074	185,208	71,731	73,190	144,921	80.48	76.18	78.25	143,285	1,624	144,909	9:50
30	S38.11.21	4	7	102,752	111,606	214,358	82,129	84,927	167,056	79.93	76.10	77.93	165,497	1,549	167,046	9:30
31	S42.1.29	4	7	118,505	128,353	246,858	97,482	102,083	199,565	82.26	79.53	80.84	194,069	5,482	199,551	7:26
32	S44.12.27	4	8	133,652	142,679	276,331	103,167	111,074	214,241	77.19	77.85	77.53	212,668	1,566	214,234	5:30
33	S47.12.10	4	5	146,046	155,005	301,051	99,219	102,991	202,210	67.94	66.44	67.17	198,296	3,891	202,187	7:10
34	S51.12.5	4	5	154,031	164,482	318,513	105,999	112,049	218,048	68.82	68.12	68.46	214,700	3,337	218,037	4:10
35	S54.10.7	4	7	159,564	170,121	329,685	105,687	110,965	216,652	66.23	65.23	65.71	214,201	2,450	216,651	3:45
36	S55.6.22	4	7	160,737	171,540	332,277	123,202	132,652	255,854	76.65	77.33	77.00	251,401	4,453	255,854	5:45
37	S58.12.18	4	7	170,355	179,942	350,297	117,401	122,415	239,816	68.92	68.03	68.46	236,866	2,942	239,808	3:40
38	S61.7.6	4	6	176,020	185,441	361,461	123,717	133,234	256,951	70.29	71.85	71.09	253,723	3,210	256,933	2:50
39	H2.2.18	4	6	187,408	195,336	382,744	139,214	149,246	288,460	74.28	76.40	75.37	286,314	2,143	288,457	3:00
40	H5.7.18	4	6	203,270	209,672	412,942	135,837	142,243	278,080	66.83	67.84	67.34	274,706	3,341	278,047	2:15
<b>小選挙区 1段目:浜松市全体 2段目:静岡県第8区 3段目:静岡県第9区(浜松市分)</b>																
41	H8.10.20			211,681	218,657	430,338	128,098	135,211	263,309	60.51	61.84	61.19	256,599	6,697	263,296	-
		1	3	163,838	169,416	333,254	98,372	104,636	203,008	60.04	61.76	60.92	197,928	5,071	202,999	2:35
		1	3	47,843	49,241	97,084	29,726	30,575	60,301	62.13	62.09	62.11	58,671	1,626	60,297	1:55
<b>静岡県第8区補欠選挙</b>																
	H11.4.11	1	3	167,552	172,785	340,337	99,367	107,807	207,174	59.31	62.39	60.87	203,623	3,507	207,130	2:10
<b>小選挙区 1段目:浜松市全体 2段目:静岡県第8区 3段目:静岡県第9区(浜松市分)</b>																
42	H12.6.25			220,276	226,490	446,766	142,646	150,115	292,761	64.76	66.28	65.53	287,855	4,887	292,742	-
		1	3	169,050	174,084	343,134	108,466	114,712	223,178	64.16	65.89	65.04	219,608	3,553	223,161	2:10
		1	3	51,226	52,406	103,632	34,180	35,403	69,583	66.72	67.56	67.14	68,247	1,334	69,581	2:25
<b>小選挙区 1段目:浜松市全体 2段目:静岡県第7区(浜松市分) 3段目:静岡県第8区</b>																
43	H15.11.9			227,223	233,048	460,271	143,418	150,422	293,840	63.12	64.55	63.84	289,722	4,109	293,831	-
		1	4	54,261	55,365	109,626	35,110	36,203	71,313	64.71	65.39	65.05	70,135	1,175	71,310	2:06
		1	3	172,962	177,683	350,645	108,308	114,219	222,527	62.62	64.28	63.46	219,587	2,934	222,521	2:05
<b>小選挙区 1段目:浜松市全体 2段目:静岡県第3区(浜松市分) 3段目:静岡県第7区(浜松市分) 4段目:静岡県第8区</b>																
44	H17.9.11			310,061	320,581	630,642	217,713	229,931	447,644	70.22	71.72	70.98	442,978	4,656	447,631	-
		1	3	2,530	2,701	5,231	2,054	2,207	4,261	81.19	81.71	81.46	4,180	81	4,261	1:06
		1	3	132,713	138,338	271,051	96,961	102,323	199,284	73.06	73.97	73.52	196,962	2,316	199,278	2:40
		1	3	174,818	179,542	354,360	118,698	125,401	244,099	67.90	69.84	68.88	241,833	2,259	244,092	2:20
45	H21.8.30			317,277	325,383	642,660	232,808	238,847	471,655	73.38	73.40	73.39	467,647	4,006	471,653	-
		1	3	2,361	2,521	4,882	1,932	2,055	3,987	81.83	81.52	81.67	3,911	79	3,987	1:01
		1	4	136,646	141,396	278,042	104,745	107,820	212,565	76.65	76.25	76.45	211,065	1,498	212,563	2:05
		1	4	178,270	181,466	359,736	126,131	128,972	255,103	70.75	71.07	70.91	252,671	2,432	255,103	2:25
46	H24.12.16			317,976	326,151	644,127	203,736	204,427	408,163	64.07	62.68	63.37	400,999	7,155	408,154	-
		1	4	2,209	2,406	4,615	1,598	1,683	3,281	72.34	69.95	71.09	3,186	95	3,281	0:50
		1	5	137,687	141,877	279,564	91,113	91,263	182,376	66.17	64.33	65.24	179,105	3,268	182,373	2:28
		1	5	178,080	181,868	359,948	111,025	111,481	222,506	62.35	61.30	61.82	218,708	3,792	222,500	2:10
47	H26.12.14			317,835	326,424	644,259	182,199	179,977	362,176	57.33	55.14	56.22	354,829	7,343	362,172	-
		1	3	2,091	2,286	4,377	1,478	1,585	3,063	70.68	69.34	69.98	2,992	71	3,063	1:01
		1	3	137,615	141,840	279,455	81,449	80,276	161,725	59.19	56.60	57.87	158,225	3,496	161,721	2:15
		1	4	178,129	182,298	360,427	99,272	98,116	197,388	55.73	53.82	54.77	193,612	3,776	197,388	2:25
48	H29.10.22			324,578	332,570	657,148	187,990	188,088	376,078	57.92	56.56	57.23	369,575	6,497	376,072	-
		1	3	1,955	2,137	4,092	1,316	1,416	2,732	67.31	66.26	66.76	2,671	61	2,732	0:50
		1	4	140,261	144,129	284,390	84,887	84,425	169,312	60.52	58.58	59.54	166,877	2,432	169,309	2:25
		1	3	182,362	186,304	368,666	101,787	102,247	204,034	55.82	54.88	55.34	200,027	4,004	204,031	2:15
49	R3.10.31			322,803	329,496	652,299	187,374	186,255	373,629	58.05	56.53	57.28	368,947	4,686	373,633	-
		1	2	1,733	1,878	3,611	1,208	1,205	2,413	69.71	64.16	66.82	2,375	38	2,413	0:48
		1	2	139,413	142,086	281,499	82,607	81,253	163,860	59.25	57.19	58.21	161,954	1,908	163,862	2:20
		1	2	181,657	185,532	367,189	103,559	103,797	207,356	57.01	55.95	56.47	204,618	2,740	207,358	2:45

衆議院議員選挙(選挙区)投票率推移 (前10回)



5 年齢階層別投票率調

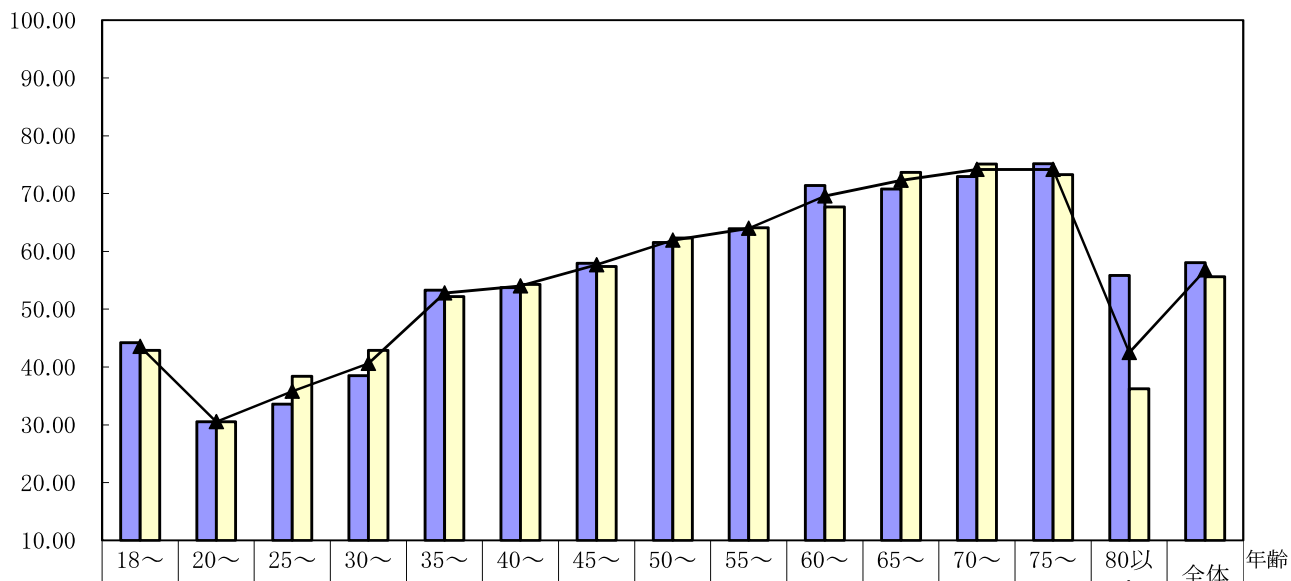
(浜松市中区第101投票区 浜松市役所)

年齢階層別	男			女			計			備考 (該当生年月日)
	当日有権者数	投票者数	投票率	当日有権者数	投票者数	投票率	当日有権者数	投票者数	投票率	
歳	人	人	%	人	人	%	人	人	%	
18～19	43	19	44.19	42	18	42.86	85	37	43.53	H13.11.2 ～ H15.11.1
20～24	118	36	30.51	131	40	30.53	249	76	30.52	H8.11.2 ～ H13.11.1
25～29	149	50	33.56	125	48	38.40	274	98	35.77	H3.11.2 ～ H8.11.1
30～34	148	57	38.51	140	60	42.86	288	117	40.63	S61.11.2 ～ H3.11.1
35～39	182	97	53.30	159	83	52.20	341	180	52.79	S56.11.2 ～ S61.11.1
40～44	240	129	53.75	221	120	54.30	461	249	54.01	S51.11.2 ～ S56.11.1
45～49	245	142	57.96	244	140	57.38	489	282	57.67	S46.11.2 ～ S51.11.1
50～54	268	165	61.57	260	162	62.31	528	327	61.93	S41.11.2 ～ S46.11.1
55～59	194	124	63.92	181	116	64.09	375	240	64.00	S36.11.2 ～ S41.11.1
60～64	203	145	71.43	195	132	67.69	398	277	69.60	S31.11.2 ～ S36.11.1
65～69	178	126	70.79	190	140	73.68	368	266	72.28	S26.11.2 ～ S31.11.1
70～74	207	151	72.95	265	199	75.09	472	350	74.15	S21.11.2 ～ S26.11.1
75～79	157	118	75.16	176	129	73.30	333	247	74.17	S16.11.2 ～ S21.11.1
80以上	222	124	55.86	475	172	36.21	697	296	42.47	S16.11.1 以前
計	2,554	1,483	58.07	2,804	1,559	55.60	5,358	3,042	56.77	

※在外選挙人による投票を含みます。

投票率(%)

衆議院議員小選挙区選出議員選挙 年齢階層別投票率  
(浜松市中区第101投票区 浜松市役所)



	18～ 19	20～ 24	25～ 29	30～ 34	35～ 39	40～ 44	45～ 49	50～ 54	55～ 59	60～ 64	65～ 69	70～ 74	75～ 79	80以 上	全体
男	44.19	30.51	33.56	38.51	53.30	53.75	57.96	61.57	63.92	71.43	70.79	72.95	75.16	55.86	58.07
女	42.86	30.53	38.40	42.86	52.20	54.30	57.38	62.31	64.09	67.69	73.68	75.09	73.30	36.21	55.60
計	43.53	30.52	35.77	40.63	52.79	54.01	57.67	61.93	64.00	69.60	72.28	74.15	74.17	42.47	56.77