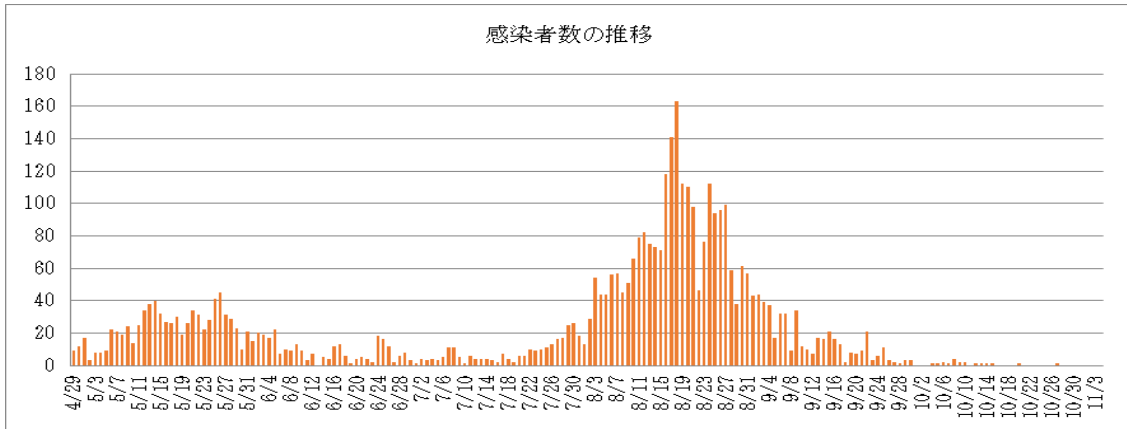


市内感染者の発生状況等について

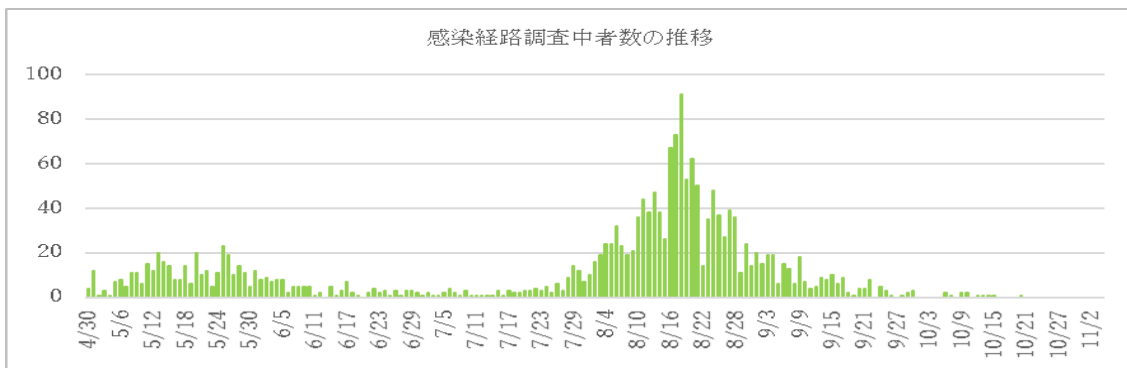
保健所・医療担当

1 感染者数の推移 (R3. 4. 29~R3. 11. 4) 【最多 163名(8/18)】

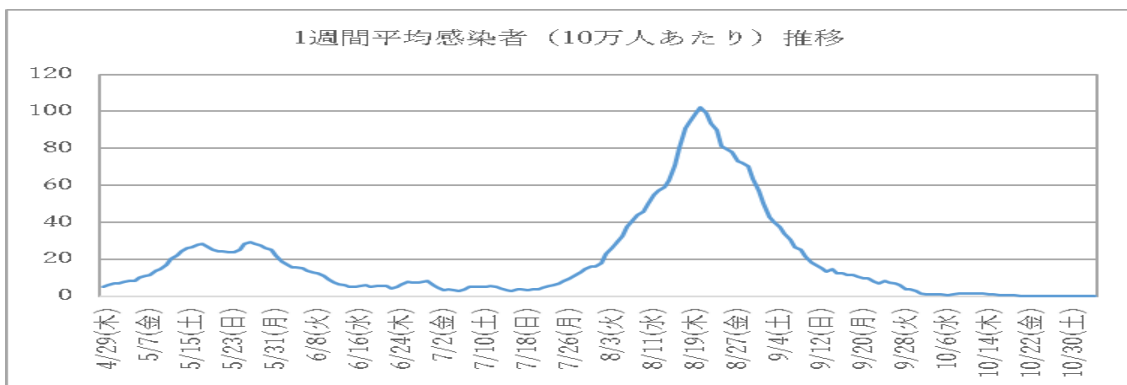


○お盆休み明けからの爆発的感染拡大は収束し、落ち着いている。

● 感染経路調査中者数の推移 (R3. 4. 29~R3. 11. 4) 【最多 91名(8/18)】



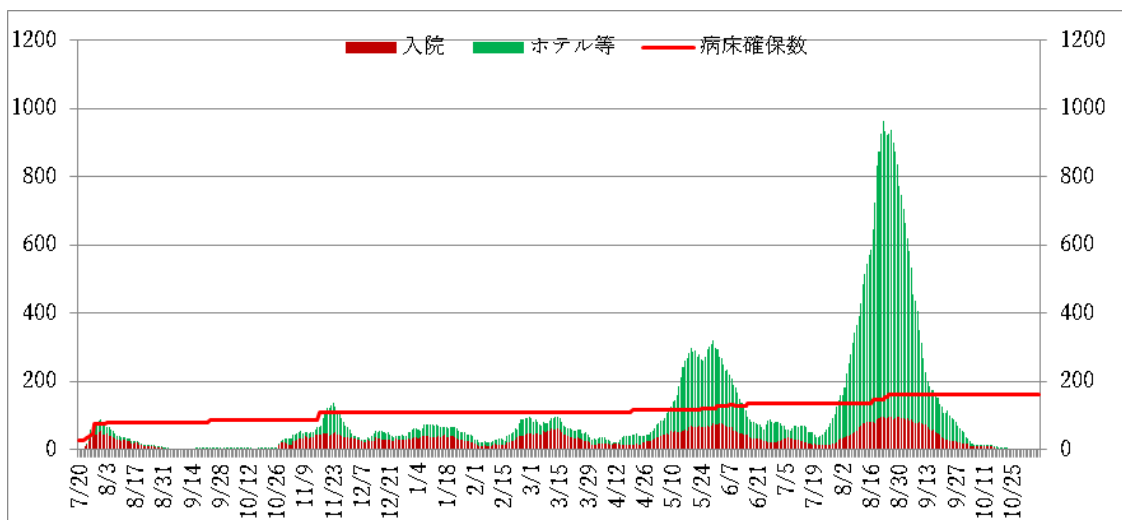
● 1週間の人口10万人あたり新規感染者数の推移 (R3. 4. 29~R3. 11. 4)



【感染流行期の目安】

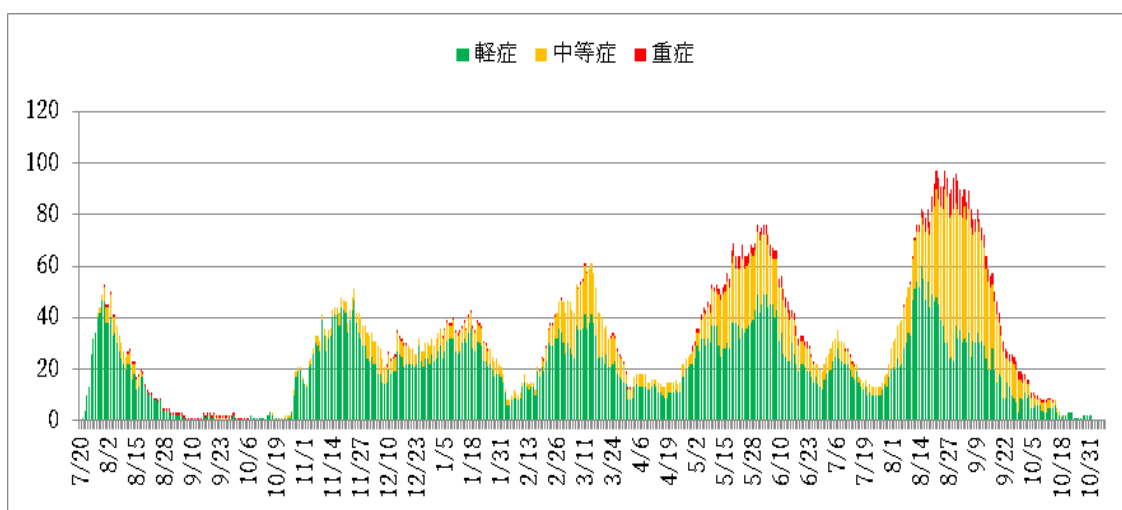
	国の目安		本市	
	ステージⅢ	ステージⅣ	最大(第5波)	11/4 現在
1週間の人口10万人あたり新規感染者数	15人以上	25人以上	102.20(8/21)	0.00人
感染経路不明の割合(1週間平均)	50%以上	50%以上	54.3(9/14)	0.0%
病床使用率	20%以上	50%以上	66.0(8/21)	0.0%
人口10万人あたり療養者数	20人以上	30人以上	120.60(8/22)	0.13人
1週間の新規感染者数の先週比(基準値1)	先週より多い	先週より多い	2.87(7/28)	0.00

## 2 入院・療養の状況



- 最多 8/22 : 入院 94 名、宿泊療養 32 名、自宅待機 9 名、自宅療養 826 名
- 11/4 現在 : 入院 0 名、宿泊療養 1 名、自宅待機 0 名、自宅療養 0 名

### 【症状別患者数】



- 最多 8/25 : 重症 7 名、中等症 60 名、軽 30 名 (※8/21 も 97 名)
- 11/4 現在 : 重症 0 名、中等症 0 名、軽 0 名

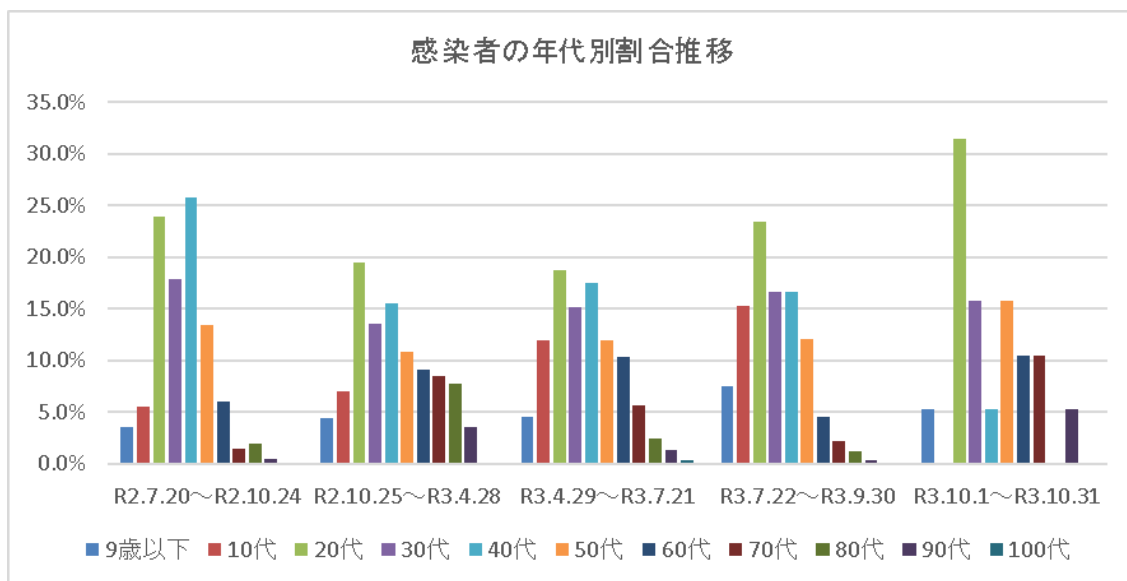
## 3 軽症者、無症状者の受入施設

区分	内 容	
施設名	トヨタ自動車(株)グローバル研修所 (浜松市北区三ヶ日町都筑)	リッチモンドホテル浜松 (浜松市中区元城町)
階数・客室数	5 階建・68 室 (最大 64 室)	11 階建・213 室 (最大 176 室)
受入開始時期	令和 2 年 9 月 4 日 (金)	令和 2 年 12 月 29 日 (火)
受入人数	11/4 現在 1 名 (最大 170 名 : うち市民 121 名 8/11)	

#### 4 感染者の状況 (R3.10.1~10.31)

		～9歳	10代	20代	30代	40代	50代	60代	70歳～	計
新規感染者(R3.10月)		1		6	3	1	3	2	3	19
新規感染者(R3.9月)		48	50	94	86	69	64	25	42	478
増減		△ 47	△ 50	△ 88	△ 83	△ 68	△ 61	△ 23	△ 39	△ 459
内 訳	(濃厚)接触者	0	0	3	1	0	1	1	1	7
	経路不明者	1		3	2	1	2	1	2	12
	不明率	100.00%		50.00%	66.67%	100.00%	66.67%	50.00%	66.67%	63.16%
ワクチン	未接種	1	0	5	2	1	1	2	1	13
	1回のみ接種	0			1		1			2
	2回接種完了	0		1			1		2	4
	接種率	—		16.67%	33.33%	0.00%	66.67%	0.00%	66.67%	31.58%
※ワクチン1回接種率(10/1現在)			69.57%	72.24%	75.55%	80.98%	84.33%	88.89%	91.69%	82.73%

#### ● 年代別感染者数



	9歳以下	10代	20代	30代	40代	50代	60代	70代	80代	90代	100代	計	
R2.7.20~R2.10.24	7	11	48	36	52	27	12	3	4	1	0	201	(第2波)
R2.10.25~R3.4.28	46	73	205	143	163	114	96	89	82	38	1	1,050	(第3波)
R3.4.29~R3.7.21	53	137	216	174	201	136	119	64	28	15	3	1,146	(第4波)
R3.7.22~R3.9.30	220	451	693	490	491	357	137	65	35	10	3	2,952	(第5波)
R3.10.1~R3.10.31	1	0	6	3	1	3	2	2	0	1	0	19	

	9歳以下	10代	20代	30代	40代	50代	60代	70代	80代	90代	100代	計	
R2.7.20~R2.10.24	3.5%	5.5%	23.9%	17.9%	25.8%	13.4%	6.0%	1.5%	2.0%	0.5%	0.0%	100.0%	(第2波)
R2.10.25~R3.4.28	4.4%	7.0%	19.5%	13.6%	15.5%	10.9%	9.1%	8.5%	7.8%	3.6%	0.1%	100.0%	(第3波)
R3.4.29~R3.7.21	4.6%	12.0%	18.8%	15.2%	17.5%	11.9%	10.4%	5.6%	2.4%	1.3%	0.3%	100.0%	(第4波)
R3.7.22~R3.9.30	7.5%	15.3%	23.5%	16.6%	16.6%	12.1%	4.6%	2.2%	1.2%	0.3%	0.1%	100.0%	(第5波)
R3.10.1~R3.10.31	5.3%	0.0%	31.5%	15.8%	5.3%	15.8%	10.5%	10.5%	0.0%	5.3%	0.0%	100.0%	