

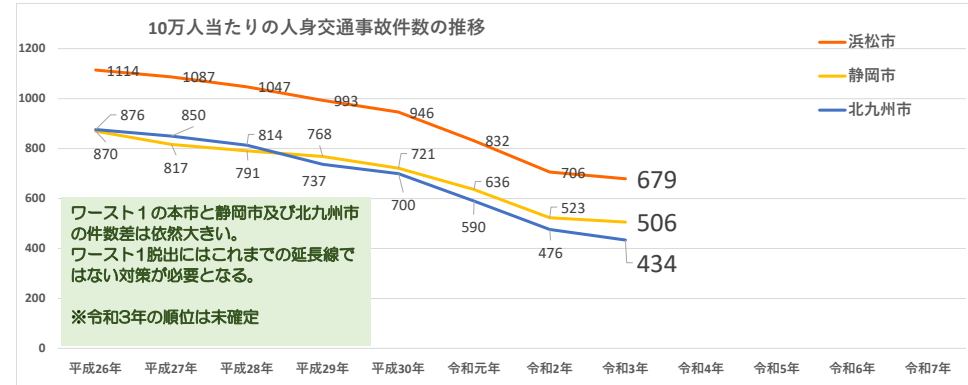
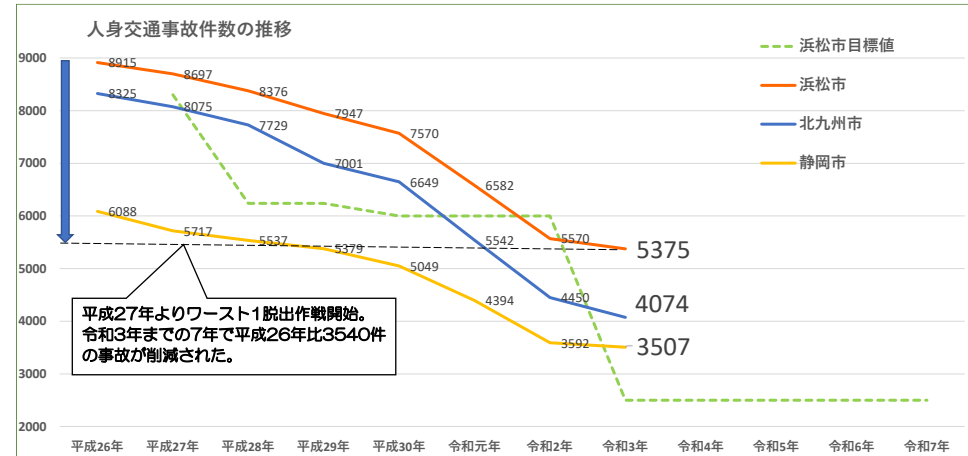
質問1-(1) 事故の多い中央分離帯開口部の事例

1年間で5件の事故発生(国道257号住吉バイパス)。下段の写真は開口部を通過しようとしている車を避けている直進車(閉鎖予告の看板あり)



上段画像: 静岡県警事故発生マップより引用 撮影: 平間 良明

質問1-(2) ワースト1脱出に向けた目標設定について



グラフ作成: 平間 良明 (各市 HP よりデータ引用)

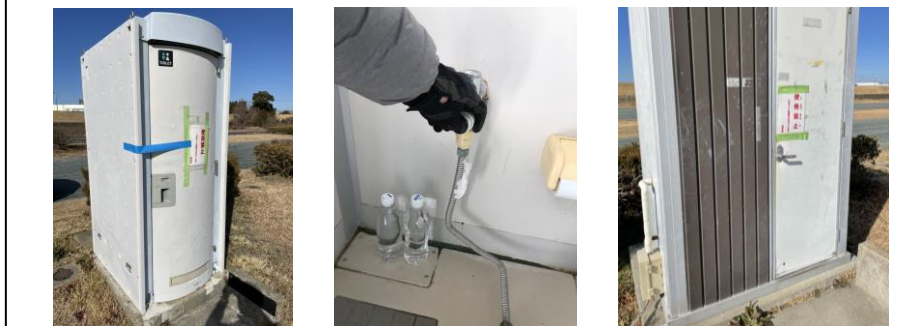
質問4-(1) 宝くじ収益金により整備された遊具

撮影: 平間良明



質問4-(2) 河川敷スポーツ施設のトイレ

撮影: 平間良明



質問4-(3) 四ツ池公園の周辺環境整備について

撮影: 平間良明



左側: 上島駅へ向かう利用者 右側2枚: 歩道の途切れた道路(上島萩丘線) 撮影: 平間良明

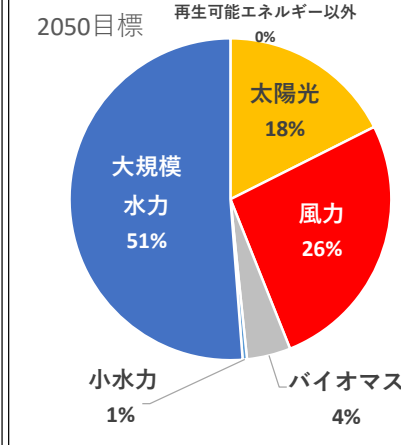
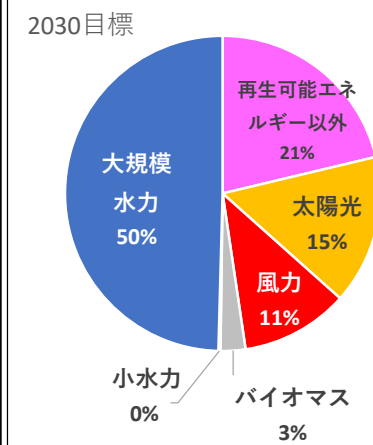
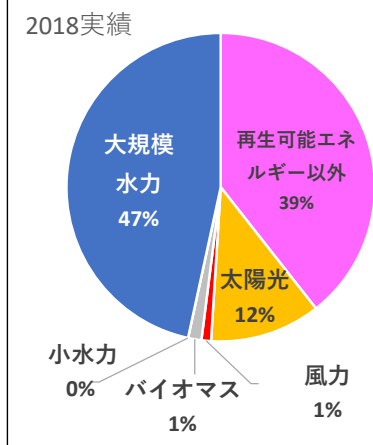
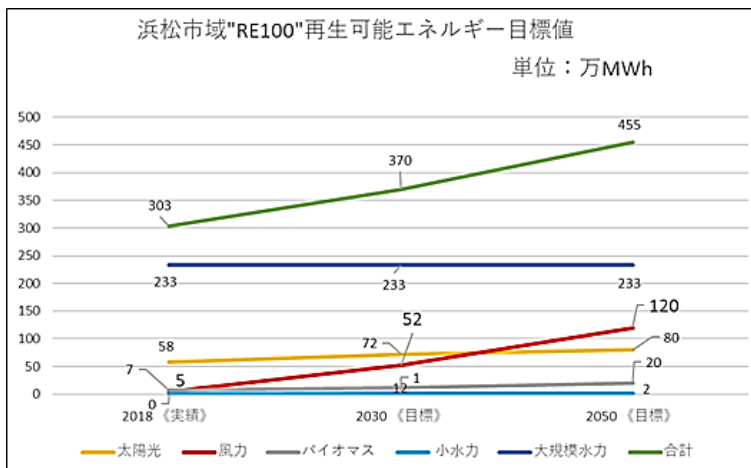
質問2-(3) 家庭ごみの有料化の検討について



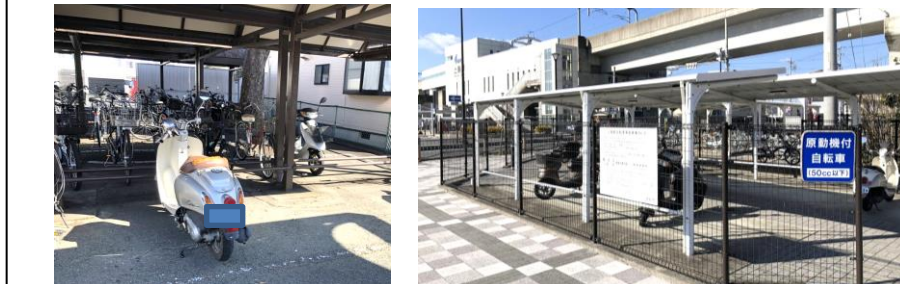
雑紙として回収できない紙容器を回収してリサイクル、歯ブラシも回収 撮影: 平間良明

質問2-(1) 浜松市域“RE100”の再生可能エネルギー目標値及び発電構成比率

グラフ作成: 平間 良明



質問5. ロードマップ推進について(駐輪場整備)



左側: 自転車駐輪場に駐車 右側: 駐輪は50cc以下(125cc迄拡大を) 撮影: 平間良明

質問6. 重点区域二俣城跡及び鳥羽山城跡の周辺環境整備



左側: 二俣城跡入口(案内看板小) 右側: 天竜商工会が設置した案内 撮影: 平間 良明