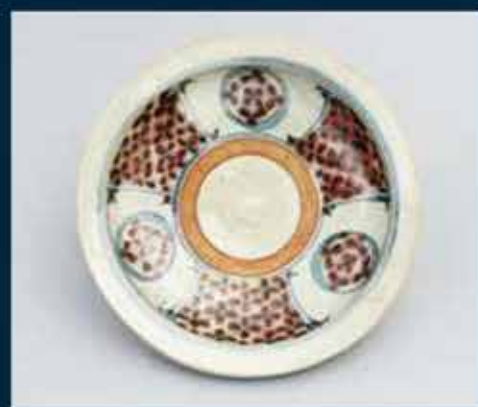
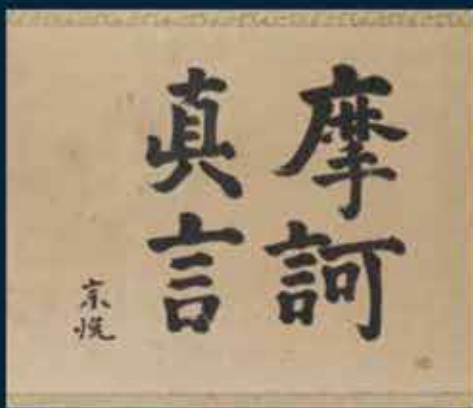




浜松市美術館開館50周年

遠州の民藝展

中日新聞東海本社40周年



〒430-0917
静岡県浜松市中区松城町100番地の1「浜松公園内」
TEL 053-451-6801

浜松市美術館

主催 浜松市、中日新聞東海本社

新型コロナウイルス等の感染症対策のため、観覧会期等を変更する場合があります。最新情報についてはホームページをご確認ください。

2021
5/15(土) ~ 6/27(日)
開館時間 午前9時30分~午後5時
(入場は午後1時30分まで)
会期中無休



詳細はPにて

浜松市美術館 検索

浜松市美術館公式SNS

@hamamatsushibi



令和3年度地域ゆかりの文化資産を
活用した展覧会支援事業

画像・右上から時計回りに

高林源出書家(日本民藝美術館)

平松実(大椿子書物)(部分) 1950年 浜松市美術館蔵

《椿時計》(部分) 江戸時代後期 国立科学博物館蔵

芹沢銈介《約子葉文カーテン》(部分) 1929年 個人蔵

河井寛次郎《菓子鉢》 1931年頃 個人蔵

黒田民秋《鯉魚朱塗梵字文角箱》 1930年頃 個人蔵

大津絵《鬼の三味線》(部分) 江戸時代後期 浜松市美術館蔵

鈴木兼男《鉄輪網ノ系図》 豊田富 1960-1972年頃 個人蔵

柳宗悦《摩訶真言》 1951年頃 日本民藝館蔵

木喰上人《十王出像》のうち一俵(部分) 1800年 寿福院蔵

遠州の民藝展

90年前の1931年(昭和6)、日本で初めての「日本民藝美術館」が浜松市東区有玉の高林兵衛邸内に開館しました。当時のものづくりは機械生産が中心となり、手仕事の工藝品が失われつつありました。

宗教哲学者である柳宗悦は、民衆の生活に根差した工藝品を民藝と呼び、民藝の美こそ日本独自の健康な美と考え、古い民藝品を保存し新たな民藝品を生み出す運動を全国に展開しました。柳宗悦とともに民藝運動に参加した



浜松の中村精、内田六郎、高林兵衛、平松実たちと戦後の鈴木繁男と寺田肇らに焦点をあてて、遠州と民藝運動の関りを再考察いたします。

出品者(左より)
 濱田洋司(塩田源順(日方直) 1960年頃 個人蔵)
 酒田洋司(塩田源順(日方直) 1960年頃 個人蔵)
 川原真実(高林兵衛の硝子瓶をばらばら彫製師 江戸時代前期 浜松市美術館蔵)
 川原真実(高林兵衛の手摺籠(部分) 江戸時代後期 長崎歴史文化博物館蔵)
 (展示期間 6月12日まで)
 外村吉之介(黄地梅鉢(部分) 昭和時代初期 日本民藝館蔵)
 (展示 5月上旬)
 高橋 五三(赤土 1950年 有限会社あかね屋蔵)
 富本善吉(日本民藝美術館印) 昭和時代初期 伊東政好蔵
 (複製行徳) 江戸時代後期 個人蔵
 榎方石功(不 法門) 1936・1944年頃 個人蔵

会期中のイベント

〈講演&対談会〉 一部：日本民藝美術館とは何だったのか

二部：初期民藝運動のなかの浜松・高林兵衛

講師 師 一部 木下直之氏(静岡県立美術館館長)
 二部 平野正裕氏(元横浜歴史資料室)
 日 時 5月23日(日) 午後2時~3時30分(午後1時40分開場)
 場 所 美術館2階講座室
 聴講料 無料(要観覧料)
 定 員 30名(先着順) 当日午後1時から美術館入口で整理券を配布

〈ギャラリートーク〉学芸員による作品解説

日 時 6月5日(土)、6月13日(日) 午後2時~(約30分程度)
 集合場所 美術館2階展示室入口付近
 聴講料 無料(要観覧料)
 定 員 20名程度 ※直接会場へお越しください

新型コロナウイルス等の感染症対策のため、イベントを中止する場合があります。最新情報についてはホームページをご確認ください。

観覧料(税込)	一般	高校・大学 専門学校生	小・中学生	70歳以上
当日券	1,200円	800円	無料	600円
前売券・ 団体(20名以上)	960円	640円		

※中・高・大・専門学校生、70歳以上の方は身分証をご提示ください。
 ※70歳以上は当日券のみ販売。美術館窓口でお求めください。
 ※障害者手帳等お持ちの方及びその介護者1名は無料。 ※各割引は併用できません

前売券取扱所

中日新聞販売店、チケットぴあ(Pコード685-604)、ローソンチケット(Lコード42045)、セブンチケット(セブンコード088-654)、e+(イープラス)

※前売券の販売は5月14日(金)まで。

交通のご案内

【バス利用】
 JR浜松駅北口遠鉄バス・バスターミナル1番乗り場、乗車約8分「美術館」下車。

【車利用】
 東名高速浜松IC、浜松西ICから約30分。
 三方原スマートICから約15分。
 浜松城公園駐車場が利用できます。
 会期中は市役所駐車場を2時間無料にてご利用できます。駐車券を受付にお持ちください。



〈関連企画〉
 浜松市博物館テーマ展「独礼庄屋 高林家」 5月22日(土)~7月11日(日)

浜松市美術館

〒430-0947 静岡県浜松市中区松城町100番地の1(浜松城公園内)
 TEL: 053-454-6801 浜松市美術館公式SNS @hamamatsushibi



詳細はHPにて
 浜松市美術館 検索