

問い合わせ先一覧

各健診(検診)についてご不明な点などがございましたら、担当窓口までご連絡ください。

健診(検診)項目

問い合わせ先

浜松市国民健康保険 特定健康診査	中央福祉事業所(中)保険年金課 中央福祉事業所(東)保険年金担当 中央福祉事業所(西)保険年金担当 中央福祉事業所(南)保険年金担当	☎ 457-2216 ☎ 424-0183 ☎ 597-1166 ☎ 425-1582
後期高齢者健康診査	浜名福祉事業所(浜名)長寿保険課 浜名福祉事業所(北)長寿保険担当 天竜福祉事業所(天竜)長寿保険課 国保年金課	☎ 585-1125 ☎ 523-2864 ☎ 922-0021 ☎ 457-2638
浜松市国民健康保険 特定保健指導	国保年金課	☎ 457-2638

※浜松市国民健康保険及び静岡県後期高齢者医療保険以外の保険に加入している方は、勤務先または加入している医療保険者にお問い合わせください。

いきいき健康診査	中央健康づくりセンター	☎ 457-2891
結核・肺がん検診	中央健康づくりセンター(東)	☎ 424-0125
大腸がん検診	中央健康づくりセンター(西)	☎ 597-1120
胃がん検診	中央健康づくりセンター(南)	☎ 425-1590
子宮頸がん検診	浜名健康づくりセンター	☎ 585-1171
乳がん検診	浜名健康づくりセンター(北)	☎ 523-3121
前立腺がん検診	天竜健康づくりセンター	☎ 925-3142
骨粗しょう症検診	健康増進課	☎ 453-6119
肝炎ウイルス検診		
歯周病検診		

健康づくりの情報満載!

はままつ健康クラブ

Android版 iPhone版

登録はお済み
ですか?

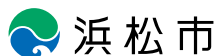
LINE公式アカウント 浜松市がん検診

▶がん予防のためのお得な情報を配信
▶検診に必要な受診券の申込・医療機関検索も楽々♪

登録がまだの方の
友だち登録は
こちらから

浜松市 健康増進課 ☎ 053-453-6119

この冊子は「もえるごみ」に出さずに「雑がみ」としてリサイクルしましょう。



発行:浜松市健康福祉部健康増進課(令和6年3月版)

令和6年度

浜松市 健康診査の お知らせ

特定健診 がん検診 歯周病検診

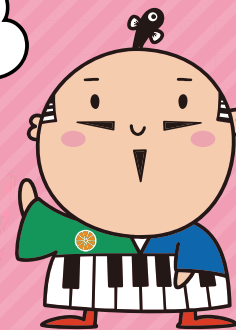
対象はあなた!

- 浜松市国民健康保険の方
- 後期高齢者医療保険の方
- 扶養に入っているご家族の方など職場などでがん検診等を受けられない方

詳しくは中面へ



この受診券で
検診を受けるのじゃ



出生大名 家康くん ©浜松市

健康診査やがん検診を受けるには

ステップ1

受診できる内容、年齢や項目を確認します。

2~3ページ参照

ステップ2

受診に必要な持ち物を確認します。

4~7、12ページ参照

ステップ3

医療機関を選び電話などで予約します。

8~11、13~15ページ参照

浜松市
特定健診
ホームページ



受診するまで
保存してください

浜松市
がん検診
ホームページ




令和6年度 浜松市健康診査一覧表





※受診の際には必ず**受診券**をお持ちください。

お手元に受診券がない方は、
下記表左の「**受診券の申し込み**」からお申し込みください。

種 類	対 象		自己負担額	詳細 ページ	
	対象となる方	対象年齢 <small>*注釈がない場合は、令和7年3月31日時点での年齢になります</small>			
健康診査等 受診券の申し込み  浜松市 特定健診 <small>※いきいき健康診査は 除く</small>	特定健康診査 特定保健指導	浜松市国民健康保険に加入している方	40～74歳 75歳になる方は誕生日の前日まで	40歳、50歳：無 料 41～49歳：1,500円 51～69歳：1,500円 70歳以上：500円	4・5ページ
	後期高齢者健康診査	後期高齢者医療保険に加入している方	75歳以上 一定の障がいがあると認定された方は65歳以上	500円	5ページ
	いきいき健康診査	生活保護を受給している方	40歳以上	無 料	5ページ

※国民健康保険以外に加入されている方は、加入している医療保険が健康診査を実施します。詳細は、勤務先等にお問合せください。

がん検診等 受診券の申し込み  浜松市 がん検診 <small>※歯周病検診を含む</small>	結核・肺がん検診	職場などでがん検診等を受けられない方 ・扶養に入っているご家族の方 ・浜松市国民健康保険に加入している方 ・後期高齢者医療保険に加入している方 ・生活保護を受給されている方 など 	40歳以上 <small>*65歳以上の方は体力の低下により結核を発病しやすくなります。必ず年1回は結核・肺がん検診を受けましょう。</small>	500円	6ページ
	大腸がん検診		40歳以上	300円	
	胃がん検診		35歳以上	3,100円	
	子宮頸がん検診		20歳以上 女性	1,700円 <small>★令和6年4月1日時点の年齢が20歳の方は無料</small>	
	乳がん検診		40歳以上で偶数年齢 女性	1,600円 <small>★令和6年4月1日時点の年齢が40歳の方は無料</small>	
	前立腺がん検診		50歳以上 男性	900円	
	骨粗しょう症検診		40・45・50・55・60・65・70歳 女性	2,000円 (70歳の方は無料)	
	肝炎ウイルス検診		40歳以上で過去に肝炎検診を受けたことがない方 ※各健康づくりセンターへお申し込みください。	1,800円 <small>★40、45、50、55、60、65歳の方は無料</small>	

※★の特定の年齢の方については、6月頃に無料クーポン券等を配布します。詳しい内容は7ページをご覧ください。

歯 科	歯周病検診	職場等で同等の検診を受ける機会のない方	20歳以上	500円	12ページ
		70歳以上の方、生活保護を受給している方など	—	無 料	

■ 浜松市国民健康保険 特定健康診査

特定健康診査は、メタボリックシンドローム(内臓脂肪症候群)に着目した健診です。メタボリックシンドロームとは、内臓脂肪型肥満に加えて、高血糖・高血圧・脂質異常のうちいずれか2つ以上を併せ持った状態です。放っておくと、心臓病や脳梗塞・糖尿病・腎不全などの生活習慣病の発症の原因となります。

メタボリックシンドロームを早期に発見するためにも、特定健康診査を受診しましょう。

対象者 原則、4月1日現在浜松市国民健康保険に加入している40歳から74歳の方(年度中に40歳になる方を含みます。)

検査項目

・診察等	問診、診察、身体計測(身長・体重・腹囲・BMI)、血圧測定
・尿検査	尿たんぱく・尿糖・尿潜血
・血液検査	脂 質…中性脂肪、HDLコレステロール、LDLコレステロール 血 糖…HbA1cまたは空腹時血糖 肝機能…AST(GOT)、ALT(GPT)、γ-GT(γ-GPT) 腎機能…クレアチニン 貧 血…ヘマトクリット値、血色素、赤血球数 痛 風…尿酸
・心電図	

※国の定めた基準に該当し、かつ医師が必要と判断した場合に眼底検査を実施

受診期間 令和6年4月1日～令和7年3月15日

※今年度75歳を迎える方は、誕生日の前日まで受診できます。
誕生日以降の受診をご希望の場合は「後期高齢者健康診査」が受けられますので、各地域の保険年金課や長寿保険課、国保年金課へお問い合わせください。

自己負担額

年齢	生年月日	自己負担額
40歳 50歳	昭和59年4月1日～昭和60年3月31日 昭和49年4月1日～昭和50年3月31日	無 料
41歳～49歳 51歳～69歳	昭和50年4月1日～昭和59年3月31日 昭和30年4月1日～昭和49年3月31日	1,500円
70歳以上	昭和25年4月1日～昭和30年3月31日	500円

持ち物

国民健康保険被保険者証、特定健康診査受診券、質問票
(お持ちの方は、前年度の特定健康診査の結果)

その他

こちらからも
ご協力いただけます。



・特定健康診査受診券を利用せず人間ドックや職場での健康診断を受けた方、受ける予定の方へお願ひです。健診結果を提供していただくと、特定健康診査の受診者としてみなすことができます。ご協力いただける方は浜松市国保年金課(TEL 457-2638)までご連絡ください。
・令和5年度特定健診結果に基づき、特定保健指導を受けている方は、3か月後の評価を終えてから今年度の特定健診を受診してください。

事前に必ず
お読みください!!

- ・受診券(3月末頃に送付)が届いてから、健康診査実施医療機関に電話等で予約し、**早めに受診しましょう。**
- ・治療中の方は受診について、主治医にご相談ください。
- ・年度内に1回受診できます。
(2回以上受診した場合や受診当日に国民健康保険の資格が無い場合は、全額自己負担となりますのでご注意ください。)
- ・受診券を紛失した場合は、各地域の保険年金課や長寿保険課、国保年金課で再発行できます。

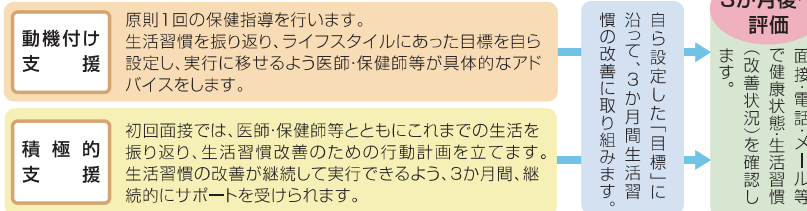
■ 浜松市国民健康保険 特定保健指導

特定健康診査の結果から、生活習慣病の発症リスクが高く、生活習慣病の予防効果が多く期待できる方に対して、生活習慣を見直すサポートを行います。

生活習慣の改善の必要性に応じて「動機付け支援」または「積極的支援」を行います。

対象者 「動機付け支援」…メタボリックシンドロームのリスクが出現し始めた方
「積極的支援」…メタボリックシンドロームのリスクが重なっている方

実施内容 食事、運動、禁煙等の保健指導



利用方法 特定健康診査受診後に、対象者へ特定保健指導利用券を白い封筒で送付します。利用券が届いてから、実施医療機関に予約してください。
注)特定健康診査結果説明時に、特定保健指導の初回指導を実施する場合があります。

自己負担額 無料

持ち物 国民健康保険被保険者証、特定保健指導利用券、特定健康診査結果表

■ 後期高齢者健康診査

対象者 浜松市内に住所を有する静岡県後期高齢者医療保険に加入している方

検査項目 特定健康診査と同じ

受診期間 令和6年4月1日～令和7年3月15日(昭和24年4月～5月生まれの方は、誕生日の翌月以降に受診券が届きます。受診券が届いてから令和7年3月15日までが受診期間となります。)

自己負担額 500円

持ち物 後期高齢者医療被保険者証、健康診査受診券、質問票(お持ちの方は、前年度の健康診査の結果)

■ いきいき健康診査

対象者 浜松市内に住所を有する生活保護を受給している方、または中国残留邦人等支援給付の支給決定されている方で、健康保険に加入していない40歳以上の方

検査項目 特定健康診査と同じ

受診方法 いきいき健診受診券が必要です。受診の前に各健康づくりセンターへお問い合わせください。受診券が届いてから健康診査実施医療機関に電話等で予約し、早めに受診しましょう。

受診期間 令和6年4月1日～令和7年3月15日

受診回数 受診期間内、1回受けられます。

自己負担額 無料

持ち物 いきいき健診受診券

がん検診等

検診の種類	実施内容	対象年齢 ※P7.3.31時点	自己負担額 法
結核・肺がん検診	<ul style="list-style-type: none"> ●胸部X線撮影検査 背中からX線を照射して肺全体を撮影し、フィルムを判定して病変を見つけます。 <small>※問診の結果、必要な方のみ、X線撮影検査に加えて喀痰細胞診も実施します。喀痰細胞診実施の場合は、別途1,000円の自己負担がかかります。</small>	40歳以上	500円
大腸がん検診	<ul style="list-style-type: none"> ●免疫学的便潜血反応検査 便を採取し、便中に混じっているごく微量の血液を調べます。 	40歳以上	300円
胃がん検診	<p>どちらか一方を選択してください。</p> <ul style="list-style-type: none"> ●胃部X線撮影検査 バリウムと胃を膨らませる発泡剤を飲みX線撮影し、胃の大きさや形、胃壁の変化などを観察します。 ●胃内視鏡検査 胃内視鏡(胃カメラ)を経口的あるいは経鼻的に挿入して、食道、胃、十二指腸を観察します。 	35歳以上	3,100円
子宮頸がん検診	<ul style="list-style-type: none"> ●子宮頸部細胞診 子宮入口部の細胞を専用の器具で擦り取り、顕微鏡で詳しく調べます。 	20歳以上 女性	1,700円
乳がん検診	<p>マンモグラフィのみの検診も可能です。</p> <ul style="list-style-type: none"> ●乳房X線撮影(マンモグラフィ) 乳房をプラスチック板で挟んで圧迫し、左右1から2枚ずつ撮影します。 <small>※50歳以上は1方向、50歳未満は、乳腺密度が高い人が多いため2方向から撮影します。</small> <ul style="list-style-type: none"> ●視触診 乳房の視診、触診を行い、皮膚の状態やしこりの有無を観察します。 	40歳以上で 偶数年齢の 女性	1,600円
前立腺がん検診	<ul style="list-style-type: none"> ●PSA検査(血液検査) 血液を採取し、PSAの数値を検査します。 	50歳以上 男性	900円
骨粗しょう症検診	<ul style="list-style-type: none"> ●骨量測定検査 X線または超音波により骨量を測定します。 	40-45・ 50-55・ 60-65・ 70歳女性	2,000円
肝炎ウイルス検診	<ul style="list-style-type: none"> ●B型、C型肝炎検査(血液検査) 血液を採取し、B型・C型肝炎に感染しているかを調べます。 	40歳以上 で肝炎ウイルス 検診を受けたこと がない方	1,800円

対象者

浜松市内に住所を有する対象年齢の方
(職場などで同等の検診を受けられる方は除く)

受診期間

令和6年4月1日
～令和7年3月15日

受診回数

受診期間内に各検診1回
※子宮頸がん検診・乳がん検診は2年に1回の受診が勧められています。

無料(全額公費)で受けられる方

注 以下の①～⑤に該当する方は自己負担額が無料となります。

- 70歳以上の方
(令和7年3月31日までに70歳になる方も含みます)
→申請は不要です。
- 65～69歳で障がいなどがあり後期高齢者医療保険被保険者証をお持ちの方
→申請は不要です。
- 生活保護を受けている世帯の方
→無料受診券が必要です。
受診前に各健康づくりセンターの窓口等で申請してください。
- 市民税が家族全員非課税世帯の方
→無料受診券が必要です。
受診前に各健康づくりセンターの窓口等で申請してください。
なお、家族等が代理で申請する場合は受診者本人の印鑑を必ずお持ちください。
※申請により世帯全員の市民税課税状況を確認しますので、申請前に申告の有無をご確認ください。
※申請時期によっては、前年度の市民税課税状況を確認する場合がございます。
- 子宮頸がん検診無料クーポン券
乳がん検診無料クーポン券
肝炎ウイルス検診無料受診券
の対象の方
→詳細は7ページへ

浜松市がん検診受診の流れ

ステップ1 「がん検診受診券」を準備

がん検診受診券の発送対象者の方には令和6年3月末頃に受診券を送付しました(右図参照)。発送対象者以外の方で浜松市がん検診等の受診を希望する方や紛失等の理由により受診券がお手元ない方は受診前に受診券をお申し込みください。

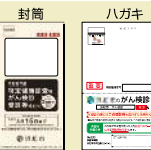
ステップ2 医療機関を選び・予約

健康診査実施医療機関(P8～11)から受診したい検診を実施している医療機関を選び、電話等で医療機関へ直接予約してください。

ステップ3 検診受診

持ち物

- がん検診受診券
※無料で受けられる方⑤に該当する方は代わりに以下の券を持参
・がん検診無料クーポン券
・肝炎ウイルス検診無料受診券
- 健康保険証
- 自己負担額 ※無料で受けられる方は不要
(無料で受けられる方③④に該当する方)
- 無料受診券



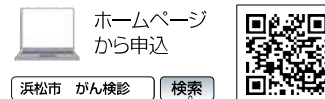
封筒またはハガキのいずれかの受診券が届きます

がん検診受診券の発送対象者

- 64歳以下で浜松市国民健康保険に加入している方
※男性35歳以上、女性20歳以上
- (1)以外の64歳以下の方で過去にがん検診受診券をお申込みされた方
- 65歳以上の方

がん検診受診券の申込はこちら

受診券がお手元ない方は以下のいずれかの方法により、受診前にお申し込みください。



各健康づくりセンターへ連絡

※電話番号は裏表紙に記載してあります。

5 子宮頸がん・乳がん検診無料クーポン券・肝炎ウイルス検診無料受診券

種類	対象者	発送日	有効期限
子宮頸がん検診無料クーポン券	浜松市内に住民登録をしている以下の生年月日の方	令和6年6月頃	令和7年2月28日
乳がん検診無料クーポン券	平成15年4月2日～平成16年4月1日(女性)		
肝炎ウイルス検診無料受診券	昭和58年4月2日～昭和59年4月1日(女性)	※令和6年4月20日時点で浜松市に住民登録がある対象者に交付	令和7年3月15日
	昭和59年4月1日～昭和60年3月31日		
	昭和54年4月1日～昭和55年3月31日		
	昭和49年4月1日～昭和50年3月31日		
	昭和44年4月1日～昭和45年3月31日		
昭和39年4月1日～昭和40年3月31日			
昭和34年4月1日～昭和35年3月31日			

上記対象者のうち、やむを得ず浜松市のがん検診受診券で対象の検診を受診した方は自己負担額をお返しできます。
詳しい内容は浜松市ホームページか、クーポン券等と一緒に同封する案内文をご覧ください。

浜松市 がん検診 検索



歯周病検診

歯周病(歯肉炎・歯周炎)の進行を調べる検診です。歯周病は成人の約8割以上の方がかかっていると言われています。放っておくと歯を失う原因となります。また、歯周病は様々なからだの病気に影響を与え、生活習慣やからだの状態が歯周病に影響を及ぼしたりすることがわかってきています。

生涯自分の歯でかむことは、健康づくりの基本です。歯の健康を保つために歯周病検診を受診しましょう。

- 対象者** 浜松市内に住所を有する20歳以上の方(職場等で同等の歯科検診が受けられる方は除きます。)
- 検査項目** 歯周病の検診(代表6歯の歯周ポケットの深さ、出血、歯石沈着、歯垢の染め出し)、むし歯の検診、歯みがき指導など
※歯周病検診の結果、引き続き歯石除去やむし歯の治療が必要な場合は、医療保険を用いた診療を受けてください。
- 受診方法** 受診券が届いてから歯周病検診実施歯科医療機関に予約し、早めに受診しましょう。
- 受診期間** 令和6年4月1日～令和7年3月31日
- 受診回数** 受診券の有効期限内で、1回受けられます。
- 自己負担額** 500円
- 持ち物** 歯周病検診受診券、歯ブラシ、健康保険証



※年度内に20、25、30、35、40、45、50、55、60、65、70歳になる方には、4月1日付けで歯周病検診受診券を送付しました。
※上記以外の年齢の方で検診の受診を希望される方や受診券を紛失された方は各健康づくりセンターへお申し込みください。受診券を発行します。
※静岡県後期高齢者医療保険に加入している75歳及び80歳(4月1日時点)の方には、「後期高齢者歯科健診」(費用:無料)の受診券が8月下旬に届きますが、「歯周病検診」と重複して受診しても構いません。

無料(公費負担)で受けられる方

対象者	事前申請手続き	受診時の持ち物
① 70歳以上の方(令和7年3月31日までに70歳になる方も含みます。)	必要ありません。	歯周病検診受診券、歯ブラシ 健康保険証
② 65～69歳で障がいなどがあり後期高齢者医療被保険者証をお持ちの方		歯周病検診受診券、歯ブラシ 後期高齢者医療被保険者証
③ 生活保護を受けている世帯の方	無料受診券が必要です。 受診前に各健康づくりセンターの窓口で申請してください。	歯周病検診受診券、歯ブラシ 歯周病検診無料受診券
④ 市民税が家族全員非課税世帯の方※		歯周病検診受診券、歯ブラシ 歯周病検診無料受診券、健康保険証

※④の方は申請により世帯全員の市民税課税状況を確認しますので、申請前に必ず申告の有無をご確認ください。また、申請時期によっては、前年度の市民税課税状況を確認する場合がございます。

歯周病一口メモ

歯周病の原因は?

主な原因は、歯についた「ばい菌(歯周病菌)」です。これが目に見える形となったのが、歯垢(プラーク)です。歯垢は、歯と歯の間や歯と歯ぐきの境目に多く残るので、そこをみがくことが大切です。

歯間ブラシを使いましょう

歯ぐきを傷つけないように歯ぐきにそってゆっくり挿入し、歯間ブラシを細かく前後に3～4回動かします。



からだの病気・状態や生活習慣と歯周病との関連

- たばこ**
ニコチンなどが歯ぐきに悪影響を与える。
- くすり**
くすりの副作用で、口がかわきやすくなったり、歯ぐきはれやすくなったりすることがある。
- 肺炎**
寝たきりの高齢者などで、歯周病菌等が気管から肺に流れ込んでおこることがある。
- 妊娠・出産**
妊娠中のホルモンバランスの変化により、歯肉炎がおこりやすくなる。進行した歯周病が産産に影響を及ぼすという報告もある。
- 心内膜炎**
歯周病菌が心臓の弁に付着しておこることがある。
- 狭心症・心筋梗塞**
歯周病菌が動脈硬化している血管に付着すると動脈硬化が進むことがある。
- 糖尿病**
歯周病は糖尿病の合併症の一つである。糖尿病により歯周病を悪化させやすくなる。

歯周病検診は下記の歯科医療機関で実施しています。確認の上受診してください。

歯周病検診実施歯科医療機関一覧

区	地区	歯科医療機関名	町名	電話				
中	中央	長谷川歯科医院	旭町	454-8812				
		金原歯科医院	尾張町	452-5908				
		近藤歯科室	鍛冶町	455-2731				
		鈴木歯科医院	田町	452-0761				
		フジタ歯科有楽街診療室	田町	455-2478				
		宮坂歯科	伝馬町	451-7171				
		近藤歯科医院	松城町	452-2583				
		山下歯科医院	松城町	452-6897				
		大野歯科医院	元城町	456-2415				
		歯科村尾医院	元城町	452-5554				
		スギヤマ歯科クリニック	元城町	458-1818				
		鈴木歯科医院	元城町	452-4587				
		藤原歯科室	連尺町	453-4457				
		本目矯正歯科医院	連尺町	452-2315				
中	西	鴨江うちだ歯科	鴨江町	450-0001				
		そぶ歯科・小児歯科医院	鴨江一丁目	401-3850				
		中野歯科医院	鴨江三丁目	455-4800				
		金原歯科医院	鴨江四丁目	452-9427				
		天野歯科医院	栄町	453-2457				
		あつし歯科	西伊場町	451-3418				
		糟谷歯科医院	西伊場町	452-2731				
		松山デンタルオフィス	西伊場町	458-0018				
		中	東	鹿谷デンタルクリニック	鹿谷町	488-7500		
				すぎやま歯科医院	蛸塚二丁目	455-2010		
				やぎ歯科	蛸塚三丁目	489-4043		
				ユミコ歯科クリニック	城北二丁目	478-2400		
				清水歯科医院	布橋二丁目	474-5711		
				オペラデンタルオフィス	広沢一丁目	452-6480		
松島歯科医院	広沢一丁目			453-0802				
石井デンタルクリニック	広沢三丁目			525-8841				
鈴木歯科医院	広沢三丁目			453-8649				
山下歯科医院	和地山一丁目			473-3520				
北	北			大庭歯科医院	中沢町	474-3141		
				手嶋歯科医院	元浜町	472-7711		
				寺田歯科医院	元浜町	474-2022		
				坂東歯科クリニック	元浜町	472-7932		
		ひらが歯科クリニック	板屋町	489-3700				
		山本歯科医院	板屋町	452-0775				
		朝顔歯科メディカルクリニック	中央一丁目	489-6480				
		松野歯科医院	中央一丁目	454-5455				
		さわデンタルクリニック	中央二丁目	489-4180				
		中下歯科医院	中央二丁目	456-3956				
		あがた歯科	中央三丁目	525-7761				
		田代歯科医院	中央三丁目	456-0100				
		深谷歯科医院	常盤町	452-1794				
		松下歯科医院	野口町	464-8055				
北	東	井口歯科クリニック	早馬町	450-6888				
		島田歯科医院	船越町	461-6896				
		藤井歯科クリニック	砂山町	456-4856				
		たけうち歯科医院	龍禅寺町	458-5588				
		北	馬	ハート歯科クリニック	龍禅寺町	488-5377		
				龍口歯科医院	成子町	452-1696		
				松本歯科医院	東伊場二丁目	457-0880		
				さざさか歯科	佐鳴台三丁目	449-5070		
				松永歯科医院	佐鳴台三丁目	448-0077		
				山崎歯科室	佐鳴台三丁目	445-1616		
				加藤歯科	佐鳴台四丁目	415-0418		
				渡辺歯科口腔外科	佐鳴台五丁目	456-1585		
				北	東	あい歯科クリニック	富塚町	415-9901
						大石歯科	富塚町	452-2270
桑原歯科クリニック	富塚町					474-4300		
柴木歯科医院	富塚町					472-2131		
増井歯科医院	富塚町					472-4647		
ますだ歯科クリニック	富塚町					478-3100		
森田歯科医院	富塚町	473-8241						
矢部歯科クリニック	富塚町	458-1838						
北	東	きらら歯科クリニック	葵西三丁目			420-3737		
		小栗歯科医院	葵西六丁目			438-1847		
		鳥居歯科医院	葵東一丁目			471-0502		
		野田歯科医院	葵東一丁目			439-8181		
		石野歯科医院	葵東二丁目			437-1216		
		藤井歯科クリニック	葵東三丁目			437-1111		
		斉藤歯科室	小豆餅一丁目	420-4181				
		デンタルステーションハル歯科医院	小豆餅三丁目	416-1188				
		山口歯科医院	小豆餅三丁目	437-8277				
		寺田歯科医院	泉一丁目	473-8001				
		篠田歯科	泉四丁目	412-1212				
		ナガタ歯科医院	幸二丁目	471-8025				
		おざわ歯科クリニック	幸五丁目	471-3718				
		倉内歯科	住吉一丁目	473-2333				
野村歯科医院	高丘北一丁目	489-5433						
北	東	手嶋歯科クリニック	高丘北二丁目	439-6300				
		しみず歯科クリニック	高丘北三丁目	437-0418				
		ふじわら歯科医院	高丘西二丁目	437-1084				
		柳川歯科医院	高丘東三丁目	436-7565				
		深谷歯科クリニック	高丘東四丁目	438-4800				
		松井歯科クリニック	萩丘四丁目	474-5382				
		はやし歯科医院	和合町	476-6480				
		ふかや歯科医院	和合町	474-5511				
		藤野歯科医院	和合町	476-5011				
		松田歯科医院	和合町	471-1150				
		橋本歯科医院	上島一丁目	474-2474				
		なおデンタルクリニック	上島三丁目	463-6480				
		大江歯科	上島五丁目	474-1871				
		東郷歯科	新津町	411-6560				
なかむら歯科	新津町	411-8300						
北	東	北脇歯科	助信町	474-8686				
		高倉歯科医院	早出町	461-1177				
		トムラ歯科クリニック	早出町	411-4441				
		なかや歯科	早出町	411-2888				

次のページへ

ハチマルニイマル 8020(80歳で20本の歯)をめざしましょう。

必ず事前に医療機関へ予約をしてお出かけください。

