

# 地方税



# 共通納税システムで 業務効率化!

1000以上の金融機関が参加!



**納税者のみなさまにご報告!**

詳しくは裏面を見てね!

金融機関  
窓口等へのお  
出かけ不要!!

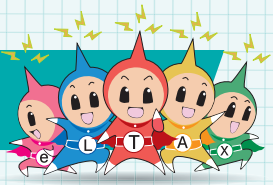
全地方  
公共団体へ  
一括で納税  
できる!!

ダイレクト  
納付が  
できる!!

手数料  
無料!!  
**0円**



# 地方税の納税が変わる! これまでとこれから!



## オフィスや自宅でラクラク電子納税!

Before  
これまでは…



- 納付書や取扱金融機関が納付先の自治体ごとに異なり事務処理がとても煩雑…
- 金融機関の窓口が混雑している場合は長時間待たないといけない…
- そもそも金融機関まで足を運ぶのが面倒…
- 特に個人住民税の納付事務は毎月発生し事務負担が大きい…

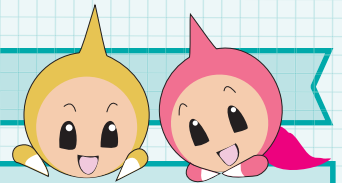
After  
地方税共通納税システムを使うと!



- 金融機関の窓口に出向くことなく、オフィスや自宅からPCで電子納付できる!
- 事前に登録した金融機関の口座を指定して直接納付する「**ダイレクト納付**」ができる!
- 電子申告から納税まで**ワンストップ**で手続きできる!
- 複数の自治体に一括で納付できる!
- 納付先の自治体の**指定金融機関**でない金融機関からでも納付できる!



## よくあるご質問 Q & A



Q 地方税共通納税システムで納税できる税金の種類は?

- A
- 法人都道府県民税
  - 法人事業税
  - 特別法人事業税 (地方法人特別税)
  - 法人市町村民税
  - 事業所税
  - 個人住民税 (給与特徴) (退職所得に係る納入申告)

Q 利用できる時間は?

A 平日および月末最終土曜日と翌日の日曜日の8時30分から24時までご利用できます。  
※別途、休日に利用できる日があります。

Q ダイレクト納付とは?

A 事前に登録した金融機関口座を指定して、直接税金を納付する方式です。インターネットバンキングの契約が不要で、代理人に依頼して納税することもできます。また、納付期日を指定する場合にも便利です。



ご利用者の生の声を紹介します!

銀行に行く手間も時間もなくなり、他の仕事が捗ります! 全国の自治体に一括で納付できるのも便利です!