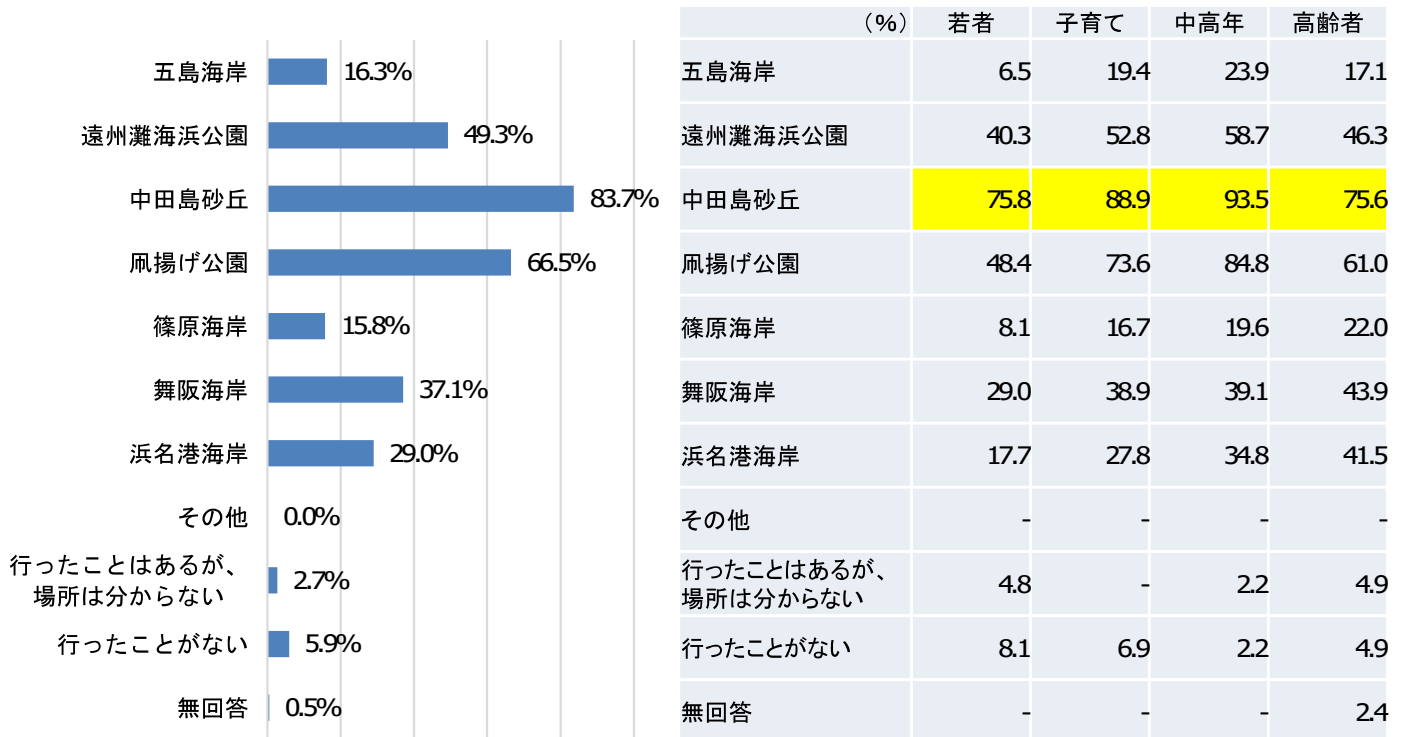


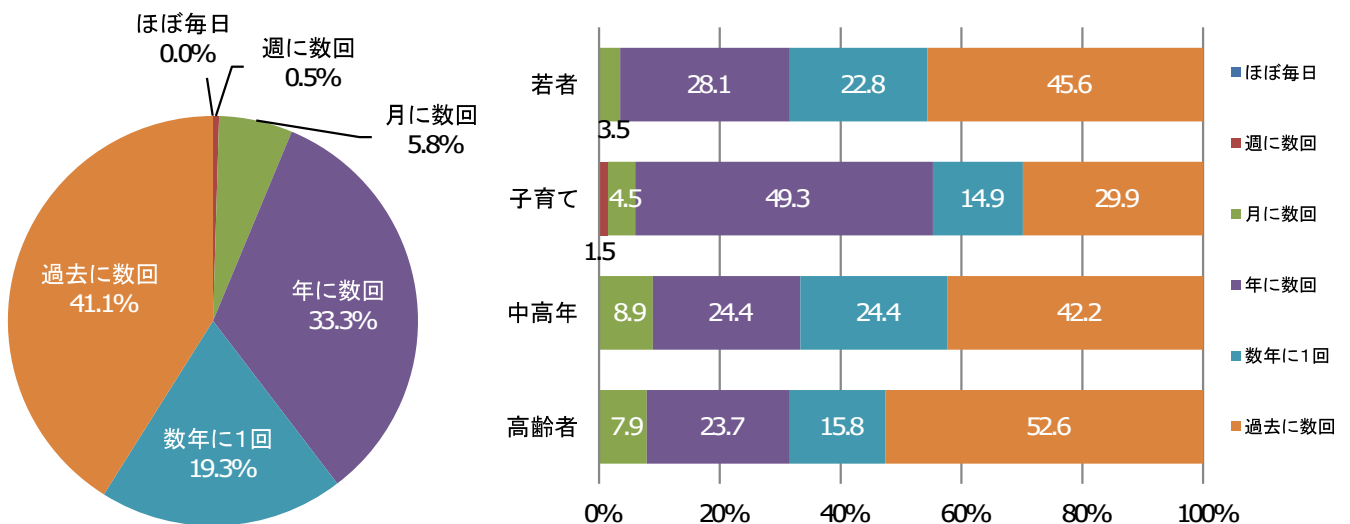
<遠州灘の健全な利用と自然保全について>

問1 遠州灘海岸で行ったことのある場所 (N=221 複数回答)



- 遠州灘海岸で行ったことのある場所については、「中田島砂丘」が約8割と最も多い回答となっています。
- 世代別にみても、全ての世代で「中田島砂丘」が最も多い回答となっています。

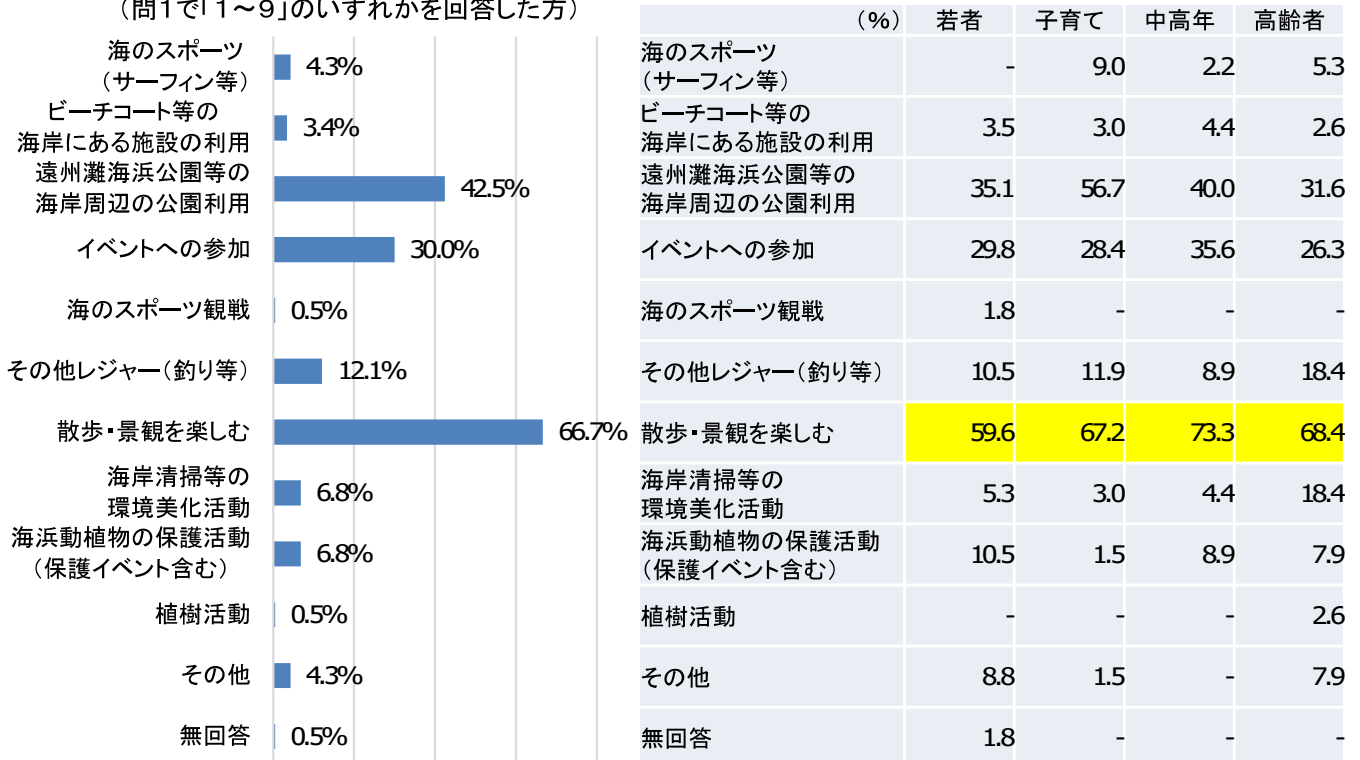
問2 遠州灘海岸の利用頻度 (N=207) (問1で「1~9」のいずれかを回答した方)



- 遠州灘海岸の利用頻度については、『月に1回以上』(「ほぼ毎日」と「週に数回」と「月に数回」の合計)が約1割にとどまっています。
- 世代別にみると、子育て・中高年・高齢者は『月に1回以上』が約1割で、若者については約1割にも満たない状況となっています。

問3 遠州灘海岸の利用目的 (N=207 複数回答)

(問1で「1~9」のいずれかを回答した方)



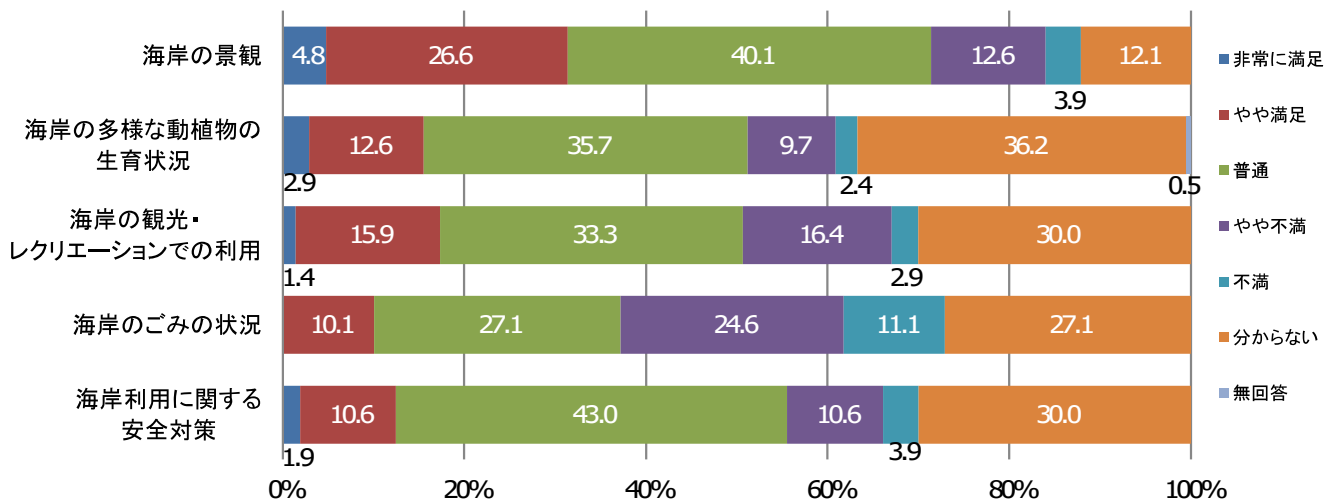
■その他意見

- ・浜松まつり
- ・花火見物
- ・学校行事(遠足・マラソン大会)
- ・初日の出

- 遠州灘海岸の利用目的については、「散歩・景観を楽しむ」が約7割と最も多い回答となっています。
- 世代別にみても、全ての世代で「散歩・景観を楽しむ」が最も多い回答となっています。

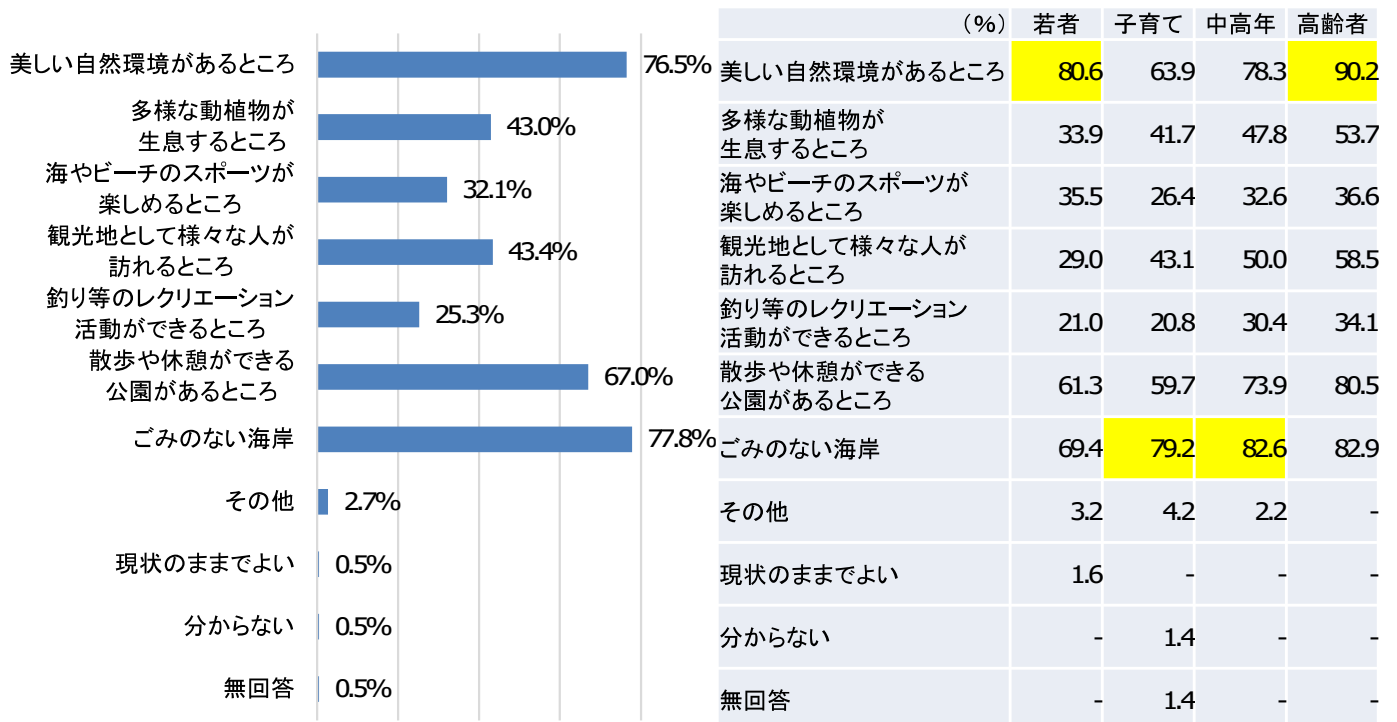
問4 遠州灘海岸の現状について (N=207)

(問1で「1~9」のいずれかを回答した方)



- 遠州灘海岸の現状について、『満足』(「非常に満足」と「やや満足」の合計)が一番多いのは「海岸の景観」で約3割となっています。一方、『満足』が一番少ないのは「海岸のごみの状況」で約1割となっています。
- 『不満』(「不満」と「やや不満」の合計)が一番少ないのは「海岸の多様な動植物の生育状況」であり、『不満』が一番多いのは「海岸のごみの状況」となっています。

■問5 遠州灘海岸をどのような場所にしたいと考えるか (N=221 複数回答)

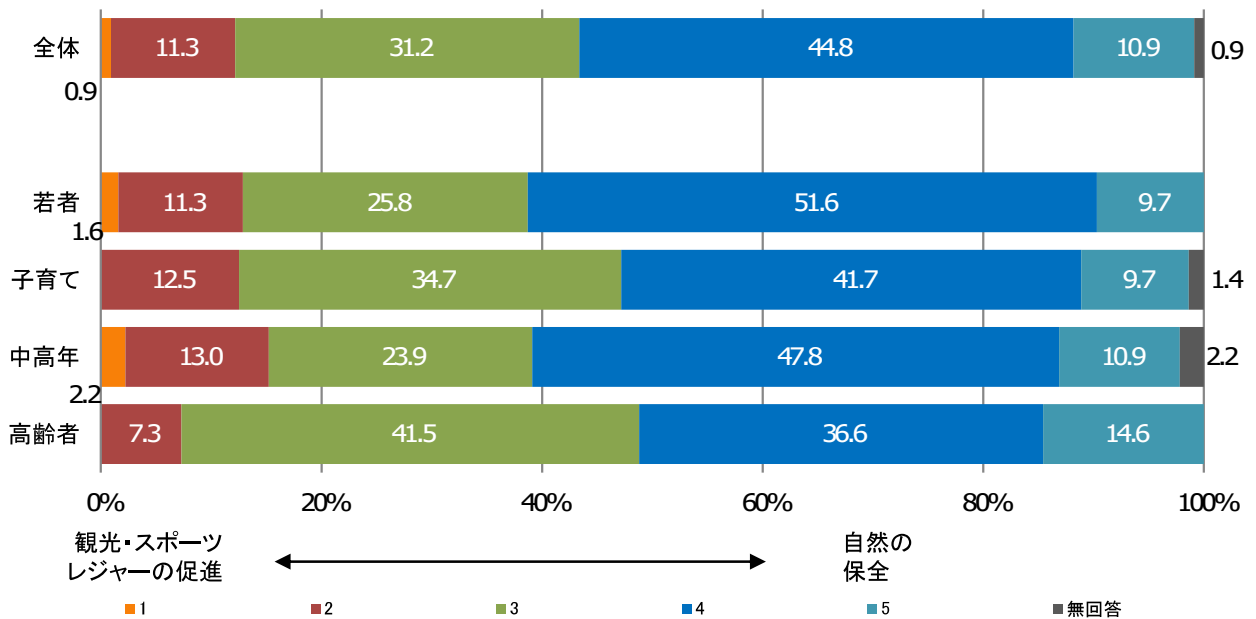


■その他意見

・災害時の安全性が保てるところ
(退避場所や避難経路の確保)

- 遠州灘海岸をどのような場所にしたいと考えるかについては、「美しい自然環境があるところ」と「ごみのない海岸」が約8割となっています。
- 世代別にみると、若者・高齢者は「美しい自然環境があるところ」が、子育て・中高年は「ごみのない海岸」が最も多い回答となっています。

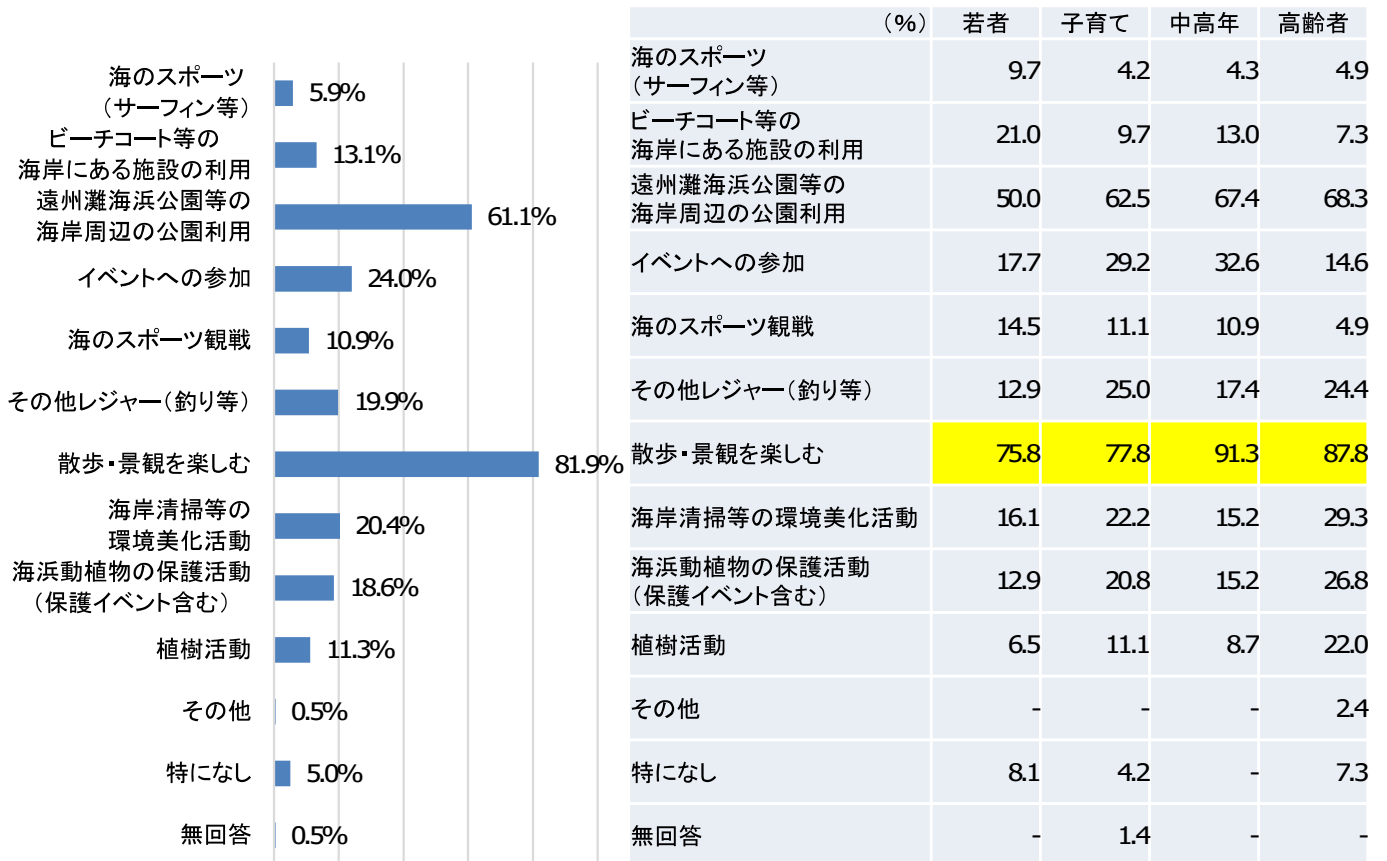
■問6 遠州灘海岸の今後の海岸づくりにおけるバランス (N=221)



- 遠州灘海岸の今後の海岸づくりにおけるバランスについては、全体で約6割が『自然の保全』(4と5の合計)を重視と回答し、『観光・スポーツ・レジャーの促進』(1と2の合計)を上回っています。
- 世代別にみても、全ての世代で『自然の保全』を重視と回答しています。

問7 今後の遠州灘海岸の利用について

(N=221 複数回答)



- 今後の遠州灘海岸の利用については、「散歩・景観を楽しむ」が約8割と最も多い回答となっています。
- 世代別にみても、全ての世代で「散歩・景観を楽しむ」が最も多い回答となっています。