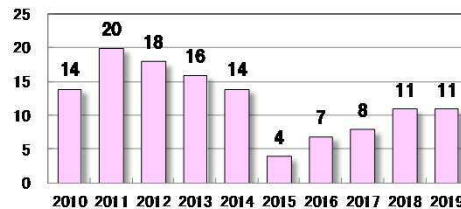
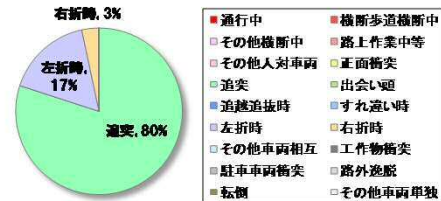


事故発生状況概要 (2017~2019合計)

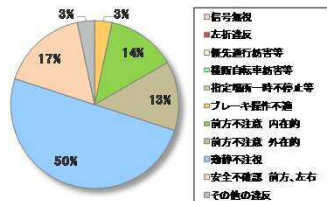
① 事故件数の経年推移 (全体件数 N=123)



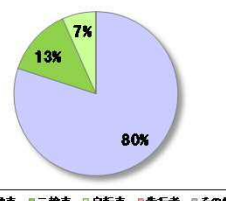
② 事故類型別



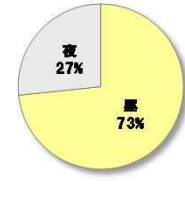
③ 法令違反



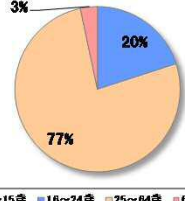
④ 当事者別 (1当2当組合せ)



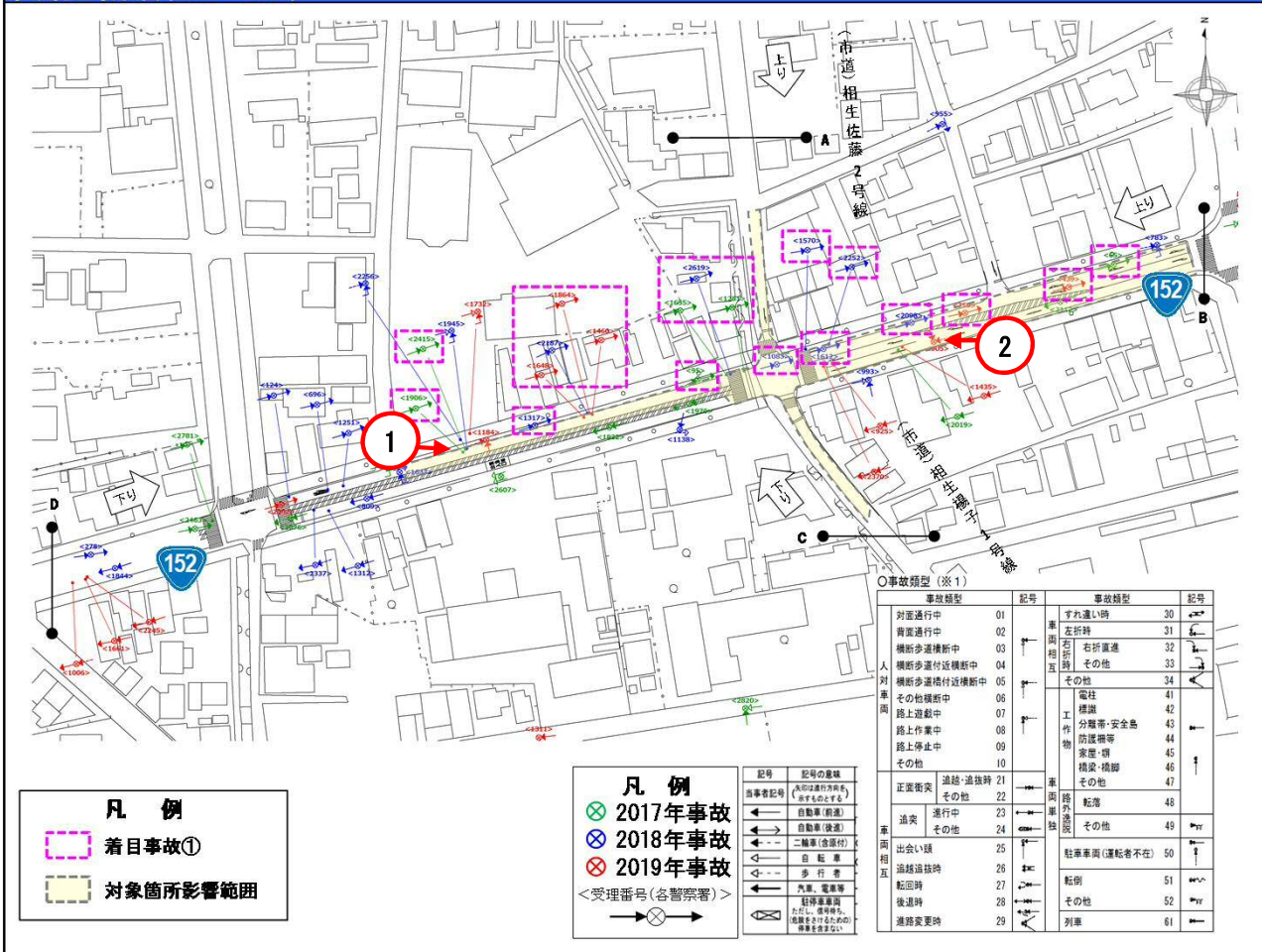
⑤ 時間帯別事故件数 (全事故)



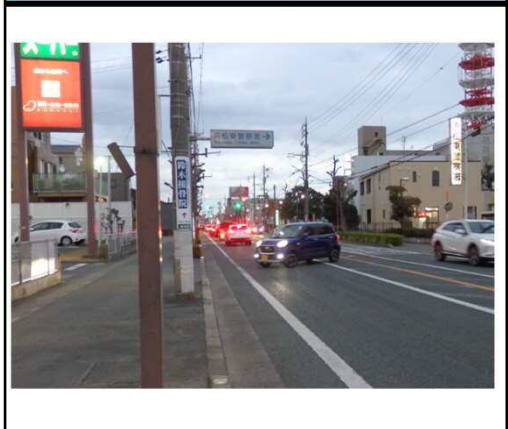
⑥ 年齢別



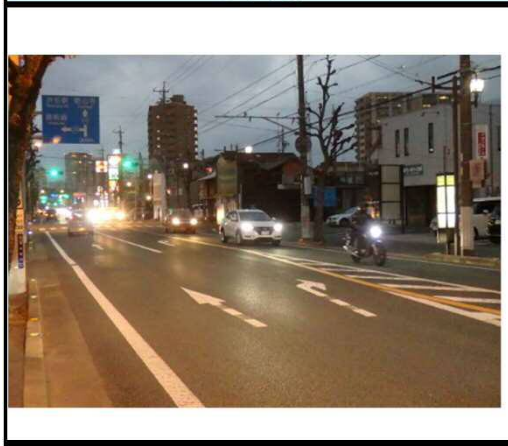
事故発生状況図 (2017~2019)



写真①



写真②



○事故類型 (※1)

事故類型	記号	事故類型	記号
対面通行中	01	すれ違い時	30
側面通行中	02	左折時	31
横断歩道横断中	03	右折直進	32
横断歩道付近横断中	04	その他	33
横断歩道付近横断中	05	その他	34
その他横断中	06	電柱	41
路上遊戯中	07	踏切	42
路上作業中	08	労働者・安全島	43
路上停止中	09	防護帯等	44
その他	10	家屋・塙	45
正面衝突	21	橋梁・橋脚	46
追突	22	その他	47
追突	23	転落	48
追突	24	転覆	49
出会い頭	25	駐車車両 (運転者不在)	50
追越追抜時	26	転倒	51
転回時	27	その他	52
後進時	28	列車	61
進路変更時	29		